

新  
普吉·尊爵版  
双秀双按摩

全程0自费 / 3个店

正宗泰式按摩 / 芬芳精油SPA / 国际人妖歌舞秀 / 尼莫海豚表演

独家体验

双体帆船出海 · 追夕阳日落

—— 保证入住两晚国际连锁海边酒店 ——

雅高全球集团旗下连锁酒店





# 「皮皮岛」

皮一下，很开心

THE ISLAND

分分钟拥有拍大片既视感  
让你随时晒爆朋友圈



# 美

海水美、沙滩美、  
浮潜美、山美



猴子沙滩



天堂湾

皮皮岛位于泰国普吉岛东南约20公里处，是由两个主要岛屿组成的姐妹岛。1983年被定为泰国国家公园。这是一个深受阳光眷宠的地方。柔软洁白的沙滩，宁静碧蓝的海水，自然天成的岩石洞穴，未受污染的自然风貌，使得她从普吉岛周围的30余个离岛中脱颖而出，成为近年来炙手可热的度假胜地之一！





# 「竹子岛 爬虫岛」

ISLAND

分分钟拥有拍大片既视感  
让你随时晒爆朋友圈



## 蛋岛

位于普吉岛和皮皮岛中间，岛周围被茂密的珊瑚所包围着，最特别的是在海水没膝盖的位置就有很多鱼儿，适合初学者及儿童浮潜，可以尽享全家人一起站在水中与热带鱼嬉戏的时光。



## 竹子岛

竹子岛位于大皮皮的东北部，因为岛上有许多竹子而得名。之所以近年来竹子岛日趋火爆，是因为那里游客相对较少，而从海滩慢慢游到距离20米的地方，可以看到美丽的珊瑚和热带鱼，是浮潜爱好者的天堂。



让旅行收获更多

TRAVEL AND HARVEST MORE



独家  
推荐



## 珊瑚岛

·深潜·



·海底漫步·



·拖曳伞·



·香蕉船·



珊瑚岛是东南亚人士最爱的日光浴天堂！同时也是感受南国魅力活力四射的热情岛屿，或许你未曾听过NAKA岛，但一旦造访，就会为它的清新美丽深深着迷，这里有的只是清澈湛蓝的海洋、洁白如雪的沙滩，这群热带鱼将热情等待你们的到来... 岛上的诸多自费娱乐项目（快艇/降落伞/海底漫步等一应俱全）







新普吉·尊爵版  
*Advantage* 行程特色



特色①

酒店安排

升级2晚大牌国际五星  
 温德姆酒店



特色②

特选航空

皇雀航空

甄选最萌飞机，直飞普  
 吉，均使用1.5年新飞机



特色③

独家升级

双秀+双按摩

安达曼公主号、顶级国  
 际人妖秀、精油SPA、  
 泰式按摩



特色④

超值景点

超值赠送

快艇往返大PP岛、翠  
 竹岛、帝王岛、珊瑚  
 岛、大堡礁







新普吉·尊爵版

# Upgrade 独家升级01

## Double Show 双表演秀

★ 尼莫海豚表演 & ★ 国粹人妖歌舞表演



### 尼莫海豚表演

世界上最现代化的海豚馆之一，在这里重拾孩子般的欢声笑语



幽默驯兽师邀请您一同亲近海洋天使，近距离感受海豚的天真可爱萌意

### 顶级国际人妖秀

闻名遐迩、媲美百老汇的精致华丽，歌舞秀表演让您大呼过瘾



欣赏美轮美奂的人妖美女们在舞台上精彩表演，让你真假难辨。表演结束后，你还可以与人妖近距离的进行拍照留念。







新普吉·尊爵版

# Upgrade 独家升级02

## Double Show 双按摩

### ★精油SPA★正宗泰式按摩



### 精油SPA

在普吉岛，不可错过的，就是享受一次身心放松的精油SPA



在繁忙的工作中，给自己一个身心放松的机会，从而重新认识自己，由静谧中产生的升华。我们的纯正泰式文化和手法，会成为您在自然中恢复的催化剂。

### 正宗泰式按摩

原汁原味的技艺、热情的服务，是您身心放松的不二之选



泰国技师亲自为您带来的纯正泰式按摩手法，让您在舒适、放松的环境下，体会泰式按摩的精髓。安静的小憩一会是游客在这段期间最常经历的感受。







新普吉·尊爵版  
Presenter 超值景点

01

骑大象  
Rode Elephants

先骑大象代步，森林田野象步悠悠享受泰国独特情调。之后将乘探险船直闯龙潭，提醒大家千万要注意安全。不过离岸后就不需再提醒了，团友们已被大大小小的鳄鱼包围。心有余悸的团友们坐马车离开令人印象深刻的泰国鳄鱼湖。



02

翠竹岛  
Bamboo Island

翠竹岛则是普吉岛最美丽的小岛，所以，当你漫步在美丽的普吉岛时，一定要来欣赏一番翠竹岛的秀丽风景。翠竹岛是一个美丽的人间天堂，这里不仅被翠山环绕，绿色的海水相伴，在岛的中央还有一个神秘的湖泊，就像是世外桃源一般美轮美奂！



03

大堡礁  
Great Barrier Reef

普吉岛大堡礁，总是能够给你一段不同的体验，你可以感受到众多的完美风情，去体验它的一些娱乐活动，很多地方保持着原始的欧洲风景，如果你喜欢这里的景色，不妨去好好欣赏一下，去感受它的各种情怀。领略这里的完美，不妨到这里好好探险，体验岛屿中的夜生活，感受丰富的旅程，感受最完美的生活。



大/小PP岛  
PP Island

这是一个深受阳光眷宠的地方，柔软洁白的沙滩，宁静碧蓝的海水，未受污染的自然风貌，一举成为炙手可热的度假胜地之一。海水清澈透底，各种海洋生物聚集在珊瑚礁附近，大家可尽情观赏海底世界。







# 皇雀航空

Nok Air

均使用1.5年新飞机执飞



成都直飞普吉唯一有Wifi覆盖的航班

皇雀航空是由泰国国际航空投资成立的航空公司。“Nok”在泰语里是“飞鸟”的意思，所以有时候也通俗地译为飞鸟航空或泰鸟航空，皇雀航空以萌萌的“小鸟”涂装出名，被称为颜值最高的飞机航班。

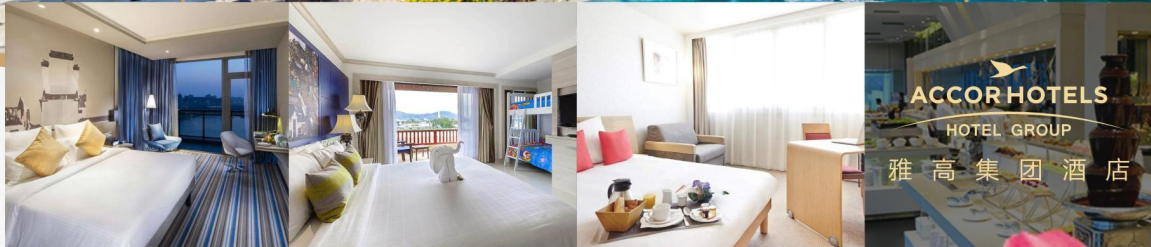




# ACCOR HOTELS

## HOTEL GROUP

## 品牌故事



### *Accor Hotel Group* 雅高酒店集团

雅高酒店集团是一家大型的法国跨国企业  
在近100个国家中经营，在全球拥有超过4000家酒店  
涵盖最豪华的酒店到最经济的旅社。

雅高集团总部设在巴黎，成立于1967年，是欧洲最大的酒店集团，也是世界最大的饭店和服务集团之一。法国雅高酒店集团在全世界拥有4000家酒店和17万员工，遍布五大洲的140个国家，约500,000个房间。从经济型到豪华酒店，雅高提供了全系列不同档次的酒店服务，满足了不同需求层次顾客的需要。雅高精神是一门综合的艺术，它融合了历史的传统与现代的创新。在雅高酒店体验雅高的精神，及由法兰西气息燃起的欢乐火花。雅高酒店集团旗下酒店品牌：Sofitel（索菲特），Novotel（诺富特），Ibis（宜必思），Mercure（美居），Motel6/Studio6，Red Roof Inns，Accor Thalassa，Pullman（铂尔曼）等。







雅高全球国际酒店集团旗下酒店

# 海边国际五星参考酒店

Reference Hotel

## 卡塔爱维斯塔 诺富特酒店度假村

Novotel Phuket Kata Avista Resort and Spa

普吉岛诺富特卡塔爱维斯塔度假村位于普吉岛宁静美丽的卡塔海滩，从酒店步行5分钟即能到达美丽的卡塔海滩，10左右分钟即能到达卡塔海滩的购物中心。酒店以郁郁葱葱的绿色山岭为背景，享有大海的美景，让您置身在海岛特有的热带风情当中。普吉岛诺富特卡塔爱维斯塔度假村的客房装修精致，每间客房都配有阳台，部分的客房可能到安达曼海的美丽景色，十分写意。



酒店还提供泳池、池边酒吧、健身中心、SPA和游戏室等娱乐设施，让您能在酒店度过完美的一天。同时酒店为儿童配备了儿童乐园，让孩子们能拥有自己的一片娱乐天地。







# 海边国际四钻参考酒店

Reference Hotel

## 普吉岛 素帕莱温泉度假酒店

— Supalai Resort & Spa, Phuket —

普吉岛素帕莱度假酒店位于帕克罗克海滩，客人可轻松到达奥波和邦龙码头。地区其他景点包括长臂猿保育中心和栲帕吊国家公园。普吉岛素帕莱度假酒店，海滩上有免费小屋、遮阳伞和沙滩椅（躺椅）供客人休息和放松。酒店提供 2 个室外游泳池供您选择，还可以花整个下午享受全方位SPA服务。



如欲享受海浪和沙滩的美妙，客人可以乘坐度假村的免费海滩穿梭巴士，帕诺餐厅供应国际美食。沙海餐厅于海滩上供应烧烤海鲜。







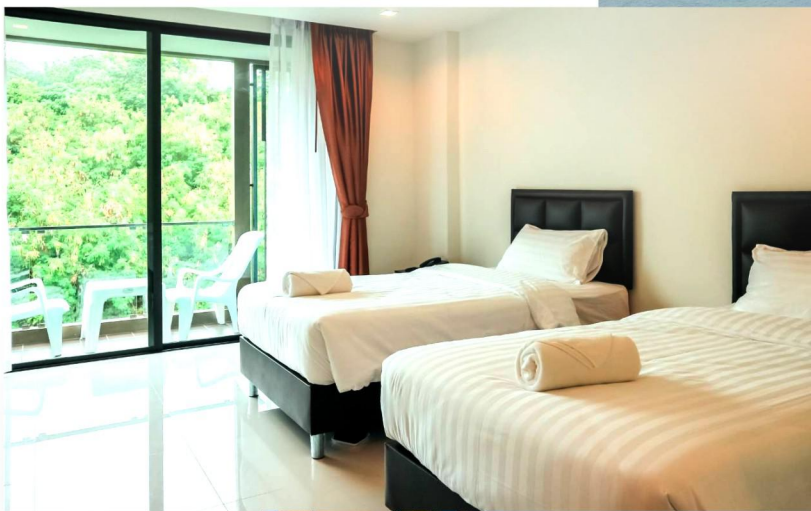
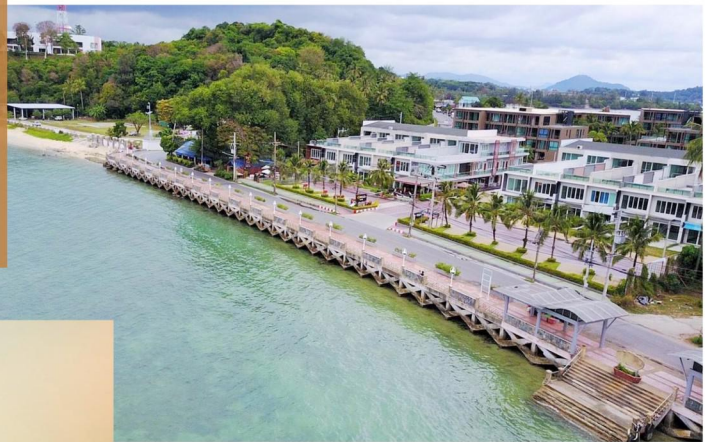
# 海边国际四钻参考酒店

Reference Hotel

## 普吉岛 皮凯帕瓦公寓

— The Pixel Panwa —

Pixel Cape Panwa 公寓位于攀瓦海滩，距离普吉水族馆400米，设有阳台和花园，距离 Khaokhad View Tower 观景塔 3.9公里，提供免费私人停车场和免费 WiFi。小厨房配备了微波炉和烤面包机。公寓的其他设施包括室外游泳池。



最近的机场是普吉岛国际机场，距离公寓35公里。该住宿也被评为攀瓦海滩地理位置最佳的下榻之处！







## 第一天 晚上 23:00 在成都双流机场集合

晚上 23:00 点于成都双流国际机场集合，办理登机手续后，我们将搭乘包机直飞世界级度假胜地普吉（飞行时间约 3.5 小时）。

宿：普吉酒店或同级

## 第二天 成都 AIR 普吉（酒店休息/大象公园&骑象/人妖歌舞表演）

参考航班：DD3141 0250-0550（具体时刻以出票为准）

抵达后，入住普吉酒店休息。各位贵宾睡到自然醒，一扫昨夜的疲惫（友情提示：酒店自助早餐开放时间 08:00 - 10:00），好好休息后，集合出发带领大家前往【大象园-骑大象】『不低于



25min』（温馨提示：请提前准备 20 铢/人的小费，交于驯大象的工作人员），丛林骑象以原始树林



闻名，在大象背上进行丛林旅行，延途大象每一步都惊险刺激，却无损地行进的速度，豪迈的形象充分彰显，景观令人如置身画中。晚上观看著名的【人妖歌舞表演】，欣赏美轮美奂的人妖美女们在舞台上精彩表演，让你真假难辨。表演结束后，你还可以与人妖近距离的进行拍照留念。

早餐：酒店自助

午餐：泰南手抓饭

晚餐：阿金泰国际自助餐

宿：普吉酒店或同级

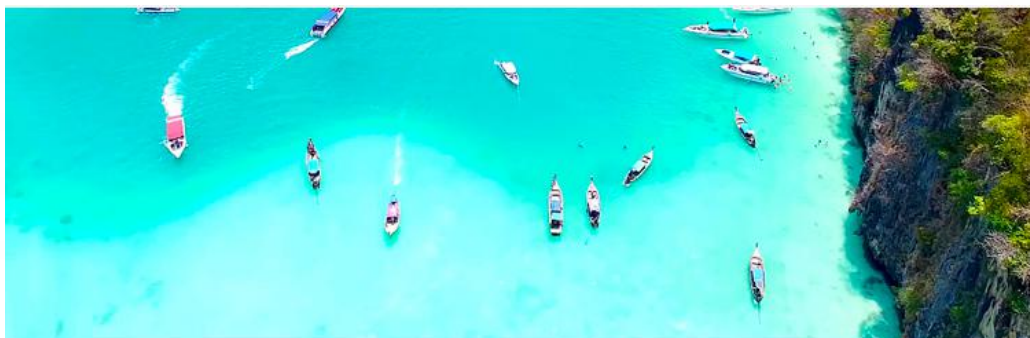
温馨提示：

1.大象公园游览期间请注意听从工作人员的安排，与动物保持安全距离，以免发生意外伤害。

## 第三天 普吉→出海畅玩【打卡网红大 PP 岛/蛋岛/竹子岛/天堂湾/大堡礁/燕子洞】→海豚表演秀

早餐后，前往泰国宝石占世界宝石业百分之四十，也是世界前五大宝石出产国之一，推荐最壮观的【珍宝苑-珠宝展示中心】让您大开眼界。拥有国际公信力 ISO，TGJTA，TAT 三大机构认证的珠宝平台以及泰国公平交易委员会的监督。稍后乘体验性更好的快艇前往【“网红”♦ PP 岛】

【大 PP 岛】，此岛被泰国政府规划为国家公园，环境受到重视，这是一个深受阳光眷宠的地方，柔软洁白的沙滩，宁静碧蓝的海水，未受污染的自然风貌，一举成为炙手可热







的度假胜地之一。抵达大 PP 岛之后享用离岛风味餐。在大家尽兴后我们前往一片使人激动人心的海域【小 PP 岛】海水清澈透底，各种海洋生物聚集在珊瑚礁附近，大家可尽情观赏海底世界。接着之后登陆小 PP 岛著名景点素有世外桃源之称的【蛋岛】又称【帝王岛】（约 40 分钟）国家珊瑚保护区，稍后再前往【竹子岛】享受休闲的阳光沙滩大海。【天堂湾大堡礁】国家海洋重点珊瑚保护区，观赏印度洋百态鱼群珊瑚海底世界之美，尽情的浮潜，成千上万的热带鱼就与你共舞，最漂亮的珊瑚礁就在你的脚下。

结束后返回普吉岛，观看【全新开幕:海豚表演秀 Dolphins Bay Phuket】是普吉岛 2015 年 11 月全新开业的岛上唯一海豚表演秀场。可以带您近距离的接触海洋动物，感受海豚飞跃的俏皮可爱。无论大人和孩子，都会获得无限快乐。表演内容：海狮站立、拍手、握手、与驯养员散步、玩皮球.....驯养员还将带领可爱的海狮们与观众互动（你们可以亲吻、拥抱、拍照~~），完爆朋友圈！当然接下来还有我们可爱的海豚宝贝的表演，您将欣赏到他们的跳跃、直立转圈、冲浪、高空顶球、转呼啦圈、后空翻、火箭飞人等等精彩的表演。最重要的是它们用自己的语言和肢体展现对同伴和人类的爱，以及海豚救人的动人场景。海豚馆里会有专门护理海豚的工作人员为您进行科普，让您更清晰的了解海豚的前世今生。

**早餐：酒店自助    午餐：岛上简餐    晚餐：白金谷日式料理    宿：普吉酒店或同级**

**温馨提示：**

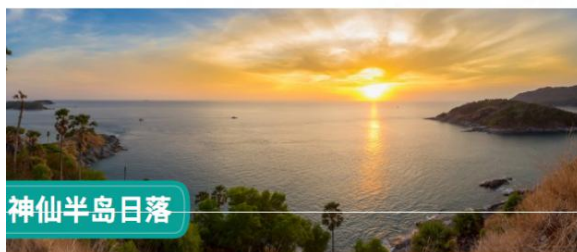
1.乘坐快艇为涉水旅游项目，上下船时请注意安全，穿好防滑鞋及救生衣，不要抓缆绳，远离螺旋桨。船体开动过程中请不要起身走动，未成年人、老人及身体纤弱者绝对不能乘坐快艇前区，乘坐快艇时请抓好固定支撑物。请看管好未成年人，手机相机等电子器材请做好防水工作。乘坐过程中时请听从船工，导游及领队的安排和安全警示，将头手放置于安全范围内防止意外伤害。

2.出海请注意自身安全，年满 65 周岁及患有高血压、心脏衰弱、癫痫、刚动完手术、孕妇等恕不适合参加出海行程。

## **第四天 普吉（毒蛇研究中心→双体帆船珊瑚岛→神仙半岛观日落夕阳→享受泰舒适（正宗泰式精油 SPA））**

早餐后前往观看人蛇大战，参观【毒蛇研究中心】，午餐后码头搭乘【双体帆船】来到安达曼海域度假【龙目珊瑚岛】，珊瑚岛是感受南国魅力活力四射的热情岛屿，或许你未曾听过，但一旦造访，就会为它的清新美丽深深着迷，这里看不到喧嚣的观光人潮、有的只是清澈湛蓝的海洋、洁白如雪的沙滩，现在这群热带鱼将热情等待你们的到来。贵宾可自费参加刺激趣味香蕉船、托曳伞或新奇又有趣的海底漫步，体验头戴太空氧气罩观赏海底美丽珊瑚礁，并可拿面包喂食那五彩缤纷的热带鱼！客人可自费参加各种水上娱乐项目，刺激的香蕉船和拖伞，探索海底世界的深潜，任何一项都不容错过。

下午【双体帆船-独家体验-神仙半岛观日落】夕阳西下，平静的海面上洒满金色余晖，一片柔和安详，在和煦的海风中，看着太阳慢慢从海平面上落下，您会体验到另一种极致的美。之后前往享受泰舒适【正宗泰式精油



神仙半岛日落





**SPA**；享受皮肤的修复与滋养！

**早餐：酒店自助 午餐：喜泰来特色餐 晚餐：海鲜泰式 BBQ（虾蟹无限量） 宿：普吉酒店或同级**

**温馨提示：**

1.乘坐快艇为涉水旅游项目，上下船时请注意安全，穿好防滑鞋及救生衣，不要抓缆绳，远离螺旋桨。船体开动过程中请不要起身走动，未成年人、老人及身体纤弱者绝对不能乘坐快艇前区，乘坐快艇时请抓好固定支撑物。请看管好未成年人，手机相机等电子器材请做好防水工作。乘坐过程中时请听从船工，导游及领队的安排和安全警示，将头手放置于安全范围内防止意外伤害。

2.出海请注意自身安全，患有高血压、心脏衰弱、癫痫、刚动完手术、孕妇等恕不适合参加出海行程。

### 第五天 普吉（卧佛寺/乳胶体验中心/品尝燕窝下午茶/正宗泰式按摩）



早餐后前往游览普吉香火最鼎盛的【卧佛寺】膜拜，寺中供奉着佛像可供游客为家人祈福参观烧一套香烛，插一小束花在佛前，据说是很灵的。四周摆放的数千只木刻或者金属小象都是香客还愿给佛的。四面佛，即是印度教三位一体神中的创造神-大梵天，所以该称之为四面佛。四面佛有四个面，四双手和一双脚，有脚的即是正面，从正面以顺时针方向算起四个面分别代表：平安（手持佛珠）、事业（手持权杖）、婚姻（手持贝壳）、财富（手持金砖）；也分别代表慈、悲、喜、舍四个字午餐后前往【乳胶睡眠中心】体验在乳胶床垫上休息睡午觉，泰国南部盛产橡胶，橡胶枕可治疗颈椎痛也可美容，见识闻名世界的南洋原生天然橡胶及其各种制品，是自用及赠送亲友的最佳礼物。在这里您还可以舒舒服服的“睡一觉”，[体验乳胶]带来的舒适。结束后前往品尝【每人1碗燕窝下午茶】美容养颜（此由泰国旅游协会定点品尝），品尝结束随后来到了【正宗泰式按摩】，为皮肤舒展活力，消除旅途的疲劳。后前往餐厅享用晚餐美餐一顿后入住酒店！

**早餐：酒店自助餐 午餐：花谷特色餐 晚餐：王大福桌餐 宿：普吉酒店或同级**

**温馨提示：1.前往四面佛参拜请脱鞋入内，并请保持安静不要喧哗。**

### 第六天 普吉-成都（KINGPOWER 国际免税店自由活动，自由活动期间注意安全）

**参考航班：DD3140 2100-0130+1(具体时刻以出票为准)**

今天一觉睡到自然醒，指定时间办理退房后，集合前往泰国皇权免税店【kingpower】国际免税店或者【DFS】免税店，在指定时间送往机场办理乘机手续，乘机返回成都。





早餐：酒店自助餐 午餐：自理 晚餐：自理 宿：温馨的家

## 备 注

★行程、航班如有变更我公司将及时通知游客，境外接待社在景点不变的情况下，在提前告知游客情况下作出相应调整

★受操作及预定等诸多因素影响，行程内标注的酒店，餐厅将会在不降低标准情况下有所调整，具体以出团通知或导游安排为准

★涉及快艇，游船出海的项目均可能受天气因素制约变更或取消，如因此取消产生的景点未走完，我公司不承担赔偿责任

★我司再三声明：只有您最了解自己的身体状况，如孕妇、心脏病患者、高龄者、幼龄者、高低血压病患者、骨质疏松者、任何不适合剧烈运动者及病患者，绝不适合参加任何水上活动浮潜或不适合您个人体质之其他剧烈、刺激性的活动。如旅客隐瞒个人疾病或坚持参加任何不适的活动，导致意外发生，旅客必须自行承担一切责任和后果，地接社有权拒绝旅客乘坐快艇等高风险的交通工具，旅客必须配合。

## 游 客 承 诺

本人完全清楚以上行程的全部内容，认同产品的各项服务接待标准，承诺遵守《中华人民共和国旅游法》和目的地国家的法律，严格按照旅游行程和合同签署内容文明旅游，做文明的中国游客。

此行程单签章后作为《出境旅游组团合同》的组成部分，本人代表同行\_\_\_\_\_人认可以上内容。

旅游者：\_\_\_\_\_

年\_\_\_\_\_月\_\_\_\_\_日

## 费 用 包 含

- 1.机票：成都直飞普吉国际航班机票及税费；
- 2.酒店：普吉指定酒店住宿，双人标准间或者大床房【注：房型旅行社仅能代向酒店提出要求（无法保证）。有可能因为现有住房的客人继续延住或其他原因，而无法达到订房之旅客要求的房型，入住时可能会有变动。请以办理入住时酒店之安排为准】；
- 3.用餐：行程中所列餐食（自由活动期间餐费自理，岛上为简餐，如遇飞机上用餐则不另外安排）；
- 4.用车：当地空调旅游用车；
- 5.景点：以上行程内所列景点；
- 6.导游：当地中文导游服务；
- 7.保险：旅行社团队意外保险

## 费 用 不 含

- 1.护照费；（请确保报名时护照为7个月以上有效期及3页以上空白页）
- 2.签证费：泰国旅游签证落地签2000 铢/人（不含50RMB-100RMB小费）以泰国海关实际收取为准【落地签免费至2019年4月30日截止】如您需提前办好贴纸签，则至少提前7个工作日提供资料，收费240





- 元/本，签证资料：护照原件（须 7 个月以上有效期及三页以上签证空白页，半年内 2 张 2 寸白底彩照）
3. 导游服务费：应泰国政府要求 2017 年 9 月 1 日起团期，客人需要支付泰国导游服务 20 元/人/天或对应的 100 泰铢/人/天（6 天 5 晚团期费用按 5 晚计算，依次类推），此为必须支付的小费（请现付导游），望理解。
  4. 小孩（2-12 岁）不占床不含早，请客人根据各酒店的规定现付，费用自理。
  5. 境外个人消费；
  6. 境外自由活动期间的餐费；
  7. 航空车船意外保险
  8. 泰国为小费制国家，请支付国外礼貌性的小费，如服务生小费、房间床头小费、厕所小费、人妖照相小费、泛舟服务员小费等。
  9. 珊瑚岛水上活动为自愿参加，根据客人的身体情况及意愿自愿选择参加。
  10. 若客人自行脱团不按合同行程参加，则需补脱团费 1500/人/天。

### 泰国小费服务标准提示

小费说明： 仅供参考	<p>泰国为小费制国家，小费是对服务工作的认可也是一种礼貌，请根据自身情况酌情给予相关服务人员小费，日常行程中将会产生的小费如下（仅供参考，具体请咨询领队或者导游）：</p> <ol style="list-style-type: none"> <li>1. 泰式古法按摩或 SPA：视按摩师服务质量和技术水平弹性给予，约 50-100 泰铢左右；</li> <li>2. 丛林骑大象：每次付驯象师 20-50 泰铢；</li> <li>3. 与人妖合影或拍照：约 100 泰铢/人/次</li> <li>4. 行李小费：20 泰铢/间房（使用行李生的情况下）</li> <li>5. 床头小费：20 泰铢/间房/每天</li> <li>6. 船家小费：详询导游</li> <li>7. 导游服务费：20 元/人/天</li> </ol>
---------------	---

## 酒店 / 行程 特别说明

- 东南亚酒店没有官方公布的星级标准，没有挂星制度。行程中所标明的星级标准为当地行业参考标准，普遍比国内略差一点。行程参考酒店标准以携程、Agoda、Booking 等权威网站用户评定星级为准，因条件有限，如遇参考酒店房满，恕不保证房型，仅安排星级同级酒店）
- 任何非官方网站所公布的酒店星级档次，是属于该网站自己的评估标准，不代表该酒店的真实档次或星级。
- 以上行程为参考行程，我社保留因航班、交通、签证等原因而导致行程变化，对出团日期、线路等做适当调整的权利。
- 普吉 5 晚指定酒店住宿含早（由于航班时间为晚上 22:30-01:30，因当地酒店入住时间为下午 14：00，为保障游客能在第一时间入住酒店休息，所有第一天的房间都是为游客预订好并提前付清所有费用，产品价格为打包价，一概不予退还。如遇房满，我社将会为客人更换同级同质合约酒店，各酒店装修风格地理位置等或有不同，如与旅客预期不一，我社深表歉意，敬请谅解。

★泰国海关规定进入泰国的每位必须最少携带 5000 元人民币现金，否则有可能被移民局误认为打工者，将无法进入泰国，并会被遣返，费用自理！！





- 泰国海关近日严查入关违禁:每人香烟不超过 10 包(不超过 200 支),酒不超 500 毫升.否则,没收超额部分并重罚.(10000 铢起板)(如行李里有一条烟,随身还有半包烟,也算违规,将重罚.)

请各组团社务必通知参团客人,以避免产生不必要的损失.

- 此行程为全程 0 自费行程,但根据泰国国情因素,成人秀等夜秀属于泰国独特夜间特色表演不属于自费项目范围,敬请了解.

## 行程所用合约酒店列表

关于酒店:东南亚酒店没有挂星制度,任何非官方网站所公布的酒店星级档次,是属于该网站自己的评估标准,不代表该酒店的真实档次或星级.行程中所标明的星级标准为当地行业参考标准.如遇房满,我社将会为客人更换同级同质合约酒店,各酒店装修风格地理位置等或有不同,如与旅客预期不一,我社深表歉意,敬请谅解.

\*如遇连续假期.旺季或行程中酒店满房期间,则以同等级酒店代替,造成不便、敬请见谅!

\*此行程所用酒店星级评定均以携程、Agoda、Booking 为依据;敬请见谅!

### 普吉岛国际五星参考酒店

【如遇旺季节假日或会议期间以下酒店满房则换为同等级国五酒店入住,带来不便请见谅!】

普吉岛卡塔阿维斯塔诺富特酒店度假村 Novotel Phuket Kata Avista Resort and Spa【雅高集团旗下酒店】

普吉岛威斯汀度假酒店(The Westin Siray Bay Resort & Spa Phuket)

普吉岛皇冠假日攀瓦海滩酒店(Crowne Plaza Phuket Panwa Beach)

普吉阿卡迪亚奈松海滩铂尔曼度假酒店 Pullman Phuket Arcadia Naithon Beach

PHUKET PANWA BEACHFRONT RESORT <http://www.phuketpanwabeachresort.com/>

### 普吉岛携程 4 钻参考酒店

CHALONG BEACH Hotel&spa【海滩区酒店】 <http://www.chalongbeach.com/>

Peach Hill Resort And Spa Phuket 【海滩区酒店】 <http://www.peach-hill.com/>

The Pixel Panwa【海滩区酒店】

Supalai Resort & Spa【海滩区酒店】

Maya Phuket Airport Hotel【海滩区酒店】

Dvaree Mai Khao beach【海滩区酒店】

普吉岛埃拉旺酒店 Erawan Hotel

塔可拉布里文化度假酒店 Takolaburi Cultural Resort

tri trangbeach resort <http://www.tritranbeachresort&spa.com>

Boat Lagoon Resort Phuket (普吉岛环礁湖度假酒店)【市区酒店】 <http://www.boatlagoonresort.com>

MarinaExpress-Aviator-PhuketAirport(普吉岛机场马瑞娜阿威阿德酒店) <http://www.marinaexpresshotel.com>

chanalai frona <http://www.chanalaifronaresort&spa.com>

Chanalai Hillside Resort Phuket (普吉岛查纳莱山边度假酒店)【市区酒店】 <http://www.chanalahillside.com>

Phuket Island View Hotel 普吉岛海景酒店【海滩区酒店】





BAAN SUAN Phuket resort 【别墅酒店】 <a href="http://www.baansuanphuket.com/">http://www.baansuanphuket.com/</a>
AO Chalong Villa&spa【别墅酒店】 <a href="http://www.aochalongVilla.com/">http://www.aochalongVilla.com/</a>
Peach Blossom Resort Phuket (普吉岛桃花度假村) <a href="http://www.phuket-peachblossom.com/index.htm">http://www.phuket-peachblossom.com/index.htm</a>
AndamanCannaciaResort And Spa Phuket <a href="http://www.phuket-cannacia.com/rooms.html">http://www.phuket-cannacia.com/rooms.html</a>
Print Kamala Resort 卡玛拉普润特度假村 <a href="http://printkamalaresort.net/">http://printkamalaresort.net/</a>
BAANYUREE 普吉邦迷你酒店 <a href="http://www.baanyureeresort.com">http://www.baanyureeresort.com</a>

## 行程附件

亲爱的贵宾：

欢迎报名泰国普吉岛，首先预祝您有一次愉快的普吉之行。为了您的人生以及财产安全，现做出以下提醒：

贵重物品（现金.护照.手机.照相机.笔记本电脑.或者个人贵重物品等）请随身携带切勿离手或者寄放在住宿饭店的保险箱内，绝不可放在车子或房间内或餐桌上等，如有遗失请旅客自行负责。财不露白！切勿在公共场所露财，以防窃贼。

住宿饭店请先观察紧急出口所在，若是饭店警报铃响时，请勿慌张，并请由紧急出口迅速离开，歇息时请加扣房间内的安全锁。对陌生人也不要乱开房门。请勿将衣物披挂在房间内的灯上，也请勿在床上吸烟，烟蒂请勿乱丢，以免不慎造成火灾刑责或者饭店物品损坏而要求住客赔偿。

贵重物品（现金.护照.手机.照相机.笔记本电脑或者个人贵重物品等）在旅游期间如有遗失或者损坏，请游客自行负责。

搭乘船只或者从事水上活动时，请务必穿救生衣，船只行走时请勿走动，请勿将手脚放置船边以免受伤，海边戏水切勿超过安全警戒线的范围。

我再三声明：只有您最了解自己的身体状况，如孕妇.心脏病患者.高龄者.幼龄者.高低血压病患者.骨质疏松者.任何不适合剧烈运动者及病患者，绝不适合参加任何水上活动浮潜或不适合您个人体质之其他剧烈.刺激性的活动。如旅客隐瞒个人疾病或坚持参加任何不适的活动，导致意外发生，旅客必须自行承担一切责任和后果。

饭店的游泳池如时间未开放及无救生人员在现场，请勿擅自进入游泳池内，如有意外发生请自行负责。

团体活动时，请勿擅自离队。如有需要单独离队时，务必征询当团领队同意，并且签署个人离队切结书交给当团领队保存。（离队时如发生任何意外，一切后果请自行负责），离团期间请务必留意自身一切安全。

泰国因季节性关系，难免客人到泰国后有水土不服偶尔腹泻的情状。请尽量避免食用生冷食物，牛奶，椰子，冰块等。如有腹泻请尽快告知当团领队或导游，请不要擅自乱用药物。

与野生动物合影时，请勿拨动物皮毛，听从驯兽师的指示，以免发生意外。

如在旅游过程中有意外受伤，请立即通知领队及导游，我们马上报意外保险，切勿隐瞒，导致病情加重，贻误治疗时间和报险时间。

如遇不可抗力因素，如航空管制，机械故障，地勤控制、跑道维修、天气原因等造成航班延误，不在旅行社赔偿范围之内，由航空公司负责处理，仅对当天的航班进行处理，对于后续损失无赔付。

行程中如因客人原因，临时取消行程中的景点，请向导游和领队签字自愿放弃。









小时时差。

- 13) 泰国多中式自助餐；自助餐请切勿浪费，以免被罚款。详情查询导游或随团领队。
- 14) 泰国大皇宫对服装要求较严格，不能穿无袖上衣、短裤、拖鞋等；
- 15) 特别提醒：泰国某些自费项目不适合儿童观看，如成人秀等，届时请向领队咨询

## 附加意外医疗保险金

被保险人在保险期间内遭受意外伤害，在卫生行政部门认定的二级以上医院治疗，保险公司对被保险人支出的、符合保单签发地政府基本医疗保险管理规定的、合理且必要的医疗费用，医疗费用在 100 元以上部分保险公司在意外伤害医疗保险金额限额内予以补偿。

被保险人因在保险期间内遭受意外伤害而住院治疗，至保险期间届满治疗仍未结束的，保险公司继续承担意外医疗保险金给付责任至住院结束，最长可至意外伤害发生之日起第 180 日止。

被保险人因在保险期间内遭受意外伤害而门诊治疗，每次意外事故保险公司补偿以 1200（含）元为限。

保险公司对每一被保险人所负的意外医疗保险金给付责任以意外伤害医疗保险金额为限，一次或累计给付的保险金达到意外伤害医疗保险金额时，保险公司对该被保险人的本项保险责任终止。

## 补充协议

甲方：（旅游者）

乙方：（旅行社）

本着自愿的原则，保障旅游者和旅游经营者的合法权益，经甲乙双方协商一致，就旅游行程单以外内容签订如下补充协议由甲方提出，经双方协商一致，在不影响其他旅游者行程安排的前提下，自愿参加由乙方安排购物点，并承诺到达目的地后自觉遵守所签订补充协议，在乙方安排购物点及双方约定停留时间内，自愿购物。乙方安排购物点应达到颁布营业标准，所销售物品无质量问题。乙方安排购物点名称，销售内容，停留时间应于行程或合同或补充协议内明确体现。或由甲方提出，或由双方协商一致，在不影响旅游者行程安排的前提下，自愿参加行程外的旅游项目，并由乙方协助安排。乙方安排行程外的旅游项目的销售内容及价格，停留时间等信息应于行程或合同或补充协议内明确体现。

三、本协议一式二份，双方各执一份，具有同等法律效力，协议自双方签字或盖章之日起生效，至本次旅游结束甲方离开乙方安排的旅游交通工具时为止。

购物点中/英文名	购物点地址	购物点销售内容	购物点停留时间
毒蛇研究中心 Royal Park Phuket	45/9 Moo 1, Soi Taaiad Chaofa RD., T.Chalong, A.Muang Phuket 83000Phuket	蛇药，调经丸，解毒丹，蛇胆丸等	60 分钟
posh latex 普吉现代乳胶园（免税店）	31/6 Moo 4, Chalong Muang Phuket 83130, Thailand	乳胶床上用品，乳胶制品，皮具制品 泰丝制品	90 分钟
chaofa gems 宝石展示中心（免税店）	66/45 MOO.10 T.CHALONG A.MUANG,PHUKET 83130	宝石，黄金和珠宝，银器，皮革，纪念品及礼品	90 分钟

以上行程全文本人已细读并十分清楚条款内容，本人：

（签名）已示同意

年                      月





本协议一式二份，双方各执一份，具有同等法律效力，协议自双方签字或盖章之日起生效，至本次旅游结束甲方离开乙方安排的旅游交通工具时为止。

甲方：

乙方

日期：

日期：