

SEMI-FREE ·
DALI ·
TRAVEL ·

“理想” 大理 Travel 三旬

大理半自由行
4天3晚

不挣钱交个朋友呗！



全程7座商务车；2-6人MINI精品纯玩团



MINI小团

6人精品商务车小团
邂逅大理好司机
给你带来一次高端、舒适的旅行

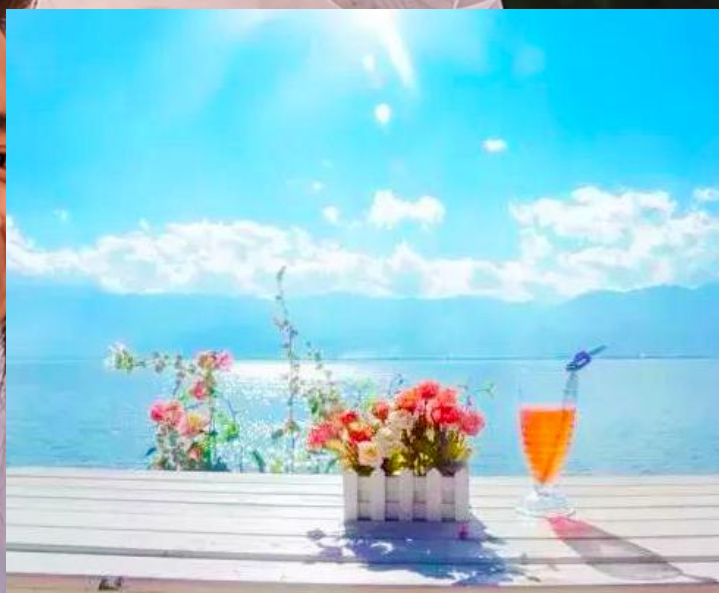
慢享旅程



苍山洱海

全方位、全视角、全景
乘坐洱海大油轮
饱览苍山洱海好风光

不一样的体验



A线：洱海游船

蝴蝶泉+洱海大游船
(含:洱海大游船往返+三道茶歌舞表演
+南诏风情岛)
南诏风情岛+崇圣寺三塔

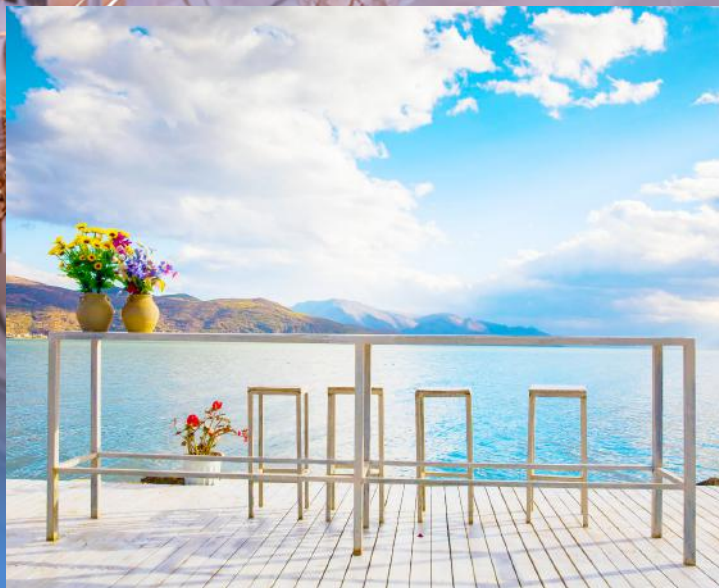
纯玩一日游



贴心安排

特色过桥米线
舒适商务车接送
云南省旅游组合险

温馨服务



探险 DEEP EXPERIENCE

· 详细行程安排 ·

享受更多自由时间去体验
· 当地特色及人文风情

蝴蝶泉+洱海大游船+南诏风情岛+三塔



YUANYE
DALI

大



DAY1

餐：无 住宿：大理酒店

指定时间前往成都双流机场集合，乘机前往大理。大理接机后送酒店休息，全天自由活动，感受大理的阳光，开启美好的度假之旅。



DAY2

餐：午 住宿：大理酒店

起止时间：09:00—18:30

09:00—09:30大理古城周边接人（古城三公里范围接送）

10:00—13:30 乘车前往大理古城龙龕码头，从龙龕码头出发，经双廊，上南诏风情岛，游船上观看三道茶歌舞表演，随后乘船返回桃园码头。

游船上设有KTV包房、民族歌舞表演厅、商品部和五朵金花摄影部等多功能设施。游船上开展具有浓郁民族特色的“白族三道茶歌舞表演”，领略白族人民独特的民族风情歌舞。

13:30—14:15 享用云南特色美食，过桥米线。过桥米线已有一百多年的历史。“过桥米线”是云南滇南地区特有的食品，已有百多年历史，五十多年前传至昆明。鹅油封面，汤汁滚烫，但不冒热气。

14:30—15:30 游览蝴蝶泉。蝴蝶泉，泉水清澈如镜。每年到蝴蝶会时，成千上万的蝴蝶从四面八方飞来，在泉边漫天飞舞。蝶大如巴掌，小如铜钱。

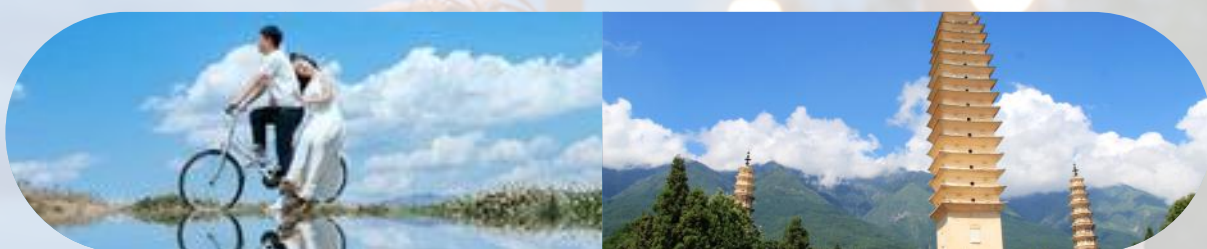


探险 DEEP EXPERIENCE

详细行程安排

享受更多自由时间去体验
当地特色及人文风情

蝴蝶泉+洱海大游船+南诏风情岛+三塔

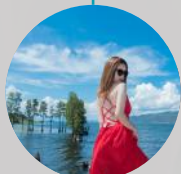


YUANYE
DALI



16:00—17:30 游览大理国皇家寺庙，三塔。崇圣寺三塔全国重点文物保护单位，是历史文化名城、是大理国家级旅游风景名胜区的核心人文景观，也是中国南方最古老，最雄伟的建筑之一。三座塔变化中有和谐，对立中有统一，互相依衬，浑然天成，背后是终年积雪的苍山，前面是碧波荡漾的洱海，与“玉洱银苍”浑然一体，展现出一种自然、典雅的东方美。

18:30 走完行程，留下美好回忆，结束愉快的行程！后返回酒店！



DAY3

餐：无 住宿：大理酒店

全天自由活动！



DAY4

餐：无 住宿：温馨的家

睡到自然醒后自由活动，根据航班时间安排送机，结束行程返回成都。

*以上行程仅供参考，最终行程在不减少景点的情况下，

可能会根据淡旺季和船票时间等实际情况进行微调，敬请以出团通知为准

标准 DEEP EXPERIENCE 严 格 服 务 标 准

享受更多自由时间去体验
当地特色及人文风情

· 面向苍山洱海，无边湖景，肆意阳光~ ·

费用包含

- 1、洱海大游船船票（含：洱海大游船往返+三道茶歌舞表演+南诏风情岛）；
- 2、大理蝴蝶泉公园景区门票；
- 3、大理崇圣寺三塔文化旅游区门票；
- 4、特色过桥米线；
- 5、舒适商务车接送；
- 6、云南省旅游组合险。

费用不含

- 1、本产品不包含大游船包房费、古城维护费等一切个人消费及费用包含中未提及的任何费用；
- 2、儿童不包含各个景区的门票，请根据优惠政策，在导游帮助下自行景区购买。

注意事项

- ★由于游船为交通工具，不存在免费政策，持学生证、老年证、军官证的游客均需购买全票；
 - ★1.2m以下儿童免票，1.2m-1.4m儿童至景区自行购买半票；
- 此线路为我社独立发班，在不减少景点的情况下，我社有调整行程景点先后顺序的权力；
- ★ 因人力不可抗拒造成的团体滞留及产生费用由客人自理（如飞机/火车延误、交通事故、堵车、自然灾害、社会因素、台风、政治等）；
 - ★云南属于高原地区，因接待能力有限，为了您的安全和旅途的舒适，孕妇、残障人士不方便接待。70周岁以上老年人参团需咨询客服；
 - ★因车况，景区排队时间等因素，散团时间会有出入，预定当天离开大理交通的游客，火车预定22:00之后，飞机预定23:00以后的。

标准 DEEP EXPERIENCE 严 格 服 务 标 准

享受更多自由时间去体验
当地特色及人文风情

· 面向苍山洱海，无边湖景，肆意阳光~ ·

- 1、在不减少景点、不降低接待标准的情况下，导游可以灵活调整景点的游览顺序；
- 2、如遇不可抗力（如地质灾害，交通管制，特别恶劣的暴雨天气）无法正常出行，我们会取消当天行程。在您无法改期的情况下，我们承诺全额退款，旅行社不再做额外赔偿。
- 3、云南地处云贵高原，每天昼夜温差较大（12—15摄氏度），请出团前了解当地天气情况，请带足保暖防寒衣物，云南日照强，紫外线强。长时间在户外活动，请戴上太阳帽，太阳镜，涂抹防晒霜，以保护皮肤，天气变化多端，请携带雨具。
- 4、云南海拔较高，注意休息，以防出现高山反应；有心脏病，高血压等病的人群慎行，请注意准备一些个人常用药品，以备不时之需。
- 5、出团时游客必须携带有效身份证件，16岁以下人群需携带户口本原件或有效户籍证明，婴儿携带出生证明。
- 6、云南旅游出行必备：雨衣或雨伞、运动鞋、感冒药、肠胃药、防虫膏药、防晒油、太阳帽、太阳镜等。
- 7、领队会在出发前一晚22:00前和您约定集合地点和时间；以工作人员约定时间为准！参团头晚及当天请保持手机24小时开机，注意接听电话，以便能及时联系到您；

温馨提示

1. 云南为少数民族地区，请尊重当地风俗人情及宗教信仰，避免不必要的麻烦。
2. 因不可抗力因素（自然灾害/交通状况/政府行为等），本社可做出相对于等行程调整，极力确保出行顺利，如实在无法按原计划执行等，超出行程外等费用，由游客自行承担。
3. 丽江气温早晚温差较大，中午太阳充足紫外线较强。请贵宾带好长袖/外套/墨镜/防晒霜/伞等必要物品。
4. 由于丽江地处云贵高原，孕妇，70岁以上老人。身体状况欠佳者暂不接待，敬请谅解。
5. 本行程为打包套餐制，所有优惠证件概不退费。贵宾因自行原因离团或自愿放弃行程，本社概不退换剩余费用。
7. 本社有权根据天气/交通/时间等情况，合理调整行程顺序。合理调整行程顺序。