



这么玩

三亚红树林

MANGROVE TREE RESORT
WORLD SANYA BAY

全程连住爆红人气高端酒店
三亚湾红树林度假世界 (木棉酒店)

赠 3.3万M²亚马逊丛林水乐园
比肩世界顶级水上娱乐项目

TOP

四大惊险滑道+漂流河+大水炮+儿童水寨

海岛雨林 经典大牌

蜈支洲岛5A、南山5A、天堂森林公园4A、
天涯海角4A、玫瑰谷3A

山水为幕 震撼画卷

大型椰海实景演出·红色娘子军 (价值260元)

豪华阵容 味蕾绽放

哪吒闹海海鲜餐、养生素斋

精选酒店 舒适享受

酒店简介

Hotel introduction

三亚湾红树林度假世界（木棉酒店），立足于将中国当下最好的时尚、艺术、休闲、娱乐、购物等元素融入度假综合体，引领全新的度假生活方式。

度假世界毗邻享有“椰梦长廊”美誉的三亚湾，拥有6座不同风格酒店，3700余间客房，精致温馨的度假氛围，旨在满足您出行的多样选择。

主题乐园
亲子精选
免费WIFI

休闲度假
海滨风光
室外泳池

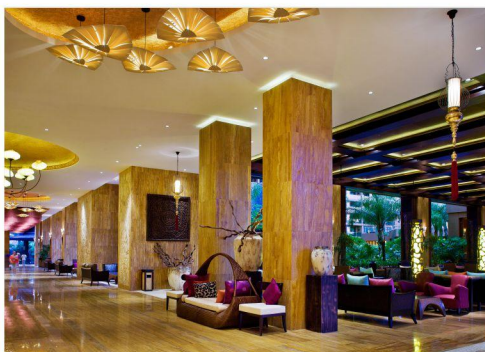


三亚湾

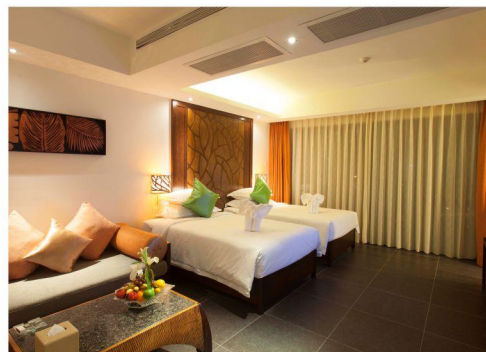
三亚天涯区凤凰路155号

三亚湾红树林度假世界（木棉酒店）

Sanya Bay Mangrove Resort World



◆ 酒店大堂



◆ 酒店客房



◆ 室外泳池



◆ 酒店餐厅



◆ 探险王国



入住即送丛林探险

Amazonia 亚马逊丛林水乐园 & Park

比/肩/世/界/顶/级/水/上/娱/乐/项/目



眼镜蛇滑道



漂流河



儿童水寨



四彩竞速滑道



巨兽碗滑道



双螺旋组合滑道



大水炮



大牌景区经典必游



◆ **南山 5A**
世界第一的南海观音圣像



◆ **蜈支洲岛 5A**
中国的马尔代夫



◆ **玫瑰谷 3A**
亚洲规模最大玫瑰谷



◆ **天涯海角 4A**
海南名片，久负盛名



◆ **天堂森林公园 4A**
影视取景拍摄地

美食
品鉴



delicacy



◆ **哪吒闹海海鲜餐**
豪华阵容，满足味蕾，刷爆朋友圈



◆ **素斋**
素食之精华，养生又健康

实景演出 视听盛宴



大型椰海实景演出·红色娘子军

价值
260元/人

身临其境 重温经典



在暮色之中，于山水之间，
再现一出热血巾帼英雄浴火重生的传奇，
唤醒沉睡已久的英雄梦。



这么玩·三亚红树林

- 国际品牌：三亚一地，全程连住三亚爆红人气高端酒店，首选三亚湾红树林度假世界，【赠】亚马逊丛林水乐园
- 经典大牌：蜈支洲岛 5A（不少于 5 小时）、南山 5A、天堂森林公园 4A、天涯海角 4A、玫瑰谷 3A
- 实景盛宴：赠送价值 260 元“大型椰海实景演出·红色娘子军”身临其境，重温经典
- 特色美食：豪华阵容、满足味蕾的“哪吒闹海海鲜餐”、养生美味“素斋”
- 贴心赠送：价值 50 元/人“天堂森林公园观光车”、品牌矿泉水 1 瓶/人/天、旅行社责任险

行程安排

--- 适用于第 5 天 6:30 后返程航班(SY-5T4W-3) ---

行程、景点游览顺序、游览时间仅提供参考标准，具体视天气及游客实际游览情况而定

天数	游览景点	用餐	住宿
D1 抵达三亚	景点安排：自由活动	— — —	指定酒店
D2 三亚一地	景点安排： 蜈支洲岛 >> 天堂森林公园 蜈支洲岛：（游览时间不少于 5 小时，含排队、乘船时间，海上娱乐项目敬请自理） 素有“中国马尔代夫”之称的国家 5A 级景区，这里水清沙白、碧波绿岸，海岸线蜿蜒绵长，海水最高能见度达 27 米，是放逐心灵的世外桃源，岛上绮丽的自然风光将给您带来美丽感受。（当天午餐岛上自理） 亚龙湾热带天堂森林公园：（游览时间不少于 120 分钟，含观光车） 著名导演冯小刚电影《非诚勿扰 2》的外景取景地，乘观光电瓶车直奔山顶，远看美丽的亚龙湾和南中国海，近看星罗棋布的一座座鸟巢尽收眼底，重温电影中的浪漫爱情。	早 — 晚	指定酒店
D3 三亚一地	景点安排： 玫瑰谷 >> 南山 >> 天涯海角 >> 赠：红色娘子军演出 亚龙湾国际玫瑰谷：（游览时间不少于 90 分钟，30 元/人电瓶车费用自理） 以“美丽·浪漫·爱”为主题的亚洲规模最大的玫瑰谷，徜徉在玫瑰花海之中，奔赴一场极致浪漫的玫瑰之约； 南山佛教文化苑：（游览时间不少于 120 分钟） 国家 5A 级景区，参观世界第一高的 108 米海上观音圣像，漫步椰林海岸海天佛国，感受梵天净土之美； 天涯海角：（游览时间不少于 120 分钟） 国家 4A 级景区，漫步蜿蜒的海岸线如同进入一个天然的时空隧道，在“南天一柱”、“海判南天”、“天涯海角”等巨型摩崖石刻中徘徊，追寻古人足迹，体验浮世沧桑； 【赠】大型椰海实景演出·红色娘子军：（演出时间约为 60 分钟） 一场难以忘怀的艺术盛宴，乘着“动态座椅”在电影场景中感受震撼的枪林弹雨和激情澎湃的红色岁月。	早 中 晚	指定酒店
D4 三亚一地	景点安排： 美丽商城 >> 生活馆 >> 赠：亚马逊丛林水乐园 >> 三亚免税城 美丽商城：（游览时间不少于 90 分钟） 集珠宝文化展示及体验、珠宝晶石艺术品收藏鉴赏、参观游览、休闲购物为一体的综合性商业中心； 健康生活科技馆：（游览时间不少于 90 分钟） 全新的健康生活理念，致力于为消费者提供天然、健康、环保产品，打造轻松的生活方式； 【赠】亚马逊丛林水乐园：（游玩时间约为 150 分钟） 位于三亚湾红树林度假世界内，3.3 万 m ² 的园区拥有比肩世界顶级水上娱乐项目，足不出户，就能让你很三亚。 1. 【包含项目】 眼镜蛇滑道、大水炮、儿童水寨、四彩竞速滑道、巨兽碗滑道、双螺旋组合滑道、涌浪池、水幕电影、人造沙滩、漂流河、火山泳池（具体以景区当天开放为准）； 2. 【不含项目】 “飞波冲浪”及景区其他收费项目，具体价格以景区对外公布为准； 3. 【限制说明】 （1）此赠送项目仅限入住三亚湾红树林；（2）1.2 米以下儿童免门票，1.2 米以上（不含床位）门票费用需自理；（3）营业时间：10:00-18:00，此项目需在当日营业时间内一次性体验完成，中途离场视为消费完毕。 三亚免税城：（游览时间不少于 120 分钟） 汇聚了世界知名品牌的海南旅投免税商场，不出国门，专享免税购物实惠。	早 中 —	指定酒店

返回温馨家园

早餐后，根据约定时间安排送机，结束本次愉快的“国际旅游岛”之行。（温馨提示：酒店最晚退房时间为 12:00）

费用包含说明

--- 特别说明：“费用包含说明”内容以外的所有费用不包含 ---

住宿：4 晚连住三亚爆红人气高端酒店；

餐饮：全程含 4 正 4 早，早餐为酒店内自助，正餐标 25 元/人/餐；正餐含哪吒闹海海鲜餐、素斋各 1 次；

交通：地接指定 GPS 安全监控系统，VIP 空调旅游巴士，1 人 1 正座（海南正规 26 座以下旅游车无行李箱）；

景点：报价包含景点首道门票（不含景区内自费项目，另有约定除外）；

购物：部分景区或酒店内设有购物场所，属于自行商业行为，购物随客意；

导游：优秀持证专业导游，幽默风趣耐心解说、贴心细致管家式服务；

保险：含海南旅行社责任险（最高保额 20 万元/人）；

接机：专职人员接送机服务，接机柜台：“南海明珠”。

酒店说明

--- 以下酒店排序不为入住顺序且酒店排名不分先后 ---

三亚
国际品牌

三亚湾红树林（木棉酒店）/欢朋希尔顿/希尔顿花园

注：如遇“三亚湾红树林（木棉酒店）”用房售罄或紧张，将入住备选酒店，行程赠送项目“亚马逊丛林水乐园”则无法体验，敬请谅解！

海南部分酒店标准相比内地偏低，如遇旺季酒店客房紧张或政府临时征用等特殊情况，我社有权调整为同等级标准酒店，全程不提供自然单间，单房差或加床费用须自理；我司默认安排双床，可根据房态申请大床，需要报名时确认申请，不保证安排。且酒店以当天入住为准，不提前指定酒店。行程报价中所含房费按双人标准间/2 人核算。如要求三人间或加床，需视入住酒店房型及预订情况而定。通常酒店标准间内加床为钢丝床或床垫等非标准床。酒店限 AM12:00 时退房，晚航班返程者，建议行李寄存酒店前台，自由活动或自费钟点房休息。

自费项目说明

--- 旅游期间，旅游者与旅行社双方协商一致，旅游者可选择参加 ---

全海景玻璃栈道	游览时间约 60 分钟	98 元/位（参考价格，执行价格请以运营商公布为准）
三亚千古情	演出时间约 60 分钟	300 元/位（参考价格，执行价格请以运营商公布为准）

补充说明

- 接送机温馨提醒：（1）接机人员一般会提前在机场接机口等候，请您下飞机后务必及时开机，保持手机畅通；接机为滚动接机，会接临近时间段的游客，您需稍作等待（一般 30 分钟左右）请谅解；（2）在自由活动期间请注意安全，掌握好时间，并保持手机畅通以便工作人员联系您，免得耽误回程赶飞机的时间；（3）第一天到海南请勿食用过多热带水果及大量海鲜，以防肠胃不适，影响您后面的行程！
- 折扣机票，不可退票、改签，请成人带好有效证件，儿童带好户口本；航班抵达前 24 小时以内取消合同的客人需收车位费 200 元/人。
- 我们承诺绝不减少餐标，但海南饮食口味清淡，且海南物价水平较高，且各团队餐厅菜式比较雷同，未必能达到您的要求，建议您可自带些咸菜或辣椒酱等佐餐。旅游期间切勿吃生食、生海鲜等，不可光顾路边无牌照摊档，忌暴饮暴食，应多喝开水，多吃蔬菜水果，少抽烟，少喝酒。因私自食用不洁食品和海鲜引起的肠胃疾病，旅行社不承担经济赔偿责任。
- 行程当中约定景点等其它项目（非赠送、升级类），如遇不可抗力因素造成无法履行，仅按游客意愿替换或按团队采购成本价格退费，并有权将景点及住宿顺序做相应调整；行程当中关于赠送、免费升级等项目，如遇不可抗力因素或因游客自身原因无法实现及自愿放弃的，均不退费、不更换。
- 特别提示：岛屿类（蜈支洲岛、分界洲岛、西岛等）景区规定 60 岁以上及行动不便游客（包括孕妇）需填写景区的免责声明方可登船上岛；70 周岁以上老年人出于安全考虑，景区不予接待。

- 6.行程中标注的时间可能因堵车、排队等情况有所不同；部分景区团队旅游可能会排队等候，因等候而延误或减少游览时间，游客请谅解并配合。因排队引发投诉旅行社无法受理。
- 7.非本公司组织安排的游览活动，旅游者自行承担风险。由此发生的损失及纠纷，由旅游者自行承担和解决，旅行社不承担任何责任。夜间或自由活动期间宜结伴同行并告知导游，记好导游手机号备用，注意人身和财物安全。贵重物品可寄存在酒店前台保险柜，下榻的酒店的名称位置也要记牢，不要随便相信陌生人，特别是三轮摩托车、街头发小广告者，天下没有免费的午餐。
- 8.行程中美丽商城包含：空港百货、中御珠宝博物馆、美丽之冠珠宝城，为了给游客营造舒适美好的购物体验，我社根据实际情况择一安排，敬请谅解。
- 9.行程中部分景区或酒店内设有购物商店，属于自行商业行为，并非我社安排的旅游购物店，此类投诉我社无法受理，敬请谅解；如需新增购物或参加另行付费的旅游项目，需和地接社协商一致并在海南当地补签相关自愿合同或证明，敬请广大游客理性消费。
- 10.因报价已提供综合优惠，故持导游、军官、残疾、老人、教师、学生等优惠证件的客人均不再享受门票减免或其它优惠退费。
- 11.因本线路较为特色，如当日参团人数不足8人，我社将为您提供两种选择方案：（1）免费升级相关同类产品（不低于原线路成本价值）；（2）通过您委托当地旅行社代租自驾游车辆，我社派专职司机兼导游为您全程服务；如有异议请慎重选择，敬请理解！
- 12.海南气候炎热，紫外线照射强烈，雨水充沛，请带好必备的防晒用品、太阳镜、太阳帽、雨伞，尽量穿旅游鞋，应避免穿皮鞋、高跟鞋。为防止旅途中水土不服，建议旅游者应自备一些清热、解暑的药或冲剂等常用药品以备不时之需，切勿随意服用他人提供的药品。海南是著名的海滨旅游胜地，请自备拖鞋、泳衣泳裤等。且需注意人身安全，请勿私自下海。
- 13.文明旅游、文明出行，自觉爱护景区的花草树木和文物古迹，不随意在景区、古迹上乱涂乱画、不乱丢垃圾、尊重当地少数民族风俗等。很多景区和酒店周边有小摊小贩，如无意购买请不要与其讲价还价，一旦讲好价格不购买的话容易产生矛盾。出游请保持平常的心态，遇事切勿急躁，大家互相体谅、互相帮助。
- 14.请如实填写当地《游客意见书》，游客的投诉诉求以在海南当地由游客自行填写的意见单为主要依据。不填或不实填写，归来后的投诉将无法受理，如在行程进行中对旅行社的服务标准有异议，请在海南当地解决（24小时客服热线：0898-66677719），如旅游期间在当地解决不了，应在当地备案。温馨提醒：旅游投诉时效为返回出发地起30天内有效。