

PRIVATE SPACE 私家

三亚王牌情侣线路

爱的小窝

蜈支洲海韵木楼+三亚指定酒店

爱的脚步

蜈支洲一整天、亚龙湾沙滩
天堂森林公园、南山文化旅游区、天涯海角

VIP尊享

蜈支洲VIP通道、专车接送

甜蜜私享

2人即可
独立成团

行程个性
灵活可调
随叫随到

经典必去+
小众体验

可加可退
任性自如

郑重承诺
无任何引导购物

专业司导
贴心服务
无额外小费

24小时
海南旅游达人
提供游玩攻略

WUZHIZHOU

精选度假天堂经典景点打卡

爱的脚步

蜈支洲岛一整天、亚龙湾沙滩
天堂森林公园、南山文化旅游区、天涯海角



天堂森林公园



南山文化旅游区



天涯海角



VIP尊享

蜈支洲VIP通道

专车接送

蜈支洲VIP上岛不排队



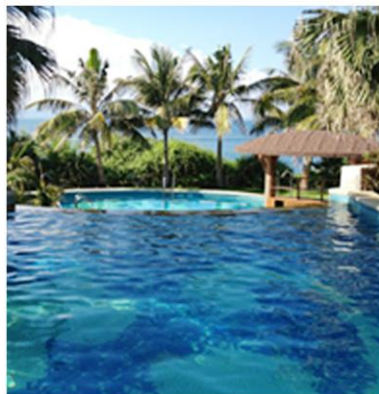
蜈支洲岛海韵木楼

三亚蜈支洲岛海韵木屋舒适优雅，设施先进，功能齐全。房间设施设备完善，各项配套服务规范齐整，秉承客户至上的服务理念，是您旅游休闲的首选度假酒店。



酒店尊享

- 室外泳池
- 公共沙滩
- 儿童乐园
- 公共区域免费WIFI
- 电瓶车接送





三亚十八渡蓝度假酒店

酒店坐落于美丽的三亚湾，毗邻椰梦长廊，地处三亚湾旅游度假区中段，附近著名景点有：南山旅游区、天涯海角、西岛旅游区等。采用东南亚结合海岛风情的独特建筑风格，别具一格的倒V型的楼宇设计，公共区域全开放式设计，即使在大堂走廊也能呼吸感受到海风的气息，一线海景尽收眼底。



三亚青海大厦

酒店坐落于美丽的三亚湾海坡度假区。按五星级标准设计、酒店设施齐全、环境优雅，主楼高58米，造型独特。酒店拥有风格迥异的各类海景、园景客房，装修精美；设备完善，超大的室内面积给您宽敞的生活空间；独立阳台，纵览海岸美景，使您美梦成真。



三亚玉华苑海景酒店

情山里的海居福海里山苑,酒店位于著名情山鹿回头山顶公园半山腰上,离景点门口步行10分钟;可俯瞰誉为“福如东海”的大东海湾全景,从酒店后门,穿过丽景海湾大堂,步行5分钟,乘坐酒店电动车5分钟可到达海边;拥抱大自然,与涛声共吟,凭海临风,大东海一览无遗。



酒店尊享

- 室外泳池
- 公共沙滩
- 大东海核心区
- 公共区域免费WIFI
- 商务服务





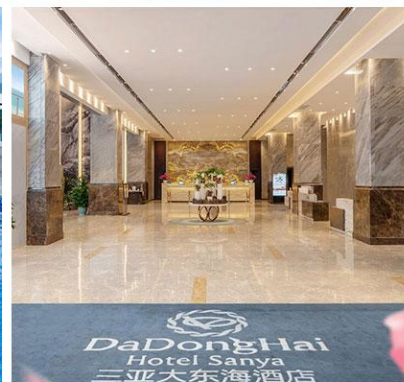
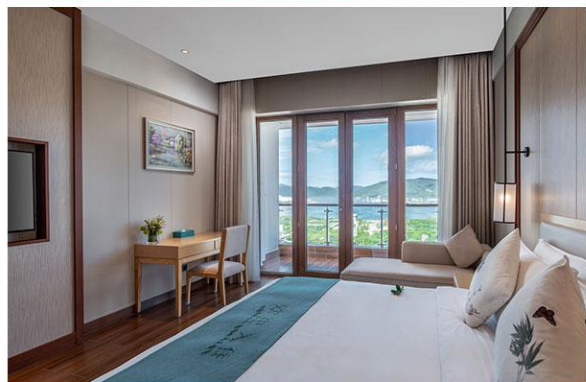
三亚洛克铂金海景酒店

三亚洛克铂金海景酒店位于城市中轴线与三亚湾椰梦长廊海滨景观遥相辉映，毗邻海月广场。酒店按时尚现代简约风格装修，客房布置温馨典雅，选用国际品牌配套，打造一流睡眠环境。与蔚蓝的天空的、湛蓝的大海、洁白的沙滩、暖暖的阳光结合，诠释着与众不同的温暖迷人空间。



三亚大东海酒店

酒店位于大东海旅游度假区核心地段，地理位置优越，酒店购物、美食、娱乐、交通及旅游便利，比邻主要购物中心一号港湾城，距大东海沙滩步行仅约2分钟，满足您三亚旅行的全方位度假体验。



产品亮点:

爱情小窝: 蜈支洲海韵木楼+三亚指定爆款网红酒店

爱情脚步: 蜈支洲岛一整天、亚龙湾沙滩、天堂森林公园、南山旅游区、天涯海角

VIP 尊享: 蜈支洲 VIP 通道、0 等待专车接送

定位人群: 蜜月、情侣

日期	行程安排	用餐	酒店
第 1 天	出发地—三亚	无	三亚指定酒店
<p>带上心爱的 TA 乘机飞往浪漫的旅游城市-三亚市, 专车接, 0 等待, 工作人员已做好接机准备了, 乘坐专车前往酒店, 途中欣赏鹿城美景, 入住为爱侣们精心布置的爱巢, 享受两人独处私密时光。</p> <p>今日份儿温馨提示:</p> <p>1、第一天到三亚请勿食用过多热带水果及大量海鲜, 以防肠胃不适, 影响第二天行程哦;</p> <p>2、次日的出发时间: 司导将会在明日 09:00 抵达酒店等待您的出行通知, 请提前 30 分钟提前通知司导即可</p>			
第 2 天	三亚一地	早	三亚指定酒店
<p>◇ 清晨当从甜蜜的梦中醒来时, 又开启了美好幸福新旅程, 睡到自然醒, 只需提前 30 分钟通知贴心管家即可。</p> <p>◇ 乘车前往浪漫情人岛【蜈支洲岛一整天】(在岛上爱侣们可自费选择岛上【一价全包】娱乐套餐, 带上心爱的 TA 尽情体验岛上 30 余种海上项目, 海底探索, 探秘未知海底世界、亲近海洋精灵, 尽享刺激、自由的海上娱乐项目带来的激情时光, 阅海观山, 环岛风光, 欣赏美丽的大海, 中午再让舌尖上的蜈支洲满足味蕾所有的幻想。)爱侣们在岛上尽享两人世界的甜蜜时光。</p> <p>今日份儿温馨提示: (不含潜水等水上活动)</p> <p>◇ 1、蜈支洲岛需要坐船上岛, 乘船时间约 20 分钟, 请有序排队乘船。如果有晕船的游客可选择靠窗的位子, 也可自备晕船药。蜈支洲岛施行实名购票制, 请游客携带身份证或护照等有效证件。</p> <p>2、玩海的游客请确认带好了泳衣、拖鞋、墨镜、遮阳帽、防晒霜等装备。</p> <p>3、岛上观光的景点较少, 以自由活动为主, 消费较陆地稍高, 您可以自备些喜爱零食及水果等。</p> <p>4、(重要)蜈支洲岛由于游船前往, 考虑到可能的颠簸及晕船等情况, 景区规定 60 岁以上及行动不便游客需填写景区的免责声明方可登船上岛; 70 周岁以上老年人及孕妇出于安全考虑, 景区不予接待, 敬请知晓!</p>			
第 3 天	三亚一地	早	三亚指定酒店
<p>清晨当从甜蜜的梦中醒来时, 又开启了美好幸福新旅程, 睡到自然醒, 只需提前 30 分钟通知贴心管家即可。</p> <p>◇ 游览素有东方夏威夷美称的“天下第一湾”——【亚龙湾旅游度假区】(游览时间约 60 分钟), 阳光、空气、绿色、海水、沙滩五大要素在这里得到了最完美的演绎; 细腻的海风、珍珠般的沙滩、蔚蓝的海水、理想的度假天堂让人心旷神怡, 享受自由时光。</p> <p>◇ 前往天下第一湾——亚龙湾旅游度假区, 游览非诚勿扰 2 拍摄基地——【亚龙湾热带天堂森林公园】(游览时间 90 分钟), 景区内的飞来石、盘龙洞、千里亭、飞龙石、升官石、发财树、龙门石、仙人脚、荔枝园、穿空索桥、雨林栈道、空山亭等数十处新奇景观, 并可以在山顶俯瞰天下第一湾的神奇景观。</p> <p>今日份儿温馨提示:</p> <p>1、海边太阳较为毒辣, 为了皮肤的健康要做好防晒工作哟</p> <p>2、天堂森林公园是一座热带雨林, 为免于小虫子亲密接触, 要随身别带花露水哦</p>			
第 4 天	三亚一地	早	三亚指定酒店



<p>住宿标准</p>	<p>三亚指定酒店 备注：第 1/3/4 晚入住三亚湾/大东海，第 2 晚入住蜈支洲岛海韵木楼</p> <p>基础方案：</p> <p>三亚湾十八渡蓝酒店园景房或青海大厦园景房+1 晚蜈支洲岛海韵木楼</p> <p>大东海玉华苑海景酒店豪华海景房+1 晚蜈支洲岛海韵木楼</p> <p>升级方案： (+400 元/人)</p> <p>三亚洛克铂金酒店豪华海景房或大东海酒店高级海景房+1 晚蜈支洲岛海韵木楼</p>
<p>旅游交通</p>	<p>✧ 海南地接指定委派高一等级 GPS 安全监控系统并配置空调旅游新车，确保每一游客一个正座。请注意：21 座以下车型均无行李箱（航班抵达前 24 小时以内取消合同的客人需收车位费 240 元/人）。</p>
<p>用餐标准</p>	<p>✧ 4 早 早餐：中西式自助，房费含，不用不退；</p> <p>✧ 正餐：无</p>
<p>导游服务</p>	<p>✧ 优秀司兼导；</p> <p>✧ 接送机服务：</p>
<p>景点门票</p>	<p>首道景点门票。</p> <p>✧ 期间地接社有可能会调整景点游览时间或者顺序，保证游览时间不变；</p> <p>✧ 景区内的购物店属于景区自身附属配套，不属于旅行社指定安排的购物店；</p> <p>✧ 因不可抗力或修路/堵车等因素导致无法前往行程景点游览，地接社会协商调整至相同类型/价格的景点或退费。</p>
<p>退款标准</p>	<p>✧ 退费标准：森林公园 50 元/人 南山 80 元/人 天涯 60 元/人 赠送项目不退费</p>
<p>旅游保险</p>	<p>✧ 海南旅行社责任险（最高保额 10 万元/人）强烈建议游客自行购买旅游意外险。</p>
<p>儿童标准</p>	<p>✧ 儿童 1.2 米以下儿童不收费，两成人最多带两位儿童。早餐价格以入住酒店公布为准。</p>
<p>补充说明</p>	<p>1、三亚千古情 300 元/人、潜水 380 元/人起、骏达车技 248 元/人。（以上为海南其它精彩景点、娱乐价格参考，实际执行价格以运营商公布为准）</p> <p>2、折扣机票，不可退票、改签，请成人带好有效证件，儿童带好户口本/身份证，并按航班起飞时间至少提前二小时抵达机场；</p> <p>3、行程当中关于赠送、免费升级等项目，如遇不可抗力因素（含指定供应商无法正常出产）或因游客自身原因无法实现及自愿放弃的，不退费、不更换；</p> <p>4、持导游、军官、残疾、老人、教师、学生等优惠证件的客人参考我社采购优惠价/退费标准退费；</p> <p>5、蜈支洲岛景区因集中上岛游客较多，团队上岛可能会造成排队等候时间过长；该景区规定 60 岁以上及行动不便游客（包括孕妇）需填写景区的免责声明方可登船上岛；70 周岁以上老年人出于安全考虑，景区不予接待（我社按团队采购成本价格予以退费）；</p> <p>6、请如实填写当地《游客意见书》，游客的投诉诉求以在海南当地由游客自行填写的意见单为主要依据。不填或虚填写，</p> <p>7、归来后的投诉将无法受理，如在行程进行中对旅行社的服务标准有异议，请在海南当地解决，如旅游期间在当地解决不了，应在当地备案。温馨提醒：旅游投诉时效为返回出发地起 30 天内有效。</p>