

全心全意为客户服务!



漫步古城的慵懒  
感受闲适光阴里的一花一木  
让高原的一半阳光照进你心中柔软的地方



云南



# 相逢 + 云南

丽江  
+  
大理

70岁以下无年龄限制 / 五天四晚

**纯玩**



**0自费 / 0购物**  
**全程1v1客服**

古城内特色客栈  
丽江段全程商务车

拉市海骑马茶马古道特色线路；  
高端马场-在水一方

时 光 匆 匆 · 鹿 途 漫 漫

一半在大理

遇见新的自己，漫步古镇闲适的一花一木

一半在丽江

游览丽江古镇，享受大理古城慵懒的氛围

真纯玩/0自费

全程1V1“随叫式”客服

1. 全程绝无任何购物店/景中店/家访，仅车推鲜花饼等，仅凭自愿购买；
2. 全程绝不会出现“找不到人、安排不详细、遇到问题推诿”等传统旅游容易出现的问题；
3. 独家精选玩法，告别“鸡肋景区”、“鸡肋表演”，绝不浪费时间，把旅行时间还给自己；

超级性价比，用购物团的钱走纯玩的行程，拒绝浪费时间和被套路。

| 真正的特立独行 |

# 独家尽享6大服务

独家玩法+资格深度+细致化服务+导游深度讲解

01

## 行程超丰富

洱海大游轮、南诏风情岛、大理古城、双廊、蝴蝶泉、崇圣寺三塔、拉市海



丽江+大理双古城，全部配齐



丽江+大理双古城，全部配齐

02

## 特色美食汇

大理白族特色八大碗、网红米线、腊排骨火锅，特色一网打尽



丽江古城一天半自由活动

03

## 深度游双城

大理古城两个小时自由深度游（提供攻略）  
拍照打卡、发呆下午茶，你说了算



丽江+大理双古城，全部配齐

04

## 舒坦商务车

接送机为10W+小车单独接送无需等待，  
行程为8成新豪华大巴



可陪游古城（含免费讲解）

05

## 随叫式客服

24小时客服服务，正宗玩法更深度  
拒绝导游小红旗及购物店

| 真正的特立独行 |

# 无套路，无自费/放心玩

价值578元超级大礼包免费赠送



2张  
拉市海旅拍



2次  
中式下午茶



1盒  
特色鲜花饼



女士赠送1罐  
特级玫瑰茶



男士赠送1罐  
特级雪茶

备注：赠送项目为我社独家免费赠送项目，未包含在团费内。如果不要，概不退换任何费用。

大理丽江必去景区一网打尽，  
给予更多自由活动时间体验当地特色及人文风情。

01

## 拉市海

国家候鸟栖息地  
茶马古道



03

## 玻璃海景会所

海景大片及候鸟群飞  
轻松拥有



02

## 南诏风情岛

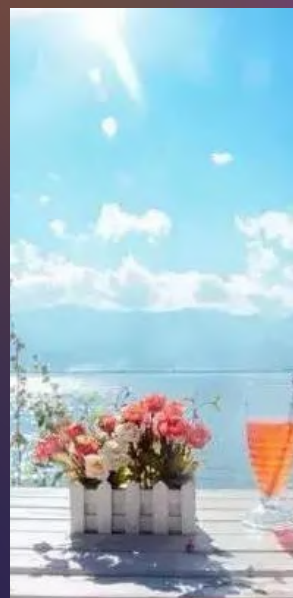
漫步环岛游  
深度体验双廊之美



04

## 洱海

漫步秀媚洱海  
观蝴蝶泉古树倒影



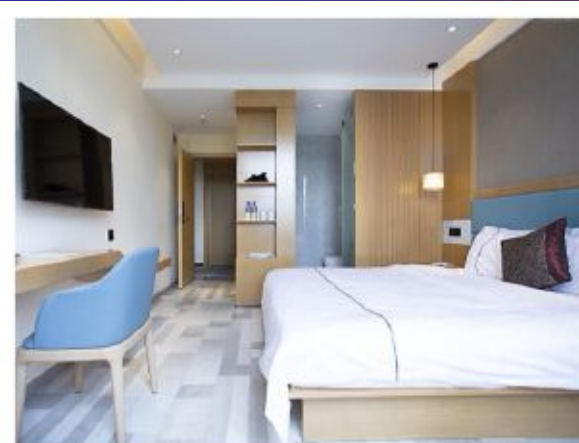
| 真正的特立独行 |

# 品质礼遇/特色客栈/酒店

贴心客服负责为贵宾安排吃、住、行等一系列问题



丽江古城内-特色客栈



大理商务酒店

| 每组贵宾单独配备一位专属本地客服 | 随叫随到 |

# 深度体验/美食/用车

司机接送，准备下午茶及伴手礼等，深度游览及免费讲解

## 特色美食汇

特色一网打尽

01

### 大理白族八大碗



01

### 大理网红米线



01

### 腊排骨火锅



## 独家“随叫式”客服系统

每组贵宾单独配备一位本地客服

1. 负责配合贵宾时间安排司机接送
2. 负责推荐好吃好玩的地方，完美避坑
3. 负责解决贵宾行程中任何疑问
4. 负责为贵宾讲解行程及注意事项
5. 负责为贵宾安排吃、住、行等一系列问题
6. 负责解答任何关于行程的问题
7. 负责为贵宾准备下午茶及伴手礼等
8. 负责陪贵宾深度游览丽江古城并讲解当地文化

| 每组贵宾单独配备一位专属本地客服 | 随叫随到 |

# 深度体验/美食/用车

司机接送，准备下午茶及伴手礼等，深度游览及免费讲解



第一天：丽江机场-丽江古城 约40分钟    第二天：丽江古城-大理洱海 约3小时  
第三天：大理洱海-丽江古城 约3小时    第四天：丽江古城-拉市海 约50分钟



| 每组贵宾单独配备一位专属本地客服 | 随叫随到 |

# 特色行程/轻松去探险

司机接送，准备下午茶及伴手礼等，深度游览及免费讲解

## FIRST DAY

第一天



成都 ✈️ 丽江——约1.5小时（具体航班时间以出票为准）

丽江机场接机，在客服带领下前往指定古城内客栈休息，免费品尝我司专门为贵宾准备的中式下午茶。

可自行游览【丽江古镇】漫步在古镇小巷，尽情享受古城慵懒的氛围。来到丽江，遇见新的自己，漫步古镇感受闲适光阴里的一花一木，让高原的一米阳光照进你心中柔软的地方。

如果说一千个读者心中有一千个哈姆雷特，那么一万个游客心中有一万个丽江也不为过。

温馨提示：您明天的接车司机会在当天晚上22:00以前联系你，请保持手机开通，同时不要把手机调成静音。

温馨提示

- 1、初上高原的贵宾建议不要饮酒，剧烈运动；
- 3、云南紫外线强，空气干燥，注意多喝水做好防晒工作；
- 3、游玩时注意保管好个人财物，照顾好老人和儿童。

（为了让贵宾深度体验丽江美食，晚餐不做安排，可在客服的推荐下品尝好吃不贵的正宗特色美食）

餐标：不含餐

住宿标准：丽江古城内特色客栈



# SECOND DAY

## 第二天



丽江  大理---约3小时

早餐后集合，乘车前往大理，沿途会由导游讲解当地风俗人情，经过三小时愉快的车程到达大理。

【洱海】洱海是白族人民的‘母亲湖’，白族先民称之为“金月亮”，是一个风光秀媚的高原淡水湖泊。

第一站前往大理【蝴蝶泉】（五朵金花拍摄地），观蝴蝶泉古树倒影，传说蝴蝶泉古树能引来成千上万的蝴蝶，场面甚是奇观。蝴蝶泉观看完毕前往【情人湖】，看湖上歌舞表演及湖中超大锦鲤，祈福求运。

午餐品尝大理特色——白族八大碗。八大碗荤素搭配，使用煮，炸，炖，酥，蒸等各种不同等手法，体现了白族饮食等特色。是白族人民办喜事，招待贵宾等特色酒宴。

午餐后前往【崇圣寺】金庸小说中被称为天龙寺，背靠苍山面向洱海，建于南诏时期，大理国信仰佛教，成为护国大崇圣寺。

崇圣寺三塔，西对苍山应乐峰，东对洱海，距山脚约为1500米，由一大二小三阁组成。大塔又名千寻塔，当地群众称它为“文笔塔”，通高69.13米，底方9.9米，为大理地区典型的密檐式空心四方形砖塔。AAAAA级景区，大理旅游的标志。

三塔游览完毕以后前往【大理古城】及【洋人街】（约2小时）。携手苍山之下，信步洱海之滨。深度感受大理文化。

晚餐后入住酒店。

餐标：热早 午餐：白族特色八大碗 晚餐：白族小炒

住宿标准：大理商务酒店

# THIRD DAY

## 第三天



起床后前往大理港乘坐【洱海大游船】（约2小时）观海鸥起舞，沐浴洱海清晨的阳光。观看白族特色”三道茶“表演，一苦二甜三回味。

登洱海最美岛屿——【南诏风情岛】（约2小时）漫步环岛游，深度体验洱海之美，前往【南诏风情岛网红小沙滩】自主拍摄美美大片。然后前往双廊游览，【双廊】为洱海最美之镇，是大理所有景点里不可错过等极佳体验。（白族茶表演/游船票/南诏风情岛门票已含、双廊根据时间是否游览）。

晚餐返回丽江后品尝丽江特色网红米线。

餐标：酒店早晨 午餐：丽江特色小炒 晚餐：丽江网红米线

住宿标准：丽江古城内特色客栈

## FOURTH DAY

### 第四天



丽江  拉市海---约50分钟

睡到自然醒后，司机接到贵宾前往国家候鸟栖息地——【拉市海】。拉市海有200多家马场，我们前往三家最正宗马场之一“海景会所”深度游玩。骑着耐力超强的“滇马”沿着茶马古道去到拉市海源头，看桥下鱼儿欢游好不快哉。

午餐在玻璃海景会所（在水一方）品尝丽江特色腊排骨火锅（可换成土鸡火锅），肉、素菜、小吃、水果畅吃（切记浪费）。

独家赠送丽江特色小吃——纳西月饼（餐标68/人）。

午餐后前往会所三楼稍作休息，自有安排时间前往会所对面的旅拍基地打卡（自主拍摄）。羊驼、JEEP车、复古大巴、拉市海小船等道具全免费。每人免费赠送两张旅拍电子照片。

游览完毕（时间不限）后送回丽江古城，晚餐自理。

餐后可前往网红酒吧听听民谣喝喝小酒，去寻找自己和丽江这座城市的“艳遇”。

餐标：热早 午餐：腊排骨或土鸡火锅 晚餐：自理

住宿标准：丽江古城内特色客栈

## FIFTH DAY

### 第五天



丽江 ✈️ 成都——约1.5小时（具体航班时间以出票为准）

又是一个睡到自然醒的早晨，伴随丽江温暖的阳光起床，今天在客服的带领下深度游览丽江古城（需提前一天预约）。茶与咖啡、阳光与花、小桥和流水，深度感受丽江文化。

行李可免费寄存客栈，游玩后根据航班时间专车送机。

餐标：热早 午餐：自理 晚餐：自理

住宿标准：温馨的家

| 每组贵宾单独配备一位专属本地客服 | 随叫随到 |

# 严格要求/服务标准

专属客服负责解决行程中任何疑问/讲解行程及注意事项

## 服务标准

**交通：**丽江段全程升级5-15座商务用车。大理段为35座大巴车。接送机为10w+小车单独接送。

**住宿：**丽江段为古城内特色客栈，大理为商务酒店。干净卫生，有特色。默认大床房，需要标间或升级住宿请提前报备。

**餐饮：**四早五正，餐标20--60/人/餐。

**购物：**本社全程不安排任何购物店/景中店，车上会有导游推销鲜花饼等土特产，自愿消费。个人消费与本社无关。

**自费：**本次行程不推荐任何自费项目，景区内小交通根据景区挂牌价自愿消费。

## 温馨提示

1. 丽江大理为旅游景区，有很多小商店，品质有好有坏，游览时请勿轻易购买，如因此产生任何问题请自行负责。如需购买土特产/纪念品等，请咨询客服前往货真价实价廉物美的批发商购买。

2. 云南为少数民族地区，请尊重当地风俗人情及宗教信仰，避免不必要的麻烦。

3. 因不可抗力因素（自然灾害/交通状况/政府行为等），本社可做出相对于等行程调整，极力确保出行顺利，如实在无法按原计划执行等，超出行程外等费用，由游客自行承担。

4. 丽江气温早晚温差较大，中午太阳充足紫外线较强。请贵宾带好长袖/外套/墨镜/防晒霜/伞等必要物品。

5. 由于丽江地处云贵高原，孕妇，70岁以上老人。身体状况欠佳者暂不接待，敬请谅解。

6. 本行程为打包套餐制，所有优惠证件概不退费。贵宾因自行原因离团或自愿放弃行程，本社概不退换剩余费用。

7. 本社有权根据天气/交通/时间等情况，合理调整行程顺序。