

FIRST CLASS

超大空间 / 安全可靠

真纯玩
直飞版纳



空包旅行

头等舱

西双版纳

「坐不了空中头等舱 \ 那就来体验陆地头等舱」

— 西双版纳 | 中缅边境 | 5天4晚 —

直飞版纳纯玩体验之旅

6-day 5-night double flight experience tour in
Xishuangbanna, Pú'er, Kunming

全程 0 自费

• 专注为您打造独特而温馨的记忆 •

行程亮点

游一次不一样的版纳

TAKE A TOUR OF A DIFFERENT BANNA



01 陆地头等舱

LAND FIRST CLASS

赞

- 舒适座椅/超大空间/可座可躺
- 随车配备USB充电接口



02 高端府邸

HIGH END MANSION

- 全程入住五星高端酒店
- 一晚香莲主题酒店



03 多维体验

MULTIDIMENSIONAL EXPERIENCE

赞

- 采茶制茶+古法榨糖+养生茶灸
- 纳福·圣菩提+雨林嗨泼



04 美食诱惑

GOURMET TEMPTATION

- 水果象餐+香莲晚宴+孔雀宴
- 版纳地道美食爽到爆

行程速览

一次有温度的旅行

A TRIP WITH TEMPERATURE

Day.1 全国各地 ✈️ 专人接机—入住酒店

亲身体验采茶制茶



Day.2 野象谷—光芒山—勐景来

中缅第一寨

古代傣王朝的皇家寺院

Day.3 勐景来—国门拍照—勐泐文化园—网红下午茶

了解傣家生活习俗

探秘热带雨林



Day.4 傣族村寨—原始森林公园

Day.5 根据航班时间送机 ✈️ 返回温馨的家



多维体验

旅行不再只有目的地

TRAVEL IS NO LONGER JUST A DESTINATION



采茶制茶



纳福·圣菩提



雨林嗨泼



养生茶灸



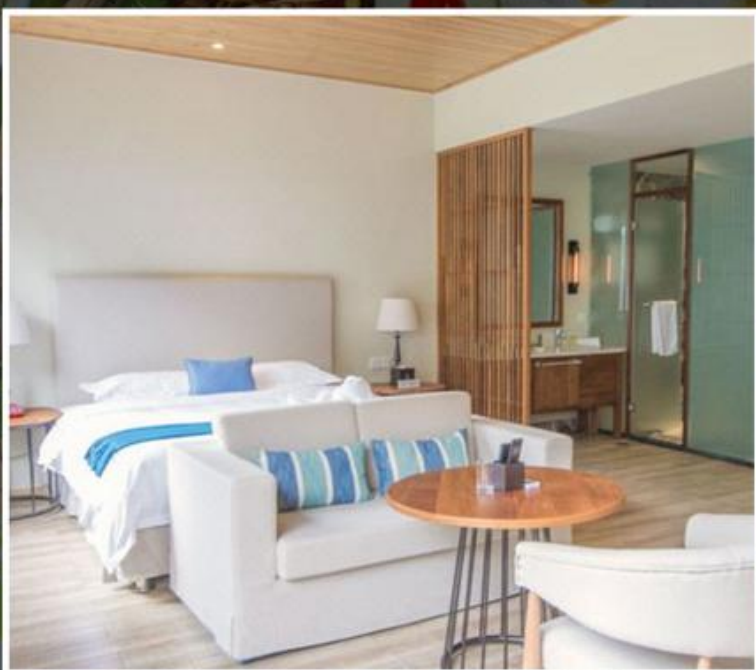
古法榨糖

高端府邸

豪奢体验不将就

LUXURY EXPERIENCE WILL NOT WORK

全程入住五星高端酒店+1晚香莲主题酒店



舌尖版纳

邀您打卡傣家美食

INVITE YOU TO PUNCH CARDS AND DAI CUISINE

水果象餐+香莲晚宴+孔雀宴



静雅美景

精选当地高含金量景点

ATTRACTIONS WITH HIGH GOLD CONTENT



做一回茶农，
体验采
茶、制茶过程。

◆
◆
光芒山
◆
◆

观看大象表演，
与聪明的大象零
距离接触。

◆
◆
野象谷
◆
◆



◆ 勐泐文化园 ◆

朝拜小乘佛教历史文化。观孔雀放飞，体验傣家泼水。



中缅第一寨——勐景来，
体验古法榨糖和养身茶灸。

◆ 勐景来 ◆



◆ 告庄下午茶 ◆

享受慵懒时光，
缓解旅途
疲劳。



在这里，
您能欣赏到西双版纳
最壮观的“孔雀放飞”

◆ 原始森林公园 ◆



了解傣家生活习俗，
体验
傣族文化。做一回傣家
人。

◆ 傣族村寨 ◆



详细行程

最好的时光在路上

THE BEST TIME ON THE ROAD

优宿：专门为您订制的贴心下榻之所

景洪精选高评酒店：携程四钻以上酒店，评分4.6以上，配套完善，豪华舒适

边境香莲主题酒店：脱离了城市的喧嚣，没有城市浑浊的空气，尽情享受秘境之美，“主屋”旨在为您打造宾至如归的温馨感觉

告庄高评豪华客栈：退可山野，进可繁华，毗邻最美夜市

珍馐：与众不同的味蕾挑战，贴心的美食诱惑

生态大象餐：根据萌主大象喜爱，精选营养食材，旨在为你养成与亚洲象一样的健康饮食习惯

莲花晚宴：花瓣富含鞣质，具有健脾止泻的作用，还能能增进食欲，促进消化，开胃健中，十分有益于胃纳不佳，食欲不振者。

傣家孔雀宴：采集原生态新鲜食材用烤、炸、煎、炒、煮、凉、蒸、舂等傣家传统烹饪方法精心制作而成，摆放成孔雀开屏的形状，象征着幸福安康象征着吉祥如意。

座驾：1年内新款豪华宇通大巴或2+1陆地头等舱豪华座驾

舒适座椅，超大空间，可座可躺！

随车配备USB充电接口，旅途尽情拍拍拍！

超大空间，安全可靠，坐不了空中头等舱，那就来体验陆地头等舱！

趣玩：多维体验，贴心设计，旅行不再只有目的地

野象谷：追寻萌宠足迹，一睹珍稀来亚洲象的萌趣日常

光芒山：做一回茶农体验采茶、DIY茶饼制作，感受生态茶文化旅游

勐景来：中缅第一寨 西双版纳的“一寨两国”

亲身体验古法技艺：【古法榨糖】——植物清香，甜而不腻，醇厚甘甜，松松软软，入口即化；

秘境圣地静心养身：【皇帝内径】——茶灸，“正气内存，邪不可干”“正气一升，百病全消”

勐泐文化园：独家安排‘纳福•圣菩提’祈福活动，愿风调雨顺，国泰安民






网红下午茶：旅途就该张弛有度，打卡告庄网红地，休息下来，来一杯网红茶，悠闲又自在

国门拍照：每组家庭赠送精美合照

原始森林公园：西双版纳最美“孔雀放飞”表演、传统文化与现代潮流结合的“雨林嗨泼”

畅收：纯玩旅途 安心无忧

无人教、年龄、地区限制，0-100（12-18岁之间未成年人需有正常年龄陪同出行）

时间	行程	交通	早	中	晚	酒店
D1	各地—专人接机—入住酒店		×	×	×	景洪高评酒店
D2	野象谷—光芒山—勐景来		√	√	√	香莲主屋
D3	勐景来—国门拍照—勐泐文化园—网红下午茶		√	√	√	告庄豪华酒店
D4	傣族村寨—原始森林公园		√	√	×	告庄豪华酒店
D5	根据航班时间送机		√	×	×	温馨的家

01 景洪	交通	各起始地乘→昆明
	餐饮	今日无餐饮安排
	<p>乘机赴祖国西南边疆一块“神奇而美丽的土地”——西双版纳，飞机落地【西双版纳嘎洒国际机场】后，根据航班到达时间由工作人员统一安排车辆将您送至【指定高评酒店】，时间允许的情况下可自由活动.....</p> <p>当祖国的大地寒风凛冽，一片银装素裹时，西双版纳的冬天却永远特例独行。地处北回归线以南的热带北部边沿的西双版纳，终年温暖、雨水丰沛、阳光充足，年平均温度21℃，“热情、活力、奔放”是它永恒的代名词。</p> <p>◆超凡服务：落地专人接机服务、新婚夫妇鲜花铺床、全程24小时管家服务</p> <p>温馨提示：</p> <p>1、航班抵达景洪后，请您保持报名时预留电话的畅通，以便于接送人员能在第一时间为您提供服务</p> <p>2、此行程为包价全国散客拼团旅游产品、第一天接机管家需要在景洪机场把来自全国各地乘坐不同航班的贵宾接入酒店、当您入住酒店后要注意休息、做好体力储备、请注意不要剧烈运动和过量饮酒、自由活动期间贵宾自行安排膳食</p>	



	交通	景洪▣野象谷▣光芒山▣勐景来
	餐饮	酒店早餐/象餐 /傣式水果大餐
<h2 style="color: red;">02</h2> <h3>勐景来</h3>	<p>早餐后沿中国最美公路——思小公路一路行驶来到【野象谷】（游览时间约90分钟）无数棵百米高的望天树在这片沟壑纵横的热带雨林中错落而生、将这里搭建成一座天然的绿色城堡、百鸟清脆的争鸣声宛如一曲曲动听的歌、迎着远道而来贵宾、走过神秘的空中走廊、呼吸着清新的空气、俯瞰谷内热带雨林全貌、寻觅亚洲野象、野牛、野猪、猕猴、巨蜥、蟒蛇、犀鸟等国家保护动物的踪影、幸运的您还有机会看到壮观的野象群出没、它们时而河边嬉戏、时而踏草寻欢、高兴时还会昂起长长的鼻子唱响高亢的歌（因森林内野生动物出没受时间、天气、区域等诸多因素影响、我们不能保证您能看到这些可爱的精灵）、我们特意为您安排了大象表演、让您与乖巧、聪明的大象零距离接触、大象们可爱、逗乐的表演让人忍俊不禁、出人意料的舞蹈、绘画天赋更是让您不得不感叹它们的聪明伶俐、看着母象用鼻子接过游人们喂食的香蕉递给依偎在身旁、玩弄着自己鼻子的小象、自己也被这样的温情感染、如果调皮的小象们喜欢您、还会邀您共舞、为您捶背按摩、献上美丽的花环。午餐享用【生态象餐】大象吃啥我吃啥，品热带水果及雨林原生态绿色食品精心搭配后制作而成的美味健康的特色象餐。随后前往世界最大矮化茶园【光芒山】（游览时间约90分钟）这是一个充满绿色的“生态家园”，群山绿茵覆盖，山间泉水奔流，蜿蜒起伏之间，茶树错落有致。清纯的水，给予茶圣洁的“营养液”。无污染，形成了天然的“净化池”。生长在此处的茶树，也汲天地灵气、日月精华，在毫无雕琢中，尽显茶的本真。结束后前往【勐景来】（游览时间约60分钟，剩余时间自由活动）央视八套热播【让我听懂你的语言】的原汁原味素材地，典型的傣族传统村寨，毗邻缅甸，与缅甸掸族边民来往频繁，互相通婚，形成了罕见的傣掸混居现象。村寨内千年菩提树伫立，一幢幢傣家竹楼错落有致，古朴典雅。傣家人民热情好客，寨里 114 户傣家原味生活，依然保留着传统的居住形式和生活方式，在这里深度体验日出而作，日落而息的原汁原味的民族生活。今晚入住酒店位于勐景来香莲主屋坐落在千年古寨勐景来，中缅 229 界碑和 打洛江畔，是按照国际轻奢酒店标准打造的以莲花为主题的养生主题度假酒店。取名“主屋”意在客人入住后有主人有回到自己房屋的轻松、自在、温馨的感觉；意在视客人为主人，为主人提供管家式服务。晚餐享用【莲花香莲晚宴】将莲花直接用作烹饪的食材，新鲜的莲花只需煮上两分钟即可食用，它散发出一种独特的清香，是其它食材都无法比拟的味道。享受不一样的味蕾挑战。</p> <p>晚餐结束后，您可以领略最漂亮的星空，晴朗的天空中除了半圆月外，还稀疏地点缀了一些星星。在这房屋的正对面，闪烁着猎户星座的七颗明星；挂在四个角下方的猎户甲星，就是那较大的一颗，只有它在这无云的蓝空里放射着红光。远远地在天际是那片海，白蒙蒙地在冷月下面发光。今晚你可以带上你的最爱和“它”约个会。随后伴着繁星点点悄悄如梦，梦里有你有我也有“它”，进入甜蜜梦乡。</p> <p>◆超凡体验：</p> <ol style="list-style-type: none"> 背上箩筐，上山体验采茶的乐趣(休茶期则取消采摘活动) 游览、体验普洱茶生长、种植、制作的场所。亲临现场体验最传统的普洱茶制茶工艺：采青--萎凋--发酵--杀青--揉捻--干燥--压茶，也可以亲自动手做一片属于自己的茶饼进行珍藏 逗趣亚洲象，观看大象表演 深度体验傣族传统工艺——古法榨糖，感受傣族文化 <p style="color: red;">温馨提示：</p>	

- 1、野象谷景区是野象觅食地点之一、如果您的运气好的话、在空气清新阳光明媚的下午、将有幸目睹野象群出没、但请一定保持安静、不要惊扰到它们！
- 2、今日游览属于中缅边境地区，请各位贵宾务必听从导游指挥，切勿私自离团或进行其他个人活动



03 景洪

交通

勐景来 ◀ 打洛国门 ▶ 勐泐文化园 ▶ 网红下午茶 ▶ 星光夜市

餐饮

酒店早餐/团队餐 /无

早睡自然醒起床体验《黄帝内径》中所记载的养生【茶灸】，茶灸的五大步骤

第一步：“选茶”

第二步：“醒茶”

第三步：“沏茶”

第四步：“灸脸部”

第五步：“灸牙”

茶灸一定要热沏茶，茶入口一定要热，不能凉。茶凉饮容易伤脾胃。热气向上，身有微汗，茶已入血；待汗消时，茶性凉降，浊气下行。如茶水偏温或偏凉，不能发散而停留胃中，腹中有水声，即已伤脾，可引起胃阴痛不适。当代社会，大部分人吃的食物已难以脱离“四害”，即化肥，农药，激素，抗生素。茶，是清洗身心的最后防线，绝不可再有污染。有机茶，因不含化学成分，可沏出正气，即天然，本色，本味。《黄帝内经》云：“正气内存，邪不可干。”“正气一升，百病全消”唯有机茶，可选普洱古树茶为才，可做茶灸。

早餐后出发前往国家级口岸——打洛口岸拍照（大约停留60分钟）洛，傣语是联合摆渡的渡口之意。从前，居住在这里的傣、布朗、哈尼等民族一起在江边摆渡，故称之为打洛，这里气候湿润，四季如春，森林茂密。游览结束后返回景洪游览【勐泐文化园】（游览时间约120分钟）是在古代傣王朝的皇家寺院“景飘佛寺”的原址上恢复重建的。以佛祖释迦牟尼的生平及佛寺活动为主线，巧妙融入到景观及建筑群体中，充分展示南传佛教的历史与传统文化色彩，是小乘佛教教徒祈福许愿的圣地。从万佛塔前广场俯视景洪市区，旖旎的热带风光尽收眼底，此地也是西双版纳为数不多能看到孔雀放飞表演及体验泼水祝福仪式的地方，赠送体验【纳福·圣菩提】祈福活动，佛陀常常外出说法，信众有时因遇不上佛陀而扫兴。后来，有人将这事告诉了佛陀，佛陀就对阿难说：“世间有三种器物应受礼拜——佛骨舍利、佛像和菩提树。礼拜菩提树吧，这和礼拜如来功德一样大，因为它帮助我圆正佛果”。因为佛陀是在菩提树下成道的，见菩提树如见佛，因此，礼拜菩提树蔚然成风，并流传至今。那现在请所有游客到纳福处领取菩提叶写上名字与心愿，写完之后将菩提叶放于合十的双手上跟随我顺时针三圈之后将菩提叶系在周围以便让圣菩提日夜为我们纳福。结束后前往【告庄西双景】体验特地为您安排的【网红下午茶】享受慵懒时光，缓解旅途疲劳。晚上参观游览中国最美夜市——告庄星光夜市，琳琅满目的手工艺品，歌声优美的民族歌手无不编制着告庄夜景。随后打卡网红地——告庄湄公河水上集市夜游湄公河，穿越湄公河·六国水上集市，感受多重风情的浪漫与繁华。

◆超凡体验：

- 1、独家安排养生“茶灸”，旅行不仅仅是养心还有养身。

- 2、独家安排小乘佛教祈福活动，祈求风调雨顺、国泰民安
- 3、每组家庭赠送一张温馨合照
- 4、网红下午茶，不仅可以拍照留念还能让您制霸朋友圈

温馨提示：

佛寺脚下的泼水狂欢需要您自行准备专业服装及泼水工具（在景区内租用也行）、注意相机手机防潮防水



**04
景洪**

交通	傣族村寨 昆明
餐饮	酒店早餐/孔雀宴/团队餐
<p>早餐后乘车前往【傣族文化村寨】（游览时间约90分钟）到傣家做客，听着傣家骚哆哩讲一段知青当年的笑话，学几句傣族本地的语言，了解傣族生活习俗，体验傣味文化，也是西双版纳集中展示傣族历史、文化、宗教、建筑、生活习俗、服饰、饮食、手工艺生产生活为一体的民俗生态景区。午餐享用傣族最地道的美食【孔雀宴】，随后乘车返回景洪游览【原始森林公园】是西双版纳唯一拥有多重主题特色的旅游圣地。园内有北回归线以南保存完好的热带沟谷雨林，沿途尽赏板根、绞杀、老茎生花、古藤等奇异景观，三千多只孔雀自然栖息在热带雨林之中，您能欣赏到西双版纳最壮观的“孔雀放飞”。每日还可参加傣族传统文化与现代潮流气息相结合的“雨林嗨泼”，体验不一样的泼水狂欢。</p> <p>◆雨林嗨泼</p> <p>①入场准备：涂鸦彩色特纳卡，领取参与标志牌，一路带给你“最 biu、最热情”的泼水祝福</p> <p>②迎宾团结舞：象脚鼓、架子孔雀、傣刀展示，感受最原始的傣家迎宾舞</p> <p>③莲花天女迎吉象：一朵巨型千瓣莲花，随着花瓣的慢慢散开，莲花天女映入眼帘，随后 18 名手捧莲花的傣族姑娘以热情舞蹈的方式，迎接吉象佛爷入场</p> <p>④吉象佛礼送福：佛爷对现场贵宾进行诵经祈福，双手合十，虔诚聆听佛爷的诗经，随后吉象呈卧礼，吉象为现场的贵宾用鼻子洒水祝福，祝福在场的贵宾平安，健康、生活美满，冲走一切不顺，洗去疾病和苦难</p> <p>⑤民族一家亲，互泼祝福水：民族欢聚一堂，舀起盆盆水，把最美好的祝福洒向身边的人</p> <p>⑥狂欢时刻：一身热情活力装扮的傣族俊男靓女，身着傣装，炫酷墨镜，手拿银箔、特色水枪，在超嗨、超刺激音乐下“biu 战”开始，拒绝酷暑难耐、拒绝生活无趣，向城市的喧嚣燥热“say goodbye”，象雨林吉象“say hi”</p>	

温馨提示：

- ①进入傣族村寨参观傣家竹楼、请尊重傣族人的习俗。
- ②“雨林嗨泼”属于节奏比较快的体验活动，各位贵宾请根据自身需求选择体验



交通

根据航班时间送机→温馨的家

餐饮

今日无餐饮安排

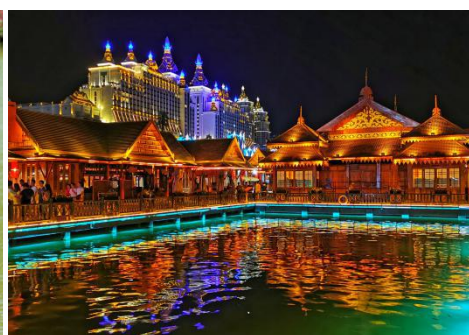
05
温馨的
家

睡到自然醒，早餐后根据航班时间送机、返回温馨的家，把西双版纳的真诚和美丽带给您的亲朋好友、结束愉快旅程！

◆**超凡服务：贴心送机服务**

温馨提示：

- 1、今天是返程的最后一天、根据您的航班时间、您可以选择自由活动；
- 2、退房、返程前请仔细整理好自己的行李物品、请不要有所遗漏、增加您不必要的麻烦；
- 3、晚航班返程的客人、可提前跟导游衔接返程的时间安排、返程前我们会统一安排车辆、您只需12点准时退房（根据航班情况具体安排送机时间）、便可在回家前自行安排您的闲暇时间。
- 4、针对我们的精心安排和导游服务工作中的不足、请留下您的宝贵意见、感谢各位贵宾对我们工作的支持和理解、我们希望有机会再次为您服务、如果您对这次云南之行感到满意、请不要吝啬介绍给您的亲朋好友、谢谢！



行程备注



接待标准
Reception

- 1、**餐饮标准：**餐饮标准：此行程包含4早5正餐、十人一桌（不含酒水）人数不够10人、菜品略减、正餐标准300元/桌；特色餐500元/桌；莲花晚宴680/桌
 - 2、**住宿标准：**全程入住五星高端酒店**和一晚香莲主题酒店（或其他主题酒店）**
 - 3、**交通标准：**全程空调旅游车（18座2+1豪华大巴或1年内新款宇通，38座2+1豪华大巴，具体根据实际人数进行调整）；
 - 4、**导游标准：**全程导游讲解、服务，全程陪同让你感受无微不至的关怀；
 - 5、**门票标准：**行程所列景点门票；
- 备注：请游客自行购买旅游意外伤害保险、或委托报名旅行社购买。



酒店安排
Hotel

景洪精选四钻备选酒店：云禾园酒店、恒蕴大酒店、美度大酒店、滨港大酒店、金棕榈大酒店、泰谷B座、兰尼雅酒店、喆家国际酒店或同级酒店；

勐海豪华主题备选酒店：勐景来香莲主屋、勐海巴塔曼町泳池民宿、大益庄园A区、莱曼泳池度假酒店、悦椿温泉酒店或同级

告庄豪华五星备选酒店：亿成阳光酒店、金顿大酒店、陌莲酒店、德音酒店、爱琴海酒店、思瑞秋酒店、告庄喆啡酒店、天源傣泰酒店、悦江酒店、五云丰胜酒店、安纳泰莱酒店或同级酒店

备注：如遇不可抗力或政府接待等特殊原因，导致无法安排指定酒店时，我社有权安排同级别、同标准的其他酒店。



餐饮安排
Restaurant

第1天——早餐：无安排	午餐：无安排	晚餐：无安排
第2天——早餐：酒店自助餐	午餐：水果象餐	晚餐：香莲晚宴
第3天——早餐：酒店自助餐	午餐：团队餐	晚餐：无
第4天——早餐：酒店自助餐	午餐：孔雀宴	晚餐：团队餐
第5天——早餐：酒店自助餐	午餐：无安排	晚餐：无安排