

嗨玩厦门

厦门鼓浪屿帆船出海五日游

★精华景点：鼓浪屿、海上小火车、最美云梯、网红山海健步道、文艺曾厝垵、沙坡尾、环岛路、集美学村、南普陀经典五日游

★联合国的小资社会，让您游离岛和屿的分寸之间-**鼓浪屿**

★网红健康步道，翻山越岭八山水

★中国最大规模尊师重教私营领地，爱国主义教育基地-**集美学村**

★钟南山院士曾经生活过的地方

★厦门唯一原生态渔村 闽南生态自然村-**曾厝垵**

★文艺、好玩、可拍的**沙坡尾**

★中国首条海景地铁，厦门地铁一号线 被誉为“**海上小火车**”

★新晋网红打卡我家的彩虹桥，漫步云梯的空气都是甜的！-**彩虹阶梯**

★南方之强中国最美的大学之一厦门大学校门口合影留念



“文艺浪漫海湾”——沙坡尾

沙坡尾是**厦门港**的源起之地，从清代起就作为避风港。其名来源是因为这里是一大段沙滩的最末端。

早期的厦门港是一处弧形的海湾，这一带**海湾呈月牙型**，金色的沙滩连成一片，故有“**玉沙坡**”美称。



“钢琴之岛 音乐之乡”——世遗鼓浪屿

“鼓浪屿”中外风格各异的建筑物在此地被完好地汇集、保留，有“万国建筑博览”之称。此岛还是音乐的沃土，人才辈出，钢琴拥有密度居全国之冠，又得美名“钢琴之岛”、“音乐之乡”。



“海上小火车”——地铁一号线

最美跨海地铁的地铁海景从高崎站至集美学村站，地铁驶上集杏海堤，大概有2公里为跨海段，地铁飞奔时市民们可欣赏窗外的大海，远眺厦门大桥、杏林大桥，绝美的地铁海景尽收眼底！



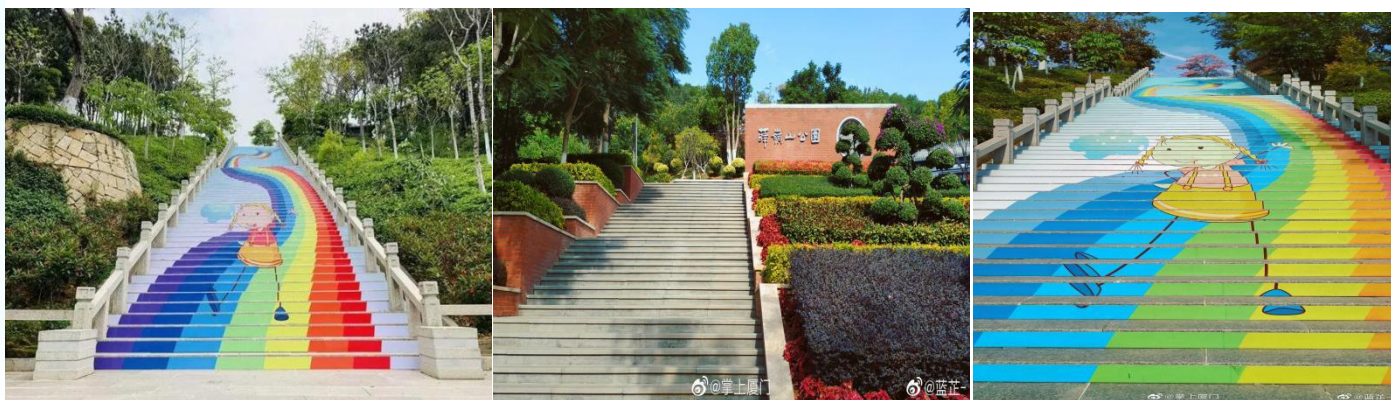
观山海网红桥——“山海健康空中步道”

高颜值新晋网红打卡地 观山海 城市森呼吸之旅 步道全长 23km ,贯穿全岛 ,一路穿山越岭的空中长廊 ,宛若盘旋穿梭于城市楼宇之间的游龙



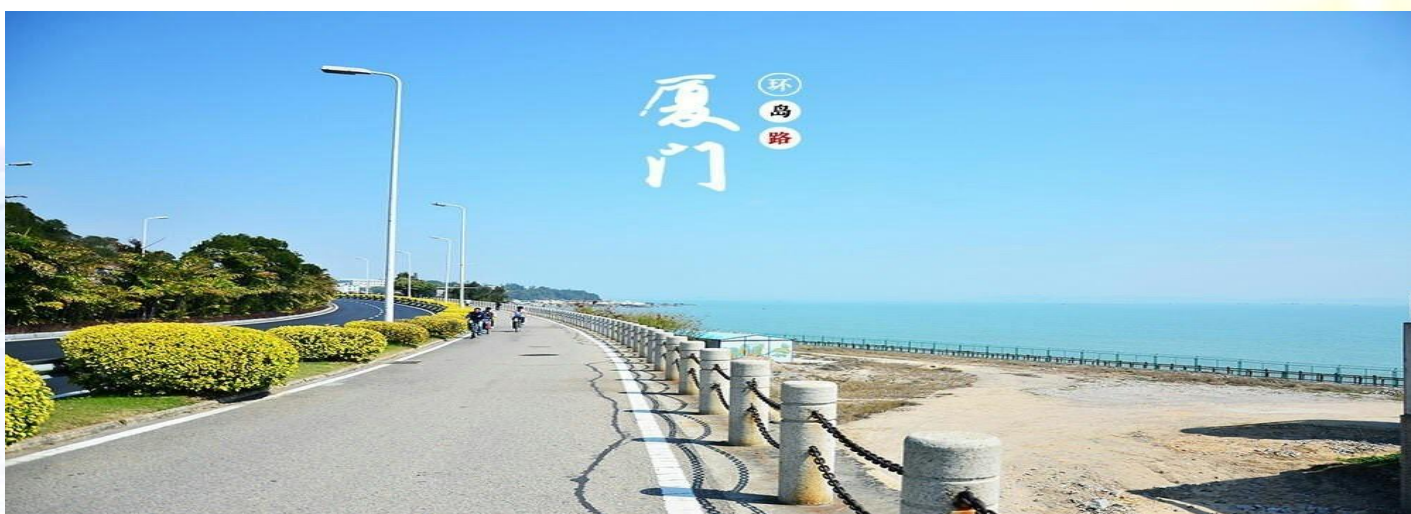
炫彩登山步梯——“薛岭公园彩虹梯”

覆盖上了以蓝绿色为主题的童趣涂鸦 沿着“最美云梯”往上爬 就像徜徉在彩虹里空气里到处都弥漫着浪漫气息每走一步都美到心坎里



最美马拉松跑道——“厦门环岛路”

走在安静的木栈道上，近处沙滩、远处的海水以及日出日落映衬着的那片海景让人难以挪步。还可以租辆自行车骑行，让海风拂面，别有一番韵味。



天数	行程	用餐	住宿
第一天	泸州 - 海上花园“厦门”	自理	厦门

贵宾乘飞机前往厦门机场。抵达后我们将派专人接您前往酒店，办理入住手续。

稍事休息后，推荐您自行前往中山路步行街自由活动。中山路步行街是厦门最老牌的商业街，中山路代表了厦门的繁华。琳琅满目的各种小吃：沙茶面、土笋冻、海蛎煎等。中山路的建筑都是骑楼，有浓郁的南洋风情，粉红和乳白是主色调，经过岁月的洗礼，斑驳的墙体与古旧的木窗更为骑楼增添

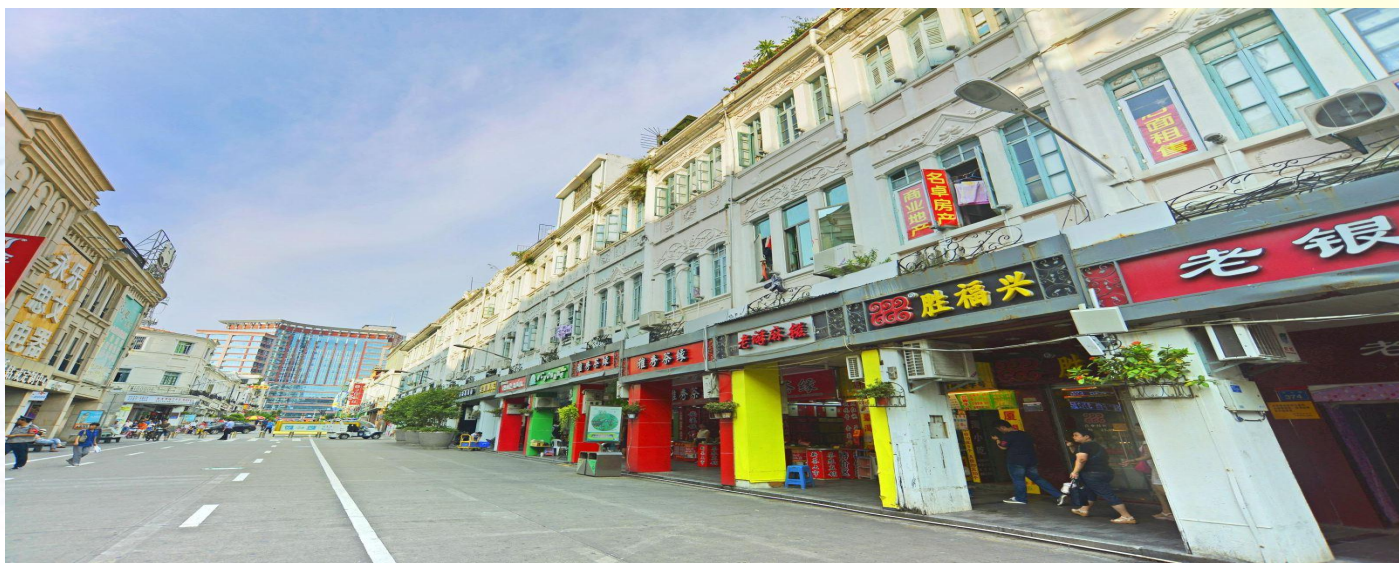
了几分特有的神韵。

温馨提示：

【接机/接站出团信息】车队会提前一天晚上 8 点前短信通知您第二天的接机安排以及接机师傅的联系方式，短信接收人为出行人其中之一，请注意查收。若您没有收到短信，请与同行同伴确认其是否收到。如 18:00-21:00 此时间段无法联系，请预订时提前告知。

【酒店信息】按照国际惯例，酒店的入住时间为下午 14:00 以后，若您的抵达时间较早，建议您将行李寄存前台。抵达酒店后，在酒店前台报出行人之一的姓名取房。

厦门一年四季树木常青、鲜花盛开，春秋冬都适合旅游。是个适合休闲散步、发呆、晒太阳的城市，既有独特的侨乡风情，闽台习俗，又有美味的海鲜佳肴，特色美食土笋冻、花生汤、烧仙草、烧肉粽、沙茶面等等，各种各样，感受“舌尖上的厦门”。若您在行中遇到任何问题，为能够及时妥善为您解决，请优先致电管家（24 小时在线）



第二天

南普陀—山海健康步道—鼓浪屿

早餐

厦门

【南普陀寺】是厦门著名古刹，居于鹭岛名山五老峰前，背依秀奇群峰，面临碧澄海港，风景绝佳。始建于唐代，为闽南佛教胜地之一。寺内天王殿、大雄宝殿、大悲殿建筑精美，雄伟宏丽，各殿供奉弥勒、三世尊佛等。

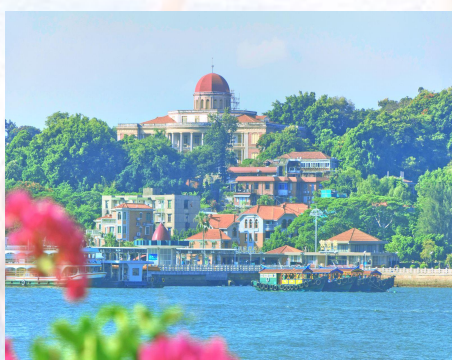
【山海健康步道】全长约 23 公里，起于邮轮码头，终于观音山梦幻沙滩沿线串联筭筭湖、狐尾山、仙岳山、园山、薛岭山、虎头山、金山、湖边水库、五缘湾、虎仔山、观音山等岛内的“八山

三水”。健康步道串联起厦门岛中北部重要生态节点，形成贯穿本岛东西方向的山海步行通廊。

厦鼓码头候船，船程 20 分钟后到达【鼓浪屿】，鼓浪屿的海并不惊涛骇浪、扣人心弦，也没有怪石嶙峋鬼斧神工，但是它是温柔的海，藏着一中闲适的情怀，让人陶醉。厦门一直是偶像剧圣地，鼓浪屿更加是必不可少的场景。**最美转角**，拍摄台剧《转角遇到爱》的“网红转角”周杰伦**晴天墙**：情侣或杰迷的必打地。**港仔后沙滩**，赤脚戏水踩沙的休闲时光。一路欣赏，一路拍照，面朝大海，踩沙踏浪。**龙头路小吃街**，林氏鱼丸、沈家肠粉、杰伦赖皮鸭、海蛎煎等都能在这条街上找到，在这里自由逛吃当地小吃等美食**林语堂故居**，是林语堂夫人廖翠凤的家。是鼓浪屿最古老的别墅之一，距今已有 150 多年的历史。这里是钟南山院士曾经生活过的地方；**天主教堂**，这是祈祷和缔结盟约的地方。这是一个信与爱的团体。在生活的点点滴滴中寻找天主的踪迹；**协和礼拜堂**，婚纱照取景圣地 19 世纪中期，国际礼拜堂。为鼓浪屿上最早的教堂。也是情侣、闺蜜打卡地。

温馨提示：

- 1、鼓浪屿景区较大，以客人自行游览为主，导游讲解为辅。
- 2、因为鼓浪屿是不允许使用扩音器，故可向导游租用无线耳麦：20 元/人天（费用自理）
- 3、因鼓浪屿限制上岛人数每日 8000 人以内，故鼓浪屿上岛时间根据系统出船票的时间为准。
- 4、鼓浪屿岛上龙头路商业一条街不属于旅游购物店。



第三天

环岛路—沙坡尾—集美学村—薛岭彩虹梯-帆
船出海

早 中

厦门

早餐后，根据导游约定的时间，准备开始一天的行程。

【环岛路】厦门马拉松赛的主赛道被国际誉为世界最美的马拉松赛道路间的绿化镶嵌有《鼓浪屿之波》的乐谱，路旁有马拉松塑像，路旁红色道路的部分只限行人通行。绕着环岛路骑自行车，聆听海浪，轻拂海风，也是一种享受。

【沙坡尾】是厦门港的源起之地，从清代起就作为避风港。文艺、好玩、可拍是她的代名词。

【曾厝垵】厦门唯一原生态渔村“闽南原生态自然村”之称、在热闹的厦门,曾厝垵就像一个恬静的世外桃源。它类似台湾垦丁，位于厦门最美的环岛路上，是备受 90 后青睐的文艺天堂。

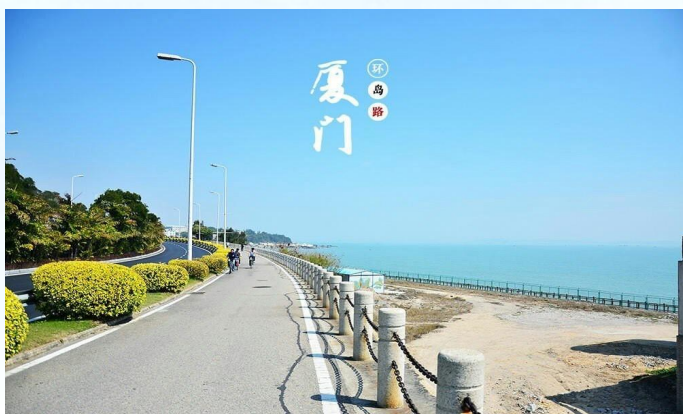
【望金台】祖国大陆距离台湾最近点，只有 2.4 海里.近距离肉眼遥望宝岛台湾。**滩涂赶海（需自理铲子、水桶和鞋套费用）**到指定滩涂体验赶海乐趣。起裤管、带着特制的工具，到浅海滩涂捕捉鱼虾、挖蛤蜊、等等。您可以尽情的释放天性，把它们收入囊中。一路欢歌笑语继续前行。

【地铁一号线】“海上小火车”，相信很多小伙伴都被《千与千寻》里的海景地铁所震撼过、该剧的取景是在斯里兰卡如今，我们不用走远在厦门就能体验到啦。

【集美学村】是集美各类学校和文化机构的总称，陈嘉庚先生曾说“启迪民智，有助于革命，有助于救国，其理甚明。现在的集美学村不仅是学习的地方，还是个著名的旅游观光地，学村内有归来园、归来堂、嘉庚公园等等著名旅游景点。

新网红地**【彩虹阶梯】**这个彩色云梯高约 30 米，共有 192 个台阶，覆盖了以蓝绿色为主题的童趣涂鸦，沿着最美云梯往上爬，就像徜徉在彩虹里，空气到处都弥漫着浪漫的气息，每走一步都美到心坎里。设计不同的主题，搭配相应花卉，全力打造“最美云梯”。行程结束后返回酒店休息。

【帆船出海】：拉风出海，驶向辽阔海洋，炫爆朋友圈，赛级帆船出海体验（体验时间大概是 50 分钟左右）这里是厦门桅杆（帆船）的聚集地，航海人士称赞它是“少见的适合帆船运动的海湾”，扬帆起航，不仅有美丽的风景，更有可能遇到可爱的白海豚、刺激的湿身体验。船长持证上岗，比赛级帆船，配备救生衣、资深水手/船长，保障航行安全舒适；



<p>第四天</p>	<p>A 线自由活动</p> <p>B 线云水谣土楼一日游</p>	<p>早</p>	<p>厦门</p>
-------------------	---	-----------------	------------------

A 线 假期 DIY 全天自由活动 不含车餐导

B 线 云水谣一日游 (含中餐)

早餐后乘车前往南靖,游览小桥流水人家(世界文化遗产地、福建最美的乡村、国家AAAAA级景区)

【云水谣古镇】：A：和贵楼又称山脚楼，建于清代雍正十年，是南靖最高的土楼。顾名思义，**【和贵楼】**是劝世人弘扬以和为贵的传统美德。楼如其名，在高速变化潮流中，它显得异常的祥和、安宁、沉稳。B：云水谣古镇是个历史悠久的古老村落,村中幽长古道、百年老榕、神奇土楼，还有那灵山碧水，无不给人以超然的感觉。南靖县长教风景区拥有世界文化遗产和贵楼、怀远楼、省内最高最大最为集中的千年古榕树群、一条百年老街、千年古道溪岸边，由13棵百年、千年老榕组成的榕树群蔚为壮观，其中一棵老榕树树冠覆盖面积1933平方米，树丫长达30多米，树干底端要10多个大人才能合抱，是一棵目前我省已发现的最大的榕树。榕树下一条被踩磨得非常光滑的鹅卵石古道伸向远方，据考证是长汀府（龙岩市）通往漳州府（漳州市）的必经之路。古道旁，有一排两层老式砖木结构房屋，那就是长教已有数百年历史的老街市。C：**【怀远楼】**建于1905-1909年，是目前建筑工艺最精美、保护最好的双环圆形土楼。楼高四层13米，直径38米，每层34间，共136间，为简氏家族所建。怀远楼最引人注目之处在于内院核心位置的祖堂，也就是家族子弟读书的地方“斯是室”。“斯是室”精巧秀气，上下堂建筑占地190平方米，室内雕梁画栋，古朴天然，书卷气浓。

【温馨提示】：中途停咖啡休息区，水果休息区为上洗手间，绝非购物店。



第五天

厦门—泸州

早

温馨的家

早餐后自由活动，根据返程时间前往机场，结束愉快厦门之旅。

【温馨提示】：

(1) 请务必于 12 点前退房，否则产生的额外费用请自理。如回程航班较晚，可将行李寄存在酒店前台。

(2) 请游客带好自己的行李和物品，如果行李或物品遗漏/遗失，游客自行承担责任，如遗漏的物品我社协助找回来了，邮寄给游客的邮寄费用由客人自行承担。

费用包含

- 1、住宿：厦门经济型酒店 4 晚；**厦门酒店提倡绿色环保卫生出行，所有酒店客栈不提供一次性洗漱用品，需自行准备。**
- 2、用餐：4 早（早餐为打包早）2 正（不去土楼是 1 正餐），不用不退。
- 3、交通：泸州-厦门往返机票；当地空调旅游用车（**福建省内用车均需要套团，无法保障使用同一车辆**）
- 4、景点：首道门票。旅行社在不减少景点的情况下有权调整景点游览顺序。任何年龄不再享受门票优惠政策，没有任何退费。成人必须持有效身份证原件，小童须持户口本原件或者出生证原件。否则不予登岛！一切后果自行承担！
- 5、服务：专业持证导游服务。

费用不含

- 1、行李超重费、酒店内私人之费用及上述包含费用之外的一切费用。
- 2、不占床位早餐。
- 3、因人力不可抗拒的因素（如天气、水灾，塌方，机械故障等）、飞机延误或取消造成的行程延误或变更所产生的费用，自愿选择参加的额外消费以及私人消费自由活动时的餐车费，旅游人身意外险，航空险。

友情提醒：此行程中不含酒店、餐饮发票。

注意事项

- 1、在出游前一天晚上 18 至 19:30 点时间段，我司工作人员会打电话联系您，与您约定大概的上车时间和接站地点时间及车号，出游当天上车时间是在 7 点到 8 点之间；
- 2、此团属于拼团形式，与其他客人共用车辆。并根据先到先上车原则，一人一座，不预留位置。散客拼团，有时会出现互相等候现象的，请谅解。
- 3、本产品已为特价产品，如有大学本科及以下全日制学生证，60 岁以上老人无免政策，如有：记者证，残疾证，军官证，70 岁以上老人，我司按照实际产生现退（有以上证件请随身携带）备注：轮渡票出票不予以退票改签；
- 4、儿童说明：因交通条例规定：旅游营运车辆不得超载，不管身高多少都必须占座。旅游车辆按车位核算成本，身高 1.4 米以下儿童请拍儿童价格。到了景区按规定身高补票，儿童身高 1.4 米以上请直接拍成人。
- 5、按照各酒店的顺路原则，接送范围只限厦门岛内市区交通便利的地方，（曾厝垵/塔头/黄厝/厦大/中山路/东埔路/）区域，因酒店/客栈都在都在狭小道路，车辆只能到附近路口或公车站接送；机场/五缘湾/观音山区域需到就近地点上车；如鼓浪屿请自行回到厦门轮渡码头集合；交通管制或难以通行的地点请听从出发前一天晚上工作人员通知的具体上车地点或听从当日导游安排至最近最方便的地点上车。
- 6、在车辆行驶过程中请坐好，不要随意走动，并系好安全带，靠近大巴前门的副驾驶位，第一排的导游座及大巴最后一排中间的位置一律不予乘坐和放行李