

B E I J I N G T O U R I S M

圆梦北京·打卡最美风景

BEIJING
TRAVEL

趣北京

>>

一价全含

全程0自费0景交

<<

28^人

私享
小包团

故宫/升旗仪式/前门大街/奥林匹克公园/什刹海/恭王府
八达岭长城/颐和园/天坛公园/清华大学



品质住宿

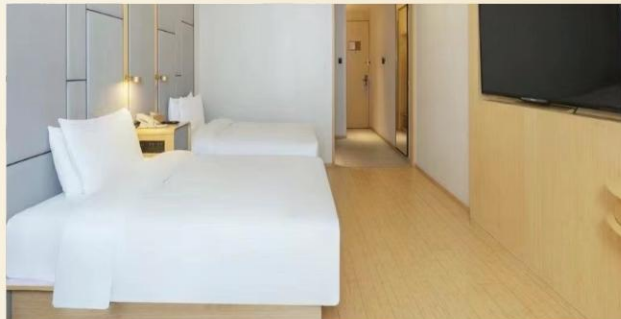
HOTE LACCOM
MODATION

[A和B酒店均含自助早]

标准A 入住三四环精品准四酒店



标准B 指定三环沿线地铁口全季酒店



美食盛宴

FOOD TOUR
MEISHI



正宗全聚德烤鸭



皇家春饼宴



京味饺子养生宴



特别安排

SCENIC SPOT
TEBIEANPAI

登天安门城楼
升旗仪式
恭王府深度游
什刹海胡同游



超值赠送

天安门集体照+每人每天一瓶矿泉水

【春季·趣北京】——赏味北京优享5日游

—————0 自费 0 景交.一价全含

昆明-北京

(不含餐 住北京)

D1

请您按照出团通知抵达首都北京，我们的工作人员会提前一天联系您，请务必保持手机畅通，接站后入住酒店休息，全天自由活动。按照酒店要求需要游客在酒店前台自行支付押金 100-300 不等。若有损坏酒店物品、丢失房卡等，需自行赔偿酒店损失。若无物品损坏及其他消费等则退房时凭押金条退回所交全部押金（我社提供免费接站/接机，因客人到站时间不同，在接站过程中可能会有等候情况，敬请谅解）

☆温馨提示：因抵达的时间和车次不同，所以我社根据实际人数安排接站和接机车辆，如您提前或延误抵达，请耐心等待，等候时间不超过 40 分钟。

升旗/登天安门城楼/毛主席纪念堂/故宫/京味饺子养生宴/恭王府/什刹海漫游胡同 (早中餐 住北京)

早餐打包，前往天安门广场观看大国礼仪神圣典礼【**升国旗仪式**】，游览【**毛主席纪念堂**】瞻仰毛主席仪容（若遇政府关闭或限制团队流量预约不上则改为参观外景，旅行社不负任何责任），独家安排登【**天安门城楼**】毛主席在这里宣告中华人民共和国成立，领略回想开国大典盛况（如遇政策性关闭或限流未预约上则改为参观圆明园）。游世界现存最大的古代宫殿建筑群【**故宫博物院深度游**】（首道门票 不少于 2 小时），身处红墙黄瓦，金碧辉煌的殿宇楼台中，穿越时光年轮追溯那鼎盛的康乾盛世，眼前浮现历史的滚滚烟幕。

中餐安排北京特色美食【**京味饺子养生宴**】；后参观【**什刹海漫游胡同**】（不少于 1 小时。）什刹海指前海、后海、西海三个湖泊及邻近地区，这里拥有大片优美的湖面，也是北京著名的一片历史街区，众多名人故居，王府等古迹散落其中，还有贴近老百姓生活的各种美食，后海酒吧街更是京城夜生活的老牌胜地。

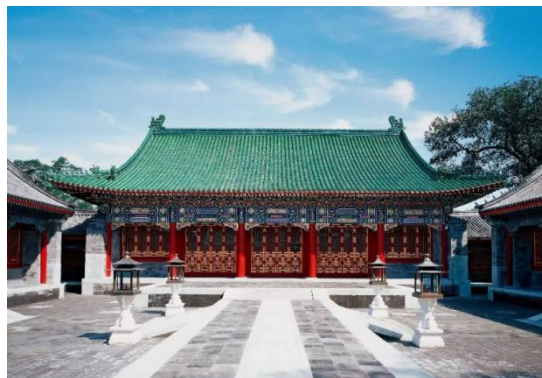
D2

参观【**恭王府·和珅府邸**】（不少于 1.5 小时）转身间遇见了和珅大人和他的众多福晋们，如痴如醉的沉浸在王府里的趣闻琐事，晚餐自理。后入住酒店休息；

☆温馨提示：当天行程景点位于北京古老中轴线上，全天以步行为主。加之此中心区域为国家重要职能部门所在地，交通管制严格明确，单行道内不可随意停车。故在此区域候车时间较长，步行路程较多，敬请提前做好心理准备，谢谢配合及理解。

故宫博物院 明清遗留下来的皇家宫殿和旧藏珍宝

恭王府 为和珅府邸



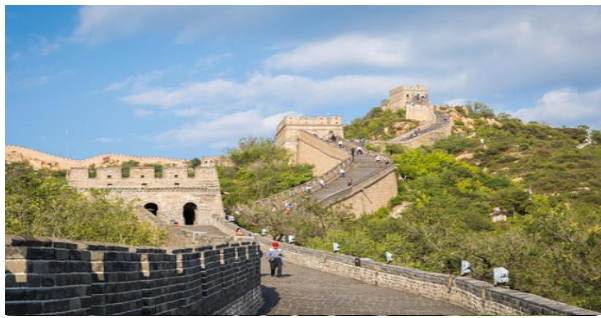
八达岭长城/皇家春饼宴/鸟巢水立方外景/奥林匹克公园 (早中餐, 住北京)

早餐后, 前往参观中华巨龙的象征【**八达岭长城**】(参观时间不少于 2 小时), 亲自登临气势磅礴的万里长城, 体验“不到长城非好汉”的气魄, 参观【**御翠文创馆**】(自古乾隆皇帝赏识玩玉, 百姓效仿, 刺激玩玉风气, 带动工艺发展, 名家荟萃, 老北京成为玉器加工翘楚, 所谓“欲得精工, 必得京工”。传承中华美德, 弘扬民族瑰宝, 尽在当今御翠, 不少于 1 小时)。

安排午餐品尝舌尖上的中国主推特色餐【**皇家春饼宴**】午餐后安排名优特产超市一免费品尝地道的老北京味道, 自由挑选精美礼品, 出发前往【**奥林匹克公园**】, 下车观看【**鸟巢、水立方外景**】, 感受 2008 北京奥运会成功举办的辉煌场景, 可自由拍照留念; (不少于 1 小时); 后返回酒店休息;

D3 温馨提示: 因长城景区距离市区较远, 出城堵车情况比较严重, 需要提早出发, 根据当日游客量导游会做合理安排, 请配合;

八达岭长城 全国十大风景名胜之首



鸟巢 国家体育场, 2008 年北京奥运会的主体育场



颐和园/清华外景/全聚德烤鸭/天坛公园/前门大街/网红打卡-北京坊 (早中餐 住北京)

早餐后前往世界上最大的宛如人间仙境的皇家园林【**颐和园**】(约 1.5 小时) 湖光山色, 长廊点缀, 人在画中, 雅致迷离. 颐和园是中国四大名园之一, 是保存得最完整的一座皇家行宫御苑, 被誉为皇家园林博物馆. 车览高等学府【**清华大学或北京大学**】外景。

中餐特别安排品尝北京餐饮老字号【**全聚德烤鸭**】(指定餐厅用餐); 游览明清两朝历代皇帝祭天之地【**天坛公园**】是世界文化遗产, 明清两代二十四位帝王举行登基大典及祭祀天神的专用祭坛, 也是世界上现存规模最大, 最完美的古代祭天建筑群。(含首道门票, 不少于 1 小时), 安排有 600 年历史的“天街”【**前门大街**】(不少于 1.5 小时) 看看北京的老字号、坐坐前门铛铛车, 逛逛北京的大栅栏, 尝尝鲜鱼口的北京小吃, 再漫步到【**北京坊**】打卡北京网红拍照打卡地, 晚餐自理。后入住酒店休息;

D4

颐和园 皇家园林博物馆



清华大学 最高学府



睡到自然醒逛街或走亲访友送站/送机 (早餐 住温馨的家)

D5 早餐后自由活动(我社根据客人返程时间 中午 12 点退房前安排送站/送机 如不跟随送站客人 请自行前往车站/机场)

**服
务
标
准**

- 1、交通：昆明=北京经济舱，北京当地为空调旅游车。
- 2、住宿标准 A：三、四环精品准四酒店。（参考酒店：行者居、京天明天肖村店、月桂树、京奇欧居、丽枫十八里店欢乐谷、希岸酒店等同级酒店。）
住宿标准 B：指定入住三环沿线地铁口全季酒店标准间。
北京市区地域广大，以故宫为中心，分为二环路、三环路、四环路、五环路、六环路，如从五环进入到市中心天安门广场，需大量时间，所以如果住得较偏远，晚上想从酒店出去逛逛街欣赏一下北京市中心夜景，将极为不便。但北京市中心地段酒店房价很高，旅行社一般较难承受成本。但我社还是认为：客人难得去次北京，怎能住到偏远市区？所以我社几乎跑遍北京市中心地带所有酒店，终于找到几家，虽然成本高了点，但非常值得。
- 3、用餐：4早3正餐，其中一餐全聚德烤鸭 60 元/人；一餐安排皇家春饼宴 30 元/人，一餐京味饺子养生宴 30 元/人、10 人一桌，不足 10 人时菜数相应减少，但餐费标准不变。
- 4、门票：含行程中所列游览景点首道大门票，（不含行程内的小门票）
- 5、导游服务：当地专业导游服务
- 6、儿童价格适用范围：3-12 周岁儿童不允许报成人
A、12 周岁以下儿童不含门票：身高 1.2 米以下免票，1.2 米以上儿童行程内景点门票 40 元。
B、儿童含车、半餐、导服。不含床位，不含早餐，不含门票，16 周岁以上必须携带身份证登机。
C、因已按优惠门票核算，故老年证、军官证、学生证等特殊证件如有优惠不退费用，敬请谅解！（所有纪念馆、博物馆等景区景点如遇国家政策性关闭，只能参观外景）

**购
物
安
排
和
不
含
项
目**

全程购物店：御翠文创馆

不含项目

- 1、航空保险
- 2、意外险
- 3、客人在行程过程中所产生的一切额外费用
- 4、**自费项目：全程不推任何景交和景点自费项目（一价全含）**

——具体行程景点的游览顺序，我社将会在不减少的前提下，根据实际情况做出适当调整！——

1. 行程时间安排仅供参考，具体时间安排和游览顺序可能按实际情况稍作调整。
2. 游客报名时，请务必提供准确姓名及身份证号码，以免产生不必要的经济损失。机票因享受团队折扣，一经确认出票，不予签改。火车票确认后就会立即出票，如取消行程或更换他人，会产生损失费，请自行承担。
3. 70 周岁以上老年人预定出游，须出示健康证明并有年轻的家属或朋友陪同出游。
4. 出行期间，请随身携带本人有效身份证原件（出行前请务必检查自己证件的有效期），未满 16 周岁者请携带户口本原件。超过 16 岁的游客若没有办理身份证，请在户籍所在地派出所开具相关身份证明，以

注
意
事
项

免影响登机

5. 儿童（2 周岁至 12 周岁以下）飞机产品价格只含机票、车位、半餐、导服，不含门票、床位、火车票。

所有高铁产品，12 周岁以下儿童如身高超过 1.2 米，价格另计。儿童高铁票政策：1.2 米以下免票（无座位），1.2-1.5 米之间为半票（有座位），1.5 米及以上同成人。（儿童如需购买高铁票建议与成人同时购买）

6. 行程中赠送的项目或免费景点（如毛主席纪念堂、北大或清华），如因政策原因未能参加，不退还任何费用。

7. 行程中御翠文创馆、前门大街及用餐地点存在商品销售行为，游客自行购买，不视为旅行社安排购物行为。请索要正规发票保证您的合法权益。

8. 当发生不可抗力因素（如台风、地震、暴风雪、罢工等；包括航班调整、延误、取消）导致游客滞留或变更行程而产生的额外费用由游客自行承担，旅行社仅配合协助安排，增加的食宿费用由旅游者承担（北京现付），若因此导致游览景点减少，仅退还门票差额（赠送景点不退费）。

9. 游客在行程进行中，在未提前与旅行社协商一致并签字认可的情况下，擅自离团，将视为本旅游合同（包括所含服务项目及保险责任）的自动终止，未产生的项目不退，往返大交通仍可使用，请自行赴机场或车站。

10. 旅程结束时，请认真如实地填写旅行社提供的《游客意见反馈表》，返程后提出投诉原则上我社不予受理

11. 接站服务：以多数客人抵京时间为基准安排导游接站服务。如因航班/列车延期、改签或与多数客人抵京时间差距较大时，无法提供接站服务，请客人自行打车至酒店并存好发票，导游会给予现金报销。