

# 自在曼谷沙美岛

曼谷·芭提雅·沙美岛

5晚6天

ENJOY  
THE TAI GUO  
MAN GU

CRAZY ENJOYMENT  
OF THE TAI GUO MAN GU  
8 DAY TOUR

CRAZY ENJOYMENT OF THE  
SAMI ISLAND  
HAWAII ISLANDS 8 DAY TOUR

网红推荐

实弹射击

芭提雅T21商场

HOUSE OF BENEDICT

杜拉拉水上市场

芭提雅一整天

自由活动

纯净出海

沙美岛

MOST  
BEAUTIFUL

SPRING

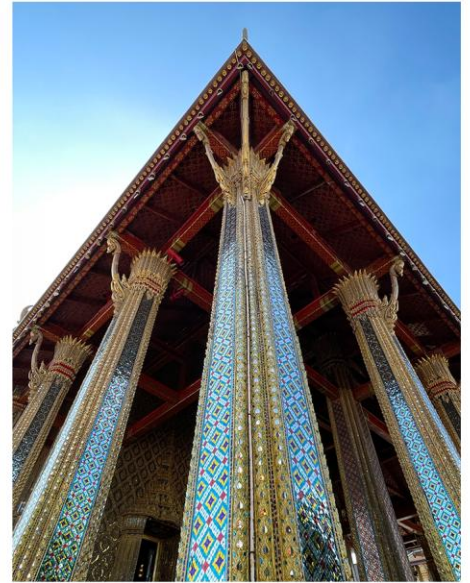
2023 YEAR

Love life and love travel



# 大皇宫 Grand Palace

是曼谷保存最完美、最壮观、规模最大、最有民族特色的王宫，汇集了泰国建筑、绘画、雕刻和园林艺术的精粹。玉佛寺与皇宫同建于1789年。泰国玉佛寺位于曼谷大王宫的东北角，是泰国最著名的佛寺，也是泰国三大国宝之一。作为皇室举行宗教仪式的地方，是曼谷最重要的寺庙。



## 水门寺大佛

### WAT PAKNAM BHASICHAROEN BANGKOK

成为泰国曼谷新地标，呈莲花坐姿，是由铜和涂金制成，整座大佛高69米，宽40米，相当于20层的大楼。这座大佛在当地的旅游热度已经远超过大皇宫。黄金大佛坐落于湄南河南岸的水门寺（亦称白榄寺），其历史可以追溯到大城王朝1610年时期，已有400多年历史。



## 实弹射击 FIRING PRACTICE



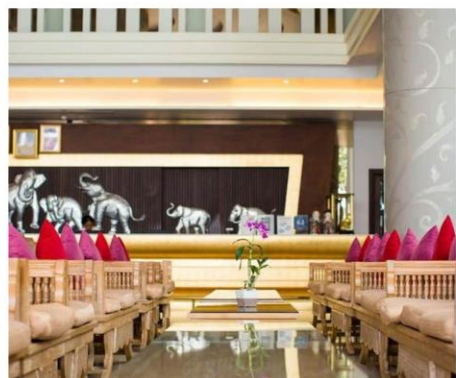
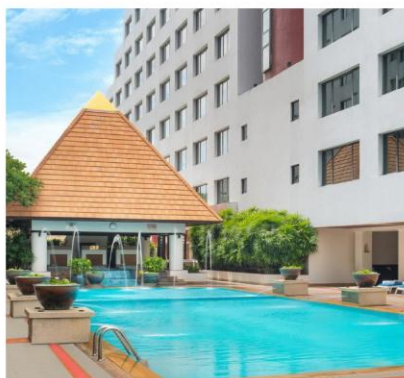
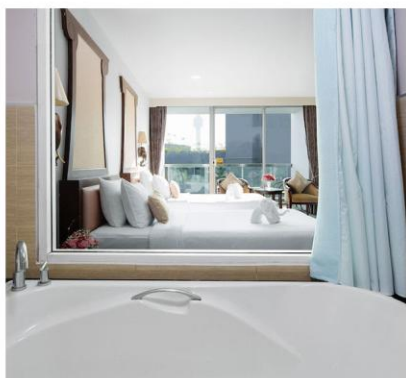
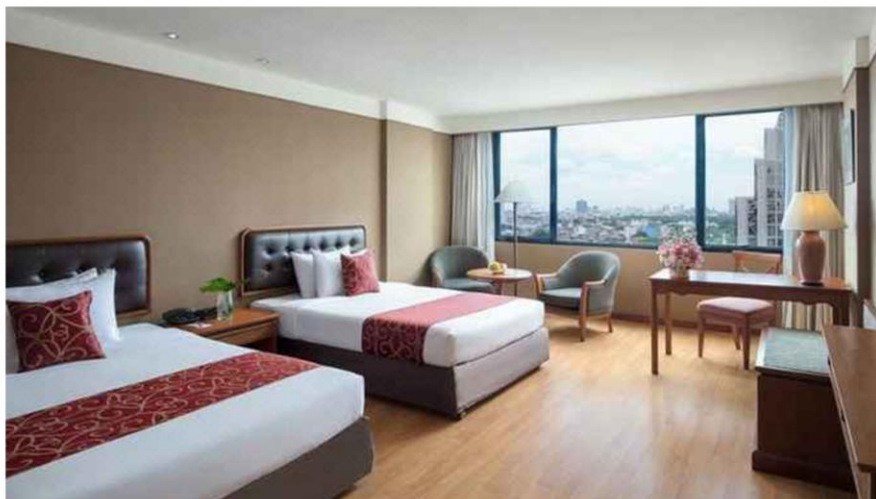
## 芭提雅T21 TERMINAL 21 PATTAYA



## 沙美岛出海 Samet Island



# 5晚 网评五星酒店



## 特色美食



## 【自在曼巴沙】曼谷·芭提雅 5 晚 6 天

天数	行程					
第一天	昆明 → 曼谷					
	参考航班：					
	抵达泰国首都曼谷，接机送至酒店休息。					
	<p><b>温馨提示：</b></p> <p>1、请提前于航班时间 3 小时抵达机场，办理出境手续及换登机牌；</p> <p>2、抵达泰国机场后，直接办理落地签/或自备签证；</p> <p>3、酒店入住时间：14:00 以后，离店时间：12:00 以前。</p>					
	交通	飞机/巴士	餐食	XXX	酒店	曼谷携程五钻酒店
第二天	大皇宫 玉佛寺-水门大佛-实弹射击-芭提雅 T21 自由活动					
	<p>※【大皇宫】(约 1 小时)，是曼谷保存最完美、最壮观、规模最大、最有民族特色的王宫，汇集了泰国建筑、绘画、雕刻和园林艺术的精粹。</p> <p>※【玉佛寺】(约 30 分钟)，位于泰国曼谷皇宫内，与皇宫同建于 1789 年。泰国玉佛寺位于曼谷大王宫的东北角，是泰国最著名的佛寺，也是泰国三大国宝之一。作为皇室举行宗教仪式的地方，是曼谷最重要的寺庙，由拉玛一世在兴建皇宫时一并建造，并于 1784 年 3 月 27 日迎请玉佛到寺中供奉。随后带您去独家专属渡轮游湄南河（时长约 30 分钟）。沿途您可以看到郑王庙，四星酒店是泰国规模最大的一座大乘塔。塔尖高 79 米，直插云霄，傍晚或天气晴朗时观赏，景色绝美，令人叹为观止。</p> <p>※【水门大佛】(约 20 分钟)，水门大佛，是泰国第三级皇家寺庙，作为从泰国大城时期就存在的皇家寺庙，水门寺除了将佛教发扬光大，也将泰国的精致艺术之美发挥到极致。</p> <p>※【实弹射击】(约 30 分钟)(赠送 5 发子弹)是一个真枪实弹的射击场，平时甚少有玩真枪的机会，所以来到曼谷便要尽情玩一下，享受射击乐趣。</p> <p>※【Terminal 21 购物中心】(约 90 分钟)，泰国芭提雅 21 航站楼商场是芭提雅北区的大型购物中心，位于芭提雅二路和北路的交叉芭提雅 21 航站楼是芭提雅的新地标，包括商场和酒店两部分，商场部分投资 40 亿铢，用于出租面积达 4.5 万平方米，分为 6 层，整个内部装饰集法国巴黎、英国伦敦、意大利、日本东京、美国旧金山和好莱坞风格于一体，并设有 7 个电影院、以及占地面积 2000 平方米的 24 小时营业大型超市、2500 平方米的美食区、超过 500 家出租店面，以及长达 39 米的自动扶梯、长度为 250 米的海边飞机跑道。</p>					
	<p>早餐：酒店内</p> <p>午餐：网红火山排骨</p> <p>晚餐：T21 购物中心自理</p>					
		交通	巴士	餐食	早午 X	酒店

## 沙美岛出海-泰式按摩-杜拉拉水上市场-芭提雅风月步行街

※【沙美岛国家公园自由活动】(约 4 小时)，您可在此享受日光浴，更可投身大海享受悠闲的海岛风光，放松自我、尽享这世外桃源带给您的温馨假期！沙美拥有漂亮的沙滩海岸线，属典型的度假胜地，被指定为国家自然保护区的沙美岛国家公园，面粉一样细嫩的海沙，铺成又长又宽的沙滩，为太平洋镶上了金色的花边。（岛上的付费娱乐活动供游客自主选择与旅行社无关。）

※【泰式按摩】(约 1 小时)，拥有四千多年历史，手法涵盖了按、摸、拉、拽、揉、捏等动作。可以使人快速消除疲劳，还可增强关节韧带的弹性和活力，促进体液循环。

※SPA/按摩：未满 18 周岁的未成年人，不建议做 SPA/按摩，安排另做休息。

※【杜拉拉水上市场】(约 90 分钟)。芭提雅四方水上市场是泰国湄南河上最原始的水上市场，你可以体验泰国传统的民间文化，品尝到地道的泰国街头小吃和鲜活的泰式海鲜！

※【芭提雅风月步行街】(约 1 小时)，当夜幕降临，芭提雅便拉开了夜生活的帷幕，最著名的夜生活体验场所无疑是步行街，酒吧林立、灯火通明，各种肤色熙来攘往好不热闹。到了夜晚，更应该感受芭提雅的另一番精彩，酒吧内人潮拥挤，嘈杂的流行音乐充斥着大街小巷，动感十足，还有遍布大街小巷的各种各样的表演秀，让整个城市彻夜不眠。

早餐：酒店内

午餐：沙美岛自理

晚餐：泰式特色烧烤 BBQ

交通	巴士	餐食	早 X 晚	酒店	芭提雅携程五钻酒店
----	----	----	-------	----	-----------

第三天

## 芭提雅全天自由活动

今天没有任何束缚的一天，自由活动。当然，不想自己玩，懒得找攻略，我们也有好去处推荐您！

交通	快艇/巴士	餐食	早 XX	酒店	芭提雅携程五钻酒店
----	-------	----	------	----	-----------

第四天

## 四面佛-House of Benedict-曼谷 Kingpower 免税店-Jodd 夜市

※【四面佛】(约 1 小时) 这里曾出过两次僧王，寺内供奉有高僧舍利子及一尊四面佛，十分灵验，香火鼎盛。

※【House Of Benedict】新地标 House Of Benedict 已经正式开门迎客，在迷人热情的芭提雅感受美好欢快的海景假日时，走进这样一座融合了新北欧风格的建筑，其中处处皆是打卡拍照的背景墙，在这里品味口感绝佳的下午茶必然是无比惬意的体验！

※【kingpower 王权免税店】(约 2 小时)，位于曼谷核心地段，是曼谷市区最大的免税店，汇集了众多国际大牌供您愉快购物。

※【JODD 夜市】(约 2 小时)，泰国各地夜市繁多，来泰国怎能错过当地的夜市，泰国的夜市就像一个宝藏，在此不仅可以寻觅到当地特色美食，穿梭于人群与烟火，还能充分的感受到泰式生活的慢与漫。

早餐：酒店内

第五天

	午餐：kingpower 自助餐 晚餐：夜市自理					
	交通	巴士	餐食	早午 X	酒店	曼谷携程五钻酒店
第六天	曼谷 → 昆明					
	参考航班： 自由活动，根据航班时间送机。					
	早餐：酒店内					
	交通	巴士/飞机	餐食	早 XX	酒店	温馨的家

※注：游览节目、交通和食宿将尽量以行程表所列安排，如遇特殊情况，将以当地导游安排为准，敬请理解与配合。

城市	参考酒店名称
曼谷携程五钻酒店 (第 1、5 晚)	曼谷贵都酒店 (S Ratchada Hotel Bangkok) 双子塔酒店 (Twin Towers Hotel) 亚历山大酒店 (Alexander Hotel) *如遇房满换为其他同等级酒店
芭提雅携程五钻酒店 (第 2、3、4 晚)	爱雅拉大酒店 (Aiyara Grand Hotel) 芭堤雅水晶宫饭店 (Crystal Palace Pattaya ) 芭堤雅帕拉贡别墅 (Jomtien Holiday Pattaya) LK CRYSTAL VILLE BAY BEACH RESORT HEALTH LAND RESORT & SPA *如遇房满换为其他同等级酒店

※注：行程入住酒店以出团通知为准。

## 旅游产品报名须知

### 旅费所包括项目

- 交通：昆明-曼谷往返经济舱机票；
- 住宿：5 晚酒店住宿(两人一房)；
- 领队：中文领队服务；
- 景点：行程表内所列的景点大门票（不含园中园）；
- 巴士：行程内旅游观光巴士（保证每人一正座）；
- 境外旅游人身意外险；
- 餐食：早餐酒店含，正餐为行程所列；不含酒水；如航空公司航班时间临时调整，我社有权根据实际航班时间安排用餐，不做任何赔偿。所有餐食如自动放弃，款项恕不退还；  
(温馨提示：泰国当地食物口味偏酸辣、如不习惯请游客谅解!)

### 旅费不包括项目

- 签证：落地签证费 2200 泰铢/人；
- 导游服务费：20 元/人/天；
- 杂费离境税：580 元/人（随团费交）
- 检测：回程核酸检测费（最终以国家最新政策为准）；
- 消费：办理护照工本费及行程以外的一切个人消费；
- 接送：机场至居住地往返交通；
- 房差：单房差
- 旅游者因违约、或自身疾病引起的人身和财产损失；
- 因气候或飞机、车辆、船只等交通工具发生故障导致时间延误或行程变更引起的经济损失和责任；
- 行李在航班托运期间的造成损坏的经济损失和责任；
- 服务包含项目未提及的其他一切费用。

## 签证须知

- **持中国因私护照**：客人报名前请确保自身护照有效期在六个月以上（指护照有效期>回程时间+6 个月）和两页签证空白页，两张半年内大一寸白底或蓝底近照（免眼镜），**客户报名前必须自己确认护照有效期，否则因护照过期导致无法出游，责任自负**；
- **持港澳台护照客人**：出发当日还请自备有效回乡证、台胞证。如临时发现护照过期或不足有效期者，我司有权按实际产生的费用扣费；
- **泰国机场移民局对持有旅游签证或落地签证的入境游客要求最少携带人民币 5000 元或等值美金**，并对入境者进行随意抽查，请游客最好随身备有 5000 元以上的现金；我公司尽到告知的职责，如遇有抽查而不能入境者，我公司不承担责任！

## 酒店说明

- 如果因展会、政府活动、当地节日等酒店爆满，我公司会依当时情况调整同级酒店，不会影响酒店标准及整体游览时间。
- 泰国的酒店大多数基本上都是两张床的双标间，也有少量大床房。个别度假型的酒店反而多数是大床房，有很少的两张床的双标间，贵宾可报名时向我社申请需要何种房型，我们会尽量向酒店申请，泰国的酒店都是申请但不保证的。

## 行程中不包含服务费项目

泰国是小费制国家，给小费是当地的一种习惯习俗，也遵循自愿原则，此行程可能遇到如下小费：

- 床头小费（每天早上起来床头放 20 铢/间）
- 按摩/SPA（100 铢/人）
- 和人妖合照（100 铢/人）
- 骑大象（50 铢/人）
- 司机小费（100 铢/人）
- 行李小费（一间房间一次约给行李人员 20 铢）

以上仅供参考，实际请以当地导游提示为准！

## 泰国旅游须知

1. 中国游客赴境外旅游，需遵守所在国家和地区的法律法规、遵守出境游文明公约，体现新时代中国公民的文明素养和精神风尚。
2. 飞机上航班座位按姓氏英文字母编排，若需调整座位待起飞后再自行调整；飞机起降及用餐，座椅排背需放直；NO SMOKING 即禁止吸烟，FASTEN SEAT BELT 即系上安全带；非必要时勿随意走动，为了安全请务必遵守；
3. 为避免不必要之尴尬，请勿擅取酒店内和飞机上任何物品；若需留为纪念，请提出购买。
4. 请紧记约定集合时间地点，务必准时集合上车以免影响旅游行程。旅程中若遇特殊情况而须调整，当以导游安排后通告为准。



5. 根据《旅游法》第十六条规定：“出境旅游者不得在境外非法滞留，随团出境的旅游者不得擅自分团、脱团。”游客在境外如有任何形式的脱团，需要提前告知我社，并签订脱团协议书，若游客在未告知我社或拒绝签订协议书的情况下擅自脱团，我社都将视为主动解除与旅行社签订的旅游合同，我社将在第一时间通报中国和目的地的司法机构，移民局，客人将会被列入目的地国移民局的不良记录，并同时取消游客后面的一切行程及食宿安排且费用不退。
6. 东南亚酒店由于环保因素，无论星级均须自备牙刷、牙膏、拖鞋、电吹筒等生活用品；酒店一般都有游泳池，请自带泳衣等用品。
7. 货币可在机场、当地银行或酒店兑换，汇率因素若出现客人与当地个人或商铺兑换外币之纠纷责任自负。泰国地区大部分旅游购物店可使用人民币及其信用卡；通讯方面，泰国都可以使用中国全球通手提电话；泰国比北京慢一小时时差。
8. 泰国大皇宫对服装要求较严格，不能穿无袖上衣、短裤、拖鞋等。
9. 特别提醒：泰国某些自费项目不适合儿童观看，如成人秀等，届时请向导游咨询。
10. 泰国旅游警察电话：旅游警察服务电话 1155。

## 注意事项

1. 搭乘飞机时，请随时扣紧安全带，以免乱流影响安全。
2. 住饭店时随时将房门扣上安全锁，以策安全；勿在灯上晾衣物；勿在床上吸烟，听到警报器响，请由紧急出口迅速离开。
3. 请妥善保管护照、证件及个人贵重物品，请勿放于巴士、旅馆、房间内以及大行李中，并谨防扒手及陌生人搭讪。
4. 游泳池未开放时请勿擅自入池游泳，并切记勿单独入池。
5. 搭乘船只请务必穿着救生衣；搭乘快艇请扶紧把手或坐稳，勿任意移动。
6. 海边戏水请勿超越安全警戒线。
7. 夜间或自由活动时间若需自行外出，请告知导游或团友，并应特别注意安全。

## 电话/电压/时差

1. 打电话到泰国：大陆国际冠码（00）+泰国国码（66）+当地区域号码+电话号码；
2. 人在<泰国>，打电话回大陆：泰国国际冠码（001）+大陆国码（86）+大陆区域号码+家中电话；
3. 人在<泰国>，用大陆的电信公司打泰国当地手机：开机后直拨泰国当地收机号码即可
4. <泰国电压> 电源规格：220 伏特、50Hz、双孔圆形与三孔扁型插座
5. 泰国比中国慢一小时时差。

## 泰国退税

游客在泰国购买商品，回国时可以要求退还 7% 的增值税。当天在同一商场购买 2000 泰铢以上并印有“VAT Refund For Tourists”字样的商品，可以向商家索取退税表格及商品收据。同一护照在泰国累计购物 5000 泰铢以上，就可以凭这些表格在机场 4 楼离境大厅申请办理退税，需出示所购商品，并收取 100 泰铢退税办理费。

## 旅游保险

- 本公司所上境外旅游人身意外保险，此保险为本公司代投保项目，游客所涉及到的任何保险问题请您直接与保险公司联系。游客意外伤害险不包括游客自身携带疾病、旧病复发、且在出团日期前 180 天内未经过治疗的疾病；（如心脏病复发、高血压、糖尿病并发症、移植手术复发、孕妇、精神病发作等等）

## 游客责任

- 本公司所不能控制之特殊情况下，如战争、政治动荡、天灾、恶劣天气、交通工具发生技术问题、罢工及工业行动等，本公司有权在启程前或出发后取消或替换任何一个旅游项目，亦有权缩短或延长旅程。而所引发之额外支出或损失，概与本公司无涉，团员不得借故反对或退出。
- 行程中所安排之机票/船票/车票/酒店或观光项目，均属团体订位，一经出发前确认及订购后，不论任何情况下而未能使用者，概不退回任何款项。

## 曼谷芭提雅补充协议

出团日期：

线路：

甲方（游客）：

乙方（组团社）：

甲乙双方签订\_\_\_\_\_团旅游合同后，经甲方要求，甲乙双方协商致达成如下协议：旅游行程中，甲方为了饱览当地更多的风光，到泰国后根据当时情况可**自愿参加**以下任何一项付费项目，且付费项目必须尊重甲方意愿并保质执行操作。

### 1. 推荐付费项目参考：

项目	名称（包含车费、导游费）
曼谷、芭提雅自费项目表参考	精油 SPA
	泰国风情园
	成人秀
	清迈小镇
	泰式按摩
	东方公主号等

特殊说明：旅行社已就上述自费项目的特色、旅游者自愿参加自费项目事宜及相关风险对我进行了全面的告知、提醒。甲方经慎重考虑后，自愿选择并参加上述自费项目，旅行社并无强迫。承诺将按照导游提示参加自费项目，并遵循旅行社的提示理性消费、注意自身人身财产安全。如因自身原因取消或因旅行社不能控制因素无法安排的，对旅行社予以理解。甲方参加购物活动应理性消费，对商品品质、价格所产生的一切责任自负。一旦发生纠纷，甲方将把您签字确认的文件作为处理依据，以保证您的权益。并同意《补充协议》作为双方签署的旅游合同不可分割的组成部分。

甲方：

乙方：

# 自在曼巴沙

曼谷 芭提雅 沙美岛

กรุงเทพมหานคร

พัทยา

เกาะเสม็ด

HOUSE OF BENEDICT

日期:

日期: