

诺克铂尔曼

曼谷+芭提雅+诺克岛6天5晚

THAILAND

EXPERIENCE A DIFFERENT BANGKOK. UNUSUAL FILLMENT.



行程线路

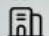
TRAVEL ROUTES

秒懂行程

一分钟看懂你的线路

D1

曼谷机场（素万那普或廊曼）接机至指定酒店


 酒店: 曼谷网评五钻酒店


 用餐: 敬请自理

D2

曼谷

丹嫩沙朵水上市场摇橹船/美攻铁道乘火车/泰式古法按摩/国际人妖秀

 酒店: 曼谷网评五钻酒店

 用餐: 早 | 午 | 晚

D3

曼谷-芭提雅

A线: 全天自由活动, 17点指定地点集合前往芭提雅

B线: 暹罗珠宝免税商场/大皇宫+玉佛寺/拉雅法1号巡游暹罗湾/特色风情步行街

 酒店: 芭提雅国际品牌五星铂尔曼G酒店

 用餐: 早 | 午 | 晚 (A线自由活动仅含早餐)

D4

芭提雅

五族城堡(水果餐+泰服旅拍5张电子照片)/私家岛屿-诺克岛/达拉海鲜市场

 酒店: 芭提雅国际品牌五星铂尔曼G酒店


 用餐: 早 | 午

D5

芭提雅-曼谷


寺庙祈福/Kingpower国际免税店/JODD FAIRS DanNeramit城堡夜市

 酒店: 曼谷网评五钻酒店

 用餐: 早 | 午

D6

指定酒店送机至曼谷机场（素万那普或廊曼）

 酒店: 此晚不含住宿

 用餐: 早

经典景点

SPECIAL ARRANGEMENTS

一网打尽缺一不可

带您体验特色景点，不留遗憾



大皇宫玉佛寺



丹嫩沙多水上市场



国际人妖秀



特别体验 泰服旅拍



拉雅法1号巡游暹罗湾



泰式古法按摩



JODD夜市



私家岛屿-诺克岛



实弹射击



骑大象



达拉海鲜市场



甄选酒店

SELECTION OF HOTELS

曼谷网评五钻酒店+

芭提雅铂尔曼G酒店或同级

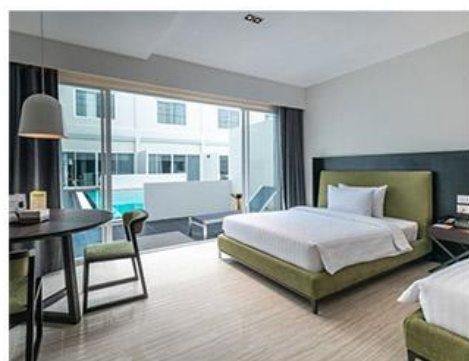
PULLMAN PATTAYA HOTEL G

芭提雅铂尔曼大酒店时尚现代，是海滩俱乐部式度假村，拥有353间高级客房、2个泳池、商务和全面的会议设施及日间水疗中心。



曼谷绿宝石酒店

THE EMERALD HOTEL



曼谷斯拉姆休闲酒店/或同级

S RAM LEISURE HOTEL

特别安排
SELECTION OF FOOD

美食盛宴

SPECIALTY CUISINE



金皇宫自助餐



水果餐



纳通水上餐厅



泰式海鲜BBQ



绿光森林餐厅



泰式风味餐

铂金泰国

AB线 | 零自费

THAILAND



⊕ 产品亮点

- ◎ 经典游览：丹嫩沙多水上市场+美攻铁道/暹罗爽泰庄园/国际人妖秀/实弹射击
- ◎ 特别体验：私家岛屿-诺克岛
- ◎ 网红打卡：拉雅法 1 号巡游暹罗湾/达拉海鲜市场/JODD 新火车头夜市
- ◎ 美食享受：纳通水上餐厅/泰式海鲜 BBQ/绿光森林餐厅/特色水果餐
- ◎ 尊享住宿：曼谷网评五钻酒店+芭提雅国际品牌五星铂尔曼 G 酒店

⊕ 细化行程



D1 抵达曼谷机场/酒店

早餐：敬请自理
午餐：敬请自理
晚餐：敬请自理

入住曼谷指定酒店

期待已久的美好旅行终于即将启程

各位贵宾请集合于指定时间和地点，搭乘班机飞往称为“佛教之都”“天使之城”的泰国首都—曼谷；抵达后，专车接机送至酒店休息，养精蓄锐，为接下来的精彩的泰国行程做准备。

落地签游客请您携带真实有效的护照原件（有效期 6 个月以上、有足够空白页）。

温馨提示：凡持有落地签证或旅游签证赴泰国旅游的旅客，泰国机场移民局将随机进行抽查，凡随身携带不足 25000 泰铢（即折合人民币 5000 元或等价的其他国货币），将视其为无正常消费能力，并有非法移民倾向，泰国海关将拒绝其进入泰国国境。

D2 曼谷
丹嫩沙多水上市场摇橹船/美攻铁道乘火车/
泰式古法按摩/国际人妖秀

早餐：酒店内
午餐：泰式团餐
晚餐：纳通水上餐厅

入住曼谷指定酒店

1. 【丹嫩沙多水上市场】（约 60 分钟）这里感受到泰国最纯正的水上人家，乘坐【摇橹船】体验在水上逛市场的感觉，随后前往【美攻铁道】乘坐【复古火车】感受火车穿过菜市的景象，也可以看到网红椰子姐“冰冰姐”，可自行在市场品尝当地小吃。
2. 【泰式古法按摩】（约 60 分钟）为泰国古代医学文化之一，拥有四千多年历史，源远流长。古代泰国皇族利用它作为强身健体和治疗身体劳损方法之一。一小时解除一天舟车劳顿的疲乏和辛苦（未满 16 岁儿童不能参加此项目，自愿放弃该项目的团友视为自愿放弃，不退费用，按摩小费需要自理）。
3. 【国际人妖秀】（约 60 分钟）泰国最精彩的秀，泰国人妖在历史上就是专为歌舞而培训，因人妖天生具有强烈表演欲，至今人妖歌舞表演已经到达巅峰，雌雄难辨、精彩纷呈的演出保证让您终身难忘。

D3 曼谷-芭提雅
自由活动 不含餐
或暹罗珠宝免税商场/金皇宫自助餐+大皇宫
+玉佛寺/拉雅法 1 号巡游暹罗湾/特色风情
步行街

早餐：酒店内
中餐：敬请自理
晚餐：泰式海鲜 BBQ

入住芭提雅指定酒店

A线：自由活动，不含餐

B线：暹罗珠宝免税商场/大皇宫+玉佛寺+金皇宫自助餐/拉雅法1号巡游暹罗湾/特色风情步行街

1. **【暹罗珠宝免税店商场】** (约 120 分钟) 会用多种方式向您展现泰国宝石的魅力，技艺高超的珠宝设计师会运用娴熟的制作工艺，对宝石精雕细琢，让你一饱眼福。在展区有数不清的名贵珠宝，也会有一些放映讲解，让你更加了解到珠宝的魅力所在。馆内根据不同的展示内容分为永恒珠宝展室、映像珠宝展室、韵美珠宝展室、女士头冠展室及五号展室“从石块变成高级艺术品”等五个展室。

2. **【大皇宫+玉佛寺】** (约 90 分钟) 前往泰国标志建筑**【大皇宫】**，大皇宫位于首都曼谷市中心，仅偎湄南河，由一组布局错落的建筑群组成，是暹罗式风格，汇集了泰国的绘画、雕刻和装饰艺术的精华，是泰国历代王宫保存最完美、规模最大、最有民族特色的王宫，被称为“泰国艺术大全”。**【玉佛寺】**与大皇宫相邻，是全泰国唯一没有僧侣住持的佛寺，供奉着一座价值连城的国宝—玉佛，是泰国的三大国宝之一。该玉佛是由整块翡翠雕成的。每到换季时节，泰国国王都亲自为玉佛更衣，以保国泰民安。此乃各国游客必到之地，相当于中国故宫。入内参观须注意佛国礼节，不可举止无礼穿着随便。

选择 A 线自由活动，中午 12:00 前需要办理退房，约定下午 17:00 指定地方集合前往东方夏威夷之称的芭提雅

3. **【拉雅法1号巡游暹罗湾】** (约 60 分钟) 游轮上有全泰国颜值最高的男模和人妖公主，汇聚了人妖表演、男模表演、乐队表演。音乐、舞蹈，热辣的气氛，全方位刺激你的感官，多巴胺分泌爆表！可以零距离的接触，体验富婆的快乐，看着一望无际的芭提雅，吹着海风，享受激情四射的歌舞表演。非常值得观赏互动拍照留念。

4. **【特色风情步行街】** (约 60 分钟) 漫游芭提雅最热闹的红灯区，感受红灯绿酒吧的欧式激情，露天酒吧的浪漫及狂欢感受气氛芭提雅不夜城状况。欣赏享誉全球泰国国粹古暹罗泰拳现场表演比赛，应有尽有让您眼花缭乱，乐趣尽在不言中。

温馨提示:1. 参观大皇宫玉佛寺时男士须穿长裤，女士需穿过膝长裙，女士不可穿露背、吊带上衣及超短裙。

2. 与美丽的人妖拍照，请不要忘记给小费哟

特别说明:如遇泰国皇室活动期间，大皇宫将闭馆，无法参观游览，我社将调整行程变更为游览七十二府，费用无退还！

D4	芭提雅 五族城堡(水果餐+泰服旅拍 5 张电子照片)/私家岛屿-诺克岛/达拉海鲜市场	早餐：酒店内 中餐：绿光森林餐厅 晚餐：海鲜市场自理	入住芭提雅指定酒店
----	---	----------------------------------	-----------

1. **【五族城堡(水果餐+泰服旅拍 5 张电子照片)】** (约 60 分钟) 五族文化城堡位于芭提雅，占地五十多亩，景区内可以感受到浓厚的古泰国气息，园内重现泰国最珍贵，最传统的古老艺术文化，可看到泰国民族的精美手工艺术品。这里可以自费体验独特的泰式传统美食料理（凉拌木瓜丝，小包粽）、制作水灯，尽享 DIY 乐趣。放水灯的由来是为了祭祀河神，并祈求来年风调雨顺，一切平安。此外，放水灯也象征着将自己过去一年中所有的恶运都带走，有着挥别过去迎向未来的意思。

2. **【私家岛屿-诺克岛】** (约 180 分钟) 乘坐快艇前往**【诺克岛】**海域，开启你的专属海岛时光—诺克岛之旅。这是一个全新而神秘的岛屿，是泰国“独一无二”的一岛一海岛。那茂密的海岛植被，是海岛雨林探奇的好去处！这里可以亲切地体会到极少有的海岛鸟语花香！海底珊瑚和热带海底生物是这神秘海岛永久的哨兵！海岛独有的韵味只有身在其中才能细品其境！

诺克岛以洁白的沙子和湛蓝色的海水而为名。也是泰国中部地区最美，最原生态的岛屿。无论您是寻求刺激还是温馨浪漫它都能满足你，在这里您可以尽情的享受阳光沙滩，沉浸在碧蓝的海水中。也可以自费参加：摩托艇、浮潜，海底漫步等。如果您喜欢冒险不妨尝试刺激的海底漫步让你心跳加速与五颜六色的热带鱼嬉戏。如果您喜欢安静也可以买个椰子躺在沙滩椅上静静的享受阳光沙滩。

3. **【达拉海鲜市场】** (约 60 分钟) 春武里府著名的海鲜市场，面朝大海，各种野生鲍鱼、超大皮皮虾、好吃的蛋黄鱿鱼、深海海螺等新鲜海味，挑选好海鲜后在海边附近有许多餐厅可以加工，让你享受海边独特的风情！

温馨提示:

1. 特别提醒每位游客在乘坐快艇时，必须穿救生衣，听从导游安排，若不按规定乘坐，发生意外身体伤害，旅行社只负责协助办理意外保险，旅行社将不承担任何责任。
2. 由于天气或者其他不可抗力因素导致无法正常出海时，导游会对当天行程进行临时调整。
3. 近期进入泰国海上风浪较大的季节，泰国水警发出警告：为了您的出行安全，65岁以上客人不能过岛，费用不予退还，谢谢理解。
4. 下海活动期间，请注意礁石，海胆，以及不可预期的特殊情况，如果受伤或蜇伤，请及时告知我们的工作人员，会带您及时就医处理！
5. 所有水上项目活动，环岛，深潜，浮潜，香蕉船等费用均为自理。结束后自由活动。

D5	芭提雅-曼谷 寺庙祈福/暹罗爽泰庄园骑大象+泼水/实弹射击/Kingpower 国际免税店/JODD 新火车头夜市	早餐：酒店内 中餐：泰式风味餐 晚餐：夜市自理	入住曼谷指定酒店
----	--	-------------------------------	----------

1. 【寺庙祈福】(约 60 分钟) 即是印度教三位一体神中的创造神-大梵天，所以该称之为四面神，而非四面佛。四面神有四个面，四双手和一双脚，有脚的即是正面，从正面以顺时针方向算起四个面分别代表：平安（手持佛珠）、事业（手持权杖）、婚姻（手持贝壳）、财富（手持金砖）；也分别代表慈、悲、喜、捨四个字。
2. 【暹罗爽泰庄园】(约 60 分钟) 体验泰国独特的文化氛围和地道的生活方式，领略园内泰国六个地区超 40 万平方公尺独具一格的风土人情，您可欣赏精彩绝伦的泰国文化民俗表演、爽泰花园、海龙王瀑布、亲临骑大象、泼水活动等，让您和家人一起感受独特的泰式生活。
3. 【实弹射击】(约 60 分钟) 与您的朋友来一场与众不同的互动，体验真枪实弹射击带来的刺激。**温馨提示：射击项目中，每人赠送五发子弹，如果自行放弃，子弹不能转让他人使用，18 岁以下儿童以及 60 岁以上老人不赠送。如放弃不退任何费用。**
4. 【King power 国际免税店】(约 120 分钟) 这里是泰国著名的购物天堂，汇集了各类国际知名品牌的商品、手表、皮具、香水、护肤品、化妆品、电器和珠宝首饰等，也有泰国工艺品、丝绸、纪念品。
5. 【JODD 新火车头夜市】(约 120 分钟) 这里是吃货的天堂，有很多的美食在等着你们呢！冰沙、冰淇淋、各种点心……相信没有哪一个可爱的女孩子能拒绝的！想要大吃特吃的男孩子们也可以大显身手一番，因为这里有水份汉堡、火锅……超级丰富。**温馨提示：如遇大雨雷暴天气或特殊节日，夜市停业，费用不退，敬请谅解！**

温馨提示:

明日司机会根据您的航班时间在指定时间酒店大堂接您，请您提前准备好行李及贵重物品，个人证件。管家会提前将上车凭证发送您，专车就会送您去指定的机场，不用担心任何问题哦，如您航班是明日较晚的航班或有延住需求，您需要得到什么帮助或者咨询曼谷当地还有更多游玩的地方可以随时联系您的专属管家，一定为您详细推荐哦~~

D6	送至曼谷机场	早餐：酒店内	温暖的家
----	--------	--------	------

早餐后可进行自由活动，收拾好您的行李准备和曼谷道别，我们将根据返程航班时间送机，到达机场后，自助办理值机手续。若在免税店中购买了部分需要机场自提的货品，请务必留意取货噢~或是在其他地方购买了商品，需要办理退税，请先于机场海关柜台在退税单上盖章，然后再办理登机手续，入关后自行前往退税柜退税。

温馨提示：酒店需当地时间 12 点前退房，您可将行李退房后免费寄存于前台，或随身携带！

特别声明：回国前，务必将在境外带绿树叶的商标的相关产品一律扔掉；入境海关查验时一旦查到，将以贩毒刑事罪追究！特别在境外旅游时，各位贵宾禁止去饮用接触带绿树叶商标的相关产品！免税店中购买了部分需要机场自提的货品，请务必留意取货噢~或是在其他地方购买了商品，需要办理退税，请先于机场海关柜台在退税单上盖章，然后再办理登机手续，入关后自行前往退税柜退税。

<p>曼谷酒店 第 1.2 晚</p>	<p>Maple hotel 曼谷枫叶酒店 The Emerald Hotel 曼谷绿宝石酒店 S Ram Leisure Hotel 曼谷斯拉姆休闲酒店 Rama Gardens Hotel Bangkok 曼谷拉玛花园酒店 The Srivaree Airport Hotel 曼谷萨里瓦里机场酒店/或同级</p>
<p>芭提雅酒店 第 3.4 晚</p>	<p>Pullman pattaya hotel G 芭提雅铂尔曼 G 酒店或同级</p>
<p>曼谷酒店 第 5 晚</p>	<p>Maple hotel 曼谷枫叶酒店 The Emerald Hotel 曼谷绿宝石酒店 S Ram Leisure Hotel 曼谷斯拉姆休闲酒店 Rama Gardens Hotel Bangkok 曼谷拉玛花园酒店 The Srivaree Airport Hotel 曼谷萨里瓦里机场酒店/或同级</p>

★行程参考酒店会优先安排，如遇节假日酒店房满，将调换同级酒店★

境外酒店没有评星或钻级制度，所有星级或钻级都是根据携程、AGODA、booking 专业订房网站评定，携程会存在临时调整钻级的可能，酒店均为指定酒店，故不接受处理钻级临时调整而投诉，敬请谅解！

*****行程内景点在不减少的情况下，导游有权根据时间调整景点游览的顺序！*****

服务及接待标准	
交通标准	当地空调巴士（1人1正座）。
住宿标准	按旅游条例规定团体客人同性二人一房，十二岁以下儿童不占床。酒店住宿若出现单男单女，旅行社按照报名先后的顺序安排同性客人同住，若客人不接受此种方式或经协调最终不能安排的，客人须在出发前补单房差。
用餐标准	早餐，为酒店房费包含，客人自愿放弃不吃，费用不退。 正餐，餐标 30-50 元/人，十人一桌（七菜一汤或自助，茶水+水果），如不足十人，菜数和菜量将相应减少，因用餐地点不一样，故餐标不同。
景点门票	行程所含景点（区）门票为第一大门票。
儿童成人标准	2 岁（含）至 12 岁（不含）者，不占床位。12 岁（含）至 18 岁者视为成人，则其加占床费用，与成人享受同等标准。 备注：东南亚团队中 18 岁以下者不可（不含）参加指压按摩、SPA 等项目，费用不退。 老人及儿童视情况需加收领队服务费，服务费包含内容为领队对儿童老人的贴心照顾和服务，以及医疗包（棉签、纱布、酒精、创口贴）等。
费用不含	<p>1、护照费（客人自行办理）。</p> <p>2、泰国签证：根据协定，泰国普通护照持有者和中国公务、普通护照持有者在对方国家出入境或过境享受 30 天免签待遇；180 天内，护照持有者累计停留时间不得超过 90 天。如 180 内停留时间超过 90 天，泰国海关将会拒绝入境，敬请知晓！</p> <p>3、旅游意外险（为了减少游客在旅途中因意外事故而产生的损失，我社诚挚的建议每位游客在出行前至少购买一份与行程匹配的“人身意外保险”，具体赔付标准参照保险公司的相关理赔条款。</p> <p>4、超重行李托运费。</p> <p>5、游客自行出发点至天津或北京国际机场的往返交通费用。</p>

	<p>6、旅游期间一切私人性质的消费，如：自由活动期间的交通餐费，洗衣/通讯/娱乐/私人购物等。</p> <p>7、按照国际惯例，小费是给服务人员服务的报酬和认可，若境外相关服务人员（酒店、餐厅等）服务出色，游客可适当给予服务小费（金额 20 铢-100 铢不等）。</p> <p>8、因天气/海啸/地震/战争等人力不可抗因素而导致的额外费用。</p> <p>9、行程中未罗列的其他一切费用。</p>
小费说明	<p>泰国为小费制国家，小费是对服务工作的认可也是一种礼貌，请根据自身情况酌情给予相关服务人员小费，日常行程中将会产生的小费如下：</p> <p>1、泰式古法按摩或 SPA：视按摩师服务质量和技术水平弹性给予 100 泰铢左右；</p> <p>2、丛林骑大象：每次付驯象师 50 泰铢左右；</p> <p>3、与人妖合影或拍照：约 100 泰铢/人/次</p> <p>4、行李小费：20 泰铢/间房（使用行李生的情况下）</p> <p>5、床头小费：20 泰铢/间房/每天</p> <p>6、湄南河游船献花小费：20 泰铢/人/次</p> <p>7、大巴司机及助手服务费 100-200 泰铢/人/次</p> <p>8、【导游服务费】：根据泰国旅行社同业及泰中旅游协会一致联名通过的决议，对于提供服务的导游需要付导游服务费 200 元/人。</p>

签证及出入境特别说明

1	落地签证所需资料：旅客提供真实有效的护照原件（有效期 6 个月以上、有足够空白页）
2	持香港、澳门特区护照参团的客人须同时持有并携带回乡证出入境。
3	持香港的“CI”“DI”（签证身份书）或持中国护照同时拥有其他国家长居权的客人，请自备签证后参团。
4	客人因自身原因被拒绝出境或入境，后果及费用损失均由客人自行承担。
5	团队中出现的单男单女，一律按照拼床方式或加床处理。
6	自由活动期间，不提供导游、领队、交通、用餐等服务，请根据自身状况及需求自行安排，注意保管好自己的证件及随身物品，贵重物品请妥善保管，注意人身安全。在此期间所发生的问题，由客人自行承担相关责任。
7	本行程为跟团游行程，旅途中游客不允许脱团。
8	如因政变、罢工、水灾地震、交通意外等不可抗力因素导致行程天数及交通、餐食、住宿等相关费用的增加，本社将依照《旅游法》相关规定、按实际发生的情况向游客收取费用。
9	因服务能力有限：①本团报名年龄为 75 岁以下，65-75 岁者须有 60 岁以下的健康亲属陪同；②患有心脏病、高血压、糖尿病、冠心病等，建议不参加本团，如强烈要求参团，请提前告知我社，并且必须有年轻健康的亲属陪同；③癌症、癫痫/小儿麻痹症，及有听力视力障碍者，身体残疾行动不便者，有精神疾病无行为控制能力者及孕妇，恕不能参团，望请谅解。如游客隐瞒参团而发生安全事故，我社不承担任何连带责任！
10	未满 18 岁的未成年及不具备完全民事行为能力者，请法定代理人陪同出游，如代理人同意未满 18 岁的未成年及不具备完全民事行为能力者独立参团旅游的，视为其法定代理人完全理解并自愿接受合同内容及行程中的所有约定。
11	健康说明：本次为长途旅行，请游客在报名前仔细阅读相关注意事项，在充分了解旅途辛苦和行程中医疗条件有限的前提下，确定自己身体健康状况适合参加本次旅行后方可报名参团。因个人既有病史和身体残障在旅游途中引起的疾病进一步发作和伤亡，旅行社不承担任何责任。旅行社非健康医疗专业咨询机构，无法判定游客身体健康状况是否适合参加本次旅行，游客签订了旅游合同，即视为游客已经了解本次旅行的辛苦程度和行程中医疗条件有限的前提，并征得专业医生的同意。友情说明：

	<p>①身体健康状况不佳者，请咨询医生是否可以参加本次旅行，根据自身情况备好常用药和急救药品，因自身疾病而引起的后果，游客自行承担责任；</p> <p>②如在旅途中意外受伤，应及时告知随团导游领队或者签约门市，治疗期间的医疗费用由客人自行承担，再根据保险公司理赔相关规定进行报销。</p>
12	关于意见单：意见单是评定旅游接待质量的重要依据，请游客在游览行程完毕后，如实填写意见、建议或表扬内容；如有接待质量问题或是争议，请在当地及时提出，双方协商解决，协商未果，可以向有关部门提出投诉。恕不接受虚填、假填或者不填，以及逾期投诉而产生的后续争议，敬请谅解！
13	以上行程为参考行程，我社保留因航班、交通、签证等原因而导致行程变化，而对出团日期、行程顺序等做适当调整的权利，具体情况必须如实告知客人，旅行社跟客人协商之后，得到客人同意后调整。旅行社郑重提醒游客不得参观或者参与违反我国法律、法规、社会公德和旅游目的地的相关法律、风俗习惯、宗教禁忌的项目或者活动。
14	<p>温馨提示：特别提醒每位游客在乘坐快艇时，必须穿救生衣，听从导游安排，若不按规定乘坐，发生意外身体伤害，旅行社只负责协助办理意外保险，旅行社将不承担任何责任。由于天气或者其他不可抗力因素导致无法正常出海时，导游会对当天行程进行临时调整</p> <p>近期进入泰国海上风浪较大的季节，为保证游客出行的安全，泰国水警发出警告：65岁以上客人不可以过海，上岛费用不退。</p>
15	接航空公司通知，出行泰国的客人除携带护照原件外，还需携带本人有效居民身份证；12岁以下儿童还需携带户口簿；婴儿还需携带出生证明；12-16岁青少年还需携带户口簿或身份证。请各位旅客携带相关证件，以防不能正常出行。
16	以上行程安排由于航班、签证，当地交通、天气以及其他特殊原因，游客自愿同意旅行社在不缩减旅游景点不降低服务标准的情况下，对行程景点的游览顺序及出团日期进行适当调整。
17	行程内的交通、住宿、景点门票均为提前付费采购，若游客因自身原因而未能游览则视为自愿放弃，或者因天气等不可抗力因素造成游览项目调整或缩减时，旅行社将不退还费用，敬请谅解。
18	行程中如遇特殊原因而导致团队无法用餐时，导游会在抵达前提前告知游客，并按标准进行整团退餐，敬请谅解

旅游须知

1	<p>旅游出行前准备事项：</p> <p>① 旅行证件：请务必携带本人护照（签证），特别是在出入境接受检查时使用，必须随身携带，并请妥善保管。出发前，强烈建议将上述证件各复印一份连同几张护照相片放在手提包中，并记下所持护照号码，以备急用。证件一旦遗失或被偷被抢，要立即报告旅行社，并向警方报案，可拿备用的复印件迅速证明身份，同时请警方出具书面遗失证明，必要时向所在国申请出境签证并向我国驻所在国使领馆提出补办申请。</p> <p>② 着装：准备衣物要根据旅游当地季节的变化而定，泰国属于热带季风气候，全年分为热、雨、旱三季，年平均气温 24-30 摄氏度；请携带泳装、防晒霜、墨镜等，以便你更好的与海水进行亲密接触。因属热带国家蚊虫较多，请特别注意防蚊驱蚊，带好防蚊液。</p> <p>③ 应带物品：旅行中携带物品要少而精，不必要的重要物品尽量少带，以免造成损失。出团时请自备牙刷、洗漱用品、拖鞋，因东南亚地区酒店不配备此类物品，主要是为了环保及个人卫生。雨伞、太阳镜、护肤品等日用品也请自备，在国外价格较贵。特别注意携带一些必备及常用药品（如感冒药、止泻药、晕车药，防蚊液等），以免身体不适。</p>
2	<p>游客责任提醒：</p> <p>① 参加团体旅游的游客，所持护照均为自备因私护照，泰国为落地签证，出入境时如果遇到因护照引起的问题而影响行程，由此造成的一切损失（包括团费）及相关责任，均由客人自行负责。</p> <p>② 非中国籍护照的游客，请自备返程签证及相关一切证件，如因证件或返程签证问题无法出入境，由客人自行负责。</p>

③ 团体旅游是集体活动集体出发、返回，请遵守时间，以免耽搁其他团友的游览时间。任何人不得逾期或滞留不归。

④ 游客不得参观或参与违反我国法律法规、社会公德和旅游目的地的相关法律、风俗习惯、宗教禁忌的项目或活动。

3

旅游安全注意事项：

(1) 【财产安全】：

①出境期间尽量不要携带大量现金和贵重物品，可携带国际信用卡和银联卡。②不要把现金和贵重物品放在托运行李内，一旦行李丢失，上述物品均不在赔付范围之内，根据航空公司惯例，名牌行李箱或价格昂贵的行李被损坏或丢失，按普通箱补偿，不另作价赔偿（另上保险的除外）。也不要放在外衣口袋或易被刺破的手包中。不要把现金和贵重物品放在酒店或旅游车中，可存放在酒店总台和房间的保险箱中（须保管好凭据、钥匙并记住保险箱密码）。③如发现钱物丢失或被偷盗，如在机场或酒店丢失，要与相关方面交涉，可酌情报警处理，并请其出具较为详细的遗失证明。④切勿在公共场所露财，购物时也勿当众清点钞票。

(2) 【观光安全】：①在拍照、摄像时注意来往车辆有否禁拍标志，不要在设有危险警示标志的地方停留。②如要参加刺激性活动项目，切忌量力而行，有心脏病、肺病、哮喘病、高血压者切忌参与水上、高空活动。玩耍海水时，请勿超越安全警戒线，不熟悉水性者，不要独自下水。③参加浮潜时，请一定要穿着救生衣，接受工作人员的讲解，并于船上练习呼吸面具的使用方法，不适者请不要下水。④如有涉及到水上游玩，如游泳、托曳伞、香蕉船、甜甜圈、泛舟、海底漫步、潜水、浮游等刺激性活动时，游客须视自己身体状况而为之，心脏疾病、高低血压、孕妇、气喘病、幼童、年长者、身体状况不佳者或个人所知之疾病者，绝对不适合参加。⑤搭乘快艇或长尾船时，请一定要穿着救生衣，并扶紧坐稳，勿任意走动，55岁以下老人及体弱者请尽量靠船尾坐，防止因风浪带来快艇颠簸而造成伤害。

(3) 【住宿安全】：①如果有人送东西到你房间，应打电话向前台证实后再打开房门。②出入房间要随时关门锁门，要保管好自己房间的钥匙。要熟悉酒店的安全通道和紧急出口等疏散标志，遇到火灾时，由紧急出口迅速离开，切勿搭乘电梯。夜间或自由活动时间外出，请告知导游领队，并三五成行，外出前至酒店前台领取酒店名片以免迷路，且特别注意安全。③到酒店的健身房和游泳池锻炼时，要注意自我保护。注意酒店游泳池开放时间，千万不可于未开放时间擅自入池，也请勿独自一人游泳，餐后请休息片刻方下水，以免抽筋。④每次退房前，请检查所携带的行李物品，特别注意证件和重要文件及存放的贵重物品，避免临时忙乱丢失。

(4) 【购物安全】：购物要谨慎，注意识别假冒伪劣商品，想好再买，避免退货麻烦。试衣试鞋时，请同行团友陪同和看管物品。多数国家都有购物退税，具体退税标准请咨询购物商店，索取退税支票正确填写，加盖海关章。

(5) 【人身安全】：①要远离毒品等相关违禁物品，不要在出入境时替别人携带任何行李物品。②乘车船时，勿将头手伸出窗外，上下车船时要注意来往车辆及人身安全。在乘坐船、快艇等水上交通工具时，请务必穿好救生衣。泰国车辆行车方向在左边，与中国相反，请过马路时注意来往车辆。③如果发生交通事故，不要惊慌，要采取自救和互救措施，保护事故现场，并速向领队和警方报告。如果遇到意外，应保持镇定，立即通知有关机构，包括旅行社、救援机构、保险公司等，并应保留所有单据正本，包括：交通、意外事故证明（公安交管部门出具）；诊断证明、医疗费用收据（医院或医疗机构出具）；法医鉴定证明等，日后交给保险公司索赔用。④要尊重所在国，特别是有特殊宗教习俗国家的风俗习惯，避免因言行举止不当所引发的纠纷。⑤遇到地震等自然灾害或政治动乱、战乱、突发恐怖事件或意外伤害时，要冷静处理并尽快撤离危险地区，并及时报告我国驻所在国使领馆或与国内部门联系寻求营救保护。⑥当人身安全受到威胁和伤害时，应立即向当地警方报案，取得警方的书面证明，要求警方缉拿罪犯或提供保护。⑦我们强烈建议每位游客自行购买旅游意外伤害险，但是，有以下项目不属于保险理赔范围：如因战争、武装冲突、罢工、投保前已存在的疾病、高风险活动如潜水、攀岩、蹦极等。请务必确认您所安排的旅游行程中的活动是否属于承保范围。如有疑问，应向保险公司或保险代理查询。⑧请带小孩出游的客人照顾好身边的小孩以免出现走丢或受伤等意外情况，请听从导游和工作人员的相关安排，切勿擅自活动。

(6) 游客在交通、住宿、餐饮、游览观光等过程中，应当注意相关场所的各种警示、公告、须知、注意、提示等，并遵守执行

4

旅游目的地须知：

- ① 泰国海关只允许每人带1条烟（200支）、1瓶酒（1公升），超带者会被严罚，旅行社无法帮忙解决，切记！
- ② 泰国大皇宫对服装要求较严格，须穿戴整齐，不能穿无袖上衣、短裤、拖鞋等，要注意泰国礼节（可向导游咨询）。
- ③ 泰国风俗是不可随意摸别人头部的，和泰人打招呼时，用双手合掌取代握手，不可以用脚去指人或物。
- ④ 在泰国，游客不要随意批评及谈论皇室。

- ⑤ 泰国禁赌，即使酒店房间也不能玩牌或打麻将。
- ⑥ 泰国某些项目不适合 18 岁以下儿童，如 SPA 按摩、成人秀等，届时请向导游领队咨询。
- ⑦ 电源规格：220 伏特、50HZ 双孔圆形与三孔扁形插座。
- ⑧ 泰国是习惯支付小费的国家，请尊重该国际惯例。
- ⑨ 泰国时间比北京时间晚 1 小时。

5	中国公民出国（境）旅游文明行为指南：
---	--------------------

中国公民，出境旅游，注重礼仪，保持尊严。讲究卫生，爱护环境；衣着得体，请勿喧哗。
 尊老爱幼，助人为乐；女士优先，礼貌谦让。出行办事，遵守时间；排队有序，不越黄线。
 文明住宿，不损用品；安静用餐，请勿浪费。健康娱乐，有益身心；赌博色情，坚决拒绝。
 参观游览，遵守规定；习俗禁忌，切勿冒犯。遇有疑难，咨询领馆；文明出行，一路平安。

6	购物场所介绍
---	--------

《旅游法》第三十五条：旅行社不得以不合理的低价组织旅游活动，诱骗旅游者，并通过安排购物或者另行付费旅游项目获取回扣等不正当利益。旅行社组织、接待旅游者，不得指定具体购物场所，不得安排另行付费旅游项目。但是，经双方协商一致或者旅游者要求，且不影响其他旅游者行程安排的除外；依据《旅游法》第三十五条之规定，在不影响正常行程安排的自由活动时间，经旅游者和旅行社双方协商一致，由旅游者自愿签署本补充协议，并作为双方签署的旅游合同的重要组成部分；购物活动参加与否，由游客根据个人意志及需要自主决定，本社不强制游客购物。除本行程提及的购物场所外，全程不再主动安排其他购物店；游客自行购买非本行程约定的购物场所的商品，本社不为其承担任何责任；本行程不对协助游客前往的购物场所所售商品做任何价格保证；在本行程提及的购物场所所购商品如需退换，请保证外包装完好并附有书面购买单据，并且在约定退换货时间内；如遇不可抗力因素或本社已尽合理注意义务仍不可避免的突发因素时，为保证景点正常游览，本社将根据实际情况酌情缩减本行程约定的购物场所，敬请谅解。

购物店	商品	停留时间	说明
暹罗珠宝免税商场	宝石	120 分钟	泰国是世界红蓝宝石的主产地之一，您可以在琳琅满目的珠宝中心内选购自己中意且工艺精细的珠宝饰品；珠宝中心提供保证书及售后服务等双重保障。

水上项目自费表（供参考），水上项目不属于行程中自费项目，敬请知晓！

序号	参考项目	参考售价（泰铢）
1	香蕉船	600
2	水上摩托车	1000
3	海底漫步	1600

1. 本人已仔细阅读并认可该行程（铂金泰国 6 天 5 晚）所含一切项目（即行程、景点、餐食、酒店、交通）等的相关描述；
2. 本人已仔细阅读并接受该行程对安全及出入境等的建议；并已知晓并认可双方责任及义务的相关信息（参见《出境旅游组团合同》）；
3. 本人承诺遵守《中华人民共和国旅游法》及旅游目的地国法律，严格按照旅游行程和合同签署内容文明旅游。
4. 该行程将作为（出境旅游组团合同）的附件部分，由本人签字认可！

游客签字：