



# 马达加斯加

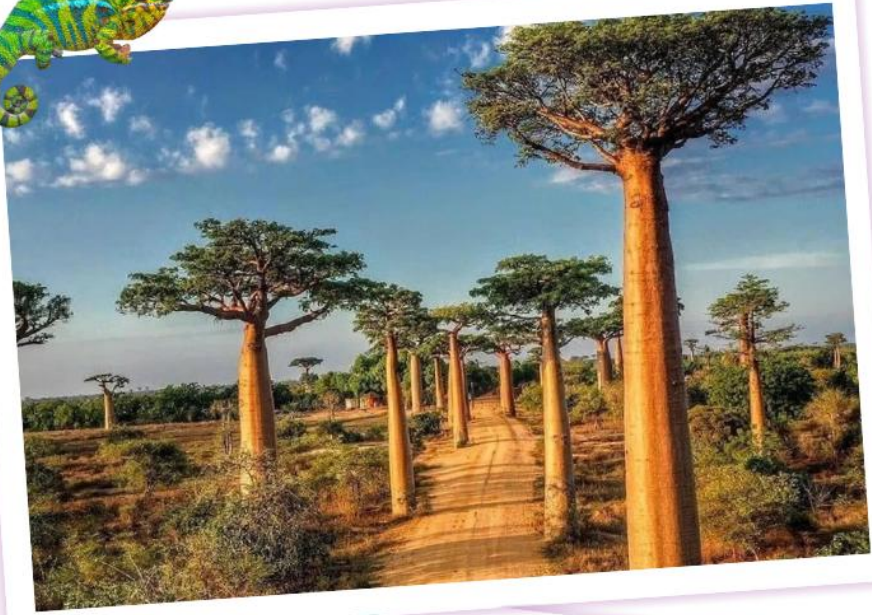
狐猴与猴面包树的探秘



走进梦幻世界  
Ta美得像幅画  
Ta美得不像话



# 动画



欣赏

猴面包大道日落  
看漫画中的  
太阳从树顶消失



Madagascar





# 山水画

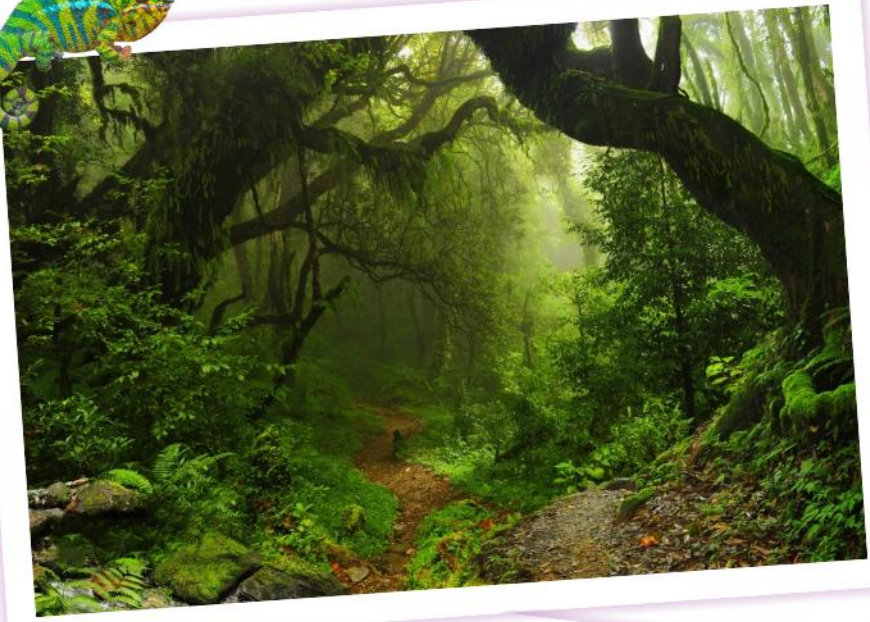
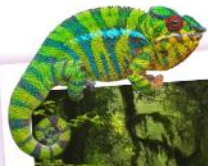
徒步

昂达西贝雨林

穿梭行走

发现大自然

最原始的美



Madagascar





# 动物画

环尾狐猴

变色龙

红眼树蛙



D1	<p><b>成都天府国际机场集合</b></p> <p>成都天府国际机场集合，准备前往马达加斯加</p>
D2	<p><b>成都-亚的斯亚贝巴-塔那那利佛</b>  <b>参考航班：成都-亚的斯亚贝巴 ET637 0150 0700</b>  <b>参考航班：亚的斯亚贝巴-塔那那利佛 ET853 0850 1340</b>  <b>餐：无 宿：La Varangue 法式精品酒店或同级</b></p> <p>国际航班飞抵马达加斯加首都——塔那那利佛接机。车游市区，马达加斯加首都塔纳，寓意为“千人勇士城”，是全国政治、经济、文化中心。一直有“世界上最诗情画意的国家首都之一”的美誉，依山而建鳞次栉比的座座楼房，错落有序，充满情调。入住当地酒店休息，缓解舟车劳顿。马岛经典“动植物探秘之旅”即将开始！</p>
D3	<p><b>首都塔那那利佛一日游览</b>  <b>餐：酒店自助早餐/午餐自理/晚餐自理 宿：La Varangue 法式精品酒店或同级</b></p> <p>跟随向导沿着塔纳古城区的小道攀上首都高峰俯瞰全市，参观改建为历史文化博物院的旧总理府。（女王宫修缮中，暂未开放参观），品尝特色的马国风味冰淇淋，感受马尔加什人的生活工作场景。下午前往市郊游览 AMBOHIMANGA 老皇宫，这是马达加斯加唯一一处被联合国入选为世界历史文化遗产的有着重要历史意义的古迹（另两处为世界自认遗产）。推荐 LA VARANGUE 当地特色招牌餐</p>
D4	<p><b>塔那那利佛-穆龙达瓦（内陆航班）</b>  <b>餐：酒店自助早餐/午餐自理/酒店晚餐 宿：Palissandre Côte Ouest Resort &amp; SPA 精品四星或同级</b></p> <p>搭乘航班飞往西部穆龙达瓦，午后驱车前往观赏猴面包树大道观赏拍照，欣赏壮观的日落景致，返回酒店晚餐后入住休息。  航班：TZ702 1440-1550 每周 47 有航班，准点率低</p>
D5	<p><b>穆龙达瓦</b>  <b>餐：酒店自助早餐/海鲜拼盘午餐/酒店晚餐 宿：Palissandre Côte Ouest Resort &amp; SPA 精品四星或同级</b></p> <p>早餐之后前往搭乘当地特有的螃蟹船探访当地 Betania 原始渔村，是摄影爱好者不容错过的人文题材。之后返回市区享用海鲜拼盘午餐。  驱车前往观赏唯一的情人猴面包树，深入到野地里找寻当地村民祭拜的巨大猴面包“圣”树（路况不好，是破烂土路，车程时间 1-1.5 小时左右）（如遇暴雨无法前往，不退费用）回到酒店晚餐休息。  特殊项目推荐自费：RMB 300/人次（4 人起订）爱好星空星轨者推荐前往猴面包树大道夜拍星轨；</p>
D6	<p><b>穆龙达瓦</b>  <b>餐：酒店自助早餐/午餐自理/酒店晚餐 宿：Palissandre Côte Ouest Resort &amp; SPA 精品四星或同级</b></p> <p>海边的酒店舒适的一夜休息之后，前往奇灵地探寻西线的动物（雨季路况差，单程约 3 小时），中午在保护区内用餐，下午驱车返回，再次经过猴面包树大道可停留。</p>
D7	<p><b>穆龙达瓦-塔那那利佛（内陆航班）</b>  <b>餐：酒店自助早餐/午餐自理/晚餐自理 宿：Africa Asia 塔纳机场四星或同级</b></p> <p>退房后乘坐内陆飞机返回首都，时间允许可前往手工艺市场选购特色纪念品，  航班：TZ703 1250-1400 每周 47 有航班，准点率低</p>
D8	<p><b>塔那那利佛-昂达西贝（车程约 4 小时）</b></p>

	<p><b>餐：酒店自助早餐/午餐自理/晚餐自理      宿：vakona lodge 保护区特色酒店或同级</b></p> <p>前往东部雨林探秘野生动物，首先抵达有“变色龙农场”之称的蝴蝶谷私人保护区，几十种形态大小各异的爬行动物让您目不暇接，之后继续前往距离首都最近的国家公园昂达西贝。抵达后入住雨林中的特色酒店。参观私人保护区狐猴岛，零距离亲密接触活泼可爱的狐猴，在鳄鱼谷湿滑的小巷里穿梭。</p> <p>推荐自费活动：夜游酒店周边寻找夜行性动物 RMB100/人次 4人起订 1小时左右</p>
D9	<p><b>昂达西贝-送机 (车程约 4.5 小时)</b>  <b>参考航班：塔那那利佛-亚的斯亚贝巴 ET852 1440 1920</b>  <b>餐：酒店自助早餐/午餐自理/晚餐自理      宿：飞机上</b></p> <p>清晨跟随向导徒步 (约 2 小时) 昂达西贝雨林，可以听到最大的狐猴 Indri 发出的令人难以置信的声音，这将令人无法忘却。</p> <p>驱车返回首都，送机离境，结束美好的马达加斯加之旅！</p>
D10	<p><b>亚的斯亚贝巴 -成都</b>  <b>参考航班：亚的斯亚贝巴-成都 ET0045 1440</b></p> <p>返回国内</p>

#### 价格包含：

1. 成都-亚的斯亚贝巴-塔那那利往返国际机票
2. 塔那那利佛-穆龙达瓦 往返机票 (2 段特价经济舱含税，不退改)
3. 签证 (15 天内落地签免费，支付边检费用 15 欧/人次)
4. 全程独立用车
5. 全陪 1 名当地中文导游服务
6. 当地酒店标准双人间住宿含早餐
7. 穆龙达瓦酒店含晚餐，赠送当地一次海鲜拼盘午餐
8. 每天每人 2 瓶水
9. 景点门票

#### 价格不含：

1. 杂费 1500 元/人
2. 内陆机票报价参考特价不可退仓，如需升舱请另补差价！
3. 保险
4. 未包含的其余正餐
5. 内陆机票特价无票的话，需补差价，以实际仓位价格为准
6. 酒水饮料和其他个人花费
7. 因游客原因所产生的费用
8. 因不可抗拒因素所产生的费用 (自然灾害、航空罢工等)
9. 升级服务需补相应差价，单人住宿需补单房差
10. 未包含的其他任何费用

### 预订须知

11. 行程次序、景点、航班及住宿地点可能临时变动、修改或更换，最终行程以出发前我公司确认行程为准；我司保留因航空公司、签证、政府、天气等因素而更改行程和追加差价的权利。出行请务必仔细阅读出团通知，以免耽误行程；

12. 酒店房间多为双床间 (两张并在一起或分开的单人床), 每个单人床床宽 0.9 米-1.2 米不等, 住一个人则为单间价格, 住两个人则为双间价格, 单人间和双人间均无法保证安排大床房。如果希望安排三人间, 四人家庭间, 城市/景区大部分酒店没有这种房型、或此类房型非常少, 不能保证预定上。
13. 酒店默认基础房型预定, 非洲酒店房间数都不多, 因此同价位房型会有一些差异, 默认基础房型预定, 如同团客人中, 酒店给一组客人免费升级了房型, 其他客人我司不能给予同样的房型升级。
14. 由于无法避免所有景点都是在开放日期, 如遇当天景点不开放因公休不开放或其他特色原因临时关闭, 将同类型调换景点或退还门票费用。
15. 非洲同北京时间时差为 4-5 小时 (个别国家不同地区也会有时差, 均以当地到达时间为准);
16. 非洲国家路况不发达, 公路长弯又多, 城市分散, 长途车程多, 山路崎岖, 行程中所注明的城市间距离, 参照境外地图, 仅供参考, 视当地交通和天气状况进行调整, 以实际为准;
17. 马达加斯加航空的内陆航班极不可靠, 延迟、取消如家常便饭, 故制定行程时, 内陆航班于国际航班最好预留一天时间
18. 部分景区由于路况为较为颠簸的土路, 巴士车 (15-22 座等) 空调系统容易在途中由于过于颠簸发生临时故障, 各个巴士车公司的车辆跑长途时都会发生这样的不可控情况, 该状况与车辆新旧关联不大, 即使是新车也无法避免土路颠簸导致空调受损。这种情况发生后, 我方只能在巴士空调故障发生后尽力协调供应商修车或换车, 如果在景区首都出车换车通常需要 1-2 日。
19. 在行程中, 遇到不可抗力或者意外事件无法按原行程继续, 在双方协商后, 我社有权对相应的旅游内容予以变更, 变更后增加或减少的费用, 双方按实际发生额结算, 并请签署确认单。
20. (特殊情况, 如遭遇小偷, 遗落物品需要报警等耗时较久的行为, 都需要全团同意才可变更行程, 否则按原行程继续游览)
21. 非洲国家酒店普遍为法式酒店, 设施较国内同星级落后一些, 部分地区因为气候原因, 多未配备空调, 部分酒店没有棉被, 使用的是毯子。

**预祝您旅途愉快!**