

Lazy Cat × 系列

懒猫

曼遇华欣

曼谷
Prachuap
Khiri Khan

华欣

双飞
6日游

100% 纯玩0自费/0购物

VIP 私定
6-8人小包团

◆ 2晚曼谷品牌

国际五星 盛泰澜中央广场酒店

◆ 3晚华欣品牌

国际五星华欣希尔顿 温泉度假酒店

◆ VIP专享定制 | 专人接机服务

懒 / 游 / 标 / 杆 / 产 / 品

比自由行更保障

比跟团游更自在

比落地散更尊贵

懒猫系列 PRODUCT 产品信条 CREED

比跟团游更自在 比自由行更轻松

懒行 高端
High-end

VIP私定6-8人小包团
拒绝大团

懒行 自由
Freedom

拒绝赶路，睡到自然醒
自在惬意，出行不受限
时间您做主

懒行 省心
Worries

融入背包客最爱热点，
亲临爆款网红元素
省事/省钱/省心

懒行 舒心
Cheerful

避开旅游大军，私享沙美岛
真正的人少、水清、沙美

懒行 品质
Quality

高奢住宿
让您旅程更舒心

懒行 安心
Relieved

专人接机服务，
免去后顾之忧



Luxury

奢享
天梦

2晚曼谷品牌国五酒店

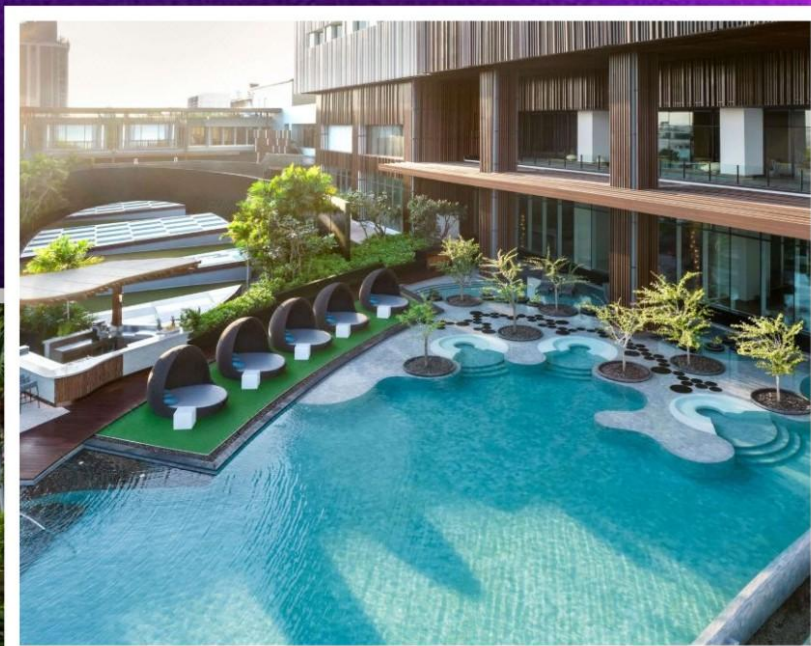
3晚华欣品牌国际五星希尔顿度假酒店

曼谷参考酒店



盛泰澜拉普崂中央广场酒店

地理位置绝佳，过个天桥就能到达四面佛，市区景点一步之遥。



华欣奢享入住



希尔顿温泉度假酒店

坐落于华欣海岸，夜晚拥海入眠，超五星享受，感受真正的私享奢华独家时光。



Special

VIP

专享定制

网红出圈打卡，让你的朋友圈张张都是爆款

No. 1

邂逅经典：大皇宫，堪称泰国的“故宫”



No. 2

泰国新地标：水门寺大金佛



No. 3

网红打卡：JODD夜市偶遇著名的水果西施



NongKae

小众秘境
华欣

超长绝美海岸线，小众却绝美的“清新派”
休闲复古的海滨小城

来泰国旅游，华欣与芭提雅都是值得一去的滨海度假目的地
这两者之间的区别是什么呢？



沙滩更私密

相较于芭提雅海滩的热闹与开放，
华欣更显得安静内敛，这里有着非常长的海岸线，
却难得的保留着最淳朴的海岛风情。

感受更奢华

华欣的沙滩上有数不尽的各类豪华度假村，
私家别墅，私家公寓。
走出酒店步行几步，就可以看日出日落，
风景是免费的，
独一无二的度假享受却是无价的



Delicacy

泰式美食
推荐

华欣畅吃海鲜，
好吃到根本停不下来的餐厅大推荐



华欣正盛餐厅

复古老店排队王，人均70人民币超亲民
随意拍照都很好看，在这里品尝地道的泰式市井味道

榜单必点：招牌海鲜小火锅/咖喱蟹/粉丝虾煲/大蒜炸鲈鱼

华欣最美海边落日餐厅

OCEANSIDE BEACH CLUB & RESTAURANT

一家能看见落日的餐厅
餐厅主打泰式和西式为灵感的美食。
不间断的海景和海浪声，飘荡在餐厅四周，
随手一拍就是风光大片。

榜单必点：冬阴功汁意大利配大虾/奶油意式烩饭配蟹肉和绿芦笋/aku金枪鱼塔塔

tips:人均200元人民币

第一天 成都—曼谷

行程

搭乘国际航班飞抵曼谷。下机后，就有我们温馨的【机场客服举牌接机】，由专职司机送您前往酒店，您只需提供订单号和护照原件即可办理入住手续。温馨提示：①出发前：请仔细阅读【温馨提示或出团通知书】；②酒店注意事项：部分酒店禁止吸烟，请勿在房间内吸烟，避免被酒店罚款，您将自行支付罚款；③兑换外币：泰铢建议跟当地导游兑换，以便有足够的零钱支付服务费；④时差问题：泰国时间比中国慢一小时。

用餐

早餐/午餐/晚餐：敬请自理

住宿

曼谷指定酒店

第二天

曼谷-华欣：
丹嫩沙朵水上市场+骆驼主题公园+华欣火车站+市区酒吧街

行程

酒店丰盛的自助早餐后，早上泰国时间08:00在酒店大堂集合，驱车前往【丹嫩沙朵水上市场】（游览时间约60分钟），在丹嫩沙朵水上市集可以体验泰国人的传统水上生活，导游会在解说导览后带您去搭乘约一小时的传统手滑船，您可以在船上吃到传统泰式料理、甜点、泰式奶茶等，两旁水上摊贩卖着各式纪念品，遇到有兴趣的商品船夫会随时停下船，让你慢慢选购！

游览【骆驼主题公园 Camel Republic】（游览时间约30分钟）-- 华欣摩洛哥骆驼公园，又名骆驼共和国主题公园，位于七岩 Cha-am，曼谷前往华欣的途中，是一座以摩洛哥风格建造的主题乐园。且是一座结合游乐园、动物园以及购物商城的综合观光主题乐园，在园区的一角有着整排可以购买特色商品的购物街。公园里有羊驼、骆驼、矮马、绵阳、野兔、长颈鹿、火烈鸟等多种动物，部分可以喂食和亲密接触。

前往【华欣火车站+市区酒吧街】（游览时间约90分钟）华欣火车站建于1911年拉迈六世时期，浓浓的热带风情使其成为泰国最美丽的火车站之一，它的建成带动了华欣当时的发展，如今成为一个怀旧火车站，有其历史地位和象征意义。华欣火车站很小，古色古香，却非常漂亮和秀气。踏入这红白相间的火车站，恍如时光倒流。现在更多的游客把这里当作一个旅游景点。火车站里陈列着旧的机车和国王视察车站的照片，还有桂河大桥的旅游招贴画。作为一种旅游体验，有必要坐上一次火车更近距离的感受一下。火车站就在华欣市中心，沿着火车站有夜市和酒吧一条街，非常热闹，客人可以在市区自由活动，顺便找个地方喝喝小酒吃东西。

用餐

早餐：酒店自助早 午餐：水上市场自理 晚餐：敬请自理

住宿

华欣海边国际五星酒店（希尔顿）

第三天 华欣自由活动（自由活动期间不含车导）

行程

推荐行程

【小威尼斯水城】包含多个景点项目：您可以参观小威尼斯+3D 艺术画廊+特雷维喷泉+上下反转屋+音乐花园+乘坐缆车或马车+游园小火车+国王皇后变装拍照。（游览时间约 90 分钟）The Venezia 是模仿欧洲威尼斯风格建造的大型购物中心，处在华欣和七岩之间，在 Dusit Thani Cha-am 酒店对面，这里可以分成三部分，第一部分是露天店铺，第二部分是室内店铺，第三部分是室内冷气购物商场。到了这边，除了通过步行游览该景点之外，还能够搭乘运河上的贡多拉、马车以及绕园小火车进行参观，里面除了有很多的购物商店之外，还有很多的美食供我们选择：意大利式，泰式，西式，美式餐厅供选择。

【爱与希望之行宫】（每周三不开放, 更换为华欣怀旧夜市：往日怀旧购物城是华欣的一个怀旧街区风格的景点，它就位于华欣城区的主街道上；）（游览时间约 40 分钟）爱与希望之宫(Marukataiyawan Palace)由拉玛六世 1923 年所修建，是为了希望他的爱妃能为他生个小王子。然而最终未能如愿，在王妃生下一名小公主后，拉玛六世便移民至瑞士定居。拉玛七世由他最小的侄子继任，如今只留下这座宫殿成为永远的怀念。

【Seen Space 网红地】Seen Space 是华欣著名的带有工业风的创意园区，聚集了泰国很多网红店，咖啡厅，西餐厅，设计师小店，酒吧，小吃店集一体的创意园。这是一个适合看海喝下午茶的地方，夜市不算大，店铺多数是独一无二的自创品牌，各种风格的衣物鞋子、包包、甚至床上用品都可以买到。

用餐 早餐：酒店自助早 午餐：推荐餐厅小威尼斯水城泰餐自理 晚餐：敬请自理

住宿 华欣海边国际五星酒店（希尔顿）

第四天 华欣自由活动（自由活动期间不含车导）

推荐行程

【Let' s Relax Spa 按摩】（提前一天预订）让您深切的感受传统泰式按摩 Thai massage（约 60 分钟），传统的泰式按摩深受中国和印度医术的影响，逐渐演变成了融合伸展和深压的按摩手法。换上宽松的衣服，躺在松软的垫子上享受无精油的纯泰式正宗拉伸按摩，这款按摩主要是针对背部和腿部的舒压按摩。

行程

【禅周末夜市】（如遇周末夜市不开放，可更换华欣夜市）Cicada Market 是华欣热门的周末创意夜市，只在每周五、周六和周日营业。这里有包括学生作品在内的手制品、家居装饰、服装、二手货等种类丰富的原创商品，还有设计师摆摊贩卖自己手作，大部分都极具创意与艺术气息。每一个摊位都有一个白色的伞棚，搭配树上黄色的暖光灯，越晚越有气氛。除了原创艺术品和创意展演外，这里也不乏特色小吃烧烤，边逛充满文艺气息的市集，边吃着当地特色的小吃，是感受这个文艺市集的最佳姿势。此外，在露天剧场内，音乐剧、魔术等形式的表演还会在这里不定期上映。（每周四五六日下午 16:00 开放）

用餐	早餐：酒店自助早 午餐：自理 晚餐：自理
住宿	华欣海边国际五星酒店（希尔顿）
第五天	华欣▶大皇宫▶玉佛寺▶网红水门寺▶Kingpower 免税店▶网红 JODD 夜市
行程	<p>▶【大皇宫】来这里见证历史和被震撼吧！所到中外游客，无不咔咔拍照。金碧辉煌、规模宏大壮观、历史悠久厚重。位于曼谷市中心，紧靠湄南河，是曼谷王朝的象征。布局错落的暹罗式风格宏大建筑群，汇集了泰国绘画、雕刻和装饰艺术的精华，是历代王宫保存最完美、最壮观、规模最大、最有民族特色的王宫，现仍用于举行加冕典礼、宫廷庆祝等仪式活动。</p> <p>▶【玉佛寺】一睹整块完整玉石雕刻的大佛，金玉璀璨，叹为观止！位于曼谷大皇宫的东北角，历代王族都在这里举行重要的仪式。融泰国诸佛寺特点于一身，是泰国国内最大的寺庙。</p> <p>▶【网红水门寺大佛】水门寺为曼谷全新地标，高 20 层楼，屹立于湄南河畔，保卫着暹罗的风调雨顺。</p> <p>▶【Kingpower 免税店】泰国伴手礼的最佳选择之地，占地 12000 平方米，提供了广泛的奢侈商品，手表，皮具，香水，护肤品和化妆品，电器，珠宝首饰。泰国手工艺品，丝绸，纪念品和一个大的烈酒，优质葡萄酒，香烟和精美的雪茄是在一楼。并在此享用晚餐。</p> <p>▶【网红 JODD 夜市】不到夜市白来曼谷！让你尽情体验曼谷夜风情！这里呈现得是夜晚的另外一种热闹景象，不管是来购物、觅食、散步的游客的嬉闹声，还是来自于商贩的叫卖声，亦或是开到最大的音乐声，热闹非凡。有非常知名酸辣诱人的火山排骨、水果西施、彩虹土司等等众多网红美食。</p> <p>温馨提示： 大皇宫有着装要求，请您不要穿无袖，短裤，破洞裤并裤子，裙子必须过膝盖。</p>
用餐	早餐：酒店自助早 午餐：无 晚餐：Kingpower 国际自助餐
住宿	曼谷国际五星盛泰澜中央广场酒店
第六天	曼谷机场送机-成都天府
行程	酒店早餐后，请在指定时间集合，由我们的专职司机送您至机场，搭乘国际航班返回国内，结束难忘而又精彩的泰国之行！温馨提示：如航班为凌晨，酒店无法安排早餐的，敬请客人自理。
用餐	早餐：酒店自助早 午餐/晚餐：敬请自理
住宿	无

以上行程安排仅作为参考，具体航班和详细安排请以出团最终确定行程为准

行程所列景点如遇国家政策性不开放，则换为其他景点

境外接待社在景点不减少和变更的情况下，会根据实际情况调整景点游览的先后顺序，敬请理解！

曼谷国际五星酒店：

盛泰澜曼谷拉普崂中央广场酒店（政府卫生认证）(Centara Grand at Central Plaza Ladprao Bangkok)

曼谷飞越大酒店(The Grand Fourwings Convention Hotel Bangkok)

如遇酒店满房，我们安排其他同级酒店

华欣国际海边五星酒店：

华欣希尔顿温泉度假酒店 Hilton Hua Hin Resort & Spa

备注：如遇酒店满房，我们安排其他酒店，**如有差价需补差价**

团费包含：

1、成都-至曼谷往返含税机票

2、住宿：全程五晚住宿，双人标准间（2人/间，如遇单组出行客人产生单人，请补足全程单房差费用；或安排单组出行客人房中加床）

3、全程酒店含自助早餐，含1个正餐（正餐60元/人的餐标）；儿童不占床不含早餐

4、行程内所列景点首道门票（不含景区内的自费项目和其它私人消费）

5、全程当地空调旅游观光巴士（面包车、中巴、大巴等，具体按人数安排车型）

6、当地中文导游服务

7、包含落地机场-酒店往返接送机

☆ 微管家全程贴心服务

团费不包含：

1、专业中文导游服务服务费100元/人；签证费用

2、行程中未提及的消费以及其他一切个人消费

3、行程中注明自理的餐费

4、因交通延误、罢工、天气、飞机、机器故障、航班取消或更改时间等不可抗力原因所导致的额外费用。

5、酒店内电话、传真、洗熨、收费电视、饮料等费用；洗衣、理发、电话、饮料、烟酒、付费电视、行李搬运等私人费用；酒店入住时押金。

6、行程注明的自由活动期间：不含餐、车、导游；

7、国际性礼仪小费（例如与人妖拍照50泰铢/人、床头小费20泰铢/间、司机小费100泰铢/人）；

离团备注：

在泰国期间均不可私自离团，如有特殊情况需要离团，请进行沟通后再决定；所有已预订的餐费和酒店房费、车费、导游服务等费用不做任何退费，在离团期间客人的人身安全和财产安全需由客人自行承担。

购物备注：

境外购物，请在付款前仔细查验，确保商品完好无损，了解商品售后服务流程，购买后请妥善保管相关票据。

重要提示：

- 1、指定入住酒店，参团时发生单房差的客人（指单男单女，我社根据当地酒店情况无法安排三人间或加床的），请按规定补足单房差。入住酒店时客人需缴纳押金，离店时退还。
- 2、早餐为酒店房费中提供，若不占床则须补早餐费，按酒店收费规定现付。
- 3、泰国因经济发展相对落后，其同等星级酒店与国内等发达地区存在一定差距，请谅解。
- 4、游客需对其本人身体状况是否适合本次旅游负责，另外应加强安全防范意识、服从安排、听从劝告。特别在海边、海上、泳池游泳、冲浪、潜水、漂流等从事危险活动时，应根据自身身体情况决定运动时间、运动量，避免意外伤害或溺水等意外事件的发生，以确保您自身的人身安全问题，避免发生意外事故。
- 5、泰国当地均有付小费的习惯，是国际礼仪之一，如您认为服务人员表现优秀，您可自愿给予小费，是对服务人员工作的肯定与感谢：例如搬运行李小费、酒店打扫小费等（可先参考导游意见，再判断支付小费的多少）
- 6、行程中标注的时间供您参考，因人力不可抗拒因素（自然灾害、堵车、排队等交通状况、政府行为等）影响行程，我社可以做出行程调整，尽力确保行程的顺利进行，实在导致无法按照约定的计划执行的，因变更而超出的费用由旅游者承担；
- 7、行程中批注的航班、酒店、用餐等要素仅供参考，我社持有根据实际状况变更改行程的权利；
- 8、请以出团通知及当地实际游览行程安排为准，敬请谅解。
- 9、行程中的车程时间不包含景点的游览时间，当日景点游览顺序在不影响游程的情况下，我社可调整游览顺序。
- 10、行程中标注景点游览时间是根据旅游正常情况来约定的，原则上淡季人不多的时候前面标注的游览时间都能够确保游客充分将景点游览完毕。
- 11、关于行程上约定的城市之间景点之间的车程时间以无特殊情况（如堵车、下雨、下雪、修路或意外等）特殊情况出现为标准来测算的时间，如有任何一种情况发生都有可能造成时间的变化，请各位游客理解。
- 12、除双方约定购物场所外，我社不安排任何其它购物项目，您在非约定场所购买的商品（可能包括在景点景区、用餐地点、休息地点等）我社不承担任何责任。
- 13、客人无理由中途脱团、离团，视为自动放弃后面行程，包括酒店住宿，且费用不退。

当地另付费或小费参考：

- 1、泰段司机或导游可能会在车上售卖当地小纪念品，是当地旅游车公司、当地司机工会，当地导游会等当地行为，请客人视自己需要自愿选择购买，不属我社安排的规定项目，我社不承担任何责任。
- 2、泰段行程景点中有当地拍照售卖照片及其影像制品等，如果客人需要，检查清楚后谨慎购买，如有质量问题与本社盖不负责。部分价格举例（仅供参考）：大皇宫集体照 100 泰铢，骑大象拍照 100 泰铢，上船码头拍照 150 泰铢，龙虎园入口处拍照 150 泰铢，水上市场入口拍照 100 泰铢，水上降落伞 800 泰铢，人妖表演场合影（客人自备像机自己拍照）40 泰铢—100 泰铢，东方公主号人妖合影（客人自备像机自己拍照）20 泰铢，阿南达沙玛空皇家御会馆如果服装不符合要求（下身要求男士必须穿长裤，女士必须穿长度超过膝盖的裙子），入口买长围裙 40 泰铢/条等。
- 3、泰段行程中涉及当地习惯性支付服务费的部分价格举例：住宿酒店每晚每间 20 泰铢，泰式 SPA、泰式按摩、泰式草药按摩服务费 50—100 泰铢/人，骑大象 20 泰铢/象师，乘马车 20 泰铢/车夫等。

水上运动注意事项：

- 1、参加水上活动宜结伴同行，并了解活动场地是否合法及器材的使用操作，听从专业教练指导，浮潜装备不能替代游泳能力，不合游泳者，不要尝试。

- 2、事先了解地形、潮汐、海流、风向、温度、出入口点等因素，如上面因素不适合水上活动时，则不要勉强参加。
- 3、参加特殊的活动行程，严格遵守穿救生衣的规定，且应全程穿着，如未提供救生衣，则应主动要求。
- 4、乘坐游艇及水上摩托车，不跨越安全海域，游客亦不能在水上摩托车、快艇、托曳伞等水上活动功范围区内游泳。
- 5、注意活动区域之安全标示、救援设备及救生人员设置地点。
- 6、应注意自己的身体状况，有心脏病、高血压、感冒、发烧、醉酒及餐后，不参加水上活动及浮潜，感觉身体疲倦、寒冷时，应立即离水上岸。
- 7、避免长时间浸在水中及曝晒在阳光下，亦不长时间闭气潜水以免造成晕眩导致溺毙；潜入水里时使用耳塞，因压力会使耳塞冲击耳膜造成伤害。浮潜时切勿让头部先入水，并应携带漂浮装备。
- 8、乘坐游艇前宜先了解游艇的载客量，如有超载应予拒乘，搭乘时不集中至甲板一侧，以免船身失去平衡。对于旅行社安排行程之外的各种水上活动；参加前应谨慎评估其安全性及自身的身体状况。

泰国出境旅游须知

- 1、旅游者在旅游活动中应当遵守社会公共秩序和社会公德，尊重当地的风俗习惯、文化传统和宗教信仰，爱护旅游资源，保护生态环境，遵守旅游文明行为规范。出境旅游者不得在境外非法滞留，随团出境的旅游者不得擅自分团、脱团。
- 2、行程内不含水上项目，水上项目包括：香蕉船、降落伞、摩托艇、潜水、海底漫步等。
- 3、如客人因自身原因自愿放弃行程中任何包含项目，均没有任何费用退回。
- 4、如因天气、罢工、游行、包机临时取消或政府行为等造成景点无法游览，属自动放弃，如因人力不可抗力因素造成团队滞留而因此产生的费用由客人自理（如飞机、火车延误，自然灾害社会因素），我社可协助解决。
- 5、在不减少景点的前提下，当地导游在优化线路的基础上有权合理调整行程（与客人协商后签字证明）。如果因堵车或者天气恶劣等情况造成景点游玩时间压缩，请客人谅解。
- 6、泰国是热带国家，一般温度在25度以上，请客人自行准备常用药品等，客人若购买了旅游意外保险，解释权归保险公司在法律许可的范围内。当客人有任何身体不适，根据客人身体情况及要求，泰国旅行社工作人员及导游会第一时间送贵宾前往医院，费用客人自行垫付，医疗完成后保险公司按照条例对此作出解释及相关医疗费用的赔付（请客人保管好就医付费的相关单据）。
- 7、泰国是一个小费制度国家，我们在此提醒客人，给小费也是国际礼仪之一（给硬币是不礼貌行为）：当地酒店服务生帮助提行李、客房送水、献花等按照礼貌是要给小费的，每次一般折合人民币5-20元。请做好支付的心理准备。
- 8、旅游者参加打猎、潜水、漂流、滑水、滑雪、滑草、蹦极、跳伞、滑翔、乘热气球、骑马、骑象，赛车、攀岩、水疗、水上飞机、水上摩托车等属于高风险性游乐项目的（不在常规保险范围之内，需要另外购买高风险保险），敬请旅游者务必在参加前充分了解项目的安全须知并确保身体状况能适应此类活动；如旅游者不具备较好的身体条件及技能，可能会造成身体伤害。均存在危险。参与前请根据自身条件，并充分参考当地海事部门及其它专业机构相关公告及建议后量力而行。（参加此类活动应当购买相应的个人意外保险。如非旅行社责任造成的甲方意外伤害，旅行社不承担相应的赔偿责任）请您在下水游玩前密切注意当地海滩发布的公告及警示：红黄相间旗表示海面平静，适宜游泳；黄旗表示海面有风浪，下水存在危险；红旗则表示海面风浪大，禁止下海。
- 9、乘船或水上活动时，务必穿上救生衣，船开动行进当中，请勿走动。切勿将手或脚放置船边避免受伤。海边戏

水切勿超过安全警戒的范围，我们必须再三声明，只有您最了解本身的身体状况，如心脏疾病患者，高龄者、幼龄者，高低血压病患者，或任何不适合剧烈运动之疾病患者等。绝对不适合参加任何水上活动或浮潜或不适应于您个人体质的其它剧烈、刺激性的活动，如旅客隐瞒个人疾病或坚持参加任何活动而引致意外，一切后果旅客自行负责。

10、若您在旅游过程中有任何意见，请及时与当团导游联系，当地当时协商解决。在您离开泰国前我社客服人员会致电了解情况，请您配合我们的客服工作。