

甘肃是中华民族和华夏文明的重要发祥地,丝绸之路文化与黄河文化的交汇地,甘肃文化旅游资源丰富、类型多样,被誉为“华夏文明的发源地、自然奇观的博物馆、民族风情的大观园、品质旅游的目的地”。也被世界上规模最大、知名度最高的专业旅游系列丛书《孤独星球》评为亚洲最佳旅行目的地榜单第一名,被《纽约时报》列入2018全球必去的52个目的地榜单,中国唯一入选省份!

缤纷旅程:雪山、湖泊、草原、花海、峡谷、山川、河流、丹霞、戈壁、佛塔、石窟,历史遗迹自然风光交错,景色旖旎令人心驰神往!

独家安排

赠送打卡体验
热气球升空



全程升级

2+1 旅游大巴车
让你旅途更轻松



省心用餐保障
落地含三餐

专业无人机航拍
炫酷朋友圈

不一样的西北篝火晚会
围着篝火跳起来

七彩丹霞

丹霞口小镇

大地之子

海市蜃楼

戈壁方舟

汉武雄风

鸣沙山后

沙洲夜市

莫高窟

鸣沙山月牙泉

黑独山

翡翠湖

茶卡壹号盐湖

青海湖二郎剑

文迦牧场

金银滩大草原

互助彩虹部落

悬空寺

丝路瑰宝

优化进出目的地--兰州进西宁出,往返不走回头路

舒心的住宿

升级全程
精选当地
准四酒店



特色餐

藏王宴

甘州小吃宴

驴肉黄面



特别赠送

观看大型
沙秀表演舞台剧
【回道张掖】



特别安排

价值198元鸣沙山
后山娱乐项目
自由滑沙/沙漠徒步
骆驼/沙滩摩托/汉服体验



特别安排

价值468元的文迦牧场
藏式草原大礼包
投壶/射箭/藏舞/摔丸/飞镖/大力王
藏服换装/藏式祈福/萌宠乐园



独家安排 ▾

赠送打卡体验七彩丹霞热气球升空



特别赠送 ▾

观看大型沙秀表演舞台剧【回道张掖】



特别安排 ▾

价值198元鸣沙山后山娱乐项目

自由滑沙

沙漠徒步骆驼

沙滩摩托

汉服体验



特色餐

藏王宴



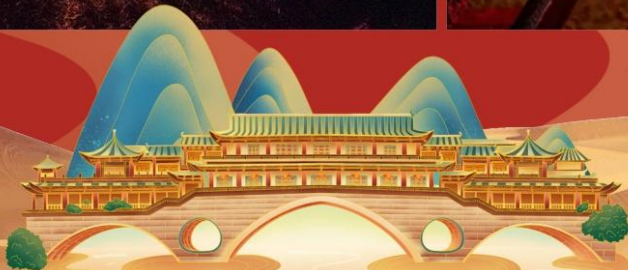
甘州小吃宴



驴肉黄面



不一样的西北篝火晚会 围着篝火跳起来



特别安排 ▽

价值468元的文迦牧场藏式草原大礼包

投壶



射箭



蹴鞠



捶丸



飞镖



藏式祈福



大力王



藏服换装



萌宠乐园



全程升级 ▾



2+1 旅游大巴车让你旅途更轻松



舒心的住宿 ▾

升级全程精选当地准四酒店



网红打卡地 ▾



现实版的水墨画——黑独山



环线景点一览无遗



莫高窟



翡翠湖



悬空寺



鸣沙山后



青海湖二郎剑



鸣沙山月牙泉



金银滩大草原



环线景点一览无遗



丹霞口小镇



海市蜃楼



大地之子



戈壁方舟



沙洲夜市



茶卡壹号盐湖



互助彩虹部落



汉武雄风



丝路瑰宝——甘青全景大环线8日游

线路特色：

- 1、独家安排——赠送打卡体验热气球升空
- 2、舒心住宿——升级全程精选当地准四酒店
- 3、安排价值 198 元鸣沙山后山娱乐项目——自由滑沙、沙漠徒步、骆驼、沙滩摩托、汉服体验
- 4、特别安排价值 468 元的文迦牧场藏式草原大礼包——投壶、射箭、蹴鞠、捶丸、飞镖、大力王、藏服换装、藏式祈福、萌宠乐园
- 5、特色餐：藏王宴、甘州小吃宴、驴肉黄面
- 6、不一样的西北篝火晚会——围着篝火跳起来
- 7、全程升级 2+1 旅游大巴车——让你旅途更轻松
- 8、省心用餐保障——落地含全餐
- 9、特别赠送观看大型沙秀表演舞台剧——【回道张掖】
- 10、优化进出目的地——兰州进西宁出，往返不走回头路
- 11、专业无人机航拍——炫酷朋友圈

超级打卡点：

- 1.网红打卡地·现实版的水墨画——黑独山
- 2.荒野艺术雕塑群——大地之子、海市蜃楼、戈壁方舟、汉武雄风
- 3.中国第二大悬空寺——西宁悬空寺
- 4.环线景点一览无遗——七彩丹霞、丹霞口小镇、大地之子、海市蜃楼、戈壁方舟、汉武雄风、鸣沙山后、沙洲夜市、莫高窟、鸣沙山月牙泉、黑独山、翡翠湖、茶卡壹号盐湖、青海湖二郎剑、文迦牧场、金银滩大草原、互助彩虹部落、悬空寺

简版行程：

日期	简易行程	餐饮	住宿
D1	成都—兰州	/	火车上
D2	兰州—门源—祁连—扁都口—黑泉水库—张掖七彩丹霞—丹霞口小镇—回道张掖—张掖	中晚	张掖
D3	张掖—大地之子—海市蜃楼—戈壁方舟—汉武雄风—敦煌—鸣沙山后山沙漠娱乐—沙洲夜市	早中晚	敦煌
D4	敦煌—莫高窟—鸣沙山—黑独山—大柴旦/德令哈	早中晚	大柴旦/德令哈
D5	翡翠湖—茶卡壹号盐湖—茶卡/青海湖	早中晚	茶卡/青海湖
D6	青海湖二郎剑—藏族村寨—文迦牧场—金银滩大草原—藏王宴	早中晚	湟源/西宁
D7	互助彩虹部落—藏医药展览馆—悬空寺—送站	早中晚	火车上
D8	成都	/	/

详细行程：

时间	行程安排
第一天	<p>【成都-兰州】 用餐：自理 住宿：火车上</p> <p>前往兰州，一路欣赏窗外美景。</p> <p>温馨提醒： 来西北旅游，早晚温差较大，请一定带好御寒衣物，气候干燥，请一定多喝水、多吃水果。</p>
第二天	<p>【兰州—扁都口—七彩丹霞—张掖】 用餐：中/晚餐 住宿：张掖</p> <p>抵达后集合乘车前往张掖，途中路过——门源（因交通或时间等限制原因可能不经过此地方），乘车途中经过【达坂山观景台】（因交通或时间等限制原因可能不经过此地方；油菜花花期 7 月 1-8 月 20 日，四五月亦是另一幅美景，可见雪山，草原，河流，峡谷，村落，不同季节带来不同的美）达坂山半山腰的观景台瞭望浩门盆地，这是浩门盆地的观赏点，远处的岗什雪峰在云雾里若隐若现，山脚下的成片油菜花金黄，宛如为大地铺上了一层金黄的地毯，蔚蓝的天空更加洁净。乘车穿茫茫的祁连大草原。途中经过【黑泉水库】（因交通或时间等限制原因可能不经过此地方）青海“引大济湟”工程的重要组成部分（远观）。</p> <p>一路上与您相伴的祁连大草原，它在焉支山和祁连山之间的盆地中。每年 7-8 月间，与草原相接的祁连山依旧银装素裹，而草原上却碧波万顷，马、牛、羊群点缀其中。途中车览扁都口处在祁连山北麓，可以欣赏到大西北的绝美自然风光，大片的油菜花位于祁连山下，非常壮美。抵达张掖，前往张艺谋导演《三枪拍案惊奇》电影拍摄地，中国最美丹霞地貌之一，摄影爱好者的天堂【张掖丹霞国家地质公园】（含门票，不含电瓶车，游览时间不低于 2 小时），可在 1-4 号观景台俯瞰色彩斑斓的丹霞地貌：七彩峡、七彩塔、七彩屏、七彩练、七彩湖、七彩大扇贝、刀山火海。赠送体验【热气球升空拍照打卡】（此项目为赠送体验项目，项目安排时长及升空高度，公司及景区享有最终解释权）（赠送项目，因为各种原因导致无法体验，无退费以及不更换项目，也无补偿！特别注意：因热气球项目为高空项目，因此对乘坐人身体有一定的要求，需身体健康，无</p>

恐高，具体以现场工作人员的要求为准；热气球升空对天气要求很高，因天气原因不能体验，则取消此项目，无补偿无退费无更换）。

【丹霞口小镇】（游览时间约 2 小时）是丝绸之路上一家有江南风韵的人文旅游度假小镇，步入其中，食肆酒家林立，小桥流水人家，张掖味道美食街、精品民宿、街头氛围演艺，传承自老祖宗的生活艺术去，融入现代舞蹈、武术和张掖的特色的民俗民风。

赠送观看演出娱乐项目**【回道张掖】**（赠送项目，因为各种不可抗原因导致无法体验，无退费以及不更换项目！）是一部大型历史情景剧，以张掖历史文化为背景，融合了文化性、艺术性、民族性和独特性，生动再现了丝绸之路历史文化名城张掖的千年传奇故事。

注意：因交通或时间等限制原因可能途中不经过这些地方，如不经过则取消此途径车览点，无补偿无退费无换点：门源、达坂山观景台、黑泉水库、祁连大草原、扁都口。

温馨提示：

- 1、受天气影响景色可观性会有不同；
- 2、西部气候干燥，紫外线强，在参观游览丹霞地貌时，因景区没有遮阳物，请注意防晒；

【张掖-嘉峪关-敦煌】 用餐：早/中/晚餐 住宿：敦煌

早餐后集合乘车前往**【嘉峪关关城】**（远观，不登楼），城关两侧的城墙横穿沙漠戈壁，北连黑山悬壁长城，南接天下第一墩，是明代万里长城西端的关口，以巍峨壮观著称于世，被誉为“天下雄关”自古为河西第一隘口。是明代长城沿线建造规模壮观，保存程度完好的一座古代军事城堡，是明朝及其后期各代，长城沿线的重要军事要塞。

途经瓜州参观雕塑荒野艺术群（游览时间 20 分钟左右）**【大地之子】**雕塑主体为茫茫戈壁之上趴伏在地、恬然入睡的长 15 米，高 4.3 米，宽 9 米的巨大婴儿。后向着戈壁滩大地之子雕塑南侧望去，有一座**【海市蜃楼】**它是由一个“主殿”和四个“阙楼”构成。原来它是由清华美院董书兵教授在甘肃省瓜州县创作的第二件大型作品，名曰《无界》，在这戈壁荒漠中，实属一处难得的景致。**【戈壁方舟】**以方舟造型为主题，寓意着载满艺术的丰硕成果，从西北戈壁驶向世界。**【汉武帝雄风】**以汉武帝形象为原型，表现了庄严肃穆的汉武帝形象。汉武帝时期在甘肃地区开辟了丝绸之路，加强了中原和西域之间的经济、政治和文化交流，同时也促进了东西方文明的融合。

抵达敦煌后，前往鸣沙山后山。免费升级畅玩沙漠**【鸣沙山露营基地】**在露营基地我们可以畅快的无限次滑沙，沙漠徒步，骆驼，沙滩摩托（1 次），汉服体验，等沙漠体验娱乐活动。

入住酒店后客人可自行前往**【沙洲夜市】**敦煌市最大的夜市，也被誉为敦煌“夜景图”和“风情画”，沙洲夜市不仅是一个夜市，更是一个集文化、美食、手工艺品和民俗表演于一体的综合性文化场所。每当夜幕降临，华灯初上，来自世界各地的游客汇聚于此，使这里变得异常热闹。夜市由风味小吃、工艺品、“三泡台”茶座、农副产品、土特产品五大经营区域组成，提供了丰富的选择和独特的体验。在沙洲夜市，游客可以品尝到敦煌的名优小吃，如“驴肉黄面”、拉面、浆水面、臊子面、馅饼等传统面食，以及酿皮、敦煌羊杂、烤羊排、烤鱼、羊肉串等地方特色美食。

温馨提示：

当天车程较长，可提前预备好颈枕，行车途中休息，准备好零食，路途辛苦、补充能量，记得在前一晚将相机、手机充满电，以免耽误您拍照，错过窗外美景

嘉峪关前往敦煌的高速公路服务区，会设有超市或者特产店。非本产品内所涉及购物场所，质量和价格均

无法保证，强烈建议客人谨慎购买！

第四天

【敦煌—莫高窟—鸣沙山月牙泉—黑独山】 用餐：早/中/晚餐 住宿：大柴旦/德令哈

早餐后，参观**【莫高窟】**（含 B 类票（应急参观票），参观时间不低于 2 小时；如不能预约 B 票，则只能购买 A 票，参观 A 票则需补 138/人门票差价）莫高窟是古建筑、雕塑、壁画三者相结合的艺术宫殿，尤以丰富多彩的壁画著称于世。敦煌壁画容量和内容之丰富，是当今世界上任何宗教石窟、寺院或宫殿都不能媲美的。佛经故事画、经变画和佛教史迹画，也有神怪画和供养人画像，还有各式各样精美的装饰图案等。莫高窟的雕塑久享盛名。这里有高达 33 米的坐像，也有十几厘米的小菩萨，绝大部分洞窟都保存有塑像，数量众多，堪称是一座大型雕塑馆。

游沙漠奇观**【鸣沙山、月牙泉】**（参观时间不低于 2 小时）鸣沙山和月牙泉是大漠戈壁中一对孪生姐妹，“山以灵而故鸣，水以神而益秀”。游人无论从山顶鸟瞰，还是泉边畅游，都会骋怀神往。确有“鸣沙山怡性，月牙泉洗心”之感。后前往酒店入住。

前往西北荒漠中的水墨丹青**【黑独山】**（此景点暂时不收门票，如后期收取门票，则客人自理）在西北有一座高山连绵巍峨，犹如一幅幅水墨丹青画，十分壮美，这里就是黑独山。黑独山因其独特的地理位置和地质特征而显得格外引人注目，在长期风蚀作用下，这里形成了独特的黑色雅丹地貌景观，并以其荒凉、孤寂、冷艳的特质吸引着众多摄影爱好者来此创作打卡。也被称为地球上最像月球的地方。山体被黑色砂石覆盖，远观是一片灰黑色的山峰，近看沙山表面有一层黑色的碎石，从小到大沿山峰、山坡和戈壁滩有规则散布。

温馨提示：

鸣沙山是参与性较强的景区，娱乐项目较多，请尽量选择安全性较高的项目参加；鸣沙山骑骆驼时不要大声尖叫和打伞以免骆驼受到惊吓，抓紧扶手，特别注意，不要转身拍照；滑沙时最好不要随身携带照相机、手机等贵重物品，以免损坏或丢失。

游览鸣沙山时紫外线较强、请做好防晒、建议戴墨镜和帽子。

- 1、莫高窟门票需提前 30 天开放预约，为了保证莫高窟游览质量，请您尽早报名！
- 2、此行程莫高窟含门票类型为 B 类票(4 个洞窟+电瓶车)。因莫高窟 2021 年新政策规定，前期发放 6000 张 A 类票(8 个洞窟+电瓶车+数字中心观影)，在 A 类票售完后，才会发放 B 类票！若 B 类票未发售，我社只能为游客预约 A 类票参观，游客需自补门票差价 138 元/人（导游现收），谢谢理解！

如遇敦煌旅游旺季 AB 票都售完，则更换为莫高窟的姊妹窟——西千佛洞游览或现退 B 类票门票费用。故我社不接受莫高窟应急票取消/退门票和更换参观西千佛洞产生的投诉问题。西千佛洞因位于敦煌莫高窟（俗称千佛洞）之西而得名，距离敦煌市区约 35 公里，开凿于党河河岸的悬崖峭壁上，是敦煌艺术的重要组成部分，据藏于巴黎的敦煌遗书记载，西千佛洞的开凿时间应早于敦煌莫高窟，最晚也于莫高窟同一时期。

3、莫高窟是集珍贵性、脆弱性为一体的世界文化遗产，需要我们精心的呵护。在参观过程中遇到因降雨、沙尘天气导致洞窟暂停开放，请您配合工作人员的安排，如延时开放，则推迟参观计划，如无法参观则按莫高窟规定退票。

4、莫高窟里是不允许自己用手电筒照明的，就连手机灯也不能开，讲解员所用的电筒都是特制的冷光灯。

为保护文物，请不要拍照！相机闪光灯会对壁画有非常大的破坏。

5、每年 9 月敦煌可能会择期召开文博会，莫高窟为保证文博会期间的政府接待任务可能会临时关闭，此时参加敦煌的游客，如无法参观莫高窟，会替换参观莫高窟姊妹窟【西千佛洞】，具体以实际通知为准。

6、特别说明：由于莫高窟门票需提前预约以及每日限游览人数等政策影响，因此具体进窟时间以景区实际安排为准，行程中景点游览顺序可能有所调整，带来不便还望谅解。

【翡翠湖-茶卡壹号盐湖】 用餐：早/中/晚餐 住宿：茶卡/青海湖周边

早餐后，后前往【**大柴旦翡翠湖**】（含门票，不含景区小交通）一个被誉为上帝眼泪的地方，景色美如画绝对值得期待，从上俯瞰，就如一颗颗精心加工好的上好翡翠、琥珀绿松石镶嵌在大地上，美的让人心动。

前往【**茶卡壹号盐湖**】（含门票，不含区间车，游览不低于 3小时）茶卡盐湖是古丝绸之路的重要站点，历史上是商贾、游客进疆入藏的必经之地。这里风光旖旎，景色优美。湖面上，时而碧波荡漾，时而青莽苍苍，集秀丽、壮美于一体，在那里时仿佛静止般，天地间是一片纯净的白与蓝，就像做了一场幻境的梦...这里被国家旅游地理杂志评为“人一生必去的 55个地方之一”。

今日超级赠送特别体验：价值 128 元专业无人机旅拍（茶卡盐湖拍摄）。

温馨提示：

当天车程较长，可提前预备好颈枕，行车途中休息，准备好零食，路途辛苦、补充能量，记得在前一晚将相机、手机充满电，以免耽误您拍照，错过窗外美景。

茶卡盐湖由于盐层比较粗糙，赤脚走路时会有些痛，而且湖内深处淤泥较深，所以不建议走的太深，想下湖的游客一定要穿靴子（景区可出租）最好准备一些湿纸巾，当裸露的皮肤沾上盐粒或者盐水后要用淡水清洗或用纸巾擦掉，时间稍长，会对皮肤造成一定的损伤。这里晴天时光线很强，而且还有湖面的反射，都需要防晒准备，而且最好准备一副墨镜保护眼睛。

茶卡摄影指南：

- 1.因为要拍摄出倒影的效果，所以要使用广角镜头
- 2.茶卡盐湖因为光的折射所以建议携带减光镜或偏振镜（由于水面的反射性高，建议拍摄时活用偏光镜来控制反光，以强调湖水的色调或蔚蓝的天空），避免照片过曝
- 3.茶卡最佳的拍摄位置就是盐湖深处，想要拍好照片一定要不怕辛苦往最深处走
- 4.适时利用树木、石头等构图元素，制造出前、中、后景的空间感，或是增加画面的丰富性，如船只等内容，也是拍摄时相当重要的部分
- 5.利用超广角镜头可以拍摄出铁轨向天边无限延伸的感觉
- 6.拍摄时白平衡要略微偏冷一些，这样会显得天更蓝
- 7.拍摄星空的话需要强光手电和三脚架
- 8.最简单的技巧就是从低角度仰拍，这招不管到哪都适用，万能招数。

【青海湖二郎剑--藏寨村寨--金银滩大草原--文迦牧场】 用餐：早/中/晚餐 住宿：湟源/西宁

早餐后车翻越橡皮山、途径黑马河、抵达参观我国最大的咸水湖——青海湖！游览中国最美的五大湖泊之首高原明珠——【**青海湖二郎剑**】（含门票，不含电瓶车，不含游船，游览不低于 3 小时），是我国第一

第六天

大内陆湖泊，也是我国最大的咸水湖。湖面纯净深湛、温柔恬雅的湖水，满载着古老而优美的传说，夹带着文成公主的相思，是如此的波澜壮阔、恢宏磅礴，漫步青海湖畔，拥一抹晨曦在心，握一缕格桑花的明艳于手，不思前尘，不念过往，心中，只存世事通透的安然.....

前往参观【藏族村寨】领略青藏高原特色藏族文化。在这里您可以欣赏到青海湖高原古老的藏族村落，也可以看到当地手工银器，充分展现青海藏族古老的原始风貌，见证藏族同胞脱贫现实，为您的旅途奉上值得回味的独家记忆。

前往【文迦牧场】（游览时间约 1 小时）特别安排：**价值 468 元/人【藏式草原大礼包】**投壶、射箭、蹴鞠、捶丸、飞镖、大力王、藏服换装（变装基础款）、藏式祈福、萌宠乐园（不含喂养）。文迦牧场位于青海省海晏县环湖东路，青海湖东岸，距离青海省省会西宁市 100 公里，总占地面积 800 亩。“文迦”是起始于象雄时期的藏族匠人部落，藏语意为守望者。文迦正对仓央嘉措青海湖遁去之地，意在守望消逝于青海湖畔的仓央嘉措。景区囊括厚重的藏民族文化及仓央嘉措诗歌文化。景区独特的地理区位造就了月出东山和日落西海的奇景，银河带位于景区正上空，有“星空秘境”的美游游江山一梦美西北。前往【金银滩大草原】“在那遥远的地方，有位好姑娘.....我愿流浪在草原，跟在她身旁.....” 很多人都能哼唱出这熟悉的调子，据说王洛宾先生就是在金银滩草原遇见了美丽的卓玛姑娘，才创作了这首广为流传的歌曲。这里还曾是鲜为人知的神秘禁区，它孕育了新中国第一颗原子弹、氢弹，是中国第一个核武器研制基地。金银滩草原的西部与青海湖相临，东北部被祁连山环绕，分为金滩和银滩。在这方圆 1100 平方公里的大草原上，草原牧草肥美、牛羊肥壮，人们以金银遍地来形容这片美丽而富饶的土地，故得名“金银滩”。

友情提示：

1.因青海湖地处高原地区，平均海拔 3190 米。平均比西宁温低 3-5 度，光照紫外线强。即使是盛夏季节前往青海湖也要带长袖衣服，下雨更冷一些；在青海湖景区游览时，请注意不要剧烈活动、不要饮酒。绝大多数人初到高原，会有轻微的高原反应，主要症状是头痛、呼吸急促、对此不必惊慌，多喝水，好好休息，很快就可以适应高原气候。

2.西北地区由于地域辽阔，景点之间车程较长，请游客在来西北旅游时注意休息调配好时间，以充足的体力参加旅游活动另外穿一双合脚、透气性好的鞋，可以为您的旅途省去不必要的麻烦。

第七天

【互助彩虹部落—藏医药文化展览馆—悬空寺—西宁—成都】用餐：早/中/晚餐
住宿：火车上

早餐后，前往“彩虹的故乡”--国家AAAAA级景区--【互助土族故土园】(含门票，游览时间不低于3小时)互助土族故土园是一座大型土族民俗文化主题公园，坐落在青海省互助土族自治县威远镇西南部，距省会西宁30公里，是环夏都5宁旅游圈中的一个重要景点。进入互助，观看土族歌舞、参与土族婚礼、惊险轮子秋等，体验土族民俗风情，土族园集中展示了土族的历史、民俗文化、土族非物质文化遗产、民族建筑风格 and 土族生产生活习俗、这里也可以深入的了解到玉文化等。在这里还专门设有玉文化馆，玉文化馆建筑极大，馆内藏文物400多件，不仅充分体现了玉文化的历史渊源、知识渊源和艺术渊源，而且深刻诠释了玉文化的魔法、丰富、精巧，系统地展现了玉文化的精髓。

后参观【藏医药文化馆】(览时间120分钟)或者同类型参观场所。该馆是一座反映藏医药文化的综合性科普展馆，在此可以尽情领略青藏高原的古风遗韵。目前开设有藏医史、曼唐器械、古籍文献、藏药标本、天文历算、彩绘大观、藏族民俗、等展厅和药师千佛殿。藏族医学有近4000年的历史，唐器械展厅展出的80幅唐卡，为医药学历史上绝无仅有，在世界医药学史上亦属罕见。

后乘车前往【**悬空寺**】（游览时间约 1 小时）史称北禅寺，中国第二大悬空寺，位于西宁市北山，依山傍水，发育完好的丹霞地貌向里凹进，形成大小不等的洞穴，素有“九窟十八洞”之称，红崖间殿宇高悬，栈道回廊，将殿宇楼阁与洞穴相连，使殿中有洞，洞内套洞，洞中塑有佛道诸神像。几千年的历史积淀，造就了其独一无二的文化精髓。大量的壁画，丰富的历史，正缓缓的从悬崖间展现在人们眼前。后前往西宁火车站乘火车返回成都。

第八天

【成都】 **用餐：无** **住宿：无**

抵达成都，结束愉快的旅程。

接待
标准

费用包含：

【住宿】 全程入住指定标准酒店双人标准间。（如出现单男单女，尽量安排拼房，如无法拼房，请自补房差）。

温馨提示：西北地区住宿条件有限，西北旅游接待条件不能与内地大城市一带同档相比，请不要用内地酒店标准来衡量西北的酒店。

参考酒店：

张掖：彩虹湾、骏怡、林松、雅客、山水文旅、瑞安精品、顺祥、丹霞之星、涂窝假日、西域、艾瑞精品、泓亭国际、如家诗柏·云、飞天假日、铂悦精选、凯利、千玺丝路、星程、蓝诺、菲住不可、爱尔、IU、嘉泰、索艾尊享、福顺商务、汉庭、美联假日、摄影国际、天宇之家游多多客栈、索性、丹霞口石头城、悠长假日、福来、临泽龙泉山庄、祥豪假日、骏悦、临松、盛世锦园、荣泰、钻石、富莱登、崇文、新城、天德、七彩、绿洲假日、恒达丽景、公航旅明珠、凯艺、天源、天润金座、辛悦、兰庭嘉朋、尚景国际、俊怡精选、天鸿、隆盛、喜来顺、润圆、喜来顺、天鸿、邮电、祥永、丝路悦港、鼎盛、佰度 或同级酒店

敦煌：曼陀罗精品、川渝、祥云、纪家庄、长青山庄、博康、唐乐宫、星光、滨河国际、玺迎缘、博汇文华、瀚海明珠、金龙、途远金果乐、富景文华、汉长城商务、格林豪泰、赛尔迪、安和、速 8、如家、文盛、锦都、桓宇、云天国际、天河湾、敦和、盛假日、悦华欢朋、维景、阳关恒业、飞天开泰商务、莫高、佳禾缘、嘉华丽致、木刻艺术、河西走廊或同级酒店

大柴旦：黎明假日酒店、国华宾馆、健康宾馆、天成大酒店、高原蓝假日酒店、华顺宾馆、盛茂酒店、首兴商务宾馆、华顺宾馆、众恒品质酒店、碧海云天酒店、馨锦酒店、西海宾馆、红崖酒店、梦之旅酒店、儒商酒店、丽湖雅致大酒店或同级酒店

茶卡：融和鑫酒店、金天利宾馆、圣之蓝酒店、齐鲁宾馆、格日酒店、长鑫大酒店、金桔酒店、海丰大酒店、银湖之星酒店、君道酒店、天锋大酒店、天镜瀚海、高峰大厦、巴州宾馆或同级酒店

西宁：三和商务宾馆、工商宾馆、迎客松宾馆、金雅居宾馆、唐人驿宾馆、西雅商务宾馆、兰园商务宾馆、博和酒店、灏岚酒店、锐翔酒店、冬宝酒店、吉顺福酒店、虎台酒店、佳和酒店、荣熙酒店、祥云山水酒店或同级酒店

【交通】 当地 2+1 豪华大巴车，一人一正座。

【景点】 行程中所列已含的景点首道门票（不含景区内小景点、其他娱乐项目、景区小交通等费用）。

【导游】 持有导游证的专业全程优质导游服务。

【餐费】 全程酒店 5 早 12 正；正餐餐标 25 元/正/人，正餐 8 菜 1 汤，4 荤 4 素；（酒店赠送早餐，正餐如用餐人数不足 10 人/桌，菜量视人数酌减）；早餐和正餐，不用餐者餐费不退。未包含的正餐可在当地自行品尝特色美食。个别地区属于少数民族聚集地，当地饮食与游客饮食习惯差异较大，餐饮条件有限；且

西北地区地广人稀，物产匮乏，物价高，餐饮条件十分有限，如有忌口或不适应敬请游客谅解并自备食物。

【儿童】 儿童 2岁~12周岁以下含旅游巴士车位、半餐、导游（其余费用一律自理）。

备注：因儿童不占床，不含早餐，如需要早餐请自行在酒店购买。

费用不含

- 1、单房差或加床。
- 2、全程小交通，景区观光车，游船，烤全羊等特色餐食，娱乐活动等行程中未注明包含的费用均不含。
张掖七彩丹霞区间车 38元/人（必消）、翡翠湖区间车 60元/人（必消）、茶卡壹号盐湖区间车 60元/人（建议必消）、青海湖电瓶车 120元/人、青海湖游船 100-140元；（如遇景区价格调整，则以景区政策为准）
- 3、旅游者到出发地火车站/机场的交通费。
- 4、因交通延误、罢工、天气、飞机机器故障、航班取消或更改时间等不可抗力原因所引致的额外费用。
- 5、酒店押金、酒店内洗衣、理发、电话、传真、收费电视、饮品、烟酒等个人消费。
- 6、当地参加的自费以及以上“费用包含”中不包含的其它项目。
- 7、旅游人身意外保险，请自行购买。
- 8、地面服务费（如行李物品保管费、托运行李超重费等）。
- 9、自由活动期间的餐食费和交通费。
- 10、因旅游者违约、自身过错、自身疾病导致的人身财产损失而额外支付的费用。
- 11、因景区价格调整产生的门票差价

【请认真阅读以下温馨提示】

【预定须知】

住宿：按 2 人入住 1 间房核算，如出现单男单女，请补齐单房差以享用单人房间。

团队用餐：十人一桌，八菜一汤，人数不足十人时，在每人用餐标准不变的前提下调整餐食的分量。

游览：景点游览、自由活动、购物店停留的时间以当天实际游览为准。游推荐项目，请自愿选择参加，请您仔细阅读本行程，根据自身条件选择适合自己的旅游线路，出游过程中，如因身体健康等自身原因需放弃部分行程的，或游客要求放弃部分住宿、交通的，均视为自愿放弃，已发生费用不予退还，放弃行程期间的人身安全由旅游者自行负责，团队游览中不允许擅自离团（自由活动除外），中途离团视同游客违约，按照合同总金额的 20% 赔付旅行社，由此造成未参加行程内景点、用餐、房、车等费用不退，旅行社亦不承担游客离团时发生意外的责任，如遇台风、暴雪等不可抗因素导致无法按约定行程游览，行程变更后增加或减少的费用按旅行社团队操作实际发生的费用结算，出游过程中，如产生退费情况，以退费项目旅行社折扣价为依据，均不以挂牌价为准。

差价说明：如遇国家政策性调整门票、交通价格等，按调整后的实际价格结算，赠送项目因航班、天气等不可抗因素导致不能赠送的，费用不退。

出团通知：出团通知最晚于出团前 1 天发送，若能提前确定，我们将会第一时间通知您。

意见反馈：请配合导游如实填写当地的意见单，不填或虚填者归来后投诉将无法受理。

其它：按有关规定：当地空调旅游车车型根据此团游客人数而定，保证每人每正座，若客人自行放弃当日行程，车费不予退还。因人力不可抗拒的因素造成行程时间延长或缩短，费用增加及损失由客人自行承担。行程减少，旅行社退还行程未产生的费用。确认出团前，如遇国家政策性变化和价格调整，按国家规定执行，在处理投诉时以游客在当地所签意见单为依据，出发前请携带有效身份证件原件（以备住宿及火车站验票所需）、旅行社提供的出团通知及游览行程；

请务必提供准确的联系方式，并保持手机开机状态，以便旅行社与您取得联系；因不可抗力因素（如飞机、火车晚点）造成的参观景点时间压缩，旅行社不承担相应连带责任，敬请谅解。

【旅游提示】

1、出发前请携带有效期内的身份证件原件（以备火车站验票、办理登机牌及住宿所需）；

特别提示：对于失信人员参团旅游，我社根据我国相关法律法规的规定，一律坚决拒绝。但对于其故意隐瞒，我社没有甄别的义务和能力。报名后，由于失信人员不能购买相应的交通工具，我社会按该游客临时退团处理，并要求其承担相应损失。旺季期间，由于交通资源有限，由于失信人员不能购买相应的交通工具，可能会造成该游客长期滞留旅游目的地，而无法返回出发地。在此期间，我社不会提供任何相关服务或协助，一切费用由该游客自理。

2、请务必提供准确的联系方式，并保持手机开机状况；以便当地旅行社与您取得联系；

3、因不可抗力因素（如火车晚点，堵车，景区排队，景区整修，天气原因等）造成的参观景点时间压缩，与旅行社无关，旅行社不承担任何损失，敬请谅解；

4、青海为高原地区，海拔较高，若有高原反应，请备高原反应的药物。

5、高原地区温差很大，紫外线强，请游客根据自身情况，带足衣物、太阳镜、伞及防晒用品。

6、部分景区和餐厅有购物性质的场所，绝非本社安排，导游亦不会推荐和引导，购买请慎重！

7、受旅游地自然条件限制，景点沿途餐厅的条件与内陆旅游地区相比较，无论从软硬件设施或饭菜质量都有一定的差距，我们会努力与餐厅协调，满足不同游客的需求。

8、西北地区由于地域辽阔，景点之间车程较长，请游客在来西北旅游时注意休息调配好时间，以充足的体力参加旅游活动。

9、西北地区受少数民族和宗教影响，风俗习惯与内地不同，游览时（如进寺庙），请谨记导游宣布有关旅游注意事项，入乡随俗，在任何场合下都不要提及有关少数民族的宗教和政治敏感问题，配合好导游工作。

10、出门在外请大家谨记安全第一。妥善保管好个人的财务和贵重物品。

11.入住酒店检查房间设施，如有问题请立即告知酒店服务人员，遵守入住酒店规定。如需交押金，请自行保管好押金条。退房时，房间设施无损坏，前台自行办理退押金。

12、夜间或自由活动期间宜结伴同行并告之导游，记好导游电话备用。注意安全，保管好个人财物，贵重物品请放置酒店保险箱保管或到酒店前台免费寄存；

13、文明出行，自觉爱护景区的花草树木和文物古迹，不任意在景区、古迹上乱刻乱涂。

14、行程结束前请配合地接导游如实填写当地《游客意见书》，由于旅游行业的跨区域性，地接社均不受理因虚假填写或不填意见书而产生的后续争议和投诉；如在行程进行中对地接旅行社的服务标准有异议，请拨打我社 24 小客服有争议尽量当地解决。如在旅游期间在当地解决不了，可在当地备案，提醒：旅◇游投诉时效为返回出发地起 30 天内有效。

15、我社统一安排送站，送站会提前一天晚上告知具体联系方式请您保持电话畅通。

【安全须知】

本告知是根据国家相关部门的统一要求，为维护消费者权益，保障旅游安全，向游客做出的行程计划的安全说明及有关提醒和警示，所涉及的内容是旅游合同的组成部分，具有法律效力，请认真阅读并签名表示同意。

一、对于证件和私人物品的安全须知

1、证件和私人物品的保管：

旅游行程当中可能涉及但不限于身份证、护照、签证、交通工具票证、保险单、学生证、老年证、军官证、户口本、

现金、支票、邀请函、银行卡、手表、提包、首饰、衣服、手机、手提电脑、眼镜等任何证件和私人物品，均由游客随身携带、自行保管并在需要使用时主动向导游领队表明并出示。

2、导游领队和其他旅游服务人员均不能代替游客承担保管责任，更不能代表本公司与游客订立任何形式的保管协议。

3、上述证件和私人物品遗失导致可能产生的费用将由游客自行承担。

4、复印件的保留：上款提及的证件需保留复印件随身携带并与证件原件分开保留以备急用。

5、证件检查：

(1)、当遇到检查证件时，应告知导游或领队处理，不轻易应允。

(2)、导游或领队不在现场，要礼貌地请检察人员出示工作证件，防止上当受骗。

6、证件的遗失：

(1)、证件遗失或被偷窃，游客应立即报告导游或领队并向警方报案，同时请警方出具书面遗失证明。

(2)、出境游客应向旅游目的地相关机关申请补发签证，向我国使领馆等机构申请补办旅行证件。

二、游客对于餐食的安全须知

1、行程中安排的餐饮服务：由于个人的身体状况、宗教信仰、适应能力，以及口味需求的不同，请提前将个人习惯告知导游领队，如行程当中安排的餐食不能满足您的需要或者引起您的不适，请立即拒绝接受相关服务，并告知本公司、旅游主管部门或食品卫生管理部门，您的权益才会得到可靠保障。

2、游客自行购买的餐饮服务：主动检查提供服务者的服务和卫生资质，拒绝食用不了解的食物，拒绝食用生冷食物，拒绝食用变质食物并注意自己身体的适应能力，以免引起身体不适。

三、游客对于酒店住宿的安全须知

物品的保管：进出房间要随手关门关窗，物品交由酒店专门部门保管，放置于房间内的物品发生遗失会得不到任何赔偿。

物品的使用：

1、主动阅读酒店设施设备的使用说明和守则，对于不会使用的设施设备应主动向酒店服务人员询问，防止操作不当造成意外事故。

2、任何损坏酒店物品的行为会被要求按照酒店规定进行赔偿。

3、危险区域提示：包括但不限于酒店的卫生间、游泳池、健身房、餐厅、酒吧、

天台、水池、通道等区域均是容易发生危险事故的区域，请在包括但不限于地面湿滑、恶劣天气、身体状况不适、穿着不当等的情况下不前往上述危险区域。如确需单独在上述区域停留，应有同行游客或者导游领队陪伴或在附近守护。使用开水的时候务必注意安全，避免烫伤。使用卫生间时地面容易打滑，一定要先把防滑垫放好后使用，以防滑倒受伤。

4、酒店的消费：酒店的房间、餐厅、娱乐场所等区域均有可能发生团费之外的消费行为，请主动向酒店服务人员了解消费细节并自行进行结算。

5、每次退房前，请检查您所携带的行李物品，特别注意您的证件和贵重物品。房间内配备的浴巾、毛巾、手巾、烟缸等物品均不可懈怠。

四、游客对于交通工具安全须知

1、飞机：主动阅读和了解并遵守航空管制的相关条例及规范，健康状况不适宜乘坐飞机的应主动拒绝。

2、汽车：

(1)、主动阅读和了解车辆安全规范，车辆停稳方能上下车，讲究文明礼貌，优先照顾老弱病残，不随意更换座位，

随时系好安全带，拉紧安全扶手，车辆行驶期间禁止在车厢内走动和将头手伸出车窗外。

(2)、按照惯例和规定旅游车辆不能乘坐车辆的第一排导游领队专用座位，以免发生意外后不能得到赔偿。

(3)、恶劣天气、路况不好或者游客患有任何疾病的情况下是不适合乘坐汽车的，游客可以根据自身对安全因素和身体状况的评估拒绝乘坐汽车以免发生意外事故。

(4)、对于导游、领队或承运人的不当行为，游客应立即制止并告知本公司，旅游主管部门或交通安全管理部门，您的权益才会得到可靠保障。

3、水上交通工具：（含快艇）

(1)、主动阅读和了解相关安全须知和救生细则，登船前应穿着救生衣及佩戴救生圈。

(2)、不能停留在船坞、跳板、甲板、船头、船尾、船舷、机舱、驾驶舱等任何非指定乘客停留的区域，不能在船上嬉戏打闹，听从承运方工作人员的安全指示。船头颠簸剧烈，不要乘坐船头，以免发生意外身体伤害。

(3)、恶劣天气（包括风浪雾雨天气）以及游客不会游泳或患有任何疾病的情况下是不适合乘坐水面交通工具的，游客应根据自身对安全因素和身体状况的评估拒绝乘坐，以免发生意外事故。严重的心脏病、精神病、高血压、高度近视、颈椎病、腰椎病、骨折等疾病患者不能参与快艇活动。以上疾病类型只是简要示例，如游客尚有其他疾病可能不适合参加旅游活动的，请主动向旅行社告知或咨询。

(4)、对于领队导游或承运人的不当行为，游客应立即制止并告知本公司、旅游主管部门或交通安全管理部门，您的权益才会得到可靠保障。

(5)、导游或者领队告知安全须知及安全乘坐方式后，如仍要求落坐包括但不限于上述（2）安全范围以外的区域，请游客先对自身情况作好谨慎评估，如行驶过程中出现任何突发及意外情况与旅行社无关，由游客自行承担相关责任。

4、火车：主动阅读和了解相关安全须知和乘坐规范，不前往任何非乘客停留的区域以免发生意外事故。上下床铺要注意安全，避免踩空摔倒；放置行李时注意安全，如太重建议放在床下，避免放行李架时产生行李掉落或者摔倒产生安全事故；火车上接开水时注意别被开水烫伤；火车上上卫生间时注意门缝以免夹伤手；火车上走动要注意火车运行时的晃动，避免晃动时产生摔倒；尽量不要在车厢连接处长时间停留，以免火车转弯时产生安全隐患，伤害到自己；上、下楼梯请扶好站稳，避免踏空或摔伤；下车时请记住车号、车型。

五、游客对于游览观光娱乐的安全须知

1、在行程中的各个服务区或者公共区域（如高速公路临时停车处、机场或者交通候机、车室、酒店或者宾馆楼梯处等公共区域），请游客注意安全，如遇下雨、地面湿滑、穿着不当、光线明暗的情况在行走时务必小心，以防摔、滑倒。

2、景区景点的游览：行程中参观游览的景区景点均有严格的游览规则和安全提示，游客应主动阅读和了解相关安全规范，严格禁止前往非游客停留的区域，游客可根据自身对安全因素和身体状况的评估拒绝游览景区景点，禁止任何远离导游领队救助范围的个人行为。

3、娱乐设施的使用：通常的娱乐设施设备都带有一定程度的刺激性，游客接受服务前必须做好身体健康状况检查，并为自己选择该服务后有可能产生的不良反应作出合理的预计，导游领队、其他旅游服务人员及同行游客均不能代替您对是否接受该服务作出风险判断，而且常规的旅游意外伤害保险也不会涉及该版块的风险赔付。

4、涉及到行程中安排有按摩、推拿等项目的情况，请游客量力而行，如自身情况不适宜或者平时未参加过此类活动的游客建议慎重考虑。针对需要参加的游客，在按摩或者推拿过程中如感不适或者用力轻重等问题请随时跟按摩师进行沟通，需要领队协助沟通时请提前告知领队，避免因按摩造成身体受伤。

5、特殊游览地区的安全警示：

(1)、高海拔地区：A、高海拔地区针对患有肝、肺、肾、脾等各种身体器官有病变史及高血压、心脏病、贫血、皮

肤外伤，以及以往患过各种疾病或正在患病期间的游客均禁止前往。B、游客出发前必须到正规医院进行严格的全面身体检查，得到医生书面许可方能前往游览。C、游览过程中应随时带好各种防备药品，如果不慎在旅游过程中患上任何疾病或身体不适（包括轻微感冒或高原反应）应立即终止游览，卧床休息并告知导游领队，立即接受入院治疗。D、禁止剧烈运动，情绪暴躁，暴饮暴食，吸烟喝酒，注意自身保暖，保证充足睡眠，防止紫外线辐射，脱团外出需通知导游并有5人以上结伴出行。E、进入高海拔地区后要多吃碳水化合物、易消化的食品，多喝水，多食水果、蔬菜等富含维生素的食物，不要频繁洗浴。内服药及抗缺氧药物：红景天（如出发前3天服用红景天将可大大减轻高原反应）、葡萄糖、感冒通、泰诺、白加黑、诺氟沙星（或复方新诺明）；用于胆道、肠道及呼吸道感染；多本酶片（或乳酸菌素片、黄连素等）、用于消化不良、食欲不振；因缺氧和气压低的关系，很多时候开水都未滚透，初抵时可能会引起肚子痛、腹泻现象，所以需要准备此类的止泻药和止痛药；如加合百服宁、必理通、止痛片及头痛散等；预防高山反应引起的头痛；清热药品；如润喉片、菊花茶、夏桑菊及西洋参冲剂；维他命C可令身体增强抵抗力。

外用药用外药：纱布、绷带、创可贴、碘酒、止血带等也必须备齐；润唇膏能防止嘴唇干裂；云南白药能止血；风油精能提神、醒脑、镇痛；红花油能主治跌打损伤、风湿骨痛膏。

(2)、江河溪湖海等近水区：A、严格禁止前往自然水域及没有救生人员设备的区域游泳，任何靠近水边的活动（包括拍照、捡贝壳、散步等）都必须至少保证10人以上并由导游带领同行，如同行游客当中有不会游泳的，应在当地就近聘请救生人员，以备发生不测时紧急施救。不能赤脚在沙滩或礁岩上行走，以防划伤烫伤，引起感染病变。B、在可以允许的区域进行游泳，必须穿戴救生衣才能下水，首先试探水温，提前进行不少于15分钟的热身锻炼，下水前必须邀请导游或同行游客在水边看护，游泳时间不宜超过20分钟。整个活动过程不可跳水潜水，不可打闹嬉戏，不可越过安全警戒线，不可前往水深深度达到自身身高50%的区域进行活动。16岁以下儿童和60岁以上老人禁止进行游泳活动。C、所有的水上游乐设施均属于高危游戏项目，包括但不仅限于水上摩托艇、快艇、香蕉船、水上降落伞、深潜浮艇、潜水艇、水上飞机等活动均是不适合团队游客去参加的活动，请游客做好自身安全防护并自愿酌情参加类似活动。D、任何海岸水岸、礁岩崖壁都是高度危险的区域，游客在参观游览时应至少与上述区域保持不低于20米的距离，以防止不慎跌倒滑落。3)、高山峡谷岩洞地区：A、游客应当严格遵循景区景点的游览路线和游览方式进行，不能逾越游览范围。B、在参观游览活动中，禁止使用明火，破坏野生植物和动物，不可攀爬树木岩石；远离滑湿地段，在坡度超过10度地段应保持至少5人结伴同行并缓慢步行，应保持与落差超过50CM的地段的危险地区20米的有效安全距离。C、高山峡谷岩洞地区不适于在雨雾雪风的天气状况下进行游览，如果游览中途遇到天气变化，应立即终止游览并返回就近安全场所躲避等候救援。D、患有脑、肝、肺、肾、脾等各种身体器官有病变史及高血压、心脏病、贫血、皮肤外伤，以及以往患过各种疾病或正在患病期间的游客，特别是脊椎腰椎、手脚关节等部位容易劳损或受伤的游客不宜前往。

(4)、冰雪旅游区：由于景区内道路等地方有结冰现象比较湿滑，务必请游客穿轻便、防滑的平底鞋，注意安全；游玩及步行时一定注意防滑，防止摔倒；特别注意有安全警示牌提示区域，务必遵守警示牌的相关提醒，存在安全隐患的区域严禁进行游览或者停留照相。若出现用餐、景区里面观光车和索道等需排队等候现象，请游客谅解并配合导游和景区工作人员的安排。

5、游览时间的提示：

景区景点的合理游览时间是保障游客安全顺畅游览的重要条件，游客应在签订的合同范围内，严格遵循游览时间的规定，对于导游、领队缩短和延长游览时间，危及游客权益和安全，游客应立即提醒导游领队人员并告知本公司、旅游主管部门，您的权益才会得到合法保障。

其他安全须知：

法律和风俗提示：各国家和地区均有不同法律法规和风俗习惯，游客在出游前应主动了解并遵守和尊重游览地的要求，对于不甚了解的情况游客应主动向本公司提出书面询问并将会得到我们的及时答复，除本须知内容外我们不再另外召开说明会议或提供任何形式的告知和提示。

游览行程单之外的活动风险提示：除游客和本公司签订的合同协议和确认的游览行程单当中的服务内容，本公司不再主动提供任何额外的服务。任何非本公司书面说明并签订服务协议的服务内容和游览行为均将视为是游客的自愿行为，是游客自由安排活动的一部分，游客了解并承担一切服务内容和风险。我公司郑重劝阻游客不参加包括但不限于赛场、骑马、攀岩、漂流、探险、滑翔、潜水、游泳、滑雪、滑冰、滑板、跳水、热气球、直升机、蹦极、冲浪等有可能产生危险并伤害到游客人身和财产安全的任何参观游览活动。

法律协定声明：游客与我公司签订的协议内的游览行为，由我公司提供质量保证和承担法律责任。导游领队及其他游览过程中所涉及到的服务人员均未得到我公司授权，不能代表我公司于游客达成任何形式的协议和承诺，未与我公司签订书面协议的服务行为不能列为合同变更的范畴，得不到我公司提供的质量保证，也不能由我公司来承担法律责任。

委托人签章提示：如果您是代表其他参团游客在本告知书上签字，请严格履行委托人的权利和义务，仔细调查其他游客的健康状况并将该告知书的全部内容逐一向您代表的每一个位游客转达。

旅游保险购买提示：我公司建议游客在出游前购买足额的交通工具保险、人身伤害保险、紧急救援保险和特殊项目意外保险，以保障在发生意外情况下的赔付治疗需要，您可以选择自己与保险公司联系购买。

年龄低于 18 周岁且未有监护人陪同单独出行的旅游者，必须监护人签订合同并提交监护人书面同意出行书。

在行程中听从导游或领队的安排，游客擅自脱团发生的人生伤亡及财产损失旅行社不承担责任；自由活动期间应注意自身人身及财产安全，建议旅游者不参加任何高风险的活动，如若参加高风险活动发生意外伤亡事故旅行社概不负责。