



避寒



度假



颐养



休闲



B
A
N
X
I
A
H
A
I
N
A
N
U
A
N
D
O
N
G

半夏暖冬 海南康养行

纯玩

双飞15日游

海南
祖国最南端

极佳 分布广泛
康养温泉



0购物 0自费

温馨提示

1. 逢元旦、春节加价 200 元/人/天
2. 基地客房 7 天打扫一次房间，更换一次布草
3. 请提前 10 天预定

天然
大温室

年平均气温 22℃ 以上

文昌高隆湾 康养度假基地

核心地段

景色优美

精品基地

专业暖心

🍴 包含住宿和三餐 🚗 机场或车站往返接送各一次 💎 含人身意外保险

- 位于海南五大开发区之一文昌市高隆湾旅游度假区，毗邻高隆湾海滩仅700余米
- 有公寓风格以“海岛风情”为特色的147套精装酒店式公寓，让您可以随时轻松拎包入住，这里可欣赏到清澜半岛和高隆湾海景风光

公寓配套 营养餐厅、棋牌室、阅览室、自助洗衣、游泳池、桌球、乒乓球、健身房、儿童乐园、理疗医务室、超市等，供您休闲使用



地理位置：文昌高隆湾康养度假基地位于海南省文昌市，距离省会海口市仅17分钟车程，拥有全省最长的278.5公里海岸线，与海口、三亚一并被全球权威旅游机构评为“中国特色魅力城市”。

配套设施：基地门口就有公交车站、超市，步行5分钟到达高隆湾核心生活区，聚集各式餐饮、商场、菜市场、银行、社区医院等，基地内设施配套齐全，有自助洗衣房、游泳池、棋牌室、阅览室、会议室、健身房、儿童乐园等；可自行组织参加乒乓球、桌球、书法及手工、K歌、舞蹈、乐器、老电影、太极拳、八段锦等活动；亦可前往最大海鲜市场——渔人码头自费购买刚捕捞的海鲜加工，体验赶海渔家生活。

酒店房间：💎 温馨的布置 💎 宽敞的房间 💎 贴心的服务 💎 专业的疗养
(房间面积约50平，均拥有独立阳台，大容纳冰箱，配套电磁炉可简单开火做饭)

健康饮食：含三餐——早餐自助餐，正餐三荤三素一汤；用餐方式——由专业厨师配置老年养生餐，执行分餐式或自助式。

周边景区：高隆湾、渔人码头、清澜西沙码头、椰子大观园等将是您休闲娱乐游玩的不错选择。

饮食参考：



琼海博鳌 康养B基地

核心地段

景色优美

精品基地

专业暖心

🍴 包含住宿和三餐 🚗 机场或车站往返接送各一次 💎 含人身意外保险

- ◈ 坐落于博鳌黄金海岸，基地配套设施齐全
- ◈ 拥有全海景主题豪华客房、极具艺术气息的大型多功能会议中心、拥有SPA、理疗专业场所、充满童趣的儿童乐园以及动感十足的健身中心等，倾力打造滨海旅游度假“头等舱”



地理位置：琼海博鳌康养B基地位于海南“天堂小镇”——**博鳌镇**，与举世瞩目的博鳌亚洲论坛会址遥遥相望，毗邻“千年渔港”潭门镇，距离海边步行15分钟左右。

配套设施：基地内设施配套齐全，有健身房、**文艺中心**、**自动麻将**（计时收费）、**游泳池**、乒乓球、台球、棋牌室等，基地外有公共交通，基地内有共享单车、电车、电动汽车租赁，供您休闲使用。

酒店房间：💎 温馨的布置 💎 宽敞的房间 💎 贴心的服务 💎 专业的疗养
(约50平, 独立观景阳台, 衣柜、电视、书桌、沙发、空调、吹风机、24小时热水、WIFI服务)

健康饮食：含三餐——早餐自助餐，正餐炒菜类4-8种、海鲜类2-4种、面点类4-6种及其他等；用餐方式——客人持餐卡消费，**自助式用餐**。

周边景区：海南多河文化谷，**白石岭**，**博鳌海洋馆**，万泉河，博鳌亚洲论坛，博鳌禅寺等景点将是您休闲娱乐游玩的不错选择。

饮食参考：



万宁兴隆 康养A基地

核心地段

景色优美

精品基地

专业暖心

🍴 包含住宿和三餐 🚌 机场或车站往返接送各一次 💎 含人身意外保险

- 坐拥客房1040间，庭院设有欧式温泉泡池及水疗SPA和大型游泳池等多种辅助设施，以供商务休闲之需
- 所有客房均设宽阔阳台和温泉泡池，在温汤如玉的泉水中放松身心，近赏高尔夫和森林公园美景，远眺如黛青山，体验惬意人生
- 基地包含5个功能分区，配套设施十分齐全：设有手动麻将机、羽毛球、乒乓球、棋牌室等娱乐室



地理位置：万宁兴隆康养A基地，坐落于海南东线海湾**温泉名镇**——兴隆。整个酒店依山而建，气势磅礴，三面环绕着葱郁繁茂的森林公园、高尔夫球场和国家3A景区亚洲风情园。

配套设施：基地包含5个功能分区—中部2区设大堂、西餐厅及商务中心等，3区五楼设KTV包房、舞厅，西北部4区设有超市、酒吧、网吧、游戏机房，南部5区设有中餐厅，配套设施齐全，**健身房**、儿童乐园、剧场乒乓球室、桌球室等。每周1/3/5免费**测量血压**建档；每周一次包饺子活动；组织周边景区游玩（费用自理）。

健康饮食：含三餐——早餐自助餐或营养套餐，正餐套餐**四菜一汤**，用餐方式——由专业厨师配置老年养生餐，执行分餐式或自助式。

酒店房间：💎 温馨的布置 💎 宽敞的房间 💎 贴心的服务 💎 专业的疗养

（约35平，均有独立宽敞、观景阳台和温泉泡池，装修风格为暖色调的欧式风格）

周边景区：兴隆，中国温泉名镇，海南华侨之乡，奥运圣火传递城市，毗邻石梅湾、南燕湾和分界州岛等三个海滨旅游区，共同成就泛兴隆旅游度假区。这里拥有**兴隆热带植物园**（国家4A景区）、热带观鹿园、**兴隆亚洲风情园**（国家3A景区）、东南亚风情园、四大公园等景点将是您休闲娱乐游玩的不错选择。

饮食
参考：



万宁兴隆 康养B基地

核心地段

景色优美

精品基地

专业暖心

 包含住宿和三餐  机场或车站往返接送各一次  含人身意外保险

- 基地内酒店拥有客房百余间，舒适的居住空间与室外的自然风光相互融合，客房洗浴用的是天然温泉水，免去您外出的烦恼
- 这里的温泉水温高达40℃以上，属于养生疗养上佳的硫磺性温泉



地理位置：位于万宁兴隆温泉度假区内，临近兴隆热带植物园和绿道环绕。

配套设施：有室外温泉池、泳池、药浴泡池、桌球室、乒乓球室、棋牌室、健身室等；还可自行组织参加乒乓球、桌球、舞蹈、太极拳、八段锦等活动。

酒店房间： 温馨的布置  宽敞的房间  贴心的服务  专业的疗养
(约35平，电视、空调、拖鞋、24小时热水、吹风机、温泉淋浴)

健康饮食：含三餐——早餐：四点一粥；正餐：套餐四菜一汤；用餐方式——执行套餐分餐式。

周边景区：热带植物园、咖啡谷、巴厘村、兴隆南药园、网红南洋茶餐厅等景点将是您休闲娱乐游玩的不错选择。

饮食参考：



儋州海景 康养基地

核心地段

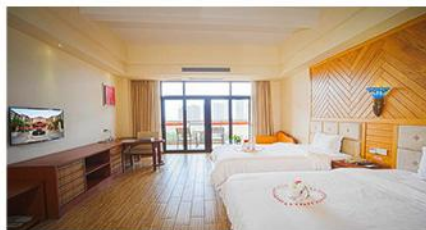
景色优美

精品基地

专业暖心

🔑 包含住宿和三餐 🚗 机场或车站往返接送各一次 💎 含人身意外保险

- ◉ 儋州海景康养基地占地面积5万平方米, 房间配套设施齐全, 距沙滩仅一路之隔
- ◉ 站在阳台即可一览海花岛盛况和西部日落海景以及洋浦大桥、洋浦港等景色



地理位置: 儋州海景基地于“海南省西部骄子-儋州白马井镇”的**滨海新区**, 距离白马井镇生活区2公里, 海花岛车程6分钟, 白马井卫生院10分钟车程, 洋浦医院15分钟车程, 到达白马井高铁站近10分钟车程。

配套设施: 基地娱乐设施一应俱全, 有乒乓球桌、健身房、**手动麻将机**免费、洗衣房、**室外游泳池**、篝火晚会、广场舞、**赶海** (赠送赶海工具) 等等, 可免费参加基地不定时举行的**篝火晚会**。

酒店房间: 💎 温馨的布置 💎 宽敞的房间 💎 贴心的服务 💎 专业的疗养
(所有房间均有阳台, 临窗可观静谧园景)

健康饮食: 含三餐——早餐、中餐、晚餐, 用餐方式——执行套餐或**半自助**分餐制。

周边景区: 儋州海景康养基地毗邻国家级洋浦经济开发区, 临近**东坡书院**、**千年古盐田**、鹭鹭天堂石花水洞等景点, 是海南岛的西线明珠。

饮食参考:



儋州海花岛

度假康养基地

核心地段

景色优美

精品基地

专业暖心

 包含住宿和三餐  机场或车站往返接送各一次  含人身意外保险

- ◉ 位于儋州海花岛2、3号岛，恒大酒店集团开发品牌
- ◉ 周边有美食商业街、五国温泉城、海洋乐园、雪山水上王国、童话世界、博物馆等
- ◉ 以度假+居家为核心，以活力+时尚为风格，以友邻+好客为服务理念，致力于为客户呈递贴心周到的管家服务和家一般自由温馨的康养度假体验



地理位置：素有“中国迪拜”之称的恒大海花岛，位于海南省儋州市排浦港与洋浦港之间的海湾区域。该岛由三个独立的离岸式岛屿组成，规划填海面积约8平方公里，规划平面形态为盛开在海中的三朵花，故取名为“海花岛”。

配套设施：配套齐全完善，岛上有大型生活超市，有**海滩**；收费项目：康体设施泳池、健身室等。

酒店房间： 温馨的布置  宽敞的房间  贴心的服务  专业的疗养
(22-33M²，配有冰箱；部分房间厨房可开火，可自行配备厨具做饭)

健康饮食：含三餐——早/中/晚，用餐方式——执行套餐或**半自助**分餐制。

周边景区：儋州海花岛基地毗邻国家级洋浦经济开发区，临近东坡书院、石花水洞、**千年古盐田**、**鹭鸶天堂**等景点，是海南岛的西线明珠。

饮食参考：



半夏海南 双飞15日游

行程概览

BanXiaHaiNan · XingCheng



纯玩

第一天 / Day 1

成都 --✈-- 海口 (飞机)

第二~十四天 / Day 2-14

全天自由活动 (超多周边景点逛不停)

第十五天 / Day 15

海口 --✈-- 成都 (飞机)

康养度假胜地



特别说明及接待标准

交通	<p>天府-海南-天府往返飞机经济舱</p> <p>*因天气原因或政府原因，不能正常起飞降落，导致行程不能如期进行；可选择原价退还或者延期出行，我社不赔偿任何费用，报名此行程即默认此条，请报名前仔细阅读</p> <p>*旅行社团队机票一经开出，不退不改。请报名时核对准确信息。如因客人提供信息有误，所产生损失由客人或报名旅行社自行承担</p> <p>当地接送旅游车 *保证一人一正座</p>
住宿	<p>个人所选基地的指定酒店（两人一间，独卫，房型楼层随机安排）</p> <p>共计 14 晚</p> <p>*标间/大床房（独卫、彩电、热水、电话）一人一天一床位，楼层随机安排。</p>
用餐	<p>全程共计 14 早 27 正 以各大基地的餐食为准，所有餐费不用不退</p> <p>注意： D1 只包含晚餐，D2-D14 均含三餐，D15 只包含早餐。</p>
服务	<p>就地安排工作人员拿房卡以及日常问题服务</p>
费用不含	<ol style="list-style-type: none">1、飞机上的餐费，单房差、景点门票、个人消费；一切私人性质的消费海边的自费项目消费2、因交通延误、取消等意外事件或不可抗力原因导致的额外费用3、行程中未提到的其它费用：如门票、游船（轮）、缆车、景区内电瓶车、动车票等费用4、单房差、酒店非免费餐饮费、洗衣、理发、电话、饮料、烟酒、付费电视、行李搬运等5、不含因旅游者违约、自身过错、自身疾病等导致的人身财产损失而额外支付的费用6、康养酒店内球类、麻将、围棋等先到先得原则7、各个基地的费用不含事项
特别	<p>凡患有严重心脏病、高血压、糖尿病、胰腺炎、冠心病、癌症等疾病或已经 年满 70 周岁以上的游客建议不要报名参团，若年满 70 岁参团，必须</p>

说 明	<p>由家人及子女在了解行程后，确保参团者身体健康，同意参加旅行团，并且旅游者本身与旅行社签署《健康调查问卷》或《免责声明》方能签订合同，如有隐瞒一切责任及费用由游客自理！</p> <p>12 岁以下儿童只含空调大巴车位、半餐，其它自理。请自备洗漱用品，根据自身健康状况带必须的药物；行程中请游客朋友们防滑、防摔，务必注意人身安全。客人出行时请带好有效身份证件及其他 优惠证件，身份证请核对是否过期，护照是否有效，驾驶执照无效不能登机或上火车，16 岁以下儿童请带好有效户口簿，请于飞机起飞或火车开车前 120 分钟自行赴机场或火车站集合，由于游客自身缘由导致误机、误火车，产生 的一切后果由客人自己负责。由于游客较多，为防止客人和导游失去联系， 请客人一定随身携带质量监督电话或者谨记酒店联络方式。</p>
保 险 说 明	<p>旅行社已经购买旅行社责任险，已为游客购买旅游人身伤害意外险，旅行社、责任险是旅行社投保，保险公司承保,旅行社在组织旅游活动过程中因疏忽、 过失造成事故所应承担的法律赔偿责任的险种。旅游人身意外伤害险(请关注各保险公司对于投保游客年龄的限制，对于 70 岁以上游客，保险公司一般 是不接受投保)，意外伤害的定义是【指遭受外来的、突发的、非本意的、 非疾病的客观事件直接致使身体受到的伤害】。游客认真阅读旅游人身意外 伤害险的具体条款并无异议后， 自己在保险公司购买或委托旅行社代为购 买。游客如办理旅游意外险，由旅行社代游客到保险公司买，理赔额 度解释 权归保险公司所有)。游客应保证自身身体条件能够顺利完成旅游活 动，游 客自身疾病不在保险赔付范围之列，由自身疾病所产生一切费用均自 理，一 切后果均自担，旅行社及保险公司均不承担责任。因道路交通事故造 成游客 人身及财产损失，将依据《道路交通事故处理办法》进行赔偿，我社 给予协 助。游客在旅游活动中，发生意外伤害时，旅行社协助游客联络医疗 机构进 行救治并向保险公司报案，游客或其家属自行缴付医疗费用，因游客 或家属 拒付医疗费用造成的各种伤害和风险旅行社不承担责任。治疗结束 后，旅 行社出具证明协助游客办理保险赔付手续。</p>
出 行 准 备	<p>旅行携带物品：准备牙刷、牙膏、毛巾及拖鞋等个人卫生用品、有效身份证、现金、换洗衣物、雨伞、照相机、摄像机、并根据自己身体状况选择携带一些常用的药品（如：胃药、防晕药、感冒药、风油精等），如在旅行过程中身体有恙，请尽早告之旅行社工作人员或酒店工作人员！</p>

注 意 事 项

欢迎各位尊敬的贵宾参加此次海南康养之行，为保障各位贵宾在海南养生旅行期间财产及人身安全，请各位贵宾认真阅读并遵守以下安全须知，感谢您的合作，也期望您对我们的安排与服务满意。

一、财产安全注意事项

- 1、身份证、照相机、手机、摄影机、钱包、首饰等个人贵重物品，请贵宾妥善保管。
- 2、晚间切勿单独外出，请结伴而行，并注意自己的人身及财产安全。

二、交通安全注意事项

遵守交通规则，不要强行抢道，随意横穿马路；若发生交通事故，不要惊慌，要采取自救和互救措施，保护事故现场，并迅速报告工作人员和警方。

三、海南临海风浪较大，戏水注意自身安全，切勿私自下水游泳或参加一些水上项目，如有违反产生后果自行负责

四、食宿安全注意事项

1、遇大床换标间或标间换大床，请前台咨询，若酒店有同标准房型可以调换，若没有请客人理解！酒店房间内设施设备如被损坏或者污染，请按照酒店要求自行承担赔偿，酒店房间内若产生行程外消费，请自行承担。

- 2、在入住酒店时个人物品妥善保管，避免理解误差造成遗弃。
- 3、酒店房间不能使用大型电器设备。
- 4、离开酒店随身携带酒店联系卡片，以保证迷路安全返回。
- 5、请自觉遵守酒店禁止抽烟和携带食物规定，若产生不良后果或损失游客自行承担。
- 6、请勿在酒店内高声喧哗，影响他人休息。
- 7、外出就餐时，请注意食品，卫生安全，特别是海鲜，以免引起腹泻等状况。
- 8、洗澡地滑请注意安全。在房间内如有意外发生请及时联系工作人员。

五、确保身体健康：确认自身身体条件能够适应和完成旅游活动。常用药品：降压药、黄连素、感冒药、头疼药、退烧药、创可贴等请根据个人情况带好必备药品

六、观光安全注意事项

- 1、请在景区正常开放时间进行游览，请勿进入未开放区域。

- 2、保持通讯畅通，记录工作人员联系方式，以备不时之需。
- 3、在拍照、摄像时注意往来车辆和是否有禁拍标志，不要在设有危险警示标志的地方停留。
- 4、要慎重参加带有刺激性的活动项目，量力而行，提高自我保护意识，服从安全人员的指挥。
- 5、夜间活动要结伴而行，不要乘坐无标志的车辆，不要太晚返回。
- 6.在进行水上活动时，必须以旅客自己的身体状况为考虑，安全第一为宗旨，并仅限于安全警戒范围线内，如有违反产生的后果由旅客自己承担。

七、人身安全注意事项

- 1、不接受陌生人搭讪及随意添加陌生且不安全微信，慎用聊天及社交软件，防止人身侵害及经济损失。
- 2、尊重当地风俗，特别是有特殊宗教风俗习惯，避免因言行举止不当引发纠纷。
- 3、遇到地震、台风等自然灾害或政治动乱、战乱、突发恐怖事件或意外伤害等人力不可抗拒因素，冷静处理并尽快撤离危险地区，并及时报告工作或与相关部门联系寻求营救保护，善后事宜及未完成行程依据相关法律法规做出处理。

八、康养期间，请选择安全可靠的旅游活动。以免发生危险。若私自参加除我社以外的第三方旅游公司的旅游项目（如当地一日游出海，潜水类），请与第三方公司签订正规的旅游合同，且产生的一切人身及财产安全责任由游客自行负责。

本人已阅读并知晓以上事项，并签字

姓名：

日期：

特 别 说 明

(作为游客与旅行社旅游合同附件的重要内容，游客签订协议即为同意以下条款)

【报价不含】: 各地至集合地点交通费用、景区便民设施、交通保险、行程中约定的自理自费内容、酒水、个人消费、景区内索道、沿途小门票!

【证件说明】: 请您在签订合同的时候提供有效的身份证件以及随行人员的身份证件及姓名，行程中也请您随身携带有效期内的身份证件（国内游客：身份证、军官证，国际游客：护照），住宿及景区同样出示证件！敬请配合旅行社工作！如因个人原因没有带有效身份证件造成无法办理入住手续而造成的损失，游客自行承担责任。

【产品说明】: 为保障本线路产品的顺利成团，在您预订成交后，如无特殊原因，不可更改、取消，否则将按退团说明执行；请客人谅解。请注意行程中的每一条温馨提示，请注意各景区张贴的游览须知。自由活动时间请自行负责自身人身安全及财产安全。公交交通及景区的配套设施设备的容貌及卫生状况不属于旅行社的服务质量范畴，如有意见或建议可向相关主管部门反映。

【不可抗力免责说明】: 由于不可抗力等不可归责于旅行社的客观原因或旅游者个人原因，造成旅游者经济损失的，旅行社不承担赔偿责任。如恶劣天气、自然灾害、火车延误、汽车塞车等不可抗力原因如造成团队行程更改，延误、滞留或提前结束时，旅行社不承担责任。因此发生的费用增减，按未发生费用退还游客，超支费用由游客承担的办法处理。

【餐饮说明】: 当地饮食与游客饮食习惯有一定的差异，餐饮条件有限，旅行社已尽心安排，希望能合你的口味，建议您自备榨菜，香辣酱等合适自己品味的佐料；因行程中道路交通情况不定（如：堵车、交通管制等），有可能不能按时用餐，请带好巧克力、饼干等干粮。

【用车说明】: 行程内所有自由活动期间及行程内均不含用车，游客自行乘车前往！

【健康说明】: 游客在充分了解旅途的辛苦和行程中医疗条件有限的前提下，确定自身身体健康状况适合参加本次旅游活动后方可报名参团。因个人既有病史和身体残障在旅游行程中引起的疾病进一步发作和伤亡，旅行社不承担任何责任，现有的保险公司责任险和意外险条款中，此种情况也列入保险公司的免赔范围。旅行社为非健康医疗专业咨询机构，无法判定游客的身体健康状况是否适合参加本次旅游活动，游客在旅行社签订旅游合同，即视为游客已经了解本次旅行的辛苦程度和行程中医疗条件有限的前提，并征得专业医生的同意。

①报名时旅游者应确保身体健康，保证自身条件能够完成旅游活动，身体健康状况不佳者，请咨询医生是否可以参加本次旅游活动，根据自身情况备好常用药和急救药品，因自身疾病而引起的后果，游客自行承担责任；

②游客出现急症请主动通知工作人员，旅行社将协助游客就近送往当地医疗机构检查治疗；

③有听力、视力障碍的游客须有健康旅伴陪同方可参团;个人有精神疾病和无行为控制能力的不能报名参团;

④有心、肺、脑和血液系统疾病患者以及其它 不适合长途疲劳的人群以及 75 岁以上老人,不宜报名参加旅行社团。为了你的安全请勿隐瞒病情,你可另择其它线路(如隐瞒病情,后果自负)。

【安全说明】:

①旅行社的导游人员和其他工作人员无法为游客提供一对一的服务,旅行社工作人员在接待游客报名时已经充分告知本行程中的注意事项和对游客身体健康的要求,旅游活动中游客必须注意自身安全和随行未成年人的安全,保管好个人财务,贵重物品随身携带。

②景区所在地区若为少数民族聚居区,在旅游中请尊重当地少数民族的宗教信仰和民俗风情;为了您的安全,请入夜后避免单独出行,个别思想开放者请不要在景区有所作为以免造成不必要的重大损失!自由活动期间,请注意保护自身人身安全及财物安全,过马路请小心;

③沿途停车加水或上厕所等任何一个停留地点,请你上下车注意脚下、头顶及周边安全,不要在汽车道公路边崖边活动停留,沿途上厕所大部份都有当地人收费,请主动付费,不要与当地人发生无谓的争吵。

【未成年人保护说明】: 旅行社不接受未满十八周岁、不具备完全民事行为能力的未成年人单独参团。未成年人必须有成年人陪伴方可参团,一起报名参团的成人即为其参团过程中的监护人,有责任和义务做好未成年人的安全防范工作。

【气候说明】: 景区早晚温差大且气候多变,遇恶劣天气远离危险地区:遇到雷雨、台风、热带风暴、泥石流、洪水、海啸等恶劣天气和自然灾害时,应远离危险地段或危险地区,切勿进入景区规定的禁区内。

【赠送项目说明】: 本产品若有赠送项目均为友情赠送,因任何原因造成该项目无法赠送费用不退也不换等价项目。

【特别约定说明】:

1、游客投诉以在旅游途中填写的《行程满意度调查表或旅行社服务质量跟踪表》为准,请团友认真填写;在行程中,如对服务及接待标准有异议,请及时与带团导游沟通或直接反馈回旅行社。

2、请游客仔细阅读行程及游客须知,如有异议,请在签订本次行程计划合约前提出,协议一旦签订,旅行社即按行程内容安排接待,如若您没有按相关注意事项执行,造成的一切责任后果及相关损失将由您自行承担。

【其它提醒】: 因个人生活习惯不同,湿纸巾、个人卫生用品,提前要带足这些东西。饮食宜有节制,不可暴饮暴食,以免增加肠胃负担,身份证、护照(外籍人士)、银行卡、现金

等（现金不要带太多）；背包、腰包(放随身重要物品),防水雨具；防寒服,旅游鞋（最好是防水旅游鞋）,排汗保暖内衣 1 - 2 套,换洗内衣裤若干,厚棉袜若干,防晒霜（50SPFPA+以上）、太阳镜、太阳帽、润肤霜、唇膏；感冒药、肠胃药、阿斯匹林、安定、头痛粉等物品；全球通手机、相机、充电器、备用电池(充电设备多的,最好准备一个轻便的多用插线板,免得大家抢插座)。

请仔细阅读以上行程及服务标准说明，同意并保证遵守旅行社安排。如产生合同纠纷或人身意外事故，按《中华人民共和国合同法》、《中华人民共和国旅游法》、《道路交通安全法》、《保险赔偿条例》裁定。此行程作为旅游合同附页与旅游合同具同等法律效力。

甲方代表（旅游者）：

有效身份证：

有效联系电话：

签约日期：

乙方（旅行社）：

签约代表：

联系电话：

签约日期：

（附）请提供随行人员有效身份信息