



Thailand
6天5晚 半夏暹罗

泰纯游 海景双岛

纯玩
购物

曼谷 Bangkok

格兰岛 Koh Larn

芭提雅 Pattaya

沙美岛 Koh Samet

双岛出海 Koh Samet
Grand Island Thailand
沙美岛+格兰岛

甄选住宿 ♥♥♥♥♥ 优享会

曼谷: 2晚网评5钻酒店

芭提雅: 3晚网评5钻海景房酒店或同级

精华景点 大皇宫玉佛寺 / 船游湄南河 / 七珍佛山 / 舍利子塔 / 21航站楼
/ 热带水果无限吃 / JODD夜市 / 骑大象 / 风月街

沙美岛

国家公园出海

Samai Island

【沙美岛国家海洋公园】

沙美岛位于泰国罗勇府，是泰国国家海洋公园内的热门岛屿。这里拥有如面粉般细腻的沙灘，沙质洁白，在阳光下熠熠生辉。周边海水清澈见底，岛上植被繁茂，椰林随风轻摇，充满浓郁的热带风情，是度假休闲的绝佳之选。



度假岛屿 - 格兰岛出海

【格兰岛】

这座岛屿以其湛蓝的海水和柔软的沙滩而闻名，被誉为未被雕琢的美玉。它拥有原生态的环境，气候温暖，空气清新，白色沙滩围绕，在沙滩上您可以尽情享受阳光、海滩和海水和欢乐也可以进行各种水上活动（如：海底漫步、摩托艇等），也可以在岛上选择一家喜欢的餐厅，来一顿海景大餐或是点一杯夏日饮品，尽享海岛时光。



泰纯游 半夏
海景双岛

甄选住宿·安枕无忧

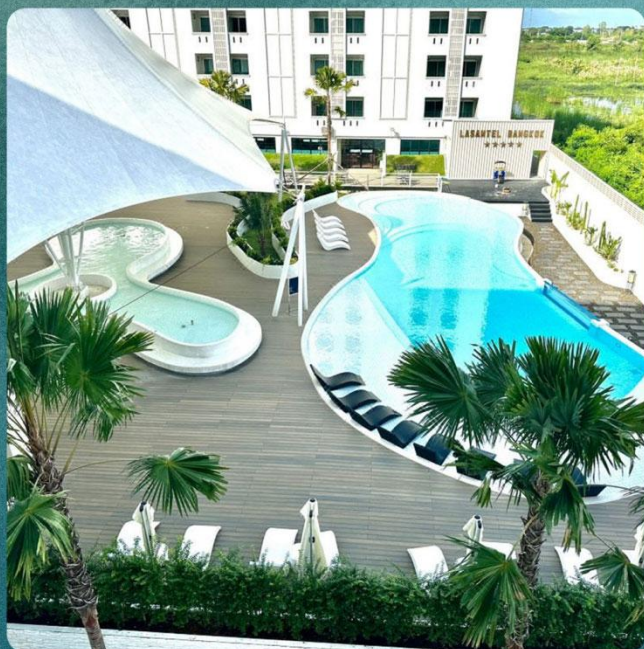
- 曼谷2晚五钻酒店 -



曼谷莱森特酒店 或同级

Lasantel Bangkok

莱森特酒店是一座真正非凡的泰式特色热带自然风度假精品酒店，永恒融合现代，经典融合前卫。与众不同的设计与时尚体验，致力于让每一位下榻的旅客既能在细节的装饰中感受到泰式文化的氛围与特色，同时也能让旅途的疲惫得到身心的放松和愉悦，并在酒店留下美丽的倩影。



泰纯游 半夏
海景观双岛

甄选住宿·安枕无忧

- 芭堤雅 3 晚 海景酒店 -



芭堤雅赛萨湾海滩度假村 或同级

Saisawan Beach Resort

酒店距离芭堤雅火车站仅有9km。在该地区观光很容易，清迈小镇、芭堤雅艺城和四方水上市场都在酒店附近。从酒店出发可方便前往市内的众多著名景点，包括爱恋之都、Mimosa Pattaya 和芭堤雅海底世界。闲暇时间在酒店的酒吧喝上一杯。



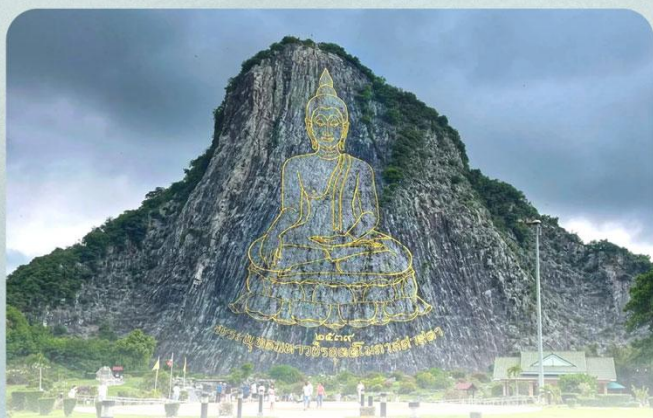
经典打卡

Classic Check-in



【大皇宫+玉佛寺】

来大皇宫见证历史和被震撼吧！所到中外游客，无不咔咔拍照。金碧辉煌、规模宏大壮观、历史悠久厚重。玉佛寺是全泰国唯一没有僧侣住持的佛寺，但供奉着一座价值连城的国宝——由整块翡翠雕成的玉佛。



【七珍佛山】

依山用4吨黄金刻了一座大佛，据说是用高科技镭射画出打坐佛像，用意大利进口的金镶嵌线条，金线耀眼，在佛的心脏处藏有释迦牟尼的舍利



【舍利子塔】

舍利子塔里面呈放泰国历代高僧的舍利子并写有名字。有各种各样高僧的舍利子，每年有很多虔诚的善男信女前来朝拜。

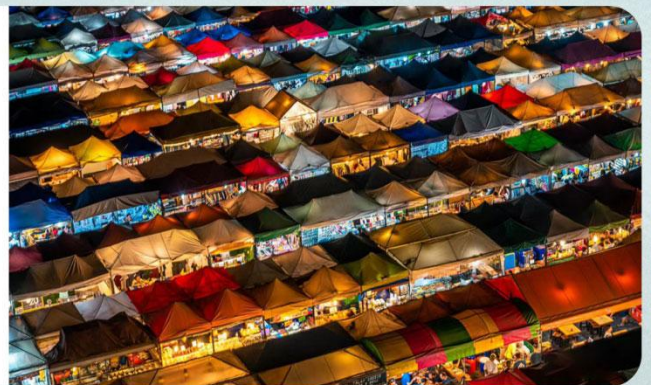


【泰式古法按摩】

泰国最古老的按摩方式。非常注重背部和腰部的舒展。通过技师娴熟的指压技法，让您舒筋活络，通体舒畅，疏解您连日来的疲劳。

【网红JODD夜市】

在jodd fair夜市，特色小吃摊香气四溢，芒果糯米饭甜润软糯，冬阴功汤酸辣开胃，每一口都是泰式风味的极致演绎。在这里，传统与现代碰撞，美食与好物交融，满是地道又迷人的泰式风情。



【骑大象】

与大象亲密同行，感受自然与生灵碰撞的震撼



【21航站楼】

以航站楼为设计概念，融合了6大街头元素为一体的大型购物中心

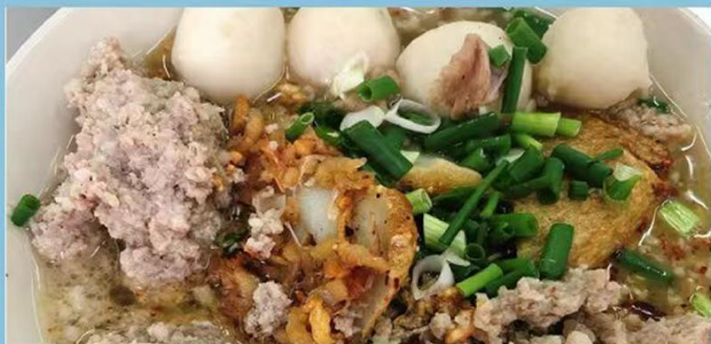


【热带水果大餐】

被热带水果包围，果香肆意弥漫，每口都是大自然馈赠的甜蜜惊喜

饕餮美食

Gluttonous cuisine



网红米粉汤

泰式汤粉面，清汤的、酸辣的、加牛肉，第一次吃就惊呼太实在了！别看清汤寡水，但汤底鲜香配合肉末以及小料花生碎等一起，不禁让人想到“食物的鲜香不需要辣椒来调味”



沙美岛简餐

岛上风味简餐



网红火山排骨宴

热情火辣的火山排骨加上各式泰国风味菜品让你品尝最地道的当地美食。



泰式风味餐

正宗的泰国美味，装着各种酸辣口感，每一口都是原汁原味的泰式烟火

*以上图片仅供参考，以实际安排为准

品质服务

- 为您的旅程保驾护航 -

贴心服务 品质保障



24小时中文管家
贴心服务



中文导游
经验丰富



24小时专车
机场接送机服务



最优行程
体验慢生活



行程简介

Itinerary introduction

D1

出发地—曼谷

住宿：曼谷网评五钻酒店

餐食：无

D2

曼谷—芭提雅

大皇宫+玉佛寺-长尾船游湄南河-奇珍佛山-舍利子塔-蜡像馆-21航站楼

住宿：芭提雅网评五钻海景房酒店或同级

餐食：早餐(酒店自助)/午餐(火山排骨宴)/晚餐(商场自理)

D3

芭提雅—罗勇府

沙美岛 - 泰式古法按摩

住宿：芭提雅网评五钻海景房酒店或同级

餐食：早餐(酒店自助)/午餐(岛上简餐)/晚餐(自理)

D4

芭提雅

格兰岛-拜大金佛赏太平洋无敌海景-水果餐-骑大象-步行街

住宿：芭提雅网评五钻海景房酒店或同级

餐食：早餐(酒店自助)/午餐(泰式风味餐)/晚餐(单点自理)

D5

芭提雅—曼谷

四面佛寺庙祈福-实弹射击-KING POWER国际免税城-JODD网红夜市

住宿：曼谷网评五钻酒店

餐食：早餐(酒店自助)/午餐(网红米粉汤)/晚餐(夜市自理)

D6

曼谷—出发地

餐食：早餐(酒店自助)

📍 旅途亮点 Travel Features

嗨玩泰国：大皇宫、21 航站楼、沙美岛+格兰岛两次出海、网红 JODD 夜市、拜大金佛观太平洋无敌海景、热带水果大餐、泰式古法按摩、实弹射击。

臻选住宿：2 晚曼谷网评五钻酒店、3 晚网五芭堤雅海景房酒店

第一天：成都-曼谷-酒店 参考航班：天府-素万 CA471 14:50-17:05

🍽️ 早餐：自理 中餐：自理 晚餐：自理

曼谷(Bangkok)是泰国首都，拥有丰富的文化遗产、美食天堂。泰国人称曼谷为“军贴”，意思是“天使之城”，同时也被誉为是“佛教之都”。

各地抵达航班的时间不同，您的专属旅行管家会在出发前 1 天与您联系，有任何当地需要咨询的问题都可以咨询您的专属管家。

温馨提示：

- 1.游客可自行到素万那普机场 3 号门有我们的接机人员；
- 2.全程请勿在房间内吸烟，避免造成被酒店罚款，您将自行支付罚款 5000 泰铢；
- 3.泰国政府规定入泰随身带人民币现金 4000 元或等值泰铢，如果移民局查到需自行购买回程机票回国；
- 4.酒店内小费风俗为：每天 20 泰铢，一般纸币置于床头即可；
- 5.飞机上冷气较足，建议自带厚外套一件；
- 6.出门前务必带好护照（6 月以上有效期 3 页空白签证页）、酒店预订单，回程机票预订单海关备用；
- 7.抵达曼谷机场出关需要耗费一定时间（以实际排队时间为准）。

🏠 住宿：曼谷网评五钻酒店



第二天：大皇宫、玉佛寺-长尾船游览湄南河-七珍佛山-舍利子塔-蜡像馆-21 航站楼

☕早餐：酒店自助餐 中餐：火山排骨宴 晚餐：网红商场自理

早餐过后，开始一天的轻松度假之旅...

【大皇宫+玉佛寺】（不少于 90 分钟）来大皇宫见证历史和被震撼吧！所到中外游客，无不咔咔拍照。金碧辉煌、规模宏大壮观、历史悠久厚重。玉佛寺是全泰国唯一没有僧侣住持的佛寺，但供奉着一座价值连城的国宝—由整块翡翠雕成的玉佛。（如因泰国政府公告关闭，大皇宫及玉佛寺更换为 72 府）

【长尾船游览湄南河】（游览 30 分钟）乘坐泰国最古老的交通工具长尾船，狂飙在泰国母亲河”湄南河“上，欣赏古老与现代并存的湄南河两岸风景，远观郑王庙。

【七珍佛山】七珍佛山令人大开眼界，传说这是一个高僧为当今九世皇找的龙脉所在，就着山形剖开一面山，削平山面，依山用 4 吨黄金刻了一座大佛，据说是用高科技镭射画出打坐佛像，用意大利进口的金镶嵌线条，金线耀眼，在佛的心脏处藏有释迦牟尼的舍利。

【舍利子塔】舍利子塔里面呈放泰国历代高僧的舍利子，旁边的玻璃框里镶着这些高僧的舍利子，下面写有名字。有各种各样高僧的舍利子，每年有很多虔诚的善男信女前来朝拜。

【蜡像馆】泰国真人蜡像馆位于玫瑰花园附近。馆内展示的真人蜡像个个栩栩如生，是泰国艺术家花了 10 年时间塑成的，不仅有曼谷王朝历代国王和高僧塑像，还有泰国民间生活实景。

【21 航站楼】（约 60 分钟）芭提雅 21 号航站楼（Terminal21）于 2018 年 10 月 19 日开业，这是一家以航站楼为设计概念，融合来自巴黎、伦敦、意大利、东京、旧金山和好莱坞 6 个国际大都市的街头设计元素为一体的大型购物中心。与别的大型商场单一的时尚装修风格不同，这里融入了更多不同国家的街头潮流元素，让你在一天之内游遍 6 个大都市，感受到不同国家的街头装饰。

温馨提示：

- 1.参观大皇宫男士须穿长裤，不穿无袖上衣、女士需穿过膝长裙，女士不可穿露背、吊带上衣及超短裙；
- 2.游览时不要大声喧哗，不得攀爬任何寺内建筑物。部分殿内不允许拍照或摄影，请留意标识；
- 3.曼谷天气炎热，请注意防晒。寺内有免费饮水处可供饮用。自由活动期间注意人身财产安全！不得乱丢垃圾！

🏠住宿：芭提雅网评五钻海景房酒店或同级



第三天：沙美岛-泰式古法按摩

🍽️早餐：酒店自助餐 中餐：岛上自理 晚餐：自理

【沙美岛国家海洋公园】沙美岛是镶嵌在泰国湾的绝美海岛。澄澈的海水如梦幻的蓝色绸缎，白色沙滩细腻绵软。沿岸椰林高耸，随风沙沙作响。繁茂的热带植物肆意生长，交织成一幅迷人的海岛画卷。

【泰式古法按摩】（时间约 60 分钟）（18 岁以下小童不适宜）泰国最古老的按摩方式。非常注重背部和腰部的舒展。通过技师娴熟的指压技法，让您舒筋活络，通体舒畅，疏解您连日来的疲劳。

温馨提示：

- 出海着装：短衣短裤、拖鞋、太阳伞或帽子，做好防晒工作；
- 水上活动项目存在一定的危险性，请游客根据自己的身体状况决定是否参与，请客人谨慎选择。
- 60 周岁以上客人不宜乘快艇过海岛，坚持要过海岛的客人必须签免责协议书；
- 65 周岁以上的老人，船家不提供快艇过海岛。只能自愿放弃，不退任何费用；
- 所有行程之外的一切行为均属个人行为，由客人自己承担最终责任，与旅行社无关；
- 水上娱乐活动均有一定的风险性，请根据自身情况选择参加，身体状况欠佳及有不适合该项目的疾病患者严禁参加任何水上娱乐活动；
- 岛上自由活动期间有一些水上付费活动，如需参加的游客，请务必找正规经营者报名参加，以保证自身人身、财产安全，以防不法商贩的违法行为，造成游客经济损失；
- 如果当天天气海浪等客观条件、或快艇公司制度不允许客人出海，客人必须放弃出海，在沙滩或者酒店休息，费用不退；

乘坐快艇为涉水旅游项目，上下快艇请注意安全，穿好防滑鞋及救生衣，不要抓缆绳，远离螺旋桨。快艇开动过程中请不要起身走动，尽量坐快艇尾部，未成年人、老人及身体纤弱者绝对不能乘前往，乘坐快艇时请抓好固定支撑物。请看管好未成年人，手机相机等电子器材请做好防水工作。乘坐过程中时请听从船工，导游及领队的安排和安全警示，将头手放置于安全范围内防止意外伤害。

🏠住宿：芭堤雅网评五钻海景房酒店或同级

第四天： 格兰岛-拜大金佛赏太平洋无敌海景-热带水果大餐-骑大象-风月欧洲街

早餐：酒店自助餐 中餐：泰式风味餐 晚餐：自理

【格兰岛】（约3小时）这座岛屿以其湛蓝的海水和柔软的沙滩而闻名，被誉为未被雕琢的美玉。它拥有原生态的环境，气候温暖，空气清新，白色沙滩围绕，在沙滩上您可以尽情享受阳光、海滩和海水和欢乐也可以进行各种水上活动（如：海底漫步、摩托艇等），也可以在岛上选择一家喜欢的餐厅，来一顿海景大餐或是点一杯夏日饮品，尽享海岛时光。

【拜大金佛赏太平洋无敌海景】（游览时间约30分钟）去芭提雅最高的山顶拜大金佛赏太平洋风景。虔诚的佛教国家，寺庙林立，在最高的山顶，拜最高的佛，远眺太平洋暹罗海湾的优美风景。

【热带水果大餐】泰国的热带水果可是非常闻名的，果香肆意弥漫，每口都是大自然馈赠的甜蜜惊喜。

【骑大象】在泰国您可以骑乘大象，异乡逢妙趣，亲摄切真图，跟随着大象的步伐缓缓前进，体验不一样的旅游感受。

【风月欧洲街】（游览时间约30分钟）漫步芭提雅夜生活的典型代表街道，这条不夜城步行街充满了情色与浪漫，纸醉金迷在这里体现的淋漓尽致，名副其实的男人天堂。

住宿：芭提雅网评五钻海景房酒店或同级



第五天：四面佛寺庙祈福—实弹射击-KING POWER 国际免税城—JODD 网红夜市

早餐：酒店自助 中餐：网红米粉汤 晚餐：夜市自理

【四面佛寺庙祈福】（游览时间不少于45分钟）在这里你可求平安、求工作，求财运、求健康，根据您的需要真诚的祈福。

【芭提雅最火爆的米粉汤】泰式汤粉面，清汤的、酸辣的、加丸子、加牛肉，第一次吃就惊呼太实在了！来泰国，如果不吃上这么一碗汤粉面“粿条”，那就像老外到国内没吃过宫保

鸡丁一样，讲出去可是会被笑的！今天，随导游去一家老字号牛肉“裸条”店看看，这家开了60多年的店在当地人心目中可不一般。

【实弹射击】（时间约30分钟）免费赠送五颗子弹，另可以自费体验实弹射击，具体价格以现场为主，赠送项目不用不退）国内体验不到的实弹射击体验，玩转泰国最IN的娱乐方式，场馆内自由参观，感受真枪实弹带来的刺激。

【KINGPOWER 国际免税中心】（游览时间不少于90分钟）皇权免税店可谓应有尽有，拥有多种世界知名品牌服饰、珠宝首饰、香水、化妆品、护肤品、名包名表。

【网红JODD夜市】（游览约90分钟）在泰国，有个烟火与潮流共绽的奇妙天地——jodd fair夜市。踏入其中，五彩霓虹与熙攘人潮瞬间将你包裹。特色小吃摊香气四溢，芒果糯米饭甜润软糯，冬阴功汤酸辣开胃，每一口都是泰式风味的极致演绎。

在这里，传统与现代碰撞，美食与好物交融，满是地道又迷人的泰式风情。

温馨提示：

- 1.王权免税店内部分商品不属于免税范围，购买时请咨询好相关商品信息。
- 2.乘坐航空对携带烟草、酒类和液体数量有严格限制，在购买相应商品时请注意航空限制数量，以免造成损失。
- 3.夜市活动时，如有购买需求，请与商户商谈好价格、数量。肠胃薄弱者少吃不吃冰饮和海鲜，牛奶和榴莲忌同食！
- 5.明天即将结束行程，检查行李物品，以免遗漏，并将行李及随身物品收拾齐备。
- 6.今晚与导游确次日接机时间，以便从容离开。

🏠住宿：曼谷网评五钻酒店

第六天：曼谷-成都 送机 参考航班:CA472 素万-天府 18:20-22:35

🍽️早餐：酒店自助 中餐：自理 晚餐：自理

温馨提示：如您购买免税商品，需要在机场拿货，请您千万不要忘记，谢谢！

在不减少景点的情况下本社有权调整行程、食宿等前后顺序！具体以当地导游安排为准

费用包含 Cost Includes

1. 全程直航航班机票及税费经济舱

机票使用说明：

航司往返团队机票，需要按顺序使用，若第一段机票未乘坐，则第二段机票无法使用或退票，特殊情况请咨询客服

2. 境外旅游巴士及外籍司机；（根据团队人数，通常为 12—45 座）

3. 行程所列酒店（不占床儿童在酒店用早餐所产生费用须按酒店早餐费用客人现付）

4. 行程中所列团队标准用餐（自身原因放弃用餐，餐费不退；不足十人，菜的数量相应减少）

5. 行程中所含的景点首道大门票

6. 当地中文导游服务

7. 旅游意外险

其它不含 Not Contain

1. 护照费用；

2. 单房差：若出现单男单女，我社将安排客人与领队拼房或按实际情况分配房间，如无法安排请补齐单房差；不保证整团都住双标；

3. 当地导游小费 200 元/人、行程中注明需要另行支付的项目。

4. 个人费用：出入境个人物品海关征税，超重行李的托运费、搬运费，卫生检疫费、酒店内通讯费、饮品、烟酒等个人消费以及其他因私产生的费用。

5. 旅游费用不包括旅游者因违约、自身过错、自由活动期间内行为或自身疾病引起的人身和财产损失；

6. 司机导游及交通工具超时工作费用；因交通延误、罢工、天气、飞机机械故障、航班取消或更改时间等不可抗力原因所引致我社只负责协助安排，产生的额外费用由游客自理。

7. 儿童：2-11 岁（含 11 周岁）儿童不占床，其余标准与成人相同。12 周岁（含）以上小孩必须占床！（年龄根据出生年月日界定，下同！）**不占床儿童不含早餐费。**

注意事项 Be Careful

泰国为小费制国家，小费是对服务工作的认可也是一种礼貌，请根据自身情况酌情给予相关服务人员小费，日常行程中将会产生的小费参考如下：

1. 泰式古法按摩或 SPA：视按摩师服务质量和技术水平弹性给予，约 50-100 泰铢左右；

2. 丛林骑大象：每次付驯象师 20-50 泰铢左右；

3. 与人妖合影或拍照：约 100 泰铢/人/次

4. 行李小费：20 泰铢/间房（使用行李生的情况下）

5. 床头小费：20 泰铢/间房/每天

6. 司机小费：20 泰铢/天/人、导游助手小费：20 泰铢/人/天

友情提示：请自备零钱，小费不另外找零。

🏠 参考酒店
Reference hotel

曼谷:

Witz Bangkok Ramkhamhaeng 曼谷兰甘亨威茨酒店
S RAM LEISURE HOTEL 斯拉姆休闲酒店
Three Seasons Hotel and Resort Bangkok 曼谷三季度假村
IChapter Hotel Suvarnabhumi 埃却普特素万那普
Atrium Suvarnabhumi 亚泰酒店
Lasantel Bangkok 曼谷莱森特酒店
Grand lord boutique hotel 大贵族精品酒店
O2 luxury hotel O2 豪华酒店
The Pantip Hotel Ladprao Bangkok 叻抛潘提普酒店

芭堤雅:

D varee jomtien beach 中天海滩迪瓦尔酒店
The Sand Beach Pattaya 芭堤雅沙滩酒店
Saisawan Beach Pattaya 芭堤雅赛萨湾海滩酒店
worita cove hotel 沃利塔海湾酒店
Jomtien Palm Beach hotel 中天棕榈海滩酒店
Long Beach carden Hotel & Pavilions 龙虎滩花园酒店及亭阁
Welcome jomtien beach hotel 欢迎中天海滩酒店
Adriatic palace Hotel 亚得里亚海宫
Cholchan Pattaya beach resort 出晨海滩度假村

🔔 特别提醒
Special reminder

☰ 为您愉快安全参加我社组织的出境出国旅游，特请您注意以下事项：

1. 游客报名一经确认，我社即预定当地酒店，如临时取消，需要支付房损。
2. 以上行程安排由于航班、签证，当地交通、天气以及其他特殊原因，在不减少旅游景点不降低服务标准的情况下，我社有权对行程景点的游览、住宿顺序及出团日期进行适当调整。建议自行购买航班延误险。
3. 如因自身原因导致拒签，无法参加旅游团行程，客人要承担由此产生的业务损失费，如酒店房损。
4. 未满 18 岁的未成年及不具备完全民事行为能力者，请法定代理人陪同出游，如代理人同意未满 18 岁的未成年及不具备完全民事行为能力者独立参团旅游，视为其法定代理人完全

理解并自愿接受合同内容及行程中的所有约定。

5. 年龄 60 岁以上老人报名旅游，需有直系亲属的参团陪同，否则无法接待。

6. 因服务能力所限患有心脏病、高血压、糖尿病、冠心病等，建议不参加本团，如强烈要求参团，请提前告知我社，并且必须有年轻健康的亲属陪同；癌症、癫痫/小儿麻痹症，及有听力视力障碍者，身体残疾行动不便者，有精神病史且无行为控制能力者及孕妇、70 岁（含）以上老人、恕不能参团，望请谅解。如游客隐瞒参团而发生事故，而产生的费用和损失责任自负、费用自理！我社不承担任何连带责任！与接待社无关！

7. 年龄 65 岁-69 岁游客参团需满足以下条件方可接待：A. 参团游客需提供三甲医院三月内出具的《健康证明》；B. 需有 60 岁以下 18 岁以上亲属同行；C. 参团游客及组团社需签署《免责书》一份，免责书由客人本人及直系亲属签字并由组团社盖章确认；发生任何情况责任自负与我社无关！

8. **健康说明：**本次为长途旅行，请游客在报名前仔细阅读相关注意事项，在充分了解旅途辛苦和行程中医疗条件有限的前提下，确定自己身体健康状况适合参加本次旅行后方可报名参团。因个人既有病史和身体残障在旅游途中引起的疾病进一步发作和伤亡，旅行社不承担

任何责任。旅行社非健康医疗专业咨询机构，无法判定游客身体健康状况是否适合参加本次旅行，游客签订了旅游合同，即视为游客已经了解本次旅行的辛苦程度和行程中医疗条件有限的前提，并征得专业医生的同意。友情说明：①身体健康状况不佳者，请咨询医生是否可以参加本次旅行，根据自身情况备好常用药和急救药品，因自身疾病而引起的后果，游客自行承担；②如在旅途中意外受伤，应及时告知随团导游领队或者签约门市，治疗期间的医疗费用由客人自行承担，再根据保险公司理赔相关规定进行报销。

9. 此为跟团游，在旅游期间，请按照行程随团活动，不得擅自离团，客人如境外离团则境外现补离团费：1000 元/人/天（现金交领队，且终止旅游合同，离团后的旅游者人身损害或财产损失的，旅行社不承担责任）不允许境外客人的朋友亲戚等在未通知的情况下擅自跟团，影响团队客人！

10. 海上风浪较大，泰国芭提雅水警通知：自 2015 年 6 月 1 日起，65 岁起的老人不准乘快艇过岛。65 岁起的游客在出发前必须签署安全自理的免责协议，无法出海费用不退且不做其他景点替换（具体以当地当时情况处理为准）。

11. 自由活动期间，不提供导游、领队、交通、用餐等服务，请根据自身状况及需求自行安排，注意保管好自己的证件及随身物品，贵重物品请妥善保管，注意人身财产安全。在此期间所发生的问题，由客人自行承担相关责任。

12. 国外海岸边均无职业救生人员，请不要单独去海中游泳或戏水，出游时务必 2 人或 2 人以上出行。游泳戏水时请勿游离岸边太远，请避开礁石区域且不得超越安全区域活动。不可擅自下水或单独前往深水区或危险水域，应听从指挥和合理劝阻。

13. 本产品报名适用持有大陆居民身份证的游客。如您持有其他国家或地区的护照，请在预订过程中注明（港澳台人士，或持外籍护照，请于出发前确认是否有再次进入中国的有效证件），港澳台及外籍人士如参团需加收 1000-2000 元/人（签证及回中国签证需自理）。

14. 我社以客人在当地签署的意见单为准，意见单是评定旅游接待质量的重要依据，请游客在游览行程完毕后，如实填写意见、建议或表扬内容；如有接待质量问题或是争议，请在当地及时提出，双方协商解决，协商未果，可以向有关部门

提出投诉。恕不接受虚填、假填或者不填，以及逾期投诉而产生的后续争议，敬请谅解！

凡参加此线路产品的游客，均视已认可上述说明

最后，我们会竭诚为您提供一个舒适、愉快的假期。祝您旅途一路平安顺利！