

真纯玩0购物



Tuktuk Afternoon

2天跟团+3天自由行

Thailand | Banxiapuji

《 2-8人小包团 》

《 6天5晚 》

半自由行纯玩体验
可随时脱团

半夏普吉 嘟自在

〔 甄选酒店 Hotel 〕

全程5晚连住普吉岛芭东四钻酒店 | +600元/人 可升级 2晚椰子岛酒店

*Boat 红嘟嘟号 快艇出海 皮皮岛+帝王岛 1日游 *TukTuk 嘟嘟 双排车 漫游普吉老街 悠闲舒适

*Food 特别安排 Green Zen Noodle 泰式宝藏餐厅 含1份:泰式咖喱面+甜豆花+芒果糯米饭套餐

普吉老街——网红咖啡厅 赠送 每人一杯咖啡

红都嘟

Phuket 快艇



-  新型合金快艇
-  船头躺平日光浴区域
-  专属码头



PP ISLAND

登岛

赤脚漫步洁白的沙滩



悦海

观赏绝美的海景风光



潜水

一览海底世界丰富的鱼群



白沙澈海不可辜负
玩转普吉大小PP岛

PHUKET



老街嘟嘟 悠闲舒服

漫游老街：

嘟嘟双排车游览普吉老镇

石桥公园→九天宫庙→葡萄牙街区→普吉老街集市

经典美景：海滨沙滩公园/宝藏泰餐/网红咖啡/网红青蛙夜市



PHUKET

全程入住
普吉岛网评四钻酒店
+600元/人可升级2晚离岛住宿

网红美宿

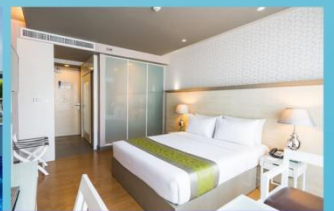
住进风景里 收获甜入如梦的夜晚



普吉岛卡娜三L酒店
Kana Triple L Hotel Phuket



芭东湾公寓
Patong Bay Residence



芭东海滩贝斯特韦斯特酒店
Best Western Patong Beach

Tips：以上为主要参考酒店，如遇满房则更换为同等级酒店

PHUKET

特别安排

Green Zen Noodle

泰式宝藏餐厅

深入体验正宗泰式风味餐

包含一份泰式咖喱面+甜豆花+芒果糯米饭套餐

精奢美食

在鲜美的菜肴中发现未知的味蕾享受



—|详细行程|—

5N6D 产品

成都→普吉岛 参考航班：CA413 天府-普吉 09:45-12:50

D1

各位团友根据航班时间飞往人们称作“泰国珍珠”的普吉岛。普吉是泰国南部的世外桃源，围绕着她的是安达曼的清透海水、美丽海滩与奇形怪状的小岛及天然钟乳石洞窟等奇特景观。忽而望来青翠的丛林，忽而迎面的是蔚蓝海岸，普吉岛正展开热情的双手呼唤着您。抵达后有专车接送前往普吉酒店入驻休息，以饱满的精神迎接第二天的行程！

***重要说明：在不减少景点的情况下，旅行社有权调整行程游览顺序，包括不仅限于前后自由活动的调整，若旅行社调整行程顺序，会在游客到达普吉前一天进行通知。若游客自由活动期间有安排，需在报名时告知旅行社。如不能接受，可选择补差价独立成团**

早餐：自理

中餐：自理

晚餐：自理

参考酒店：芭东携程4钻酒店

嘟嘟双排车海滨沙滩 Saphan Hin Park-嘟嘟车普吉老街游玩-Green Zen Noodle 泰式宝藏餐厅

(赠送一份泰餐) -Kingpower 免税-【特色网红咖啡厅赠送饮料一杯】-网红青蛙夜市

D2

【嘟嘟双排车海滨沙滩 Saphan Hin Park】 萨潘欣公园是普吉岛的一个海滨公园，位于老城区东南约 3 公里处。该地区曾是一个主要的贸易港口，在岛上的锡矿开采业中发挥着重要作用。

萨潘欣公园是普吉岛大部分年度活动的主要场地，包括红十字会、水灯节和著名素食节最后一天从中国神社出发的大型游行。

萨潘欣公园是所有人的社交聚会场所，从小孩到父母再到祖父母。它通常在傍晚和晚上变得热闹起来。它的环境和氛围相当宜人，主干道两旁种满了成熟的松树，还有美丽的空地，草地和步行/慢跑道。

除此之外，它还有一片保存完好的红树林，有一条通往海边的人行道和一堵环绕海湾的小挡土墙。所有这些都使它成为野餐、锻炼或放松的完美场所。

【嘟嘟双排车游览普吉老街】。独家安排，第一站我们来到了**【石桥公园（约 30 分钟）】**，拜**【九天宫庙】**。这是普吉市区内最大的临海一个公园。它是人们进行锻炼、集会、散步的一个中心。同时是节庆日活动的首选地之一，各种展销会常常集于此地。周围各种普吉小吃琳琅满目。位于石桥公园的九天宫庙是中国神庙。是普吉所有中国神庙的总坛。每年的的斋节的时候，其它神庙都是在些迎神和送神。一路程“嘟嘟车”游览**【普吉钟表纪念碑（车览）】**、**【普吉警察局图书馆（车览）】**、**【普吉海关总署（车览）】**、**【普吉移民局（车览）】**等政府机构后。

经过**【定光堂（车览）】**后我们来到第二站**【葡萄牙街区（自由拍照约 15 分钟）】**。葡萄牙街区是老普吉镇里一条葡萄牙风格的街道，长约 350 米，是一条世界性的商业街，融合了 20 世纪初锡矿开采时期定居普吉岛的华人移民、泰国穆斯林和印度商店。非常适合漫步和闲逛。这里也是一个周末市场，尤其是周日下午 4 点到晚上 10 点，它会变成五颜六色的跳蚤市场，数百个摊位和商店，销售各种街头食品，香料和烹饪用品，以及出产自当地的特色工艺品，是挑选纪念品的好地方，普吉岛最古老的药店也位于这里。

也是我们嘟嘟车的终点站**【普吉老街集市（约 15 分钟）】**。这里是普吉人一天开始的地方，当地特色小吃

应有尽有，这个市场区别去其他网红夜市，这个市场主要以普吉当地人为主，极少有外国游客，在这里，您可以地地道道做一个“普吉人”。

【Green Zen Noodle 泰式宝藏餐厅】 位于普吉市区，是只有本地人才知道的一家泰式宝藏餐厅。带你深入体验正宗泰式风味餐（包含一份泰式咖喱面+甜豆花+芒果糯米饭套餐），在浓郁的香料和鲜美的泰式菜肴中，发现未知的味蕾享受。

轻松写意下午茶（**网红咖啡厅**）：**免费赠送 泰国特色 饮料 1 杯+1 块小点心**

【皇权免税店】 王权（kingpower）免税店是泰国比较主流的免税店，王权免税店提供众多品牌的酒类，烟草，糕点糖果，玩具，以及手表，钢笔，打火机，时尚服饰和珠宝。同时商店还提供大量国际品牌的香水和化妆品，包括：香奈儿，倩碧，迪奥，雅诗兰黛和兰寇等。既然来了泰国，怎能少得了在免税店买买买？王权免税购物中心将是你购物开始的不二之选。从世界名牌到设计师品牌，从美妆护肤品到泰国当地特产，商品琳琅满目，应有尽有。凭护照和机场确认单即可享受国际旅客特有的免税优惠价，购买得多，还有折中折哦。此外，还免费享受从王权免税分店往返普吉岛国际机场或附近海滩的机场接送服务，免押金行李寄存服务，你只需待在茶点服务区休息，静候航班，连上免费 WiFi，登记就即获优质礼品！机场过关后，直接在机场柜台领取物品，安心享受美妙又实惠的购物体验。

【网红青蛙夜市】 绝对是普吉岛最值得逛的夜市，在本地人中很有名，青蛙夜市有两个，一个新的一个老的，新青蛙夜市与老青蛙夜市相隔只有 200 米左右，可以一起逛。品尝各种当地小吃、美食。琳琅满目的格式海鲜、烧烤、芒果糯米饭、泰式小吃，让你意犹未尽，流连忘返。（**周日仅开放新夜市!!!!**）。

早餐：酒店自助餐 午餐：Green Zen Noodle 晚餐：自理

参考酒店：芭东携程 4 钻酒店

红嘟嘟号快艇 皮皮岛+帝王岛一日游（拼车 拼船 拼导）

【须知：如遇船满或维修，更改为同级快艇出海或前后日期调整】

早餐后**【快艇前往 PP 岛】**（约1小时）

PP 岛被泰国政府规划为国家公园，这是一个深受阳光眷宠的地方，宁静碧蓝的海水，鬼斧神工的天然洞穴，未受污染的自然风貌，一举成为炙手可热的度假胜地之一。

【小 PP 岛环游】（约30分钟）

欣赏完后，前往小 PP 岛，这里会突然出现上千条各个种类的热带鱼，亦可观赏**【燕子洞】**，欣赏洞外奇观。

【帝王岛】+岸边浮潜（根据潮汐约 1 小时左右，浮潜请自行索取蛙镜）

餐后快艇前往屡被选为泰国小姐选美的外景拍摄地之**【帝王岛】**，可在帝王岛岸边浮潜，免费提供蛙镜和救生衣，蛙镜请与船只工作人员自行索取，您可尽情享受悠闲的度假时光，您也可休闲自由地在海滩游泳浮潜或在银白的沙滩上来个日光浴。

【导游会推荐出海升级，如不升级，在船上自由活动，请悉知】

【安全警示】：

- 1、如行程乘坐快艇，请务必穿好救生衣，请勿在快艇内来回走动蹦跳；上下快艇时，请配合工作人员待船停稳后方可上下船；
- 2、行程内所有水上活动均存在潜在危险，请根据自身情况慎重选择；心血管疾病患者谨参加任何水上项目；
- 3、行程内如需使用岛上各项活动设施，请根据各自身体状况，自行选择，做好防护措施，注意人身及财产安全！
- 4、如因天气、潮汐等原因改去帝王岛吃饭，大 PP 不上岛。
- 5.60-64 岁老人视当天天气情况以及客人身体情况，签免责声明无保险出海。婴儿和 65 岁及以上不能出海，客人强行出海后果自负。（团队为打包价格，不能出海，费用不退）

嘟嘟普吉

嘟嘟—嘟嘟 普吉做岛主

【温馨提示】：

岛有时由于风浪较大无法出行，考虑到客人的安全，故行程会有所调整。(根据行程的前后顺序进行调整)，由于岛上条件有限，故岛上餐会相应的简陋，敬请见谅！

根据团队人数情况，预定不同大小的船只，船只的样式无法指定，出游会跟其他团队一同拼船，尽情谅解！如遇海上预警不得出海，请配合导游和领队的调节工作。

费用不含

- * 导游司机服务小费（自愿）
- * 个人消费及费用包含中未提到的所有费用。

早餐：酒店自助餐

午餐：岛上简餐

晚餐：自理

参考酒店：芭东携程4钻酒店

自由活动

自由活动享受酒店

推荐 1、不一样的出海体验：帆船珊瑚岛、皇帝岛、斯米兰、攀牙湾、海钓船、Yona Beach Club 等更多选择

推荐 2、各种特色表演秀：人妖秀、成人秀、海豚秀、暹罗缤纷秀、幻多奇 等更多选择

推荐 3、刺激项目：实弹射击、丛林飞跃 等更多选择

***** 预定方式：可找当团导游，价廉且安全有保障 *****

早餐：酒店自助餐

午餐：自理

晚餐：自理

参考酒店：芭东携程4钻酒店 或 +300元/人升级离岛酒店

自由活动

自由活动享受酒店

早餐：酒店自助餐

中餐：自理

晚餐：自理

参考酒店：芭东携程4钻酒店 或 +300元/人升级离岛酒店

普吉岛--成都

（专车 无导）参考航班：CA414 普吉-天府 14:00-19:05

指定时间集合前往普吉岛国际机场搭乘航班返回温馨的家，结束愉快的普吉岛之旅。

早餐：酒店内

中餐：自理

晚餐：自理

参考酒店：无

参考酒店：

Kana Triple L Hotel Phuket/

Phuket Meet Holiday Hotel /

Coconut Village Resort/

BAUMAN RESIDENCE/ASHLEE PALZA /

嘟嘟普吉

嘟嘟—嘟嘟 普吉做岛主

ASHLEE HUB/ASSHLEE HEIGHTS/
PATONG BAY RESIDENCE/
Best Western Patong/The Lunar Patong/
或同级

自费升级 2 晚椰子岛酒店参考：（酒店接驳费用自理）

Barcelo Coconut Island
Royal Yao Yai Island Beach Resort/或同级

----如遇满房，不排除使用参考酒店以外的同级酒店，请悉知----

嘟嘟车照片



海滨沙滩 Saphan Hin Park



——|行程说明|——

旅费所包括项目	旅费不包括项目
<ul style="list-style-type: none"> ● 全程往返直航航班机票及税费经济舱； ● 行程所列酒店双标间住宿； ● 行程所列景点第一门票费用； ● 全程空调旅游巴士； ● 行程中中文导游及助手服务； ● 酒店内自助早餐，行程中所列的午晚正餐； ● 境外旅游人身伤害意外险； <p>机票使用说明： “航司往返团队机票，需要按顺序使用，若第一段机票未乘坐，则第二段机票无法使用或退票，特殊情况请咨询客服”</p>	<ul style="list-style-type: none"> ● 个人护照办理费用； ● 航空保险费、行李保险费、超重行李费； ● 酒店客房、行李员、司机、餐馆等其它自主支付小费； ● 各项私人额外费用如：洗衣、长途电话、酒水等消费； ● 行程之外任何观光项目及自费活动(包括这些活动期间的用车、导游和司机服务等费用)； ● 单人间房差； ● 因私人原因、交通延阻、罢工、台风或其它不可抗力因素而产生的额外费用。 ● 导游小费 200 元/人，司机助手小费各 100 泰铢/人 ● 当地习俗性小费不含(如床头小费 20 泰铢/晚 按摩、SPA：

嘟嘟普吉

嘟嘟—嘟嘟 普吉做岛主

50~100 泰铢/小时 划船的船夫：20~50 泰铢/趟)

- 小孩不占床不含早餐，早餐费现付酒店前台方可入住
- 行程中未罗列的其他一切费用。

游客责任

1. 本公司所不能控制之特殊情况下，如战争、政治动荡、天灾、恶劣天气、交通工具发生技术问题、罢工及工业行动等，本公司有权在启程前或出发后取消或替换任何一个旅游项目，亦有权缩短或延长旅程。而所引发之额外支出或损失，概与本公司无关，团员不得借故反对或退出。
2. 行程中所安排之机票/船票/车票/酒店或观光项目，均属团体订位，一经出发前确认及订购后，不论任何情况下而未能使用者，概不退回任何款项。

特别说明

涉诈人员，限高消费人员，有案底人员等，不允许出境，我社拒绝接待以上人员。如隐瞒自身情况参团，被边防拦截不允许出境，【造成损失旅行社概不退款】。

旅游须知

旅游出行前准备事项：

1. 通行证件：请务必携带本人护照（签证），特别是在出入境接受检查时使用，必须随身携带，并请妥善保管。出发前，强烈建议将上述证件各复印一份连同几张护照相片放在手提包中，并记下所持护照号码，以备急用。证件一旦遗失或被偷被抢，要立即报告旅行社，并向警方报案，可拿备用的复印件迅速证明身份，同时请警方出具书面遗失证明，必要时向所在国申请出境签证并向我国驻所在国使领馆提出补办申请。
2. 着装：准备衣物要根据旅游当地季节的变化而定，泰国属于热带季风气候，全年分为热、雨、旱三季，年平均气温 24-30 摄氏度；请携带泳装、防晒霜、墨镜等，以便你更好的与海水进行亲密接触。因属热带国家蚊虫较多，请特别注意防蚊驱蚊，带好防蚊液。
3. 应带物品：旅行中携带物品要少而精，不必要的重要物品尽量少带，以免造成损失。出团时请自备牙刷、洗漱用品、拖鞋，因东南亚地区酒店不配备此类物品，主要是为了环保及个人卫生。雨伞、太阳镜、护肤品等日用品也请自备，在国外价格较贵。特别注意携带一些必备及常用药品（如感冒药、止泻药、晕车药，防蚊液等），以免身体不适。

游客责任提醒：

1. 参加团体旅游的游客，所持护照均为自备因私护照，泰国为落地签证，出入境时如果遇到因护照引起的问题而影响行程，由此造成的一切损失（包括团费）及相关责任，均由客人自行负责。
2. 非中国籍护照的游客，请自备返程签证及相关一切证件，如因证件或返程签证问题无法出入境，由客人自行负责。
3. 团体旅游是集体活动集体出发、返回，请遵守时间，以免耽搁其他团友的游览时间。任何人不得逾期或滞留不归。游客不得参观或参与违反我国法律法规、社会公德和旅游目的地的相关法律、风俗习惯、宗教禁忌的项目或活动。

旅游安全注意事项：

（1）【财产安全】：

①出境期间尽量不要携带大量现金和贵重物品，可携带国际信用卡和银联卡。②不要把现金和贵重物品放在托运行李内，一旦行李丢失，上述物品均不在赔付范围之内，根据航空公司惯例，名牌行李箱或价格昂贵的行李被损坏或丢失，按普通箱补偿，不另价作赔偿（另上保险的除外）。也不要放在外衣口袋或易被刺破的手包中。不要把现金和贵重物品放在酒店或旅游车中，可存放在酒店总台和房间的保险箱中（须保管好凭据、钥匙并记住保险箱密码）。③如发现钱物丢失或被偷盗，如在机场或酒店丢失，要与相关方面交涉，可酌情报警处理，并请其出具较为详细的遗失证明。④切勿在公共场所露财，购物时也勿当众清点钞票。

（2）【观光安全】：①在拍照、摄像时注意来往车辆有否禁拍标志，不要在设有危险警示标志的地方停留。②如要参加刺激性活动项目，切忌要量力而行，有心脏病、肺病、哮喘病、高血压者切忌参与水上、高空活动。玩耍海水时，请勿超越安全警戒线，不熟悉水性者，不要独自下水。③参加浮潜时，请一定要穿着救生衣，接受工作人员的讲解，并于船上练习呼吸面具的使用方法，不适者请不要下水。④如有涉及到水上游玩，如游泳、托曳伞、香蕉船、甜甜圈、泛舟、海底漫步、潜水、浮游等刺激性活动时，游客须视自己身体状况而为之，心脏疾病、高低血压、孕妇、气喘病、幼童、年长者、身体状况不佳者或个人所知之疾病者，绝对不适合参加。⑤搭乘快艇或

长尾船时，请一定要穿着救生衣，并扶紧坐稳，勿任意走动，55 岁以下老人及体弱者请尽量靠船尾坐，防止因风浪带来快艇颠簸而造成伤害。

(3) 【住宿安全】：①如果有人送东西到你房间，应打电话向前台证实后再打开房门。②出入房间要随时关门锁门，要保管好自己房间的钥匙。要熟悉酒店的安全通道和紧急出口等疏散标志，遇到火灾时，由紧急出口迅速离开，切勿搭乘电梯。夜间或自由活动时间外出，请告知导游领队，并三五成行，外出前至酒店前台领取酒店名片以免迷路，且特别注意安全。③到酒店的健身房和游泳池锻炼时，要注意自我保护。注意酒店游泳池开放时间，千万不可于未开放时间擅自入池，也请勿独自一人游泳，餐后请休息片刻方下水，以免抽筋。④每次退房前，请检查所携带的行李物品，特别注意证件和重要文件及存放的贵重物品，避免临时忙乱丢失。

(4) 【购物安全】：购物要谨慎，注意识别假冒伪劣商品，想好再买，避免退货麻烦。试衣试鞋时，请同行团友陪同和看管物品。多数国家都有购物退税，具体退税标准请咨询购物商店，索取退税支票正确填写，加盖海关章。

(5) 【人身安全】：①要远离毒品等相关违禁物品，不要在出入境时替别人携带任何行李物品。②乘车船时，勿将头手伸出窗外，上下车船时要注意来往车辆及人身安全。在乘坐船、快艇等水上交通工具时，请务必穿好救生衣。泰国车辆行车方向在左边，与中国相反，请过马路时注意往来车辆。③如果发生交通事故，不要惊慌，要采取自救和互救措施，保护事故现场，并速向领队和警方报告。如果遇到意外，应保持镇定，立即通知有关机构，包括旅行社、救援机构、保险公司等，并应保留所有单据正本，包括：交通、意外事故证明（公安交管部门出具）；诊断证明、医疗费用收据（医院或医疗机构出具）；法医鉴定证明等，日后交给保险公司索赔用。④要尊重所在国，特别是有特殊宗教习俗国家的的风俗习惯，避免因言行举止不当所引发的纠纷。⑤遇到地震等自然灾害或政治动乱、战乱、突发恐怖事件或意外伤害时，要冷静处理并尽快撤离危险地区，并及时报告我国驻所在国使领馆或与国内部门联系寻求营救保护。⑥当人身安全受到威胁和伤害时，应立即向当地警方报案，取得警方的书面证明，要求警方缉拿罪犯或提供保护。⑦我们强烈建议每位游客自行购买旅游意外伤害险，但是，有以下项目不属于保险理赔范围：如因战争、武装冲突、罢工、投保前已存在的疾病、高风险活动如潜水、攀岩、蹦极等。请务必确认您所安排的旅游行程中的活动是否属于承保范围。如有疑问，应向保险公司或保险代理查询。⑧请带小孩出游的客人照看好身边的小孩以免出现走丢或受伤等意外情况，请听从导游和工作人员的相关安排，切勿擅自活动。

(6) 游客在交通、住宿、餐饮、游览观光等过程中，应当注意相关场所的各种警示、公告、须知、注意、提示等，并遵守执行

旅游目的地须知：

1. 泰国海关只允许每人带 1 条烟（200 支）、1 瓶酒（1 公升），超带者会被严罚，旅行社无法帮忙解决，切记！
2. 泰国大皇宫对服装要求较严格，须穿戴整齐，不能穿无袖上衣、短裤、拖鞋等，要注意法国礼节（可向导游咨询）。
3. 泰国风俗是不可随意摸别人头部的，和泰人打招呼时，用双手合掌取代握手，不可以用脚去指人或物。
4. 在泰国，游客不要随意批评及谈论皇室。
5. 泰国禁赌，即使酒店房间也不能玩牌或打麻将。
6. 泰国某些项目不适合 18 岁以下儿童，如 SPA 按摩、成人秀等，届时请向导游领队咨询。
7. 电源规格：220 伏特、50HZ 双孔圆形与三孔扁形插座。
8. 泰国是习惯支付小费的国家，请尊重该国际惯例。
9. 泰国时间比北京时间晚 1 小时。

《旅游法》第三十五条：旅行社不得以不合理的低价组织旅游活动，诱骗旅游者，并通过安排购物或者另行付费旅游项目获取回扣等不正当利益。旅行社组织、接待旅游者，不得指定具体购物场所，不得安排另行付费旅游项目。但是，经双方协商一致或者旅游者要求，且不影响其他旅游者行程安排的除外；依据《旅游法》第三十五条之规定，在不影响正常行程安排的自由活动时间，经旅游者和旅行社双方协商一致，由旅游者自愿签署本补充协议，并作为双方签署的旅游合同的重要组成部分；购物活动参加与否，由游客根据个人意志及需要自主决定，本社不强制游客购物。除本行程提及的购物场所外，全程不再主动安排其他购物店；游客自行购买非本行程约定的购物场所的商品，本社不为其承担任何责任；本行程不对协助游客前往的购物场所所售商品做任何价格保证；在本行程提及的购物场所所购商品如需退换，请保证外包装完好并附有书面购买单据，并且在约定退换货时间内；如遇不可抗力因素或本社已尽合理注意义务仍不可避免的突发因素时，为保证景点正常游览，本社将根据实际情

PHILOSOPHY

嘟嘟普吉

嘟嘟—嘟嘟 普吉做岛主

况酌情缩减本行程约定的购物场所，敬请谅解。

中国公民出国（境）旅游文明行为指南：

中国公民，出境旅游，注重礼仪，保持尊严。讲究卫生，爱护环境；衣着得体，请勿喧哗。
尊老爱幼，助人为乐；女士优先，礼貌谦让。出行办事，遵守时间；排队有序，不越黄线。
文明住宿，不损用品；安静用餐，请勿浪费。健康娱乐，有益身心；赌博色情，坚决拒绝。
参观游览，遵守规定；习俗禁忌，切勿冒犯。遇有疑难，咨询领馆；文明出行，一路平安。