

Need Something to Write here  
But I don't know

WanChengJiaQi



# 曼谷暹罗 网红片版4.0

Date

双飞 6天5晚

# 2-9人VIP小包团 #

WANTHAI  
THAILAND

纯玩

0购物

双岛 出海

沙美岛+格兰岛

SHAMI ISLAND+GRAN ISLAND

曼谷 & 芭提雅 & 沙美岛

Bangkok & Pattaya & Koh Samet

2-6人内独家免费升级埃尔法接机

# 产品特色

这场旅途，你能遇见什么

SCENIC SPOT OF DAOCHENG YADING



01

## 精致小团

2人即走 9人封顶  
精致小包团 说走就走



02

## 精华玩法

独家自创新玩法  
让您旅游体验感飙升



03

## 双岛出海

2天游 罗勇府沙美岛+  
芭提雅格兰岛KOH LARN+月光岛



04

## 精选酒店

全程4晚网评五钻酒店  
沙美岛1晚度假酒店



05

## 美食介绍

Ceutral 中央国际自助餐  
大头虾海鲜 BBQ 任吃



06

## 贵宾专属

- 1.生日贵宾赠送蛋糕
- 2.儿童全程含酒店早餐
- 3.蜜月夫妻赠送1晚蜜月布置
- 4.外籍人无附加费.只要求要会中文沟通



# 甄选入住

全程4晚网评五钻酒店沙美岛1晚度假酒店

SCENIC SPOT OF QAOCHENG YADING

## 曼谷

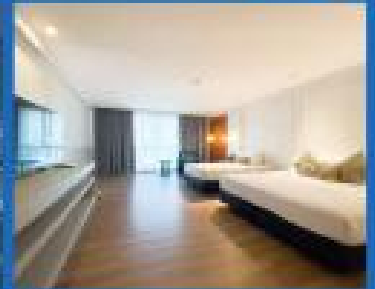
### 曼谷爱湾酒店

A-one bangkok hotel



携程评分

4.2



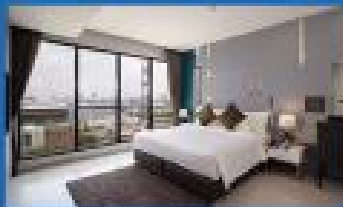
### 曼谷泰雅酒店

Thaya Hotel Bangkok



携程评分

4.3



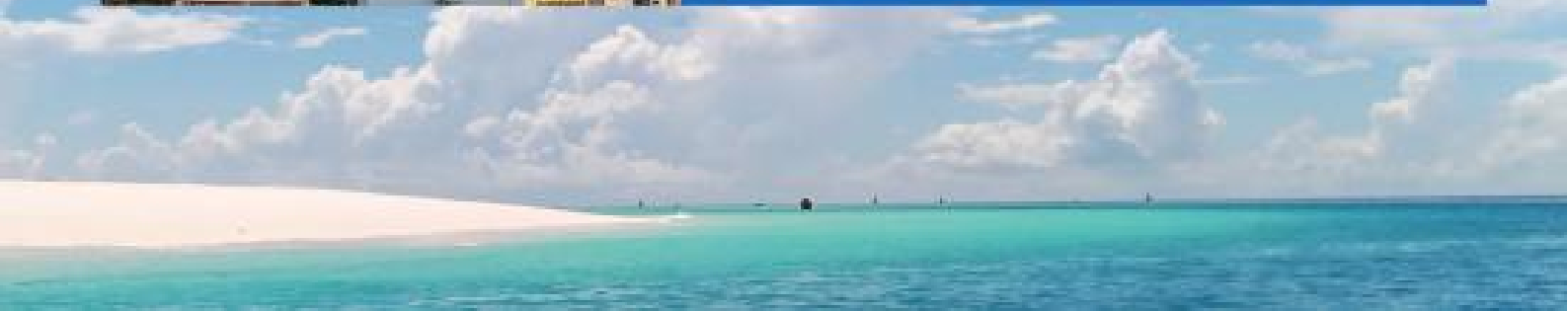
### 曼谷深圳大厦酒店

Shenzhen Tower Hotel Bangkok



携程评分

4.3



# 甄选入住

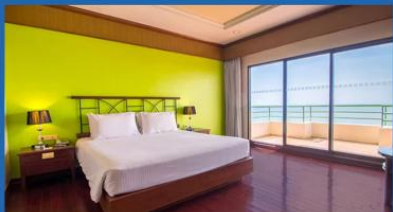
全程4晚网评五钻酒店沙美岛1晚度假酒店

SCENIC SPOT OF DAOCHENG YADING

## 芭堤雅

### 缇克斯第五酒店

TSix5 Quarter



携程评分

4.2

### 黄金仲天海滩酒店

Golden Jomtien Beach Hotel

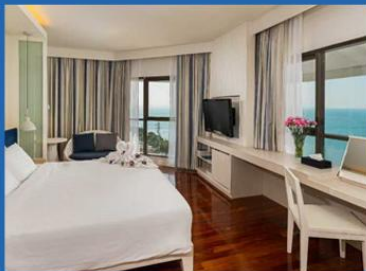


携程评分

4.3

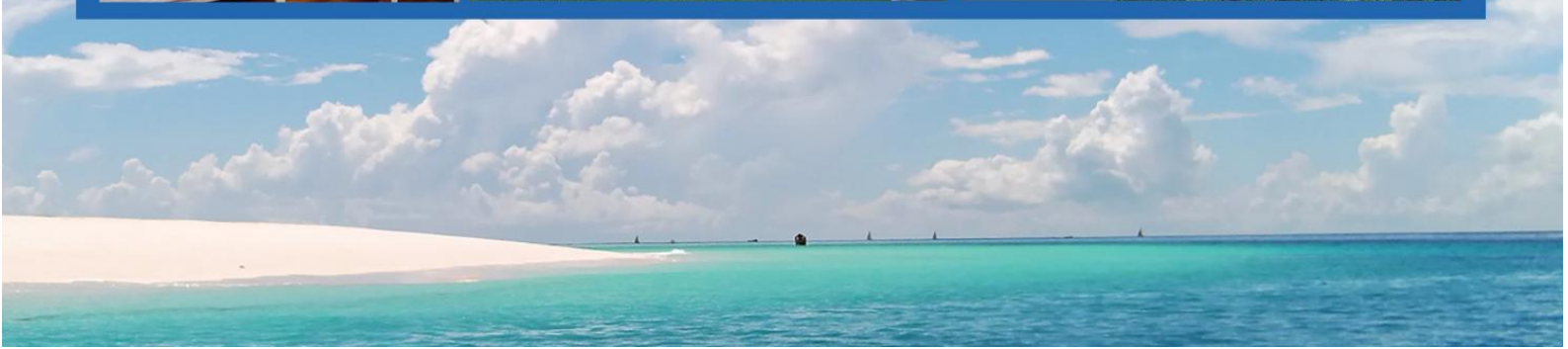
### 乔木提恩棕榈滩度假酒店

Jomtien Palm Beach Resort and Hotel



携程评分

4.4



# 甄选入住

来到沙美岛 是一定要停留一晚的啦!

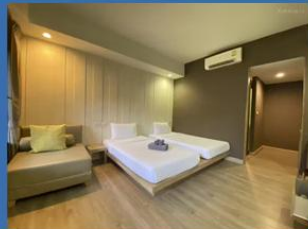
SCENIC SPOT OF DAOCHENG YADING

这样晚上才能从容的躺在沙滩欣赏火舞，喝点啤酒聊天数星星。  
来到沙美岛必看必吃的 Ploy Talay Restaurant 火舞餐厅 - 壮观啊!



## 沙美隐密度假村

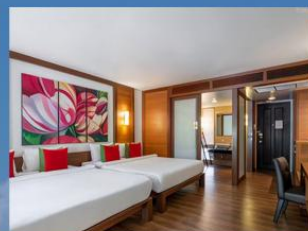
Samed Hideaway Resort



携程评分  
4.2

## 沙美馆度假酒店

Samed Pavilion Resor



携程评分  
4.1

# 网红打卡

小红书各大网红景点打卡朋友圈

SCENIC SPOT OF DAOCHENG YADING



打卡2  
Bangkok 必打卡网红天桥



打卡1  
大皇宫+玉佛寺



打卡3  
网红朱拉隆功大学夜市+自费体验校服重返18岁



打卡4  
周杰伦昆凌同款  
Red sky bar 曼谷高空酒吧



打卡5  
网红咖啡厅摄影场景  
House of Benedict Pattaya

# 网红打卡(2)

小红书各大网红景点打卡朋友圈

SCENIC SPOT OF DAOCHENG YADING



打卡6  
老虎园Tiger Park



打卡7  
芭提雅百米金佛 (七珍佛山)



芭提雅四方水上市场



打卡9  
芭提雅悬崖海景餐厅  
The Sky Gallery Pattaya



打卡8 路男同款杜拉拉水上市场



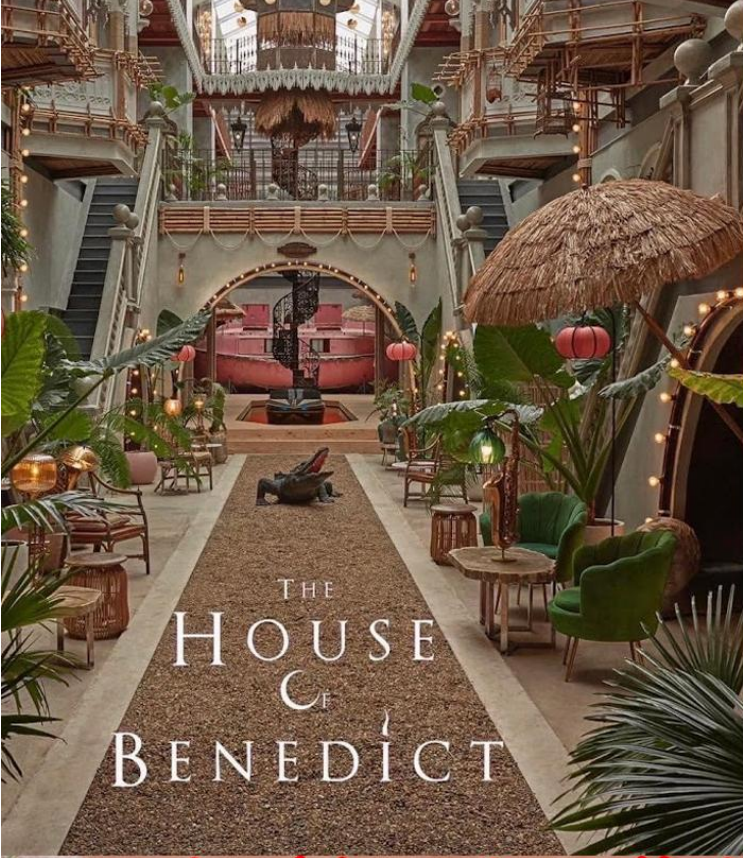
打卡10 真枪打靶





# 朱拉隆功大学夜市 打卡拍照-美食一条街





# 网红咖啡厅摄影场景



# 泰国网红咖啡厅秒出片

# 人气景点

小红书各大网红景点打卡朋友圈

SCENIC SPOT OF DAOCHENG YADING



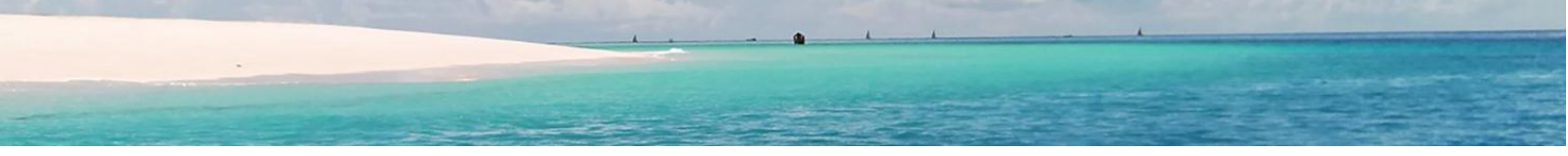
骑大象



海滩休息



海上游玩项目



# 秒懂行程

让您一眼秒懂行程 出行更方便

D1

各地出发

抵达曼谷

大皇宫+玉佛寺

前往沙美岛

D2

罗勇府水果市场 (自行购买)

中餐: 中央国际自助餐或A-ONE国际自助餐 晚餐: 沙美岛海边餐厅自理 (攻略火芭舞表演)

D3

沙美岛半日自由活动

网红咖啡厅摄影场景 House of Benedict Pattaya  
班尼迪克之屋 (含门票)

七珍佛山

网红芭提雅悬崖海景餐厅  
The Sky Gallery Pattaya

中餐: 敬请自理 晚餐: 悬崖海景餐厅敬请自理

格兰岛 KOH LARN+月光岛 KO SAK

老虎园 Tiger Park (含门票)

D4

射击打枪体验骑大象 (10分钟)

中餐: 岛上敬请自理 晚餐: BBQ海鲜自助餐

D5

跑男同款杜拉拉水上市场 (含船) Bangkok必打卡网红天桥暹罗商圈

免税店 网红朱拉隆功大学夜市打卡拍照

中餐: 水上市场自理 晚餐: 敬请自理

(推荐玩法: 体验泰国校服重返18岁费自行购买 任选【AB路线: 选择酒店休息自由活动  
或打卡周杰伦昆凌同款 Red Sky Bar曼谷高空酒吧费用自理必须最低消费500+泰铢/杯】)

泰国

返回各地

D6

天数	行程安排
D1	<p><b>指定时间集合 成都—曼谷</b> 参考航班：成都天府—曼谷素万 CA471 14; 50-17; 05</p> <p>搭乘客机飞往“天使之城”--曼谷 这个兼具古老气息和现代风情的东方微笑之都，以她独特的历史、人文、美食、商业风貌欢迎每位到访的来宾。</p> <p>抵达后办理入境手续，步出海关后导游接往酒店休息，祝您好梦！</p> <p>请您携带真实有效的护照原件（有效期6个月以上、有足够空白页）。</p> <p><b>温馨提示：</b>1、请提前于航班时间3小时抵达机场，办理出境手续及换登机牌；2、泰国机场移民局将随机进行抽查，凡随身携带不足20000泰铢（即折合人民币4000元或等价的其他国货币），将视其为无正常消费能力，并有非法移民倾向，泰国海关将拒绝其进入泰国国境。</p> <p>早餐：敬请自理          中餐：敬请自理          晚餐：敬请自理</p> <p>住宿：曼谷网评五钻酒店</p>
D2	<p><b>曼谷-沙美岛 大皇宫+玉佛寺 -罗勇府水果市场（自行购买）-前往沙美岛</b></p> <p>早上10:00点，导游准时在酒店大堂迎接各位贵宾开始泰国游；</p> <p><b>【大皇宫】</b>（约90分钟），泰国最具标志性的景点，是泰王朝历代君主的居所，是初次来泰游客必去的景点。<b>【玉佛寺】</b>由整块翡翠所雕刻而成的国宝玉佛，每到换季时节，泰国国王都亲自为玉佛更衣，以保国泰民安。</p> <p><b>【罗勇府水果市场（自行购买）】</b>30分钟 来到这里还是可以用很低廉的价钱买到很多当季盛产的热带水果，无论是山竹、榴莲、红毛丹、龙贡还是蛇皮果，都可以让你吃到不要不要的，水果爱好者必访！<b>【国家海洋自然保护区，沙美岛沙美岛】</b>驱车抵达罗勇府码头，乘船快艇或大船抵达沙美岛，入住沙美岛，沙美岛“人如其名”，沙子真的美，黄里透白，面粉一样细嫩的海沙，铺成又长又宽的沙毯，为太平洋镶上了金色的花边。可进行多种水上运动项目(费用自理)，如潜水和滑水等。在这里你可以换上最靓丽的泳装，吹吹海风，享受悠闲的海岛风光，放松自我，忘掉一切世俗尘嚣，尽享这世外桃源给与的难得假期。</p> <p><b>【沙美岛攻略推荐费用自理】</b>白沙踏浪看火舞，来到沙美岛是一定要停留一晚的啦，这样晚上才能从容的躺在沙滩欣赏火舞，喝点啤酒聊天数星星。来到沙美岛必看必吃的 Ploy Talay Restaurant 火舞餐厅-壮观啊!!</p>

**出海注意事项：**

60 岁以上的老人及孕妇不建议乘快艇过岛，具体以实际情况为准，65周岁的老人不建议出海（如不能过海，费用不予退还，谢谢理解）

1) 出海着装：短衣短裤、拖鞋、太阳伞或帽子，做好防晒工作；

2) 搭乘快艇：依序上下，听从工作人员指挥，穿着救生衣，坐稳且不要随意走动，年长的游客，请勿坐颠簸的船头，避免意外受伤；

早餐：酒店内            中餐：中央国际自助餐或 A-ONE 国际自助餐

晚餐：沙美岛海边餐厅自理（攻略火芭舞表演）

住宿：沙美岛度假酒店

**沙美岛酒店说明：**

沙美岛酒店规定：关于小孩占床不占床，酒店规定，不管几岁 1.2 米以上的就是大人了，要按照大人床位算。如果没有占床，客人到达酒店，酒店发现超过 1.2 米要求补费用，现场补。

**D3 沙美岛-芭提雅 沙美岛半日自由活动-七珍佛山 -网红咖啡厅摄影场景 House of Benedict Pattaya 班尼迪克之屋 (含门票) -网红芭提雅悬崖海景餐厅 The Sky Gallery Pattaya**

早上睡醒后在【沙美岛】（约 3 小时）自由活动。

午后驱车续往【七珍佛山】30 分钟七珍佛山是为了庆祝泰皇登基 50 周年纪念，特别用雷射雕刻一座释迦牟尼佛的神像，此为芭达雅最大的释迦牟尼佛雕像，共用 18 吨重的 24K 金雕塑而成，此山中亦挖掘出许多的古佛像。

**【网红咖啡厅摄影场景 House of Benedict Pattaya 班尼迪克之屋(含门票)】** 饮品和甜品需自理 (约 90 分钟) 班尼迪克之屋是泰国芭达雅最新必去景点，是 Pattaya 目前最大型以多种主题为主的摄影空间，在 House Of Benedict 里有多间咖啡厅、酒吧、餐厅，每一间店家的装潢主题风格都不一样，有特色好拍照，可以说是一个超大型摄影棚，各种华丽风格、怀旧风格、可爱梦幻风格、渡假风格均有，根本是 IG 网美拍照圣地，不论在哪个位置都超好拍照，很适合喜爱摄影拍照的人前往，也是芭达雅目前最夯最热门的景点。

**【芭提雅悬崖海景餐厅 The Sky Gallery Pattaya】** 120 分钟 位于芭达雅 Pratumnak Hill，就是芭达雅比较南边的山上，是芭提雅超有名气的悬崖海景餐厅，气氛超 Chill，整间餐厅

直接打造在海滩上的悬崖边上,一边欣赏夕阳海景,一边品尝美食真的是好享受,不论是视觉,还是味觉通通都享受到了!更是许多网美的打卡餐厅之一。

除此之外独家推荐芭提亚攻略:

1 东方公主号+晚餐 (1500 泰铢): 在人妖皇后汇聚的秀场,与人妖零距离接触,近在咫尺的美人轻舞罗裙,尽情展示着充满魅惑的一面;并且游轮内提供丰盛的美味佳肴,啤酒和水饮不限量供应。

2 特色成人夜秀 (1500 泰铢): 成人秀表演是泰国独有的特色演出,虽然略带色情的情节让人热血沸腾,但也同时象征着泰国这个民族对性的开放和自由。

3 精油 SPA 2 个小时 (2000 泰铢): 舒筋活骨、养颜美容、消除疲劳之神奇疗效。

早餐: 酒店内      中餐: 敬请自理      晚餐: 悬崖海景餐厅敬请自理

住宿: 芭提雅网评五钻酒店

#### D4 芭提雅 格兰岛 KOH LARN+月光岛 KO SAK-射击打枪体验骑大象(10 分钟) -老虎园 Tiger Park (含门票)

早餐后驱车出发码头乘坐快艇拼船前往【格兰岛 KOH LARN+月光岛 KO SAK-】180 分钟左右.位于印度半岛和马来半岛间的暹罗湾处,市区面积 20 多平方公里,风光旖旎,气候宜人,年均温度 20 摄氏度左右。格兰岛又称可兰岛、珊瑚岛或者金沙岛,位于泰国春武里府芭提雅,在这里可以饱览海底奇景,海水清澈,礁石、小鱼、海蜇等等尽收眼底;水上娱乐项目繁多,游客可选择新鲜刺激的海上降落伞、摩托项目、体验潜水、游泳等等项目。分别在岛上停留时间(参考)水上漂流屋可免费体验降落伞 停留 40 分钟约月光岛 KO SAK-可免费摩托艇和海底漫步和游泳 停留 120 分钟约

**【射击打枪体验】** 30 分钟玩了这么久吃鸡,却没有摸过真枪?太遗憾了吧?射击体验馆,体验真枪实弹射击。每人五发 0.22 子弹真枪实弹射击,装上子弹,瞄准射击,帅气逼人!绝地求生,马上型动!大吉大利今晚吃鸡。

**【骑大象】** 10 分钟清迈小镇”坐落在芭提雅。涉及娱乐景观及本土历史文化:骑大象、长颈

族、草泥马、泰北绵羊、鳄鱼、泰国少数民族部落（泰族、傣族、华族、老族、马来族、高棉族、克伦、孟、苗、大耳族等山区少数民族）。

**【老虎园 Tiger Park】** 90 分钟 芭提雅老虎园 20 多年来一直专注于老虎的饲养和护理，这里的老虎是由人类用爱抚养大的，没有铁鍊或药物，每只老虎都获得全天候的关爱。您可以感受、触摸、拥抱、与老虎拍照。大虎、小虎都好可爱！（互动费用自理）。

60 岁以上的老人及孕妇不建议乘快艇过岛，具体以实际情况为准，65周岁的老人不建议出海（如不能过海，费用不予退还，谢谢理解）

温馨提示：

- 1) 出海着装：短衣短裤、拖鞋、太阳伞或帽子，做好防晒工作；
- 2) 搭乘快艇：依序上下，听从工作人员指挥，穿着救生衣，坐稳且不要随意走动，年长的游客，请勿坐颠簸的船头，避免意外受伤；
- 3) 水上活动：选择值得信赖的水上活动商户，同时戏水请勿超越安全警戒线；
- 4) 骑大象（小费20铢/头大象），坐马车（小费20铢/车）。

早餐：酒店内      中餐：岛上敬请自理      晚餐:BBQ 海鲜自助餐

住宿：芭提雅网评五钻酒店

D5

芭提雅-曼谷

跑男同款杜拉拉水上市场（含船）-免税店-Bangkok 必打卡网红天桥暹罗商圈 -网红朱拉隆功大学夜市打卡拍照(推荐玩法: 体验泰国校服重返 18 岁.费用自理) 任选 【AB 路线:选择酒店休息自由活动或打卡周杰伦昆凌同款 Red Sky Bar 曼谷高空酒吧费用自理必须最低消费 500+泰铢/杯】

**【杜拉拉水上市场】**（约 90 分钟），电影《杜拉拉升职记》拍摄地，河的两岸坐落着融合了独具当地特色的芭达雅四方水上市场，放眼望去，全是生活着的水上民居，你可深入了解当地人居住的泰式木屋，也可泛舟于弯曲河道，感受曲折中的无限魅力。

**【KINGPOWER 皇权免税店】** 90 分钟曼谷最大的免税中心选购"雅诗兰黛"兰蔻"欧米茄"浪琴等世界国际名牌。

【Bangkok 必打卡网红天桥暹罗百丽宫】(约 60 分钟)这里是曼谷交通枢纽,共有 4 条 skyline 轨道,拍摄网红天桥的时候也可以等轻轨通过,这样整个画面都会更生动,拍完可以去逛街,网红天桥附近有暹罗百丽宫,是位于泰国的首都曼谷之巴吞旺县的拍喃大马路之一个大型购物中心。

【朱拉隆功大学附近夜市打卡拍照】 (约 90 分钟)朱拉隆夜市就在朱拉隆大学旁边,还有传说中的米其林一条街!藏着无数的美食,爱好好吃的一定不能错过!网红打卡拍照牛奶小子。

为了满足游客对旅程有更多的选择,特别安排丰富的经典游览线路,游客可自由灵活选择路线 A 或者 B 放松自己或者游览更多精美景点,完全按个人的意愿出行。

【路线 A】酒店休息自由活动.

【路线 B】Red Sky Bar 曼谷高空酒吧,费用自理必须最低消费 500+ 泰铢/杯

**线路 B 温馨提示 :**

**禁止 20 岁以下进入酒吧,不可提前预订位置**

**酒吧有穿着要求,不允许穿拖鞋、短裤,男式不允许无袖无领上衣。**

**特别注意: 12 月 31 号酒吧强制收取 3500 泰铢/人的入场费,敬请知晓**

早餐:酒店内 中餐:水上市场自理 晚餐:敬请自理

住宿:曼谷网评五钻酒店

D6

曼谷-中国 参考航班:CA472 素万-天府 17:55-22:15

早餐后可进行自由活动,收拾好您的行李准备和曼谷道别,我们将根据返程航班时间送机,到达机场后,自助办理值机手续。

若在免税店中购买了部分需要机场自提的货品,请务必留意取货噢!或是在其他地方购买了商品,需要办理退税,请先于机场海关柜台在退税单上盖章,然后再办理登机手续,入关后自行前往退税柜退税。

**温馨提示:**

酒店需当地时间 12 点前退房,您可将行李退房后免费寄存于前台,或随身携带!

**特别声明：**

回国前，务必将在境外带绿树叶的商标的相关产品一律扔掉；入境海关查验时一旦查到，将以贩毒刑事罪追究！特别在境外旅游时，各位贵宾禁止去饮用接触带绿树叶商标的相关产品！

早餐：酒店内      中餐：敬请自理      晚餐：敬请自理  
住宿：无

\*行程内景点在不减少的情况下，导游有权根据时间调整景点游览的顺序\*

## 团 费 包 含

**<一> 全程直航航班机票及税费经济舱****机票使用说明：**

航司往返团队机票，需要按顺序使用，若第一段机票未乘坐，则第二段机票无法使用或退票，特殊情况请咨询客服

**<二> 5晚行程所列酒店住宿，双人标准间或者大床房**

注：房型旅行社仅能代向酒店提出要求（无法保证）。有可能因为现有住房的客人继续延住或其他原因，而无法达到订房之旅客要求的房型，入住时可能会有变动。请以办理入住时酒店之安排为准，注：行程入住酒店以出团通知为准

**曼谷网评五钻酒店（如遇房满则换为其他同等级酒店）**

曼谷爱湾酒店 A-one bangkok Hotel  
曼谷泰雅酒店 Thaya Hotel Bangkok  
曼谷深圳大厦酒店 Shenzhen Tower Hotel Thonglor Sukhumvit  
曼谷市集酒店 The Bazaar Hotel Bangkok  
曼谷阿尔梅洛兹酒店 Al Meroz Hotel

**沙美岛度假酒店（如遇房满则换为其他同等级酒店）**

沙美隐密度假村 Samed Hideaway Resort  
沙美岛拉路恩海滩度假村 La Lune Beach Resort  
沙美小屋度假村 Samed Cabana Resort  
沙美岛君怡度假酒店 Samed grand view resort  
沙美馆度假酒店 Samed Pavilion Resort

**芭提雅网评5备选酒店（如遇房满则换为其他同等级酒店）**

黄金仲天海滩酒店 Golden jomtien beach hotel  
缙克斯第五酒店(Tsix5 Phenomenal Hotel Pattaya)  
乔木提恩棕榈滩度假酒店 Jomtien Palm Beach Resort and Hotel

芭提雅赛萨湾海滩酒店 Saisawan Beach Pattaya  
芭提雅出晨度假村 Cholchan Pattaya Beach Resort

## 关于酒店

东南亚酒店无挂星制度，行程参考酒店标准以携程、Agoda、Booking 等权威网站用户评定星级为准，因条件有限，如遇参考酒店房满，恕不保证房型，仅安排星级同级酒店，保证携程 5 钻、网评 4 分以上

因当地酒店入住时间为下午 14:00，为保障游客能在第一时间入住酒店休息，所有第一天的房间都是为游客预订好并提前付清所有费用，产品价格为打包价，一概不予退还。如遇房满，我社将会为客人更换同级同质合约酒店，各酒店装修风格地理位置等或有不同，如与旅客预期不一，我社深表歉意，敬请谅解

## 特别说明

如遇连续假期、旺季或行程中酒店满房期间，则以同等级酒店代替，造成不便、敬请见谅

**<三>** 行程中所列餐食(自由活动期间餐费自理、如遇飞机上用餐则不另外安排)

**早餐** 为酒店房费包含，客人自愿放弃不吃，费用不退

**正餐** 桌餐或者自助餐；

**<四>** 当地空调旅游用车

**<五>** 行程所含景点(区) 门票为第一大门票

**<六>** 旅游意外保险

**<七>** 赠送项目：全程 24 小时中文微信管家(微领队) 服务

## 费用不含

**<一>** 护照费

**<二>** 导游小费 200 元/人

**<三>** 国际油价波动引起的“机票燃油附加税”的临时上涨费用，超重行李托运费

**<四>** 旅游期间一切私人性质的消费，如：自由活动期间的交通餐费，洗衣/通讯/娱乐/私人购物等

**<五>** 按照国际惯例，小费是给服务人员服务的报酬和认可，若境外相关服务人员(酒店、餐厅等) 服务出色，游客可适当给予服务小费(金额 20 铢-100

铢不等)

<六> 因天气/海啸/地震/战争等人力不可抗因素而导致的额外费用

<七> 如要求单住或单男单女住宿产生单房差费用, 全程单房差 ¥ 900 元,行程中未罗列的其他一切费用

<八> 如因游客滞留境外所产生的费用由游客自行承担。

## 小 费 提 醒

泰国是个习惯付小费的国家之一, 而付小费是一种礼仪! 在当地硬币是给乞丐的。因此以下提供一些需付小费的地方, 让您参考:

01、古式按摩或 SPA: 您可视按摩师的服务质量或专业水平而弹性给予, 约泰铢 50~100 左右;

02、丛林骑大象: 每次付驯象师约泰铢 50 左右;

03、与人妖拍照: 每人每次约泰铢 100 左右;

04、行李小费: 一间房间 (2 人) 一次约给行李人员泰铢 20 左右;

05、床头小费: 一间房间 (2 人) 每天约给泰铢 20 左右;

06、司机和导游助手小费: 完团每人给泰铢 200-300 左右;

若行程中出现因泰国国家习俗、个人原因等需要支付小费的地方, 请参考导游建议。

## 报 名 须 知

**【年龄事项】**烦请游客在报名前准确告知我社客人类别, 如有年 2 岁至 18 岁 (未满 19 岁)、年满 60 岁及以上、如因隐瞒未告知而造成的一切经济损失我社概不承担责任!

**【违法事项】**因旅游者自身信用问题或其他不良记录导致无法乘机或限制出境, 所产生费用由客人全权承担, 我社保留进一步追偿损失的权利。

**【特殊地区外籍人事事项】**少数民族地区旅游者、外籍护照旅游者必须在报名前告知我社, 外国人和港澳台地区居民在成都参团出发, 需要具备外国人在中国出入境有效签证、港澳台地区居民除具备本人护照以外, 还需要携带回乡证和台湾地区居民往来大陆通行证原件均可报名参团由成都口岸出入境; 如以上证明客人自身并未携带或证件过期导致的不能在成都口岸出境, 客人将承担机票及旅

行费用的全额损失。

**【签证资料事项】**如因游客自身原因或因提供材料存在问题不能及时办理护照或签证，以及被有关机关拒发签证或不准出入境的，或者因其他自身原因未能正常出行或影响行程的，相关责任和费用由游客自行承担；请仔细检查护照原件是否有 6 个月以上的有效期，如客人再报名以后发现护照过期，产生损失将由客人自行承担。

**【限制游览事项】**泰国海岛出海规定 60 岁以上不宜过海岛【坚持要过岛必须签过岛备忘录】60 岁以上的船家不提供快艇过海岛，客人只能岸边玩耍【60 岁以上占整团比例 50%以上的团队坚持要过岛的，只能安排坐大船过岛】，如未能出海不退任何费用。

**【身体状况事项】**有心脏病、糖尿病、呼吸系统疾病、高血压等疾病或孕妇，不能报名参团；如游客刻意隐瞒，发生意外，我社概不负责。如我社旅游途中发现有以上身体状况者，可立即终止行程，并协助旅游者或相关部门提前回国，所有费用旅游者自理。

**【特别声明】**涉诈人员，限高消费人员，有案底人员等，不允许出境，我社拒绝接待以上人员。如隐瞒自身情况参团，被边防拦截不允许出境，【造成损失旅行社概不退款】。

**以上事项：请游客认真阅读并签字，旅游者缴费，视为旅游者已经阅读本行程所有内容。**

## 参团须知

**1、关于飞机延误：**如因天气等自然原因造成航班延误或者取消产生的损失由客人自理，如因第三方原因造成航班延误或者取消与我社无关。

### 2、离团活动

(1)下车是请记住车号、车型。如迷路请站在曾经走过的地方等候、切不可到处乱跑，请随身携带酒店卡，在迷路时也可打的士回酒店。

(2)夜晚最好不要外出，如确需外出的，最好邀约 3 人以上并有男士一道，并告知领队去处，注意 11 点之前回酒店。

(3)在自由活动期间，按行程约定旅行社不再提供司机、导游服务，敬请游客注意人身财产、安全。

(4)另行签约，如游客在自由活动期间，在我社不知情的情况下，再与其他旅行社签订旅游合同，则视为自动与我社解除合同关系，由此造成经济损失，以及人

身伤害，与我社无关。

**3、请确保自身身体状况能顺利完成此次旅游活动；**旅游行程中，请视自身身体状况参加旅游活动，如因自身身体原因导致意外状况发生，请自行承担其后果。

**4、出境签证费和通关小费需自理，**根据泰国政府规定不定期抽查中国大陆游客资产，客人出游时需携带人民币现金 5000 元/人，如果抽查到不足 5000 元导致拒绝入境，客人自行承担后果！

●护照原件（须有 6 个月以上有效期及足够的空白页）；有效期低于 6 个月造成旅游者无法登机，损失旅游者自理

### **【特别说明】**

●以上行程我社保留因航班、交通、签证等原因而导致行程变化，而对出团日期、线路等做适当调整的权利；

●行程所列安排项目均为提前采购，所有费用已经产生，若因天气等不可抗力因素无法游览时，费用不退，请谅解。

●团队中如遇单男单女，一律按拼房处理，若不能拼房则补单房差；

●为减少游客在旅途中因意外事故而产生的损失，我们诚挚的建议您在出行前至少购买一份与行程匹配的人身意外保险”，如在旅途中出现意外事故时，将有一份赔偿的保证（其赔付方法请见相关保险公司保险条款及告示）。

●东南亚酒店没有官方公布的星级标准，没有挂星制度。行程中所标明的星级标准为当地行业参考标准，普遍比国内略差一点。任何非官方网站所公布的酒店星级档次，是属于该网站自己的评估标准，不代表该酒店的真实档次或星级。

●双流机场国际航班提前 45 分钟截止换登机牌，国内航班提前 30 分钟截止换登机牌，请您准时到达，如果误机客人自己承担责任！

### **以下说明及提示为合同附件的一部分，请仔细阅读：**

#### **一、特别说明：**

(1) 行程仅为参考，我司保留在不减少景点及降低标准并征得客人同意的情况下根据具体情况进行调整的权利。

(2) 由于团队行程中所有住宿、用车、景点门票等均为旅行社打包整体销售，因此若游客因自身原因未能游览参观的则视为自动放弃，旅行社将无法退还费用。

(3) 如因天气、罢工、交通意外等不可抗力导致行程中游览项目调整或减少，费用不退；如造成行程天数及交通、餐食、住宿等相关费用增加，按《旅游法》相关规定收取游客费用。

(4) 保险：建议客人自行购买旅游意外伤害险。

(5) 请如实填写《游客意见调查表》，我司将以此作为评判游客对此次旅行服务质量的重要依据。

(6) 搭船时请务必穿上救生衣，否则拒绝上船。船行驶或上下船时，请留意头部，船只行进请扶紧坐稳，并请勿将手脚伸出船外，勿任意走动，以免危险，如果不遵守或不小心中跌倒受伤出了问题责任客人自负，旅行社无任何责任关系。从事水上活动或海边戏水请务必穿上救生衣，切勿超过安全警戒线的范围，注意别让海胆、礁石等弄伤身体，并禁止捡拾珊瑚。

## 二、安全提示：

### 1、证件安全：

护照（签证）特别是在出入境接受检查时使用，必须随身携带，并且妥善保管。出发前，强烈建议将上述证件各复印一份连同几张护照相片放在手提包中，并记下所持护照号码，以备急用。证件一旦遗失或被偷被抢，要立即报告旅行社，并向警方报案，可拿备用的复印件迅速证明身份，同时请警方出具书面遗失证明，必要时向所在国申请出境签证并向我国驻所在国使领馆提出补办申请。外国人和港澳台地区居民在成都参团出发，需要具备外国人在中国出入境有效签证、港澳台地区居民除具备本人护照以外，还需要携带回乡证和台湾地区居民往来大陆通行证原件均可报名参团由成都口岸出入境；如以上证明客人自身并未携带或证件过期导致的不能在成都口岸出境，客人将承担机票及旅行费用的全额损失。

### 2、财产安全：

(1) 出境期间尽量不要携带大量现金和贵重物品，可携带国际信用卡和银联卡。

(2) 不要把现金和贵重物品放在托运行李、外衣口袋或易被刺破的手提包中，一旦行李丢失，上述物品均不在赔付范围之内。不要把现金和贵重物品放在酒店或旅游车中，可存放在酒店总台和房间的保险箱中(须保管好凭据、钥匙并记住保险箱密码)。根据航空公司惯例，名牌行李箱或价格昂贵的行李被损坏或丢失，按普通箱补偿，不另价作赔偿（另上保险的除外）。

(3) 如发现钱物丢失或被偷盗，如在机场遗或酒店丢失，要与相关方面交涉，可酌情报警处理，并请其出具较为详细的遗失证明。

(4) 切勿在公共场所露财，购物时，也勿当众清点钞票。

### 3、住宿安全：

(1) 如果有人送东西到你房间，应打电话向前台证实后再打开房门。

(2) 出入房间要随时关门锁门，要保管好自己房间的钥匙。要熟悉酒店的安全

通道和紧急出口等疏散标志,遇到火灾时,由紧急出口迅速离开,切勿搭乘电梯。夜间或自由活动时间外出,请告知导游领队,并三五成行,外出前至酒店前台领取酒店名片以免迷路,且特别注意安全。

(3) 到酒店的健身房和游泳池锻炼时,要注意自我保护。注意酒店游泳池开放时间 09:00--18:00 (具体时间请咨询酒店前台或导游),千万不可于未开放时间擅自入池,也请勿独自一人游泳,餐后需休息片刻方下水,以免抽筋。

(4) 每次退房前,请检查所携带的行李物品,特别注意证件和重要文件及存放的贵重物品。

#### 4、观光安全:

(1) 在拍照、摄像时注意来往车辆和是否有禁拍标志,不要在设有危险警示标志的地方停留。

(2) 自由活动中如果有刺激性活动项目,切忌要量力而行,有心脏病、肺病、哮喘病、高血压者切忌参与水上、高空活动。海边戏水,请勿超越安全警戒线,不熟悉水性者,不要独自下水。

(3) 参加浮潜时,请一定要穿着救生衣,接受工作人员的讲解,并于船上练习呼吸面具的使用的方法,不适者请不要下水。

(4) 行程的几天中如有涉及到水上游玩如(游泳,托曳伞,香蕉船,甜甜圈,泛舟,海底漫步,潜水,浮游,等刺激性活动)旅客应该要视自己身体状况而为之,心脏疾病,高低血压,孕妇,气喘病,幼童,年长者,身体状况不佳者或个人所知之疾病者,绝对不适合参加。

(5) 搭乘快艇或长尾船时,请一定要穿着救生衣,并扶紧坐椅,勿任意走动,老人及体弱者请尽量靠船尾坐,防止因风浪带来的快艇颠簸而造成伤害。

#### 5、购物安全:

购物时要谨慎,注意识别假冒伪劣商品,想好再买,避免退货的麻烦。在试衣试鞋时,最好请同行的人陪同和看管物品。多数国家都有购物退税标志,具体退税标准请咨询购物商店,向购物商店索取退税支票,正确填写,加盖海关章。

#### 6、人身安全:

(1) 要远离毒品等相关违禁物品,不要在出入境时替别人携带任何行李物品。

(2) 乘车、船时,勿将头、手伸出窗外,上、下车船时要注意来往车辆及人身安全。在乘坐船、快艇等水上交通工具时,请务必穿好救生衣。泰国车辆行车方向在左边,与中国相反,请过马路时注意往来车辆。

(3) 如果发生交通事故,不要惊慌,要采取自救和互救措施,保护事故现场,并速向领队和警方报告。如果遇到意外,应保持镇定,立即通知有关机构,包括

旅行社、救援机构、保险公司等，并应保留所有单据正本，包括：交通、意外事故证明（公安交管部门出具）；诊断证明、医疗费用收据（医院或医疗机构出具）；法医鉴定证明等，日后交给保险公司索赔用。

(4) 要尊重所在国，特别是有特殊宗教习俗国家的风俗习惯，避免因言行举止不当所引发的纠纷。

(5) 遇到地震等自然灾害或政治动乱、战乱、突发恐怖事件或意外伤害时，要冷静处理并尽快撤离危险地区，并及时报告我国驻所在国使领馆或与国内部门联系寻求营救保护。

(6) 当人身安全受到威胁和伤害时，应立即向当地警方报案，取得警方的书面证明，要求警方缉拿罪犯或提供保护。

(7) 我们强烈建议每位游客自行购买旅游意外伤害险，但是，有以下项目不属于保险理赔范围：如因战争、武装冲突、罢工、投保前已存在的疾病、高风险活动如潜水、攀岩、蹦极等。请务必确认您所安排的旅游行程中的活动是否属于承保范围。如有疑问，应向保险公司或保险代理查询。

(8) 请带小孩出游的客人照看好身边的小孩以免出现走丢或受伤等意外情况，请听从导游和工作人员的相关安排，切勿擅自活动。

### 三、法律法规及风俗宗教提示：

(1) 根据中国国家旅游局规定，客人在境外不准涉及色情、赌博场所。

(2) 泰国禁赌，即使酒店房间也不能玩牌或打麻将。

(3) 泰国之风俗是不可摸人的头部,女子遇和尚时,最好避开几步,和泰人打招呼时,用双手合掌取代握手,游客不要随意批评及谈论皇室。

**★我们不能预见所有的安全隐患，因此在此提醒游客提高安全意识，在度假期间务必注意人身、财产安全！**

### 四、其他出团须知（详细须知请参照行前出团通知）：

1.旅客可从免税商店购买 1 瓶酒（1 公升）、1 条烟（200 支），及其它私人用品（如 1 个照相机、1 个摄影机，个人佩戴之珠宝装饰品等）出境；泰国海关允许每人带一条香烟，超带者会被严罚。旅行社无法帮忙解决，切记！

2. 进入寺庙要脱鞋，服装应整齐、端庄，最好不要穿短裤；打招呼时双手合掌，不可以用脚指人或物，头部为身体较神圣部分，不随便摸别人的头；
3. 泰国禁赌，即使酒店房间也不能玩牌或打麻将；
4. 电源规格：220 伏特、50HZ 双孔圆形与三孔扁形插座；
5. 泰国是习惯支付小费的国家，请尊重该国际惯例；
6. 泰国时间比北京时间晚 1 小时。

## 中华人民共和国驻泰国领事馆电话：

**曼谷 0066-854833327      清迈 0066-81-8823283**

**宋卡 0066-81-7665560      孔敬 0066-8093660**

### 中国公民出国（境）旅游文明行为指南

中国公民，出境旅游，注重礼仪，保持尊严。  
讲究卫生，爱护环境；衣着得体，请勿喧哗。  
尊老爱幼，助人为乐；女士优先，礼貌谦让。  
出行办事，遵守时间；排队有序，不越黄线。  
文明住宿，不损用品；安静用餐，请勿浪费。  
健康娱乐，有益身心；赌博色情，坚决拒绝。  
参观游览，遵守规定；习俗禁忌，切勿冒犯。  
遇有疑难，咨询领馆；文明出行，一路平安。