



Trip to Phuket
Thailand × 6天5晚游

Summer days Two days of free time
Go with the flow
and Enjoy to the fullest

Summer Phuket

半夏普吉 泰自由

Thailand

Trip to Phuket



半夏时光

随心而行 尽兴而欢

2天自由活动

纯玩0购物*

2-9小包团*

🏠 全程入住 普吉岛携程5钻酒店

🚢 双出海

👉 可选升级 2晚温德姆/诺富特品牌5星或同级

🌊 普吉海岛风情

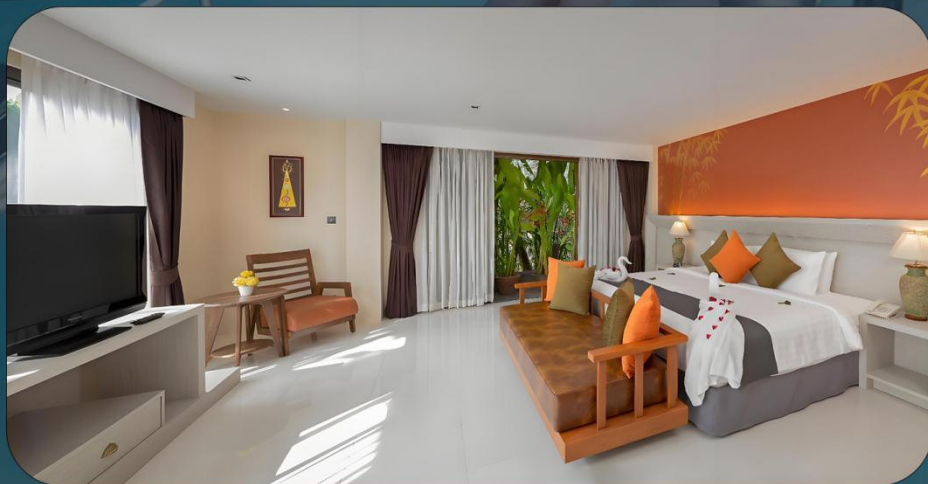


参考酒店



槟榔度假村及水疗中心

ARECA RESORT AND SPA



普吉槟榔度假村和水疗中心酒店位于普吉镇卡图，客房以高雅的泰式布艺和柔和的灯光为装饰，每间客房都配有电视、迷你吧、冰箱以及且沏茶和咖啡的设备。酒店配有免费WIFI和室外游泳池，



推荐酒店

苏皮查泳池直通酒店 SUPICHA POOL ACCESS HOTEL

房间直通泳池



苏皮查泳池酒店坐落于谷胶，距离普吉岛周末市集和中央百货普吉购物中心不到 15 分钟车程。您可享受室外游泳池和健身中心等度假设施。此酒店的其他特色包括免费 WIFI、旅游/票务服务和宴会厅。您可以到餐厅享用一顿美餐；也可以去咖啡馆吃些点心。或者可以待在房间里，享受酒店的部分时段客房送餐服务。

参考酒店



步行海边5-8分钟

温德姆品牌

普吉岛温德姆拉维塔酒店

WYNDHAM LA VITA RAWAI PHUKET



普吉岛拉威温德姆生活酒店坐落于拉威，步行到拉威海滩5-8分钟，提供免费水上乐园、室外游泳池和漂流河。此酒店的其他设施包括免费 WIFI、礼宾服务和保姆服务（收费）。免费的海滩班车让您轻松前往冲浪和沙滩。也可以在池畔酒吧或 3 间酒吧/酒廊之一享用清凉饮品，放松身心。让您享受宾至如归的感觉。

参考酒店



诺富特国际连锁品牌

普吉岛佛基拉诺富特城市酒店

NOVOTEL PHUKET CITY PHOKEETHRA

普吉市区周边



普吉岛佛基拉诺富特城市酒店(SHA EXTRA PLUS)位于泰国著名的岛屿的文化首府, 以其美丽的中式建筑屡获殊荣的餐厅, 美术馆等而闻名, 为旅客提供探索历史悠久的普吉岛老城区的最佳住宿地点, 高级浴室设施, 大型花洒淋浴, 液晶电视, 迷你吧和免费无线网络。康体, 健身和放松, 酒店设有水疗中心, 24小时健身房

参考酒店



卡塔海滩酒店

普吉岛美地概念酒店

METADEE CONCEPT HOTEL

距卡塔海滩600米



普吉岛美地概念酒店位于宁静的卡塔海滩，和芭东海滩的喧闹不同，卡塔海滩拥有普吉岛上美丽的日落观察点，在享受宁静的同时，周边繁华的商业配套也会让你流连忘返，给您不同于喧闹城市的独特感受。

皮皮岛

皮一下很开心

美不胜收的景色
刷爆你的朋友圈



<被誉为“泰国香格里拉”的海岛>

皮皮岛1983年被定为泰国国家公园

这是一个享受阳光眷宠的地方
柔软洁白的沙滩，宁静碧蓝的海水
自然天成的岩石洞穴，
未受污染的自然风貌，
使得她成为近年来炙手可热的度假胜地



一场说走就走的旅行

皮皮岛

帝王岛

情人沙滩

大堡礁浮潜

天堂湾

畅玩
ENJOY THE SAILING
出海

皮皮岛
PHI PHIDON
GOSAILING
FORFUN



帝王岛

皮一下很开心

美不胜收的景色
刷爆你的朋友圈



<被誉为“泰国奢华岛王”的海岛>

普吉周边最尊贵的隐世离岛之一

以其原始白沙、翡翠色海水和顶级度假体验闻名

将热带王冠般的岛屿幻梦，凝于一掌之间



神 仙 半 岛

岛



落日余晖 璀璨夺目

FROM THE P CAPE

最美的海景 最难忘的体验

普吉岛神仙半岛，落日熔金，
悬崖揽胜。白浪拍礁，佛寺静立，棕榈摇曳。
观景台俯瞰安达曼海，霞光泼墨，游艇如星，
恍若天赏遗落的碎片

皮皮岛1983年被定为泰国国

这是一个享受阳光眷宠的地方
柔软洁白的沙滩，宁静碧蓝的海水
自然天成的岩石洞
未受污染

网红
打卡

在这里，你可以充分体验电影激情扫射带来的爽快减压感。现场环境氛围十足，拍出帅气的照片更是锦上添花



实弹射击

(黄金射击场可自行体验)



网红打卡

悬崖海景咖啡

风景美到无话可说,最适合看海发呆,
吹着淡淡的海风
点1杯抹茶拿铁,看着碧绿的海水,好不惬意
也可以在这悬崖的层阶拍照打卡,
怎么拍都是风景大盘

Banna



珊瑚岛

水上王国



珊瑚岛是东南亚人士最爱的日光浴天堂
同时也是感受海上魅力活力四射的热情岛屿
清澈湛蓝的海洋，洁白如雪的沙滩，多样的水上活动
热情的期待你的到来



白沙滩

拖拽伞

海底漫步

深潜



帆船出海



赠送香蕉船



赠送SUP立式划桨



赠送透明玻璃船

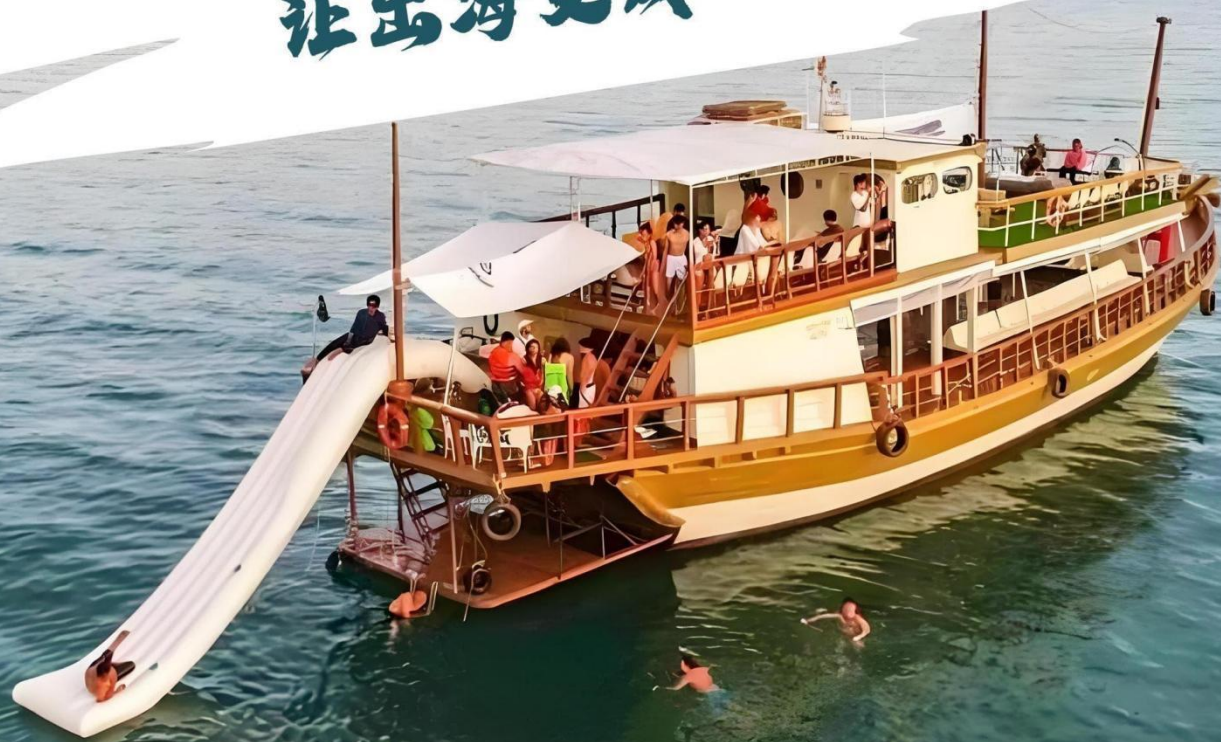


AEOLUS

PP出海可加钱升级
网红“天鹅号”
双层双体轻游艇



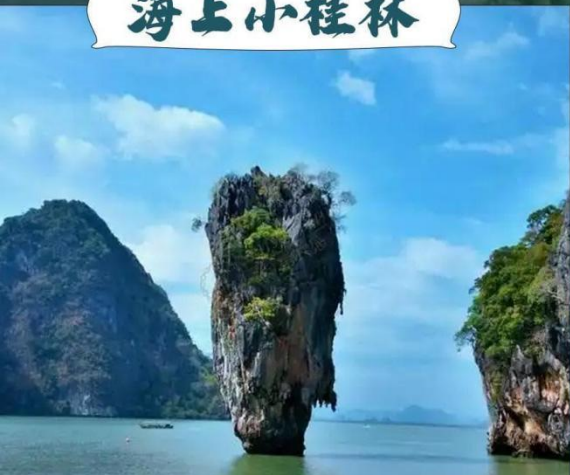
出海可自费升级攀牙湾出海
网红“海盗船”
让出海变成一次享受



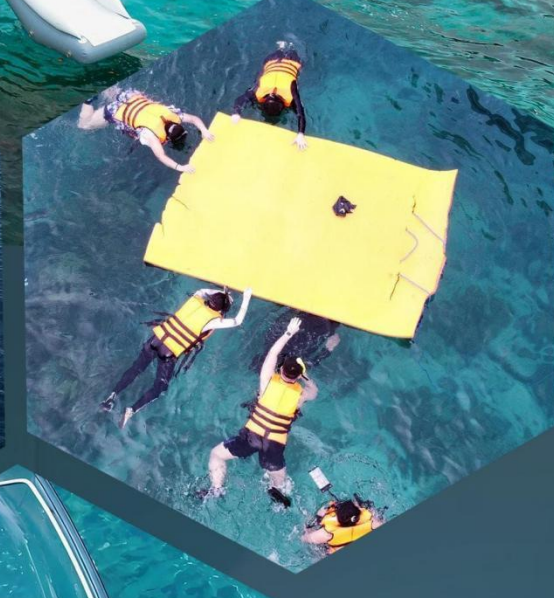
海上小桂林

皮划艇泛舟

空间更舒适



PP出海 网红“海风之子” 双层双体豪华游艇



自费推荐

泰国特色夜秀



泰国国粹-泰式按摩

泰式精油SPA



在行程之外，我们精心为你准备了丰富多彩的自费项目，让你玩的开心，玩的尽兴，玩的安全，玩的放心

国际人妖歌舞秀

行程概览

DAY 1 · 国内出发地-普吉岛

- 酒店：携程五钻泳池酒店
- 餐食：自理

DAY 2 · 双体帆船水上王国珊瑚岛-赠送3大水上项目(香蕉船+立式划桨+玻璃船)-神仙半岛-打卡网红海景下午茶(饮料自理)-实弹射击场(子弹自理)--拉崴海鲜市场 (出海需要拼船)

- 酒店：携程五钻泳池酒店
- 早餐：酒店自助 午餐：出海简餐 晚餐：夜市自理

DAY 3 · 出海均为拼车拼船拼导

A线：网红快艇粉梦海豚号 PP 岛-帝王岛-大堡礁-天堂湾-情人沙滩海

B线：可自费升级天鹅号/彩虹号轻奢游艇出海PP岛

C线：可自费升级海盗船出海攀牙湾寻宝一日游

D线：可自费升级顶奢豪华游艇海风之子/天境号出海PP岛

- 酒店：携程五钻泳池酒店
- 早餐：酒店自助 午餐：出海环保简餐 晚餐：自理

DAY 4 · 全天自由活动

- 酒店：ABC酒店自选
- 早餐：酒店自助

DAY 5 · 全天自由活动

- 酒店：ABC酒店自选
- 早餐：酒店早餐自助

DAY 6 · 自由活动-送机

- 酒店：无
- 早餐：酒店早餐自助



一场说走就走的旅行

半夏普吉-泰自由·甄选 2.0 (6天5晚)

DAY 1 ·成都-普吉岛 参考航班 CA413 天府-普吉 09:50-12:50

- 酒店：携程五钻泳池酒店
- 餐食：自理

请各位贵宾于指定时间自行前往国际出发大厅集合，办理登机事宜，然后乘坐飞机前往泰国南部有东方夏威夷美誉度假胜地~普吉岛。

【温馨提示】

- 1.出发前请随身携带护照原件，并手机拍照护照首页留底保存。飞机和旅游车内空调较低，建议携带挡风的衣服。请出行前注意检查相关证件需要六个月以上的有效期护照，如外籍客人请带好回乡证，以免影响出入境。旅行社不提供药物给客人，请注意携带好相关的药物。
- 2.根据您的航班时间,为您安排专属接机服务(泰语司机),无导游服务,请知晓。乘坐车辆请第一时间系好安全带。
- 3.普吉岛天气炎热,旅游期间常出现客人水果饮料海鲜吃太多引起腹痛前往医院。请勿过量饮用冰冷食物和冰水。时刻保持手机畅通,随时与同伴或导游保持联络。一定保管好自己的随身贵重物品,及护照。请勿直接饮用酒店或者外面的自来水。

DAY 2 ·豪华双体帆船出海水上王国珊瑚岛(免费赠送3大水上项目:香蕉船-透明玻璃船-立式划桨)-神仙半岛-打卡网红海景下午茶-实弹射击场-拉威海鲜市场

- 酒店：携程五钻泳池酒店
- 早餐：酒店自助 午餐：出海简餐 晚餐：海鲜市场自理

【水上王国珊瑚岛】(浏览时间不低于120分钟)它是欧美人士最爱日光浴的天堂，是感受南国魅力活力四射的热情岛屿，让人仿佛置身地中海的海滩,这里有的只是清澈湛蓝的海洋、洁白如雪的沙滩，现在这群热带鱼将热情等待你们的到来。踏上这片无污染的私人岛屿时，您可以脱下鞋子，赤足行走在沙滩上，尽情欣赏大海、阳光和沙滩。您还可以在清澈纯净的海水中畅游，或者悠闲地躺在沙滩椅上(免费赠送)享受日光浴还有海景秋千等娱乐设施免费使用。此外，我们还为您准备了一系列的海岛活动，让您尽情享受海滩的乐趣：

*****每位游客赠送一次的海岛体验活动，不得转让，并且不参与不退费*****

- 1.透明皮划艇体验(20分钟,两人一艘):乘坐透明皮划艇,在攀牙海滩的天然大海上尽情畅游,仿佛置身于自己的水族馆。
- 2.SUP立式划桨(15分钟):使用浆板和长桨进行划桨。这是一种介于独木舟和划桨之间的运动。您可以在平坦的水面或湖泊上轻松上手,不论年龄大小,全家都可以一同参与。
- 3.香蕉船(一圈5分钟,5人一艘):快乐地体验香蕉船游艇活动,这是一种刺激又有趣的

水上项目。您可以与朋友或家人一起坐在充气的香蕉船上，在清澈的海水中尽情颠簸、增加了互动和乐趣。

您也可自费体验降落伞、深潜海底漫步等水上项目。在这个度假胜地，您还可以尽情游泳，拍照打卡，无论您是追求刺激的冒险家，还是寻找放松和享受的旅行者，这里都会给您带来难忘的体验。让自己沉浸在这片宁静的海洋中，感受海风拂面的同时，让您的假期更加丰富多彩！

此景点不包含小费费用,如果您对服务人员感到满意,建议酌情给予小费 (50 泰铢/人) 感谢您的配合

【神仙半岛】 (约 30 分钟) 神仙半岛 (Prom Thep Cape) 突出于普吉岛最南端、在泰语中的意思为“上帝的岬角”，因观景台上供奉了一尊四面佛故得名，被当地人称为“神仙半岛”。神仙半岛的历史可源自于昔日航海家从大陆往马来西亚半岛行驶时，无意间发现此地，成为航海家和船员广为人知的地点。在这里可欣赏印度洋的魅力海景风情。

前往打卡普吉岛**【网红海景咖啡馆】** (约 20 分钟, 因个人口味不同, 敬请饮料自理), 风景美到无话可说, 适合看海发呆, 吹着淡淡的海风, 点 1 杯冰抹茶拿铁或摩卡, 看着碧绿的海水, 好不惬意, 也可以在这悬崖的层阶处拍照打卡, 怎么拍都很好看。

【实弹射击场】 在这里, 你可以充分体验电影激情扫射带来的爽快减压感。现场氛围十足, 拍出帅气的照片更是锦上添花! 可以自费在专业教练和专业人员的指导下, 通过我们种类繁多的枪械, 踏上一段惊心动魄的旅程 体验专为实现最佳性能而设计的顶级枪械和尖端装备 享受配备先进目标和设备的现代化设施, 适合所有技能水平, 满足每位射手的喜好。

最后前往**【拉崙海鲜市场】** (约 60 分钟) 普吉当地人常去光顾的海鲜市场, 物美价廉, 可以根据喜好自行采购食材, 这里有许多鲜活海产品, 螃蟹、龙虾、濑尿虾等, 自行选择就餐环境, 享受美食。购买海鲜属于个人行为, 请自行与商家讲价, 旅行社不推荐商家, 请自行购买。

【温馨提示】

1、行程中注意做好防晒，车内空调较大，室外炎热，温差较大，请及时加减衣物，避免受凉或中暑。

2、因射击场均为实弹，故该景点只参观，需要射击的游客子弹费用自理，在参观射击场过程中，请遵守安全规则和场馆指示，仅在指定区域使用枪支，请勿在场内饮酒，并确保您的个人物品安全存放，请尊重员工和其他顾客；任何扰乱秩序的行为都可能导致被驱逐出场。

3.行程中乘坐帆船/快艇涉水旅游项目，全程穿好救生衣，上下船请注意安全，远离螺旋桨。船只开动过程中请不要起身走动，乘坐时请抓好固定支撑物。请看管好未成年人，手机相机护照等个人贵重物品请做好防水工作。上下船随身携带，乘坐过程中时请听从船工，导游及领队管家的安排和安全警示，将头手放置于安全范围内防止意外伤害。贵重物品请放进防水包随身携带

4.出海请注意自身安全，年满 65 岁老年人及患有高血压、心脏衰弱、癫痫、刚动完手术、孕妇等恕不适合参加出海行程。若要参加请填写同意书，因为天气等原因，为安全考虑，如果地接不同意参加，请按照要求执行，且费用不退，敬请谅解！乘坐船只请第一时间穿好救生衣.你的身体你自己是第一负责人，出海水上活动（包括游泳）请量力而行，如有不适第一时间告知导游或者工作人员。此行程为拼团行程,出海存在拼车拼船拼导的情况

DAY 3 · 出海一日游 (均为拼车拼船拼导)

A 线：网红快艇粉梦海豚号 PP 岛-帝王岛-大堡礁-天堂湾-情人沙滩

B 线：可+150 元/人升级天鹅号/彩虹号轻奢游艇出海 PP 岛

C 线：可+150 元/人升级网红海盗船出海攀牙湾寻宝一日游

D 线：可+600 元/人升级顶奢豪华游艇海风之子/天境号出海 PP 岛

· 酒店： 携程五钻泳池酒店

· 早餐： 酒店自助

午餐： 出海环保简餐

晚餐： 自理

PP 线：【帝王岛】印度洋安达曼离岛浮潜的精华宝地。这里是泰国国家珊瑚保护区，在发育完整的珊瑚礁群中与鱼共游，特别 high 的是只要涉及膝深处即可与成千色彩缤纷的热带鱼嬉戏，在这里无需潜水执照便可享受潜水的乐趣！江泽民同志访问普吉时二公主曾接待到此一游。

【大 PP 岛】，此岛被泰国观光局列为喀比府风景优美的国家公园，亦为欧美旅客向往的度假胜地。在 PP 岛用午餐后，继续乘坐快艇途经鬼斧神工的金丝海燕洞。

途经【小 PP 岛】，这里的海水清澈透底，各种海洋生物聚集在珊瑚礁附近，大家可尽情地观赏海底世界。随后途经【燕子洞】，欣赏泰国大自然给予的天然资源。稍作休息，前往【天堂湾】醉美海湾（不低于 30 分钟），天堂湾三面环山，中间是一汪平静的海水，多次登上 PP 岛国家宣传视频。

【情人沙滩】（不低于 30 分钟）曾是是莱奥纳多·迪卡普里奥拍摄《海滩》的取景点，电影里风景如画，情人沙滩上的细沙洁白如雪没有一丝杂质，在阳光下闪烁着耀眼的光芒，一闪一闪，海水拍打在岸上，美丽的场景令人记忆深刻。如遇情人沙滩关闭，改为

【猴子沙滩】海水碧绿清澈，白沙细腻，让人眼前一亮，远方岛屿如黛。岛上树林茂密，猴子很多，而且已经被游客惯坏了，一见人堆堆就奔过来讨要吃的。（猴子沙滩如遇猴子太多或浪大不能靠岸，则改为船上游览）

途中在火红的【大堡礁浮潜】（不低于 30 分钟），这里可以探索印度洋安达曼奇妙的海底世界，此处是零污染，在此你可以浮潜看海底世界。这里是以系列蜿蜒迷人的海湾而得名，多彩成群的蓝鳍鲹，金枪鱼穿梭其中，潜水爱好者您不妨体验畅游其中的乐趣。之后我们将带着愉快的心情返回酒店休息。

(时间和浏览顺序仅为参考，具体事项需要根据当天天气情况调整)

攀牙线：攀牙湾一日游

11: 30 之前酒店接人前往码头

11:30-18:20

- 1.乘坐海盗船前往红岛，皮享受划艇之旅，探索神秘隐藏的洞穴和泻湖。
- 2.换乘长尾船游览“007 岛”和“屏干岛”，这里是著名电影“007 金枪人”的拍摄地。
- 3.在码头接送式午餐（清真餐）
- 4.观光 Panank 岛
- 5.享受休闲放松和游泳

18.30-18.45 返回码头，送旅客返回酒店

(以上行程内容和时间节点攻略参考，实际情况以当天的天气和海洋情况为准，并不作通知)

【温馨提示】

- 1.你的身体你自己是第一负责人，出海水上活动（包括游泳）请量力而行，如有不适请第一时间告知导游或者工作人员。此行程为拼团行程,出海存在拼车拼船拼导的情况
- 2.景点浏览顺序会根据风浪大小船家临时调整，敬请谅解。
- 3.特别提示：船家水手提供服务请您按照当地习惯给约 50 铢/人服务费。
- 4.B/C/D 线路预定前需要先查询出海位置，不可直接报名

DAY 4 • 自由活动

- 酒店： ABC 酒店自选
- 早餐： 酒店自助 午餐：自理 晚餐：夜市自理

早餐后，全天自由活动。

DAY 5 • 全天自由活动

- 酒店： ABC 酒店自选
- 餐食： 酒店早餐自助

早餐后，全天自由活动。

DAY 6 • 送机

 参考航班：普吉-天府 CA414 14: 00-19: 05

- 酒店： 无
 - 餐食： 酒店早餐自助
-

根据您的返程航班时间,我们将为您安排专车(泰文司机)送机。

中午 12 点退房后,可将行李寄存于酒店前台,携带好随身贵重物品,自由活动。

到达机场后,请自行办理登机。若在免税店中购买了部分需要机场自提的货品,请务必留意取货噢~或是在其他地方购买了商品,需要办理退税,请先于机场海关柜台在退上单上盖章,然后再办理登机手续,入关后自行前往退税柜退税。

温馨提示:

1. 自由活动时间不含车导服务,请您知晓及理解!
2. 根据您的航班时间,为您安排专属送乘服务,专车司机会提前来酒店接您,请您按照出团通知书上指定的时间在酒店大堂等候。到机场烦请自行办理登机手续。(泰语司机),无导游服务,请知晓。

签证 · 出入境特别说明

- 1、根据中泰最新签证通知,落地免签入境,但需要准备以下资料以备查验:①往返机票订单②全程酒店订单③20000 泰铢现金或等值货币④请提前 3 天自行填好泰国电子入境卡,以备抽查。
- 2、持香港、澳门特区护照参团的客人,须同时持有并携带回乡证出入境
- 3、持香港的"CI" "DI" (签证身份书) 或持中国护照同时拥有其他国家长居权的客人,请自备签证后参团。
- 4、客人因自身原因被拒绝出境或入境,后果及费用损失均由客人自行承担。

费用包含

- 1、机票: 全程直飞经济舱航班机票及税费

机票使用说明:

航司往返团队机票,需要按顺序使用,若第一段机票未乘坐,则第二段机票无法使用或退票,特殊情况请咨询客服

- 2、用车: 根据当团人数安排车型(保证 1 人 1 正座), 往返快艇拼船(1 人 1 正座)
- 3、住宿: 行程酒店一人一床位, 同行客人若出现单男单女, 旅行社有权安排同性客人同住, 若客人不接受此种方式或经协调最终不能安排的, 客人须在出发前补单房差。
- 4、用餐: 早餐为酒店房费包含, 客人自愿放弃不吃, 费用不退。正餐 7 菜 1 汤或自助餐或特色餐, 不足十人菜量相应减少, 人数不够用餐情况下, 退还同等餐费, 用餐自理。
- 5、儿童标准: 儿童 2 岁以下免费地接费, 儿童 3-11 岁不占床位, 酒店不含早, 参考价格大约为 200-500 泰铢/人/天, 酒店标准不同, 费用不同, 具体费用可咨询酒店前台, 或出发前提前确认。12 岁(含)至 18 岁(含)儿童必须占床, 价格为儿童占床价格。

备注: 不占床儿童, 东南亚大部分酒店不管儿童吃不吃早餐都会收取早餐费, 请知晓

费用不含

- 1、护照费（客人自行办理），旅游意外险，行程中未罗列的其他一切费用。
- 2、国际油价波动引起的“机票燃油附加税”的临时上涨费用，超重行李托运费
- 3、旅游期间一切私人性质的消费，如：自行出发机场的往返交通费用，自由活动期间的交通餐费，洗衣/通讯/娱乐/私人购物等
- 4、因天气/海啸/地震/战争等人力不可抗因素而导致的额外费用
- 5、单房差

小费说明

- 1、导游服务费：200 元/人（**必须会产生，境外现付导游**）
- 2、司机小费：20 泰铢/人/天
- 3、泰国管家小费：20 泰铢/人/天
- 4、与人妖合影或拍照：约 50-100 泰铢/人/次
- 5、行李小费：20 泰铢/间房（使用行李生的情况下）
- 6、床头小费：20 泰铢/间房/每天
- 7、船家小费：50 泰铢/人
- 8、泰式古法按摩或 SPA：100 泰铢左右

参考酒店

一、携程五钻参考酒店：

槟榔度假村和水疗中心酒店 Arecaresort&spa
素匹察泳池通道酒店 SupichaPoolAccessHotel
NH 普吉岛船湖度假村 NHBoatLagoonPhuketResort
普吉温德姆皇家丽酒店 WyndhamRoyalLeePhuket
查龙奇迹湖景酒店 ChalongMiracleLakeview
精品度假村私人泳池别墅 BoutiqueResortPrivatePoolVilla
蓝湾金龙水疗别墅酒店 OhoLuxuryPoolAccess
皇家普吉城市酒店 RoyalPhuketCityHotel

二、B 版后 2 晚普吉国五品牌参考酒店：**+300 元/人升级（需二次查房确认）**

普吉岛温德姆拉维塔酒店 Wyndham La Vita Rawai Phuket
普吉岛佛基拉诺富特城市酒店 Novotel Phuket City Phokeethra

普吉岛奈通温德姆花园酒店 Wyndham Garden Naithon Phuket
华美达广场温德姆 Ramada Plaza by Wyndham Chao Fah Phuket
普吉岛奈阳温德姆豪生酒店 Howard Johnson by Wyndham Phuket Naiyang

三、C 版后 2 晚参考酒店：+400 元/人升级（需二次查房确认）

美地概念酒店 Metadee Concept Hotel
卡伦沙滩普莱德温德姆 Trademark 精选酒店
The Proud Karon Beach Phuket Trademark Collection by Wyndham
芭东湾山度假村 Patong Bay Hill Resort

【温馨提示】

- 1、东南亚酒店无挂星制度，行程参考酒店标准以携程、Agoda、Booking 等网站评定星级为参考，因条件有限，如遇参考酒店房满，安排同等星级酒店。
- 2、普吉 5 晚指定酒店住宿含早，所有房间都为游客预订好并提前付清所有费用，入住时间为当地时间下午 14:00，退房时间为当地时间：中午 12:00。办理入住时请自行支付酒店押金，保存好押金条，退房时不要忘记退回押金。产品价格为打包价，一经确认，一概不予退还
- 3、东南亚酒店因接待条件有限，酒店双标居多，大床偏少。且大床房多为两小床拼成一大床，请知晓并谅解，对于酒店有特殊要求的（如要求大床房等）请于报名时提前告知，只能尽量满足，无法 100%满足客人指定房型。

产品说明

- 1、本行程为半自由跟团游行程，旅途脱团请自行注意安全，无导游、管家、领队服务。
- 2、如因政变、罢工、水灾地震、交通意外等不可抗力因素导致行程天数及交通、餐食、住宿等相关费用的增加，本社将依照《旅游法》相关规定、按实际发生的情况向游客收取费用。
- 3、因服务能力有限：①本团报名年龄为 70 岁以下，65-70 岁者须有 60 岁以下的健康亲属陪同；②患有心脏病、高血压、糖尿病、冠心病等，建议不参加本团，如强烈要求参团，请提前告知我社，并且必须有年轻健康的亲属陪同；③孕妇、癌症、癫痫/小儿麻痹症，及有听力视力障碍者，身体残疾行动不便者，有精神疾病无行为控制能力者及孕妇，恕不能参团，望请谅解。如游客隐瞒参团而发生安全事故，我社不承担任何连带责任！
- 4、未满 18 岁的未成年及不具备完全民事行为能力者，请法定代理人陪同出游，如代理人同意未满 18 岁的未成年及不具备完全民事行为能力者独立参团旅游的，视为其法定代理人完全理解并自愿接受合同内容及行程中的所有约定。
- 5、关于意见单：意见单是评定旅游接待质量的重要依据，请游客在游览行程完毕后，如实填写，后续任何投诉均已意见单为准。
- 6、以上行程为参考行程，我社保留因航班、交通、签证等原因而导致行程变化，而对

出团日期、行程顺序等做适当调整的权利，具体情况必须如实告知客人，旅行社跟客人协商之后，得到客人同意后调整。旅行社郑重提醒游客不得参观或者参与违反我国法律、法规、社会公德和旅游目的地的相关法律、风俗习惯、宗教禁忌的项目或者活动。

7、以上行程安排由于航班、签证，当地交通、天气以及其他特殊原因，旅行社在不缩减旅游景点不降低服务标准的情况下，对行程景点的游览顺序及出团日期进行适当调整。

8、行程中如遇特殊原因而导致团队无法用餐时，领队会在抵达前提前告知游客，并按标准进行整团退餐，敬请谅解

9、行程内的交通、住宿、景点门票均为提前付费采购，若游客因自身原因而未能游览则视为自愿放弃，或者因天气等不可抗力因素造成游览项目调整或缩减时，旅行社将不退还费用，敬请谅解。

10、接航空通知，出行普吉的客人除携带护照原件外，还需携带本人有效居民身份证；12岁以下儿童还需携带户口簿；婴儿还需携带出生证明；12-16岁青少年还需携带户口簿或身份证。请各位旅客携带相关证件，以防不能正常出行。

11、特别提醒每位游客在乘坐快艇时，必须穿救生衣，听从导游安排，若不按规定乘坐，发生意外身体伤害，旅行社只负责协助办理意外保险，旅行社将不承担任何责任。由于天气或者其他不可抗力因素导致无法正常出海时，导游会对当天行程进行临时调整

12、本次为长途旅行，请游客在报名前仔细阅读相关注意事项，在充分了解旅途辛苦和行程中医疗条件有限的前提下，确定身体健康状况适合参加本次旅行后方可报名参团。

安全提醒

1、【财产安全】：

①出境期间尽量不要携带大量现金和贵重物品，可携带国际信用卡和银联卡。②不要把现金和贵重物品放在托运行李内，也不要放在外衣口袋或易被刺破的手包中。不要把现金和贵重物品放在酒店或旅游车中，可存放在酒店总台和房间的保险箱中（须保管好凭据、钥匙并记住保险箱密码）。③如发现钱物丢失或被偷盗，如在机场或酒店丢失，要与相关方面交涉，可酌情报警处理，并请其出具较为详细的遗失证明。④切勿在公共场所露财，购物时也勿当众清点钞票

2、【观光安全】：

①在拍照、摄像时注意来往车辆有否禁拍标志，不要在设有危险警示标志的地方停留。②如要参加刺激性活动项目，切忌要量力而行，有心脏病、肺病、哮喘病、高血压者切忌参与水上、高空活动。玩耍海水时，请勿超越安全警戒线，不熟悉水性者，不要独自下水。③参加浮潜时，请一定要穿着救生衣，接受工作人员的讲解，并于船上练习呼吸面具的使用方法，不适者请不要下水。④如有涉及到水上游玩，如游泳、托曳伞、香蕉船、甜甜圈、泛舟、海底漫步、潜水、浮游等刺激性活动时，游客须视自己身体状况而为之，心脏疾病、高低血压、孕妇、气喘病、幼童、年长者、身体状况不佳者或个人所知之疾病者，绝对不适合参加。⑤搭乘快艇或长尾船时，请一定要穿着救生衣，并扶紧坐稳，勿任意走动，60岁以下老人及体弱者请尽量靠船尾坐，防止因风浪带来快艇颠簸而造成伤害。

3、【住宿安全】：

①如果有人送东西到你房间，应打电话向前台证实后再打开房门。②出入房间要随时关门锁门，要保管好自己房间的钥匙。要熟悉酒店的安全通道和紧急出口等疏散标志，遇到火灾时，由紧急出口迅速离开，切勿搭乘电梯。夜间或自由活动时间外出，请告知导游领队，并三五成行，外出前至酒店前台领取酒店名片以免迷路，且特别注意安全。③到酒店的健身房和游泳池锻炼时，要注意自我保护。注意酒店游泳池开放时间，千万不可于未开放时间擅自入池，也请勿独自一人游泳，餐后请休息片刻方下水，以免抽筋。④每次退房前，请检查所携带的行李物品，特别注意证件和重要文件及存放的贵重物品，避免临时忙乱丢失。

4、【购物安全】：

购物想好再买，避免退货麻烦。试衣试鞋时，请同行团友陪同和看管物品。泰国多数地方都有购物退税，具体退税标准请咨询购物商店，索取退税支票正确填写，加盖海关章。泰国当地寺庙内的佛牌、护身符等商品为景点内部商家行为，非旅行社安排，请旅游者根据自身需要，理性消费。

5、【人身安全】：

①要远离毒品等相关违禁物品，不要在出入境时替别人携带任何行李物品。②乘车船时，请第一时间系好安全带，穿好救生衣，勿将头手伸出窗外，上下车船时要注意来往车辆及人身安全。在乘坐船、快艇等水上交通工具时，请务必穿好救生衣。泰国车辆行车方向在左边，与中国相反，请过马路时注意往来车辆。③如果发生交通事故，不要惊慌，要采取自救和互救措施，保护事故现场，并速向领队和警方报告。如果遇到意外，应保持镇定，立即通知有关机构，包括旅行社、救援机构、保险公司等④要尊重所在国，特别是有特殊宗教习俗国家的风俗习惯，避免因言行举止不当所引发的纠纷。⑤遇到地震等自然灾害或政治动乱、战乱、突发恐怖事件或意外伤害时，要冷静处理并尽快撤离危险地区，并及时报告我国驻所在国使领馆或与国内部门联系寻求营救保护。⑥当人身安全受到威胁和伤害时，应立即向当地警方报案，取得警方的书面证明，要求警方缉拿罪犯或提供保护。⑦我们强烈建议每位游客自行购买旅游意外伤害险，但是，有以下项目不属于保险理赔范围：如因战争、武装冲突、罢工、投保前已存在的疾病、高风险活动如潜水、攀岩、蹦极等。请务必确认您所安排的旅游行程中的活动是否属于承保范围。如有疑问，应向保险公司或保险代理查询。⑧请带小孩出游的客人照看好身边的小孩以免出现走丢或受伤等意外情况，请听从导游和工作人员的相关安排，切勿擅自活动。

6、游客在交通、住宿、餐饮、游览观光等过程中，应当注意相关场所的各种警示、公告、须知、注意、提示等，并遵守执行

目的地须知

1.泰国海关只允许每人带1条烟（200支）、1瓶酒（1公升），超带者会被严罚，旅行社无法帮忙解决，切记！

2.泰国寺庙对服装要求较严格，须穿戴整齐，不能穿无袖上衣、短裤、拖鞋等，要注意佛国礼节。

- 3.普吉岛地处热带，年平均气温为 36°C左右，请备好夏季服装、防晒物品、雨伞等，但旅游车上较为凉爽，所以可适当准备长袖薄外套
- 4.泰国风俗是不可随意摸别人头部的，和泰人打招呼时，用双手合掌取代握手，不可以用脚去指人或物。
- 5.酒店费用只包含房费及早餐费，小孩不占床不含早餐，需自行前台交费，如入住期产生其他消费，均为个人消费，请自行买单。请注意，东南亚大部分酒店小孩吃不吃早餐都会产生早餐费
- 6.酒店房间免费提供饮用水 2 瓶，如果不够饮用请到 711 等超市购买，不要饮用自来水，烧开也不可以
- 7.泰国车辆是右驾左行，和国内相反，过马路等请注意查看车辆，注意安全。
- 8.在泰国，游客不要随意批评及谈论皇室。
- 10.泰国禁赌，即使酒店房间也不能玩牌或打麻将。也请不要在房间和阳台吸烟，要抽烟请去酒店吸烟区，如果酒店发现，将面临酒店罚款。罚款金额根据酒店标准不同，金额不同。具体金额由酒店制定。
- 11.泰国某些项目不适 18 岁以下儿童，如 SPA 按摩、成人秀等，请向导游领队咨询。
- 12.电源规格：220 伏特 50HZ 双孔圆形与三孔扁形插座，三项头请自行准备转换插头
- 13.泰国是习惯支付小费的国家，请尊重该国际惯例。
- 14.为控制非洲猪瘟疫情传播，2019 年 1 月 31 日起，泰国政府规定：禁止携带生肉及香肠、火腿、培根等肉制品入境泰国，违者可判处 20 万泰铢（约合 4 万元人民币）罚款或两年监禁，或两者并罚。请各位旅客务必遵守上述规定，切勿携带相关肉制品入境，确保旅行顺利
- 15.2018/11/1 日起标示内的塑胶制品不可带上岛（泰国国家公园）1.塑胶袋 2.塑胶刀叉 3.塑胶水瓶 4.塑胶吸管 5.塑胶盒子。被岛上旅游警察抓到要罚钱，领队、导游上岛前都要交待，另外不可玩空拍机、不可吸烟

出行须知

- 1.出行证件：请务必携带本人护照（签证），特别是在出入境接受检查时使用，必须随身携带，证件一旦遗失或被偷被抢，要立即报告旅行社，并向警方报案，可拿备用的复印件迅速证明身份，同时请警方出具书面遗失证明，必要时向所在国申请出境签证并向我国驻所在国使领馆提出补办申请。
- 2.着装：准备衣物要根据旅游当地季节的变化而定，泰国属于热带季风气候，全年分为热、雨、旱三季，年均气温 24-30 摄氏度；请携带泳装、防晒霜、墨镜等，以便你更好的与海水进行亲密接触。因属热带国家蚊虫较多，请特别注意防蚊驱蚊，带好防蚊液。
- 3.应带物品：旅行中携带物品要少而精，不必要的重要物品尽量少带，以免造成损失。特别注意携带一些必备及常用药品（如感冒药、止泻药、晕车药，防蚊液等），以免身体不适。

自费推荐

致各位旅泰贵宾：您到普吉岛旅游中，除了参加合约中的行程以外，为了使你的行程更加丰富多彩对普吉岛 更进一步了解，把美好的回忆带回家，特别为您安排以下精彩的行程。保证使您大饱眼福，终身难忘！

- 1、泰式马杀鸡+人妖歌舞表演+精油 SPA 1 小时 980 元/人
- 2、泰式马杀鸡+人妖歌舞表演+精油 PA 1 小时+特色夜秀 1180 元/人

中国公民出国（境）旅游文明行为指南

中国公民，出境旅游，注重礼仪，保持尊严。讲究卫生，爱护环境；衣着得体，请勿喧哗。尊老爱幼，助人为乐；女士优先，礼貌谦让。出行办事，遵守时间；排队有序，不越黄线。文明住宿，不损用品；安静用餐，请勿浪费。健康娱乐，有益身心；赌博色情，坚决拒绝。参观游览，遵守规定；习俗禁忌，切勿冒犯。遇有疑难，咨询领馆；文明出行，一路平安。

游客承诺书

- 1.本人已仔细阅读并认可该行程所含一切项目（即行程、景点、餐食、酒店、交通）等的详细描述；
- 2.本人已仔细阅读并接受该行程对安全及出入境等的建议；并已知晓并认可双方责任及义务的相关信息（参见《出境旅游组团合同》）；
- 3.本人承诺遵守《中华人民共和国旅游法》及旅游目的地国法律，严格按照旅游行程和合同签署内容文明旅游。
- 4.该行程将作为（出境旅游组团合同）的附件部分，由本人签字认可！