

首尔一地 5 日游

# 韩你来玩

南航正班 直飞首尔

Hello Seoul

1天  
自由活动

哈尔滨起止

全程领队陪同

旅途放心

한국 상륙 여행  
6일

# 韩，你来玩！

## 韩国首尔一地·双飞 4+1 日品质游

### 行程特色：

**甄选航班**——哈尔滨直飞首尔，爱马仕飞行时刻，免去夜航困扰！

**美食体验**——人参鸡、韩式特色餐，味蕾挑动；

**购物体验**——免税店、步行街，佛系购，自在逛；

**自由升级**——一整天自由活动，优享自由时光.....

※24 小时中文旅游电话管家服务

日程	行程简介	用餐	住宿
DAY-1	哈尔滨-首尔 仁川跨海大桥 ▶ 炸酱面博物馆 ▶ 松月洞童话村+中华街	早餐：X 午餐：X 晚餐：含	韩国五花特二
DAY-2	▶ 青瓦台 ▶ 景福宫 ▶ 南山 N 首尔塔 ▶ 北村韩屋村 ▶ 涂鸦秀或 BIBAP 秀 ▶ 广藏市场	早餐：酒店早餐 中餐：含 晚餐：X	韩国五花特二
DAY-3	高丽人参展示厅 ▶ 护肝用品专卖店 ▶ 韩国本土化妆品 ▶ 新罗免税店 ▶ 爱宝客免税店 ▶ 新世界免税店 ▶ 明洞步行街	早餐：酒店早餐 中餐：含 晚餐：X	韩国五花特二
DAY-4	全天自由活动（不含车、餐、导游）	早餐：X 中餐：X 晚餐：X	韩国五花特二
DAY-5	首尔-哈尔滨 韩国文化体验馆 ▶ 零食超市 搭乘国际航班返回温馨的家，结束愉快旅行	早餐：酒店外（简餐） 午餐：X 晚餐：X	温暖的家

韩国首尔一地·双飞 4+1 日品质游

## 行 程 安 排

★ 以下行程安排仅供参考，具体行程、景点游览顺序、游览时间、酒店住宿顺序以出团通知及地接实际安排为准，另导游可根据境外实时情况安排景点前后顺序调整。

★ 所有图片仅供参考，请以实际景物为准！

■购物店、【】固定项目、★入景区内参观、●景区外参观、▲车上远观

### 第一天 哈尔滨-首尔 仁川跨海大桥▶炸酱面博物馆▶松月洞童话村+中华街

#### 韩国五花特二

**【仁川跨海大桥】（车观）**仁川大桥是韩国第二长的一座大桥，同时也是全球排名第7长的大桥。大桥于2005年7月动工兴建，总投入12700亿韩元，历时4年4个月竣工通车，2009年10月16日正式开通。大桥全长21.38公里，其中海上不分12.3公里，往返6个车道，其桥梁路段为18公里。

**【炸酱面博物馆】**共和春是男女老少都喜爱的炸酱面发源地。直到1983年，共和春古色古香的砖墙建筑被改建为炸酱面博物馆。这座韩国最早的炸酱面主题博物馆共由六个常设展厅和一个策划展厅组成，可一览炸酱面的诞生与变迁史，以及炸酱面的种类与烹饪方法。策划展厅每年推出主题多样的展览，外送炸酱面时使用的“铁皮外卖箱”的变迁史，以及重现共和春过往样貌的会客厅与厨房同样趣味横生。

**【松月洞童话村】**整个松月洞童话村小镇就像一个巨大的3D童话彩绘村，以各国童话故事当作主题，除了住宅的墙面上有漂亮的彩绘涂鸦，还有非常多立体童话公仔的布置与造景，像是可爱的巨大小木偶皮诺丘、白雪公主城堡、小鹿斑比等，旁边还有热闹的中华街可以逛街吃美食，是不能错过的首尔景点。

**【中华街】**1883年仁川港正式开港后，1884年清朝便在济物浦地区建立了租界，并享有治外法权，因而形成华侨聚集的仁川中华街。120多年来，这里保存了华侨固有的文化与风俗，大街小巷处处以红色妆点而成，让人游览时产生仿佛置身中国的错觉。过去仁川中华街大部分都是贩卖进口中国物品的商店，但现在几乎只剩下中国料理店留存。目前居住在此地的中国人，大部分都是当年移民到韩国的中国人的后裔，第一代华侨经营的店面，已多由第二代或第三代接手继续经营，但仍坚持着保存中国料理的美味，美味始终如一。而这里不仅是男女老少都喜爱的韩式中国料理——炸酱面生之地，也贩卖白色炸酱与羊肉串、讹诈包(糖鼓火烧)、馅饼等众多美食。

早餐：敬请自理

中餐：敬请自理

晚餐：含

### 第二天

▶青瓦台▶景福宫▶南山 N 首尔塔▶北村韩屋村▶涂鸦秀或 BIBAP 秀▶广藏市场

#### 韩国五花特二

**【青瓦台】（如预约成功，可入内参观）**青瓦台是位于景福宫北侧的韩国总统官邸。使用了15万块韩国青瓦，每片都有100年以上历史，远远看去一片青色，故得此名。青瓦台主楼背靠北岳山，青瓦与曲线型的房顶相映成趣，主楼的青瓦和曲线设计的房顶是青瓦台最具代表性的地方，青瓦台共有15万块青瓦，每块都能使用100年以上。

**【景福宫】（如遇周二闭馆可变更为德秀宫）**景福宫得名于《诗经》“君子万年，介尔景福”，因位于首尔北部，也叫“北阙”。距今已有600多年历史，是朝鲜建国初期建造的第一座宫殿，规模为五大宫之首。美不胜收的四季美景和中国的故宫一样，景福宫一年四季美景各异。被誉为“韩国最美的阁楼”。（如巧遇周二不对外开放，则更改为游览昌德宫，望广大团友谅解）。

**【南山公园 N 首尔塔】（不登塔）**南山公园海拔265米，位于韩国首尔。山顶耸立着236米的首尔塔，登上高塔可俯瞰首尔中心地区，与生命大厦同为首尔的标志。除了首尔塔，山顶上还有八角亭、海洋水族馆、喷水池，半山腰有植物园和南山图书馆等。“南山公园”是首尔最大的公园。公园内分

布和栖息着首尔数量最多的树木和野生动物。这里不仅散步路漂亮，还可以近距离观察到松鼠等野生动物。

**【北村韩屋村】**北村韩屋村位于景福宫、昌德宫、宗庙之间,是传统韩屋密集的地方,也是首尔最具代表性的传统居住地,且到处都有很多史迹、文化遗产和民俗资料。因此,被称为城市中心的街道博物馆。在朝鲜时代(1392~1910),统治阶级——两班们多在这里居住,遗留下许多传统房屋。现在的北村并非是供游客观赏修建的民俗村,而是人们实际居住生活的村庄,包括11个洞900多座韩屋。随着韩屋画廊、传统作坊、韩屋餐厅等的入驻,这里更成为一个倍受瞩目的新文化艺术区。游客来这里还能参观到“嘉会博物馆”、“韩尚洙刺绣博物馆”、“韩国佛教美术博物馆”等韩国传统文化博物馆,在外国游客中也享有盛誉。北村韩屋村还是《冬季恋歌》、《绅士的品格》和《她很漂亮》等韩剧拍摄地,如果你来到首尔,那这里是你必不可少的“打卡景点”。

**特别赠送★【涂鸦秀或 BIBAP】(价值 350 元)**涂鸦秀是以绘画为素材重现了童年所憧憬的英雄人物,这里有帅气的演员,精湛的绘画手法,搞笑的剧情,浪漫的爱情故事,这一切尽在涂鸦秀!就算你不懂一句韩语,照样也能看得津津有味的演出!演员精彩绝伦的绘画手法,趣味十足的妆扮,风趣幽默的表演方式,再加上充满整个现场的音乐和透出的柔光都会给你带去无限的欢乐与震撼!添加轻松愉快的喜剧结合了精彩的舞蹈,是多彩的新概念艺术表演。

**【广藏市场】**首尔市中心的两大市场之一、已被韩国政府指定为世界观光地,因此很多外国游客光顾这里。在这里可以品尝各种特色小吃。

**早餐: 酒店早餐**

**中餐: 含**

**晚餐: 敬请自理**

**第三天**

**高丽人参展示厅 ▶ 护肝用品专卖店 ▶ 韩国本土化妆品 ▶ 新罗免税店 ▶ 爱宝客免税店 ▶ 新世界免税店 ▶ 明洞步行街**

**【高丽人参展示厅】**高丽参在世界上享有声誉,是韩国最知名的代表产品。高丽参拥有多种吃法,在预防慢性病方面有明显效果,高丽参还有抗癌,控制疾病,促进血液循环,防止疲劳,增强免疫力等方面的功效。高丽参性温不燥,不仅可以补气、提神,也有滋阴、补水的功效。

**【护肝用品专卖店】**护肝宝能够减轻酒精以及化学毒物对于肝脏的损害,增强肝脏的解毒功能,减少游离基破坏肝细胞,并为肝细胞提供充足的营养的功效与作用。

**【韩国本土化妆品专卖店】**随着部分人群喜欢看韩剧,韩国化妆品慢慢也流行了。韩国的化妆品品牌数不胜数,各种产品更是应有尽有。

**【爱宝客免税】**致力于为顾客呈现国际化高品位的韩国免税店!爱宝客免税店汇聚国际大牌和韩国人气品牌,为顾客速递最新美妆产品和时尚潮流

**【新罗免税店】**坐落于新罗酒店所在地首尔市奖忠洞,首尔店除路易威登、香奈儿、爱马仕等国际品牌外,还经销 MCM、雪花秀、兰芝等韩国国产优质品牌,全场品牌多达 550 余种。

**【新世界免税店】**现代为韩国代表的免税店,这里拥有韩国最新的商品。在这里可以一次满足您购物的需要,可称是世界流行重镇的免税店,提供便利舒适的购物空间。

**【明洞商业街】**明洞步行街为韩国首尔知名的商业街。明洞实际上就是一段街道,长约 1.5 公里,街道两旁布满了百货公司、商场、餐厅、酒店、戏院。另外还有一批超现代大型购物广场和商场、观光酒店、金融机构。新世界百货公司等主要大商场的总部设在此地,形成了一个大型购物休闲娱乐区。明洞商业街很好地保存着中国大使馆、明洞圣堂等韩国文物级建筑物,同时也拥有超现代式大型购物广场、观光酒店、100 多家金融机构、数千家服装及服饰专卖店。

**韩国五花特二**



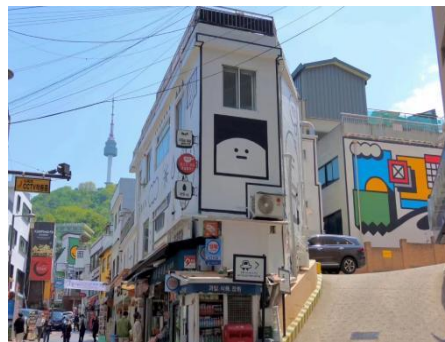
**【东大门 DDP】** 东大门市场已经发展成韩国最大规模的批发与零售市场，东大门市场是每天 24 小时营业，是年轻

人们的购物天堂，所以也形成了独特的消费文化氛围，只有身临其境，才会感觉到他的与众不同。被指定为服装批发

特别商街之后，发展速度更加惊人，20 多处大型建筑内的购物中心先后拔地而起。东大门的物品应有尽有，从各种小

的流行装饰品到男装、女装、鞋类，而且价格比其他地方都要便宜很多，因此这里总是簇拥着来自地方城市的零售商

和国外的商人和游客们。这里因深夜购物者众多而闻名，全国各地的批发商，职员，外国游客等形成人山人海，华丽



的灯火和拥挤的人群使得东大门市场夜景比白天更为绚丽。这里周边同时聚集了众多美食店铺及小吃。

早餐：酒店早餐

中餐：含

晚餐：敬请自理

#### 第四天

#### 首尔【全天自由活动】

##### 全天自由活动

享受一个没有 morning call 的早晨充分享受“动感之都”首尔的都市魅力。自由行攻略仅供参考：

**【南山公园 N 首尔塔】** 南山公园海拔 265 米，位于韩国首尔。山顶耸立着 236 米的首尔塔，登上高塔可俯瞰首尔中心地区，与生命大厦同为首尔的标志。除了首尔塔，山顶上还有八角亭、海洋水族馆、喷水池，半山腰有植物园和南山图书馆等。“南山公园”是首尔最大的公园。公园内分布和栖息着首尔数量最多的树木和野生动物。这里不仅散步路漂亮，还可以近距离观察到松鼠等野生动物。

**【弘大商业街】** 韩国年轻人经常说起的“弘大”不仅是“弘益大学”的简称，还代表了以弘益大学为中心的大学街文化，这一独特的文化范畴深受大众的认可和喜爱，其名气要远远超过“弘益大学”本身。白天随处可见体现自由、前卫的咖啡屋、时尚店铺、艺术涂鸦等；夜晚则有很多街头乐队的露天表演，以及尽情释放青春荷尔蒙的特色 club——弘大，是一个邂逅浪漫，体验青春活力的魅力街区。

早餐：敬请自理

中餐：敬请自理

晚餐：敬请自理

#### 韩国五花特二

#### 首尔-哈尔滨

约定好的时间集合，收拾好行李搭乘大巴前往机场；途中前往

**【韩国文化体验馆】DIY 紫菜饭卷+韩服体验**介绍韩国土产紫菜的发展和制作过程，可试穿韩服在古典式的场景下拍照，留下美好的回忆。

**【零食超市】**从锅碗瓢盆中体验韩国人的日常生活和一日三餐。这里有品类非常全的韩国土特产品。去首尔旅游一定要带一些当地特产回来呢！送给自己的亲朋好友也是非常有意义的，礼轻情意重。后乘坐大巴前往机场办理登机手续。

#### 第五天

早餐：酒店外（简餐）

中餐：敬请自理

晚餐：敬请自理

——以上为参考行程，景点顺序在不减少景点的情况下会前后调整，如因天气及个人自身等特殊原因而无法参加某些景点和活动，费用不退，谢谢！ ——

## 行程概览：

## 出行须知

费用包含	<ul style="list-style-type: none"><li>★ <b>全程用餐</b>：3早3正餐</li><li>★ <b>往返机票</b>：往返机票、机场建设税、燃油费；</li><li>★ <b>签证费用</b>：本产品包含韩国团队旅游签证费用</li><li>★ <b>全程酒店</b>：全程韩国五花特二酒店双人间</li><li>★ <b>行程景点</b>：景点首道大门票</li><li>★ <b>全程用车</b>：境外空调旅游车。 <b>(敬请注意：车辆服务时间：8小时内，3周岁及以上年龄小童必须占座！)</b></li><li>★ <b>其他服务</b>：全程领队陪同+优秀中文导游服务（自由行期间不含导游服务），费用中包含旅行社责任险</li></ul>
费用不含	<ol style="list-style-type: none"><li>1. 当地参加的自费项目以及其他个人消费费用。</li><li>2. 司机，导游小费。</li><li>3. 如遇单人可拼房，不拼房需补齐房差价格（房差价格现询）。</li><li>4. 行程确认后，不可任意变更日期，若有造成损失将须自行承担。</li><li>5. 以上【费用包含】中未提及包含的所有其它项目。</li></ol>
自愿自费	<p><b>首尔一地自费景点（自愿消费不强制）：</b></p> <ol style="list-style-type: none"><li>1. 三八线游览 200-350 元</li><li>2. 自助烤肉 250-350 元</li><li>3. 涂鸦秀 350 元</li></ol>
签证材料	<ol style="list-style-type: none"><li>1. 护照首页照片及护照原件；</li><li>2. 身份证正反面复印件（二代身份证需正反面清楚的印在一张 A4 纸上；一代身份证只需正面复印在一张 A4 纸上。<b>注：照片必须清楚</b>）</li><li>3. 户口的每一页的复印件（户口的翻开需上下都有在一张 A4 纸上）；</li><li>4. 签证资料表如实填写；</li><li>5. 在职证明或工作证。</li></ol> <p><b>特别说明：以下地区材料不收（依兰县、方正县、宾县、巴彦县、木兰县、通河县、延寿县）</b></p>
特别说明	<p><b>特殊人群收费标准</b></p> <p><b>老人儿童：</b></p> <ol style="list-style-type: none"><li>1. 18 岁以下小孩+65 岁以上老人不超 30%</li><li>2. 儿童 10 周岁以下，不占床+600 元/人，占床+1200 元/人，10~18 周岁必须占床+1200 元/人 . 70 周岁以上老人+500 元/人。（65 周岁以上高龄老人出行，需有非高龄家属陪同）</li><li>3. 不建议 70 岁以上老人，孕妇，以及行动不便者参团</li></ol> <ol style="list-style-type: none"><li>1. 以上行程仅供参考，请以最终确认为准！</li><li>2. 航班数据以航空公司公布为准。</li><li>3. 入住酒店后当日的旅游行程结束，到次日早餐前的时间段为旅游者的自由活动期间，请游客注意人身与财产安全。</li><li>4. 以上门票为团体票，不设任何优惠。</li><li>5. 以上行程景点及游览时间有根据现场交通天气等因素变更的可能性，敬请谅解！</li><li>6. 行程、酒店及餐食次序如有调动，以当地接待安排为准。</li><li>7. 如出发前感到身体不适，请查询家庭医生意见可否外游，以免在旅程当中因医疗设施未能够及时治疗造成病情延误！</li><li>8. <b>因客人自身原因（犯罪记录/拒签/非法滞留等）造成的拒签，损失由客人自行承担。</b></li><li>9. 脱团费，2000 元/天。</li></ol>
安	亲爱的各位游客，首先感谢大家参加我社旅游团，以下是我社出团前的安全须知，请大家仔细阅读并遵守，否则由此造成的后果，请自行承担。

## 全 须 知

1. 证件安全：护照、签证、身份证、信用卡、机船车票、贵重物品及文件等是出国(境)旅游的身份证明和凭据，必须随身携带，妥善保管。证件一旦遗失或被偷被抢，要立即报告领队并向警方报案，同时请警方出具书面遗失证明，必要时向所在国申请出境签证并向我国驻所在国使领馆提出补办申请；若因客人保管不当造成的遗失和损毁，后面所造成的损失由客人自行承担，旅行社只是协助客人处理。
2. 人身安全：
  - ① 请严格遵守有关国际公约和出境旅游目的地国家（地区）的入境法规，不得携带违禁药品，不得参与目的地国家（地区）禁止从事的活动。陌生人提出帮忙携带东西的要求，亦不应受托带行李，以防因挟带如毒品、枪械等违禁品，触犯法律。
  - ② 为了确保旅行团顺利出行，防止旅途中发生人身意外伤害事故，请游客在出行前做一次必要的身体检查，如存在下列健康问题的病患者，请勿报名，如隐瞒参团发生事故，责任自负：(1) 传染性疾病患者，如传染性肝炎、活动期肺结核、伤寒等传染病人；(2) 心血管疾病患者，如严重高血压、心功能不全、心肌缺氧、心肌梗塞等病人；(3) 脑血管疾病患者，如脑栓塞、脑出血、脑肿瘤等病人；(4) 呼吸系统疾病患者，如肺气肿、肺心病等病人；(5) 精神病患者，如癫痫及各种精神病人；(6) 严重贫血病患者，如血红蛋白量水平在 50 克/升以下的病人；(7) 大中型手术的恢复期病患者；(8) 孕妇及行动不便者。
  - ③ 传染病、精神病等患者如危及其他游客的健康和安全，其本人或者法定监护人应当承担赔偿责任。
3. 住宿安全：入住后请自觉遵守酒店相关规定，正确使用房间等设施，不要在床上吸烟，不要把衣物放在电灯台架上；如游客选择消费酒店配套健身娱乐设施（如游泳池、健身房等），请注意人身财产安全；非本公司安排的活动，仅限于提醒告知义务。
4. 餐饮安全：旅途中请在指定或下榻的宾馆餐厅用餐，不要购买和饮用地摊或小商贩提供的饮料食品，以免造成肠胃不适或中毒。
5. 交通安全：
  - ① 要熟悉所在国的交通信号标志，遵守交通规则，不要强行抢道，也不要随意横穿马路；
  - ② 在国外乘坐旅游车时，不要乘坐第一排的工作人员专座，此专座设有工作人员保险但游客乘坐一旦发生意外是得不到赔付的；
  - ③ 在乘坐飞机或乘车时要系好安全带；
  - ④ 不要在飞机起飞后和降落前使用手机和相关电子产品；不要把头和手伸出旅游车外；
  - ⑤ 在乘坐船、快艇等水上交通工具时，要穿救生衣(圈)；
6. 观光游览安全：
  - ① 在旅游途中，**贵重物品请随身携带，不要放在酒店或旅游车中；不要把现金和贵重物品放在托运行李、外衣口袋或易被割破的手提包中，以免丢失；**在酒店入住期间，请保护好自己的人身安全，酒店有安全标志，请自觉遵守。在拍照、摄像时注意往来车辆和有否禁拍标志，不要在设有危险警示标志的地方停留。
  - ② 游客应根据自身的生理、心理健康状况选择参加带有刺激性、危险性的游览项目，并注意人身安全。在从事户外活动或者水上活动时，请谨记领队、导游或者相关工作人员安全提示，留意景点的安全标识，切勿违反安全规定。请勿参加非本公司推荐的户外活动或者其他有危险性的活动，否则后果自负。
  - ③ 行程中或者自由活动期间，游客应当选择自己能够控制风险的活动项目。除特殊团队外，本公司不安排高风险活动，也敬请游客尽量不要去参加此类活动，如游客坚持参加，请自行承担风险。自由活动请大家结伴而行，在自由活动期间的安全自行负责。

### 7. 关于旅游意外险的报赔

因下列情形之一，造成被保险人身故、残疾、Ⅲ度烧伤、支出医疗费用、支出医疗补充费用或身故处理费用，保险公司不承担给付保险金的责任：

- 一、投保人对被保险人的故意杀害、故意伤害；
- 二、被保险人故意犯罪或抗拒依法采取的刑事强制措施；
- 三、被保险人自杀或故意自伤，但被保险人自杀或故意自伤时为无民事行为能力人的除外；
- 四、被保险人斗殴、醉酒、服用、吸食或注射毒品；
- 五、被保险人受酒精、毒品或管制药物的影响而导致的意外；
- 六、被保险人酒后驾驶、无合法有效驾驶证驾驶或驾驶无有效行驶证的机动车；
- 七、被保险人流产、分娩或投保前原有疾病；
- 八、被保险人因整容手术或其它内、外科手术导致医疗事故；
- 九、被保险人未遵医嘱，私自服用、涂用或注射药物；
- 十、被保险人参加潜水、跳伞、攀岩、探险、武术比赛、摔跤、特技表演、赛马或赛车等高风险运动；
- 十一、用于矫形、整容、美容、心理咨询、器官移植，或修复、安装及购买残疾用具（如轮椅、假肢、助听器、配镜、假眼、假牙等）的费用；
- 十二、被保险人体检、疗养或康复治疗。
- 十三、战争、军事冲突、暴乱或武装叛乱；
- 十四、核爆炸、核辐射或核污染；

本公司为旅游者赠送了旅游意外保险。团员在境外旅游中如发生意外伤害事故，应及时取证，做好记录，保留票据，并由当地职能机构出具证明。我公司根据具体情况向保险公司提出索赔，我社是协助客人索赔，客人与我司无任何赔偿关系。如果是由非意外原因引起的急性病，旅行社和保险公司概不負責任。

### 8. 附加意外医疗保险金：

- ① 被保险人在保险期间内遭受意外伤害，在卫生行政部门认定的二级以上医院治疗，保险公司对被保险人支出的、符合保单签



- ② 发地政府基本医疗保险管理规定、合理且必要的医疗费用，100元以上部分保险公司在意外伤害医疗保险金额限额内予以补偿。
- ③ 被保险人因在保险期间内遭受意外伤害而住院治疗，至保险期间届满治疗仍未结束的，本公司继续承担意外医疗保险金给付责任至住院结束，最长可至意外伤害发生之日起第180日止。
- ④ 保险人因在保险期间内遭受意外伤害而门诊治疗，每次意外事故保险公司补偿以1200（含）元为限。
- ⑤ 保险公司对每一被保险人所负的意外医疗保险金给付责任以意外伤害医疗保险金额为限，一次或累计给付的保险金达到意外
- ⑥ 伤害医疗保险金额时，保险公司对该被保险人的本项保险责任终止。

一、安全提示：

- 1. 报名时请将真实年龄和身体情况主动告知旅行社，尤其是孕妇和老人，如有隐瞒，后果自负。
- 2. 如遇天气原因、航班变动、海面变化等人力不可抗力因素，旅行社及导游、领队有权调整行程；
- 3. 请您主动拒绝色情项目以及法轮功，如您参加，责任自负。团员在境外如遭遇“法轮功”，应听从领队安排：①不要有好奇心；②不接受“法轮功”宣传品；③不单独与“法轮功”发生直接冲突；④接受当地我驻外使领馆的领导。
- 4. 所有自由活动期间我社不提供餐、车、导游服务，如您有想去的景点，请您尽量和其他团友约好一起出行，尽量不要单身并注意安全问题，不要贪图便宜乘坐黑车报黑团，如您因为乘坐黑车报黑团等问题与当地发生纠纷，建议当即报警！

二、第三方责任告知：

- 1. 航班问题提醒：旅行社对航班因运力、天气等因素延误、变更、取消等无法掌控，如遇此种情况，所产生的费用旅游者自行承担，旅行社将尽力避免损失扩大，并与航空公司协调，旅行社可能因此将对行程做出相应调整，届时敬请旅游者配合谅解；取托运行李时请当场仔细检查自己的行李、物品，以免过后浪费时间且不易解决！
- 2. 个人消费说明：非旅行社行程中安排的购物、娱乐等项目，属旅游者个人消费行为，如产生纠纷或损失，旅行社不承担责任。

三、海关特别提示：

- 1. 一般航空公司免费托运行李额度为15-23公斤请参照各航规定，超过则需收费；手提行李以不超过1件，合计不超过5公斤、大小以23×35×55公分为原则，超过手提行李限制者，以托运为准。发胶、定型液、防蚊液、烈酒类、喷雾器、各式刀械等，原则上不得手提上机，需以托运方式处理，所有液体类物品必须托运且必须原包装未开封。打火机和火柴既不能托运也不能随身携带。充电宝必须随身携带且2万毫安以下有正规标识（无标识、无功率、无毫安数不可）。详情请事先向航空公司查询。
- 2. 请将贵重物品或易碎物品或随时要取用物品放在手提行李箱内。例如：自备药品、摄像机、照相机、电池、底片等。护照、机票、现金等贵重物品请务必随身携带，以免丢失。
- 3. 中国海关规定每名出境游客随身携带现金不得超过5000美金或20000人民币（或等值的其他货币），携带单价超过人民币5000元（或同等价值）的摄像机、高级电子产品（如：手提电脑、高级专业相机等）的客人必须申报，否则在返途入关时将被追加税金。
- 4. 根据国家规定严禁携带植物、植物产品、肉类、肉产品及其它活动物和动物产品出入境。食品、水果、植物均须向海关申报，否则罚款相当严重。自2012年3月份起，禁止从中国境外携带燕窝制品入境（罐头装燕窝除外）。如发生偷携带入关时被查处，后果自付。
- 5. 出入海关时请配合团体行动，避免分散活动而影响出入海关时间。在当地政府机关处（尤其在移民局过关时），请不要使用照相机拍摄，以免被当地政府扣留。
- 6. 为便过境时各地海关查阅，最好同时还带上中国的身份证、工作证，入境官会比较放心。

四、解约风险提示：

- 1. 确认出行安排：签约后，旅游者解约的，将给旅行社造成损失（该损失可能会涵盖旅游费用的大部分），该损失需由旅游者承担。请旅游者仔细阅读合同相关内容，充分考虑自身出行可行性。
- 2. 特殊情况解约：因旅游行程涉及的国家地区发生社会动荡、恐怖活动、重大污染性疫情、自然灾害等可能严重危及旅游者人身安全的情况，且双方未能协商变更合同的，均可在行前通知对方解约，旅游费用在扣除实际发生的费用后退还旅游者。患有传染病等疾病，可能危害其他旅行者健康和安全的旅游者，旅行社可解除合同，在扣除必要的费用后余款退还旅游者。
- 3. 旅游者健康状况解约：为保证旅客旅途安全，请在出行前做一次必要的健康评估，患有严重心脑血管患者、肺功能不全、孕妇、70周岁以上和行动不便等人需主动申报并提供医院的身体健康证明，如因健康状况造成解约或因游客故意隐瞒真相而导致不能成行的损失，由旅游者自行承担。

- (1) 境外团餐均在韩餐馆来用，4-10人一桌。领队会将客人按桌号分开，请您按桌号就坐；
- (2) 团餐按标准执行，都是提前预定的，不能退餐。团餐以吃饱为主，对于口味讲究的客人请多多包涵；
- (3) 一般团队人数居多，巴士到达餐馆时，请不要大声喧哗，敬请多理解；
- (4) 团餐中，如果客人想加菜，用韩币付账。请您看菜谱点菜，因为**当地中餐菜的价格比国内贵得多且不一定能提供**，不要产生误会。另点菜也会多费一些时间，请不影响团队出发为准；

温馨提示

出行须知

一、注意事项：

- 1. 如果是朝鲜族请您一定提前告知，审查客人材料后决定客人是否可以参团。
- 2. 请一定仔细检查客人护照，是否有6个月有效期以上（从出团日算起），是否有拒签史或非法滞留史，如有以上情况提前告知我社。



**知**

3. 因自身原因检拒绝客人入境，所产生的一切费用由客人自行承担，所有团费不予退还，我社不承担任何责任。
4. 如客人信息有所隐瞒使客人无法进入韩国，所产生的一切后果由组团社自行承担，团费不予退还，我社不承担任何责任。
- 二、语言：**韩语**为行政用语，华侨亦通国语。英文程度普遍不佳。
- 三、电压：韩国电压为**110V**。一般酒店都提供220V和110V的两种电源，注意插座上的标注。使用两脚圆脚插头，**请自备转换插头**。酒店亦备用转换插头，但数量有限。如向酒店借用，请退房时务必当面退还。
- 四、通讯：中国移动和中国联通的国际漫游在韩国都不能使用，与国内通话可使用购买的电话卡或酒店房间内的电话。
- 五、时差：**中国比韩国晚一小时**，例如北京10点时，韩国已经11点了。
- 六、气候：韩国属**温带气候**，海洋性特征显著，四季分明，春季（4-6月）春光明媚，夏季（7-9月）温和潮湿，秋季（10-12月）凉爽迷人，冬季（1-3月）寒冷干燥。
- 七、饮食：韩国料理多以泡菜、烤肉、鱼类为主，辛辣少油，注重材料新鲜，与中国菜不同。如在韩国用餐不习惯，可适当带些榨菜等。
- 八、货币：人民币在韩国一般无法兑换，但在国际机场和景点兑换处可兑换，汇率较低，请准备所需美金。我国海关规定每人可携带2000美金和6000人民币出境。韩口货币单位为WON：硬币有W10，W50，W100及W500；纸币有W500，W1,000，W5,000及W10,000。美元，港币在一般酒店及兑换店都可以兑换，汇率与银行相近。旅客更可使用国际性信用卡。
- 九、住宿
1. 请您妥善保管个人财物，贵重物品可放于前台或房间内的保险箱内。
2. 一般酒店都提供220V和110V的两种电源，注意插座上的标注。使用两脚圆脚插头，请自备转换插头。酒店亦备用转换插头，但数量有限。如向酒店借用，请退房时务必当面退还。
3. 出于环保，韩国酒店一般都不提供洗漱用品，拖鞋也不是一次性的，请游客自备。
4. 酒店提供免费和收费电视，观看收费闭路电视请先查阅费用说明再做决定。
5. 退房时请您将私人电话费、饮料费和房间钥匙交到前台结账。
- 十、购物：韩国比较著名的特产是高丽人参和紫水晶。济州当地还有许多丰富的土特产品如：柑橘、柚子茶、蜂蜜、灵芝等。韩国人做生意讲究诚实可信、明码标价，购物很少打折，一般商场皆可刷卡。
- 十一、出发前，请参照天气携带合适衣物，以舒适、轻便休闲的衣服为宜，随身携带一件外套以防晚间转凉。
- 十二、由于语言差异和对环境不熟悉，团队观光活动结束后想出去走走，请结伴而行。离开饭店外出时，请携带饭店名片以备迷路时使用。

具体时间	地点	购物场所名称	主要商品信息	最长停留时间（分钟）	其他说明	旅游者签名同意
年 月 日 时	首尔	高丽人参店	高丽人参制品	60		签名：
年 月 日 时	首尔	护肝宝店	护肝宝	60		签名：
年 月 日 时	首尔	化妆品店	各类化妆品	60		签名：
年 月 日 时	首尔	土特产	当地土特产杂货	60		签名：

2. 个人消费说明：非旅行社行程中的安排的购物、娱乐等项目，属旅游者个人消费，如产生纠纷或损失，旅行社不承担责任。

## 自愿购物活动补充协议（合同附件1）

出境社经办人签名：\_\_\_\_\_

