



泰·轻奢

LIGHT LUXURY

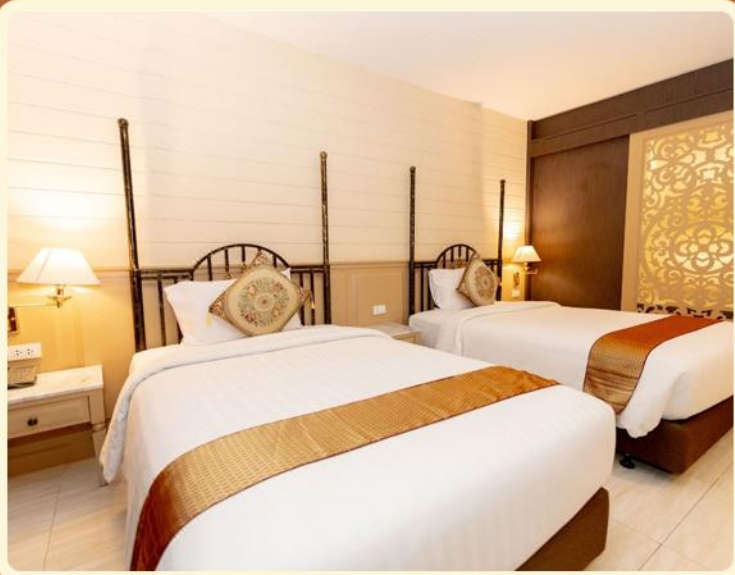
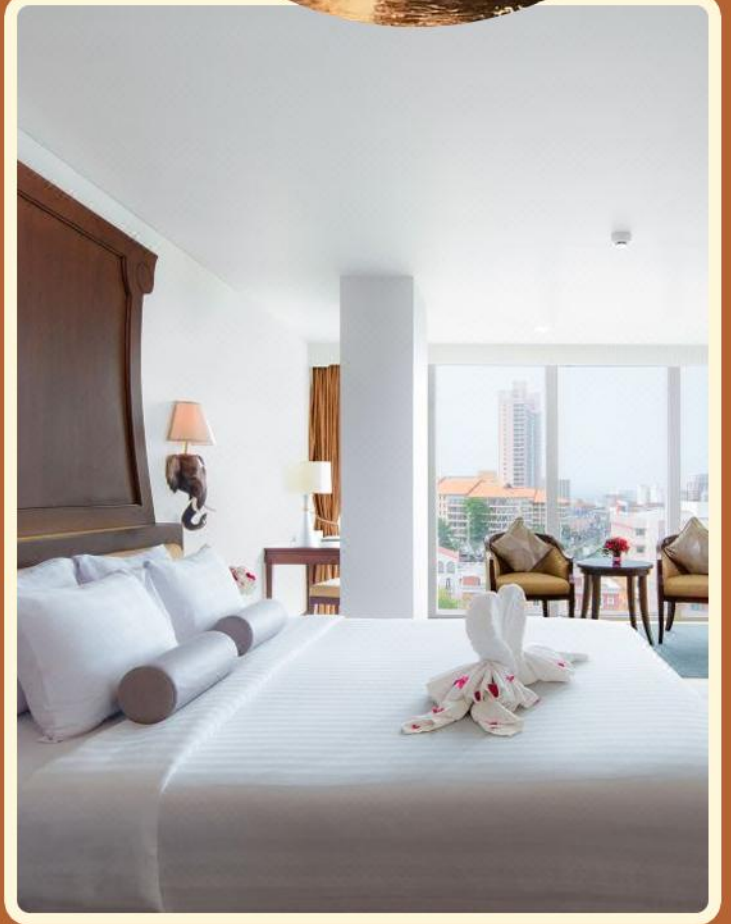


购3站
0自费

泼水节

品质住宿

自由自在，省钱省力，省心，畅享海岛之旅！



网评五星酒店
沙美岛度假酒店

饕餮盛宴

自由自在，省钱省力，省心，畅享海岛之旅！

绿光森林餐厅米其林主题餐厅



火山排骨宴



咖喱螃蟹餐



公主号人妖歌舞晚宴



经典景点

自由自在，省钱省力，省心，畅享海岛之旅！



泰轻奢-曼谷芭提雅沙美岛

适宜人群：对旅行品质有要求、注重体验感的旅游者

住宿安排：2晚曼谷市区网评五钻酒店+2晚芭提雅网评五钻酒店+1晚沙美岛岛上酒店

完美体验：泰国特色天堂，度假胜地——芭提雅 畅游最美沙美岛

正宗泰式古法按摩休闲放松——体验一把“被动式瑜伽”

泰国人的后花园、度假天堂——沙美岛

东芭乐园是最具泰国特色的表演聚集地——东芭乐园

网红打卡：JODD夜市、747咖啡飞机下午茶、爽泰庄园、水门寺大金佛

美食之旅：品当地经典美食，打卡网红 JODD 夜市，绿光森林原始森林主题餐厅，绿光森林米其林主题餐厅，泰国咖喱螃蟹餐、网红火山排骨宴、自助水果宴

行程概览：

日程	行程简介	用餐	住宿
DAY-1	哈尔滨—中转地	三餐：X	中转地 经济型酒店
DAY-2	中转地—曼谷 抵达后根据航班时间安排景点或入住休息。	三餐：X	曼谷 网评五钻酒店
DAY-3	曼谷 大皇宫—玉佛寺—乘坐长尾船游水门寺大金佛— 网红波音747飞机下午茶 —人妖歌舞表演—火车夜市	早餐：酒店自助 中餐：火山排骨宴 晚餐：夜市自理	曼谷 网评五钻酒店
DAY-4	曼谷— 沙美岛 珠宝展示中心—毒蛇研究中心（观看人蛇大战表演—沙美岛上自由活动— 观看热情沙滩火舞秀	早餐：酒店自助 中餐：丝路宫廷餐厅 晚餐：晚餐自理	沙美岛 岛上度假酒店
DAY-5	沙美岛—芭提雅 岛上自由活动— 绿光森林餐厅米其林主题餐厅 —爽泰庄园—民族文化表演、骑大象、泰服拍照、泼水节、水灯节祈福、赠送水果餐自助餐、学做泰国菜—东方公主号人妖歌舞晚宴 (啤酒饮料无限量畅饮)	早餐：酒店内 午餐：绿光森林主题餐厅 晚餐：公主号人妖歌舞晚宴	芭提雅 网评五钻酒店
DAY-6	芭提雅 金佛寺·四面佛—东芭乐园—泰式古法按摩— 特色成人夜秀	早餐：酒店自助 午餐：咖喱螃蟹餐 晚餐：东芭乐园餐	芭提雅 网评五钻酒店
DAY-7	芭提雅—曼谷—中转地 乳胶中心—KING POWER 国际免税中心—送机场	早餐：酒店自助 午餐：king power国际自助餐 晚餐：X	飞机上/中转地 经济型酒店
DAY-8	中转地—哈尔滨	三餐：X	/

泰轻奢-曼谷芭提雅沙美岛

行 程 安 排

★ 以下行程安排仅供参考，具体行程、景点游览顺序、游览时间、酒店住宿顺序以出团通知及地接实际安排为准，另导游可根据境外实时情况安排景点前后顺序调整。

★ 所有图片仅供参考，请以实际景物为准！

第一天 哈尔滨 → 中转地

中转地
经济型酒店 哈尔滨乘飞机飞往中转地。
用餐：无

第二天 中转地 → 曼谷

曼谷网评
五钻酒店 中转地赴泰国首都——曼谷（Bangkok），曼谷被誉为“佛教之都”、“天使之城”。接机后，浪漫的泰国之行已然开启！
用餐：无

第三天 曼谷【大皇宫-玉佛寺-乘坐长尾船游水门寺大金佛-网红波音747飞机下午茶-人妖秀歌舞表演-火车夜市】

曼谷网评
五钻酒店

早餐后，前往泰国金碧辉煌的【大皇宫】（约60分钟）曼谷中心内一处大规模古建筑群（计28座），总面积218400平方米，始建于1782年，经历代国王的不断修缮扩建，终建成这规模宏大的大皇宫建筑群。大皇宫是泰国历代皇宫保存最完美、规模最大、最有民族特色的皇宫。曼谷王朝从拉玛一世到拉玛八世，均居于大皇宫宫内。大皇宫汇聚了泰国的建筑、绘画、雕刻和装潢艺术的精粹。其风格具有鲜明的暹罗建筑艺术特点，故深受各国游人的赞赏，被称为“泰国艺术大全”。现大皇宫除了用于举行加冕典礼、宫廷庆祝等仪式和活动外，平时对外开放，成为泰国著名的游览场所。【玉佛寺】（约30分钟）是泰国佛教最神圣的地方，位于大皇宫范围内，寺内供奉着泰国的国宝“玉佛”，玉佛高66厘米，宽48厘米，由整块翡翠雕刻而成。【乘坐长尾船游水门寺大金佛】（约30分钟）早先，长尾船是泰国渔民们出海捕鱼的工具，如今，大部分的长尾船已经不再渔猎，成为载客游览主要工具。五颜六色的、挂着鲜花丝带的长尾船它俨然是海上的一道风景，船行河上曼谷的城市风光尽收眼底。水门寺金色大佛是曼谷新地标，于2021年修建完成，佛像高69米，约等于20层楼高，巨大的金身佛像禅定静坐，颌首垂眉，俯瞰着曼谷的芸芸众生。中餐特别安排【火山排骨】特色餐，火山排骨是最近超火的一道泰国网红菜，选用新鲜的猪龙骨，加以香茅、柠檬叶、南姜等泰国调味料烹制而成，味道鲜美，是来到泰国必尝的泰式料理之一。之后我们来打卡【网红波音747飞机咖啡下午茶】（约30分钟，赠送软饮1杯）。请注意，一架波音747咖啡厅隆重登场！由真正的波音747飞机改成的咖啡厅，连收银小票都是飞机票的式样，保留了飞机的原结构，精美地装饰了一番，很多拍照角落还可以换装当机长在驾驶室实景地拍照。之后观看世界独一无二【人妖秀歌舞表演】（约60分钟），让您大开眼界！看看那些比女人还要女人的人妖们，风情万种令人难忘表演。表演结束后前往【火车夜市】，这里有霸气的火山排骨，火爆的泰式生腌，梦幻的街头甜品，泰式甜辣烤串，跳跳虾等等泰式美食，还有火爆全网的水果西施。火车夜市不仅仅提供各种美食的夜市，同时也表现了当代泰国文化的多方面层面，旅行者来到泰国可不要错过这个充满魅力和活力的地方呀。

温馨提示：

- 1、行程中与泰国皇室有关的皇宫或行宫，不得穿无袖及短裙短裤，需长袖；男士需穿着长裤，女士需穿着过膝长裙或过长裤（紧身衣、漏肩、蕾丝、破洞服饰均不可以）
- 2、如遇皇家活动，大皇宫和玉佛寺关闭，将调换其它景点。

早餐：酒店自助 **中餐：火山排骨宴** **晚餐：夜市自理**

第四天**曼谷—沙美岛岛上度假酒店【珠宝展示中心-毒蛇研究中心-沙美岛沙滩火舞秀】****沙美岛
岛上度假酒店**

早餐后，前往做工精致、品质优良、泰国政府验证的【**珠宝展示中心**】（约 120 分钟），泰国宝石占世界宝石业百分之四十，您可以参观到全球最壮观的拥有国际公信力皇家珠宝产地中心。之后前往【**蛇药研究中心**】（约 90 分钟）泰国毒蛇研究中心也称蛇园，为世界仅有的两大毒蛇研究所之一，在此看到各种养在玻璃房中的毒蛇以及空手捉蛇、抽取蛇毒的表演。午餐特别安排安排丝路宫廷餐厅，品尝泰国特色美食。午餐后乘车来到码头，乘坐快艇到【**沙美岛**】沙美岛是位于泰国湾上的一个小岛，靠近曼谷东南面大约220公里。【**热情沙滩火舞秀**】沙美岛沿着海滩是一家度假村的餐厅，晚上也是酒吧，在其中一家酒吧门前，不下雨的情况下每天晚上都会上演一场沙滩火舞秀，只有住在沙美岛上的游客，才能欣赏到这精彩绝伦的表演。

温馨提示：

1. 在毒蛇研究中心观看表演与蛇互动时切勿亲吻蛇，亲吻对于蛇是很挑衅的动作。
2. 此天坐船过岛，建议您穿短裤和凉鞋，因海水潮汐，可能需要趟水上岸，潮水高时可能过膝盖。
3. 由于沙美岛是外岛，需要坐快艇才能到，岛上所有的东西都是从外面运过去的，因此岛上住宿条件有限，敬请谅解。

早餐：酒店自助**中餐：丝路宫廷餐厅****晚餐：岛上自理****第五天****沙美岛—芭提雅【沙美岛国家公园-沙美岛自由活动-爽泰庄园-民族文化表演-骑大象-泰服拍照-泼水节-水灯节祈福-赠送水果餐自助餐-学做泰国菜-东方公主号】****芭提雅
网评五钻酒店**

【**沙美岛国家公园保护区 Koh SameT ·沙美岛自由活动**】拥有漂亮的沙滩海岸线，属典型的度假胜地。被指定为国家自然保护区的沙美岛国家公园，来到这里将是您毕生的回忆。那黄里透白，面粉一样细嫩的海沙，铺成又长又宽的沙滩，为太平洋上了金色的花边。岛上椰子树、棕榈树等构成的热带丛林，像忠诚的卫士守护着漂亮的沙滩，也守护着来自世界各地的观光客和海泳者。沙美岛不仅有美丽的热带风光和第一流的海泳场，是泰国最热门的一个岛屿。小岛上散布无数山丘和椰园，有 15 个海湾及白色的沙滩和怪异的岩石等。迷人的奇石，清凉海水白沙绵延，沙美岛为欧美人士著名的度假胜地；请您换上最性感的泳装，悠闲的漫步于白净的沙滩，玩累了，我们贴心为您可在沙滩上，吹吹海风，慵懒闲情享受这难得的海岛风光，放松自我，忘掉一切世俗的烦恼！后下岛前往度假胜地芭提雅，【**爽泰度假庄园**】（约 3 小时），人生一次享受、您将体验到旅游和学习文化艺术的新体验。一个传统的美丽的生活方式和泰国人民的价值，一旦您的生活中，是时候体验惊人的旅行，学习迷人的和宝贵的文化和传统，从泰国的 6 个地区。此外，您还将在泰国芭提雅爽泰度假店园的 250 英里的地方学习泰国国王被称为“父亲的教导”的哲学。在这里您将领略到：您将欣赏到泰国传统【**民族文化表演**】；【**骑大象**】营地之旅，并且能够坐在大象上面欣赏四周非比寻常的自然美景；您将有机会体验到风流之下【**瀑布之美以及海龙王**】；您将有机会见到世界上最大的【**泰国地图**】，这幅地图由成十万上万颗彩色水晶组成，相当于 7 层楼高；【**水灯节祈福**】活动您将水灯放入河流中，向河神寄托心中美好的愿望和祝福，让疾病和痛苦随着水灯一同流向远方；【**泼水节**】水花飞溅，人们互相洒水送上对彼此宋干节的美好祝福；传统【**泰式服装**】服务；泰国【**水果自助餐**】；【**学做泰国菜**】。晚乘坐最经典的【**东方公主号**】（约 60 分钟）。**与美丽的人妖共进晚餐（啤酒饮料无限量畅饮）**。外国游客必去场所，闻名遐迩的并不是暹罗湾夜景，而是东方公主们的美丽。泰国人妖的精湛歌舞表演令很多人对台上的丽人们雌雄难辨，在船上我们将与她们近距离接触。为您端菜、与您共舞的都是盛装美丽的人妖公主。在此提醒大家，若被人妖“骚扰”，最好定气凝神、泰然处之，请不要向旅行社投诉她们的情感和友好！芭提雅的夜晚是一幅五彩缤纷的画卷，由各种规模形形色色的娱乐表演、大小食肆、路边酒吧组成。**温馨提示：**

- 1、此天坐船过岛，建议您穿短裤和凉鞋，因海水潮汐，可能需要趟水上岸，潮水高时可能过膝盖。
- 2、由于沙美岛是外岛，需要坐快艇才能到，岛上所有的东西都是从外面运过去的，因此岛上住宿条件有限，敬请谅解。

	早餐：酒店自助 中餐：绿光森林主题餐厅 晚餐：公主号人妖歌舞晚宴
第六天	芭堤雅【金佛寺·四面佛·东芭乐园·泰式古法按摩·特色成人夜秀】
芭堤雅 网评五钻酒店	<p>早餐后，前往【金佛寺·四面佛】（约 60 分钟），是印度教三大天神之一的创造神。前后左右有四副面孔，分别代表 爱情、事业、健康与财运，掌管人间的一切事务。到泰国来不拜四面佛，就如入庙不拜神一样，是一件不可想像的事。据说四面佛的灵验超乎寻常，许多港台影视明星，年年都来泰国膜拜四面佛，可见四面佛的魅力。【东芭乐园】（约 90 分钟）东芭乐园是最具泰国特色的表演聚集地，在此可进入容纳 1000 多人的剧场，观看【民俗表演】民族歌舞表演的节目，多半是表现泰国的民俗风情的舞蹈。还有【泰拳表演】，重现泰緬大战表演，【大象表演】东芭乐园里最有名的项目就是大象表演啦，这里有萌萌的小象用鼻子转呼啦圈，有聪明的大象表演踢足球、画画、算算数.....极尽各种能事，如果你足够勇敢，还可以体验一次“大象按摩”，表演结束，我们还可以和小象亲密互动。之后赠送泰国地道特色【泰式古法按摩】（约 60 分钟）。Thai Massage泰式按摩为泰国古代医学文化之一，拥有四千多年历史，源远流长。古代泰国皇族利用它作为强身健体和治疗身体劳损方法之一。贴心 安排贵宾们享受泰国地道特色，消除连日来的舟车劳顿的疲乏和辛苦。（温馨提示：出于健康考虑，18 周岁以下小童不能做按摩，费用不退）。晚间跟随导游的带领【特色成人夜秀】真枪实弹，龙对龙、凤对凤、龙对凤三十六招七十二式真人演技精彩绝伦表演。（此为 18 岁以上成人节目，18 岁以下的小童不宜，费用不退）。后入住酒店休息。</p>
	早餐：酒店自助 中餐：咖喱螃蟹餐 晚餐：东芭乐园餐
第七天	芭堤雅—曼谷【乳胶中心-KING POWER 国际免税中心】→ 中转地
中转地 经济型酒店	<p>早餐后，乘车前往【乳胶中心】（约 90 分钟）返回曼谷前往泰国最大的【KING POWER 国际免税店】自由选购。午餐享用著名的【KING POWER 国际自助餐】，其特色为精心制作的日本料理和丰富多样的泰国甜点，菜品琳琅满目大家可大快朵颐。后乘飞机赴中转地，抵达后入住机场附近经济型酒店。</p> <p>温馨提示：</p> <ol style="list-style-type: none"> 1、酒店要求中午 12:00 退房，如给您带来不便敬请谅解。退房、返程前请仔细整理好自己的行李物品，请不要有所遗漏，增加您不必要的麻烦。 2、注：如您购买免税商品，需在机场退税及取货。 3、针对我们的精心安排和导游服务工作中的不足，请留下您的宝贵意见；感谢各位贵宾对我们工作的支持和理解，我们希望能有机会再次为您服务，如果您对这次泰国之行感到满意，请不要吝啬介绍给您的亲朋好友，谢谢！
	早餐：酒店自助 中餐：KING POWER 国际自助餐 晚餐：敬请自理
第八天	中转地→ 哈尔滨
	搭乘航班返回温馨的家，结束愉快的行程！

出行须知

必备材料

- 自2023年9月25日起对中国游客实施免签政策。
- 护照原件（须有半年以上有效期及足够的空白页-至少 3 页以上、无破损，注：办理新护照则旧护照自动失效）。
- 泰国海关规定进入泰国必须最少携带 20000 泰铢/人（40000 泰铢/家庭）现金或等值外币，否则有可能被移民局误认为打工者，将遣返无法进入泰国!!!

费用包含

- ★**全程用餐**：5 早 7 正餐（早餐酒店餐；正餐十人一桌，七菜一汤，团餐餐标 30-50 元/人餐标）
- ★**往返机票**：往返机票、机场建设税、燃油费；
- ★**全程酒店**：全程境外行程所列酒店双人间（标间或大床不指定；有独立卫生间、空调、电视、24 小时热水等）；如出现单男单女，领队或导游有权拆分夫妻或按加床处理。
- ★**行程景点**：行程内所列景点（水上自费除外）；

费用不含	<ul style="list-style-type: none"> • 护照费、卫检、以及人力不可抗因素导致的额外费用； • 泰国导游服务费 20 元/人/天（现付导游），司机及助理小费另计； • 离团费每人每天 1000 元人民币、行程外之自费节目、私人消费所产生的个人费用等； • 航空公司临时加收燃油附加费； • 小孩不占床不含早餐；占床团费视团型而定。
参考酒店	<p>【曼谷网评五钻】</p> <p>H2Do Hotel H2DO酒店 Aurora Suvarnabhumi素万那普极光酒店 Grand Parazo Hotel Suvarnabhumi曼谷素万那普机场帕拉佐酒店 The Leisure Hotel休闲酒店 Dahla Hotel达拉酒店 The Pantip Hotel Ladprao Bangkok曼谷拉普绕帝国酒店 Theorie Hotel Sukhumvit by Tolani托拉尼素坤逸107巷特奥列酒店</p> <p>【芭堤雅网评五钻】</p> <p>Crystal Palace Pattaya芭堤雅水晶宫饭店 Kasalong Resort and Spa Pattaya芭堤雅卡萨隆休闲度假村 Aiyara Grand Hotel艾雅拉大酒店 So Boutique Jomtien Beach Pattaya芭堤雅如此精品酒店&公寓 Welcome Jomtien Beach Hotel仲天海滩欢迎酒店 Lewit Hotel Pattaya, a member of Radisson Individuals芭堤雅勒维特酒店</p> <p>【沙美岛小木屋】注：岛上住宿条件有限，请见谅！</p> <ul style="list-style-type: none"> • Greenplace-Samed Seahorse 绿地沙美海马酒店
小费礼仪	<p>泰国是个习惯付小费的国家，付小费是一种礼仪，因此以下需付小费的地方，供您参考：</p> <ul style="list-style-type: none"> • 泰国骑大象小费（50 泰铢） • 泰国酒店床头小费 20 泰铢/人/天/一间房间（2 人） • 与人妖拍照：每人每次约泰铢 50—100 泰铢； • 行李小费：一间房间约给行李人员泰铢 20 泰铢/晚； • 古式按摩：您可视按摩师的服务质量或专业水平而弹性给予，约每人 50—100 泰铢左右； • 泰国司机和助手小费：20 泰铢/人/天。 <p>以上小费金额仅为参考，具体请根据导游提示交给服务人员，此提醒游客，请做好支付的心理准备以表达对服务人员的感谢。</p>
特别说明	<ul style="list-style-type: none"> • 根据民航局最新规定，凡年满 70 周岁以上的客人必须提供三甲医院以上的健康证明到机场以备检查。 • 行程中所列项目，若客人自愿放弃，均不退费。自愿参加水上活动不算自费项目。 • 泰国为个人旅游/落地签/现实免签，如因客人自身原因导致拒签/海关拒绝入境/出境，一切损失由客人自行承担； • 东南亚酒店没有官方公布的星级标准，没有挂星制度。行程中标明的星级标准为当地行业参考标准，普遍比国内略差一点。任何非官方网站所公布的酒店星级档次，是属于该网站自己的评估标准，不代表该酒店的真实档次或星级。 • 以上行程为参考行程，我社保留因航班、交通、天气、签证等原因而导致行程变化，而对出团日期、线路、景点顺序等做适当调整的权利。 • 行程中的购物点安排，是行业公会认定合法购物商店，客人根据自身的需求，自愿消费。 • 团队中如遇单男单女，领队或导游有权拆分夫妻或采取加床处理。 • 65 岁以上的老人参团需有直系亲属的陪同，患病旅行者和孕妇、精神类疾病患者，传染病患者不得参团。 • 特别提示：1、地接在不减少景点的情况下，有权调整景点游览顺序；2、地接在保证入住酒店星级不降低的情况下，有权根据各酒店房态做入住酒店顺序调整；3、所有的团队或个人，对此次行程是否满意必须在离境前签订质量表，如有投诉请在离境前和旅行社做好沟通协调，一切投诉均在境外处理完毕，一旦回国后，不再接受投诉事宜！ • 泰国海关近日严查入关违禁：每人香烟不超过 10 包（不超过 200 支），酒不超一瓶。否则没收超额部分并重罚。（10000 泰铢起）。 • 所属国家/地区：泰国（Thailand）/ 东南亚。 • 语言：泰语，其他主要语言有汉语、马来语和英语。 • 时差：GTM+7，比中国晚 1 小时。 • 货币：泰铢。信用卡在当地通用。人民币与泰铢的参考汇率为 1：4.5 左右（以当天汇率为准）。

- 电话卡：可提前在家开通漫游，也可购买当地电话卡（请提前检查您的手机制式是否可以在境外使用）。
- 电压：220V / 50Hz与中国一样。
- 插头简介：双孔扁型，要注意！当地要找三孔转双孔的插头并不容易，要自行备带。
- 行李额度：一般航空公司免费托运行李额度为 15-23 公斤请参照各航规定，超过则需收费；手提行李合计不超过 5 公斤、大小以 23 × 35 × 55 公分为原则，超过手提行李限制者，以托运为准。发胶、定型液、防蚊液、烈酒类、喷雾器、各式刀械等，原则上不得提上机，需以托运方式处理，所有液体类物品必须托运且必须原包装未拆封。打火机和火柴既不能托运也不能随身携带。充电宝必须随身携带且 2 万毫安以下有正规标识（无标识、无功率、无毫安数不可）。详情请事先向航空公司查询。
- (如行李里有一条烟，随身还有半包烟，也算违规，将重罚。)请各组团社务必通知参团客人，以避免产生不必要的损失。
- **旅客中途脱队，所含行程、景点、交通、酒店等视同自动放弃无退费，尚须补偿地接之损失：每人每天1000元脱团费。（旅客脱队必须书面证明给此团的中国领队，而后之个人行为及安全问题与地接社无关）。**
- 持中国护照以外的外籍人士，必须按原团费外再补付地接社之损失费用人民币 1000 元/人。
- 基于全团旅客安全问题，及尊重团队中其他旅客的权益，地接社有权拒绝旅客要求当地的亲朋在境外加入此团共游。
- 行程中所含的任何活动项目，旅客不玩或不参加，视同自动放弃，不得转让亦无退费。
- 团体分房以实际成人人数，二人一室分配，遇单男单女，由领队自行协调，团队中无自然单间。
- 因旅客的个人因素，或行程外及团队自由活动时所产生的意外，导致金物品损失或需要赔偿等费用，全由旅客自行承担及负责，但地接社有协助义务，遇人力无法抗拒之天灾人祸，致景点餐饮必须取消或行程无法完成，地接社无需退费给旅客。
- 旅客遇腹泻，限团体设定之餐饮，以团员过半数为基准，无索赔，地接社负责担就医费。

- 游客赴境外旅游需遵守所在国家和地区的法律法规、遵守出境游文明公约，体现新时代中国公民的文明素养和精神风尚。
- 各国出入境卡、海关行李申报单等均可请领队协助填写。进出海关时，请听从领队指示配合团体行动，以免与团体走散，影响出入海关之时间。购物须知及免税烟酒：以观光为主，若看到喜欢或合适的物品，请速决定是否购买以免影响其他游客旅程时间。
- 飞机上航班座位按姓氏英文字母编排，若需调整座位待起飞后再自行调整；飞机起降及用餐，座椅排背需放直；NOSMOKING 即 禁止吸烟，FASTEN SEAT BELT 即系上安全带；非必要时勿随意走动，为了安全请务必遵守；
- 为避免不必要之尴尬，请勿擅取酒店内和飞机上任何物品；若需留为纪念，请提出购买。
- 乘坐游览车时，请注意巴士公司名称、颜色、车号，以免停车时找不到车；请保持车内整洁，旅游巴士上禁止吸烟。
- 请牢记约定集合时间地点，务必准时集合上车以免影响旅游行程。中若遇特殊情况而须调整，当以领队安排后通告为准。
- 团队旅游客人须随团行动，如需境外中途离团，按当地接待社规定，将向客人收取离团费，离团费及当天其它剩余费用不予退还。
- 国际惯例小费是服务的报酬，游客请支付服务人员（如行李生、床头小费等）以示奖励。
- 酒店住宿注意，在大厅等待分配房号和钥匙时请保持安静。标准房间二人一间为原则，若出现单男单女情况，旅行社有权采取加床措施。外出时将钥匙放置于柜台，以便同房者使用。如要求服务生提行李或房间送开水均要给相当于 5-10 元人民币的小费。请勿在酒店内或房间外的走廊大声喧哗，或衣冠不整地走动。退房时请在前台结清电话费、饮料费等个人消费；离开酒店外出请携带酒店名片，以防迷路时备用。客人需随身携带贵重物品，可在酒店开设免费保险箱；若遗失随身物品，保险公司很难受理赔偿事宜。
- 东南亚酒店由于环保因素无论星级均须自备牙刷、牙膏、拖鞋、电吹筒等生活用品；酒店一般都有游泳池，请自带泳衣等用品。
- 货币可在机场、当地银行或酒店兑换，汇率因素若出现客人与当地个人或商铺兑换外币之纠纷责任自负。泰新马地区大部分旅游购物店可使用人民币及其信用卡；通讯方面，泰新马都可以使用中国全球通手提电话；
- 泰国比北京慢一小时时差。
- 泰国多中式自助餐；自助餐请切勿浪费，以免被罚款。详情查询导游或随团领队。
- 泰国大皇宫对服装要求较严格，不能穿无袖上衣、短裤、拖鞋等；
- 特别提醒：泰国某些自费项目不适合儿童观看，如成人秀等，届时请向领队咨询。

亲爱的各位游客，首先感谢大家参加我社的旅游团，以下是我社出团前的安全须知，请大家仔细阅读并遵守，否则由此造成的后果，请自行承担。

1、证件安全：

护照、签证、身份证、信用卡、机船车票、贵重物品及文件等是出国(境)旅游的身份证明和凭据，必须随身携带，妥善保管。证件一旦遗失或被偷被/抢，要立即报告领队并向警方报案，同时请警方出具书面遗失证明，必要时向所在国申请出境签证并向我国驻所在国使领馆提出补办申请；若因客人保管不当造成的遗失和损毁，后面所造成的损失由客人自行承担，旅行社只是协助客人处理。

2、人身安全：

①请严格遵守有关国际公约和出境旅游目的地国家（地区）的入境法规，不得携带违禁药品，不得参与目的地国家（地区）禁止从事的活动。陌生人提出帮忙携带东西的要求，亦不应受托带行李，以防因挟带如毒品、枪械等违禁品，触犯法律。

②为了确保旅行团顺利出行，防止旅途中发生人身意外伤害事故，请游客在出行前做一次必要的身体检查，如存在下列健康问题的病患者，请勿报名，如隐瞒参团发生事故，责任自负：（1）传染性疾病患者，如传染性肝炎、活动期肺结核、伤寒等传染病人；（2）心血管疾病患者，如严重高血压、心功能不全、心肌缺氧、心肌梗塞等病人；（3）脑血管疾病患者，如脑栓塞、脑出血、脑肿瘤等病人；（4）呼吸系统疾病患者，如肺气肿、肺心病等病人；（5）精神病患者，如癫痫及各种精神病人；（6）严重贫血病患者，如血红蛋白量水平在 50 克 / 升以下的病人；（7）大中型手术的恢复期病患者；（8）孕妇及行动不便者。

③传染病、精神病等患者如危及其他游客的健康和安全，其本人或者法定监护人应当承担赔偿责任。

3、住宿安全：

入住酒店后，请自觉遵守酒店的相关规定，正确使用房间电器等设施，不要在床上吸烟，不要把衣物放在电灯台架上；如游客选择消费酒店的配套健身娱乐设施（如游泳池、健身房等），请务必注意人身、财产安全；非本公司安排的活动，本公司仅限于提醒告知义务。

4、餐饮安全：

在旅游途中，请在指定或下榻的宾馆餐厅用餐，不要购买和饮用地摊或小商贩提供的饮料食品，以免造成肠胃不适或中毒。

5、交通安全：

①要熟悉所在国的交通信号标志，遵守交通规则，不要强行抢道，也不要随意横穿马路；

②在国外乘坐旅游车时，不要乘坐第一排的工作人员专座，此专座设有工作人员保险游客乘坐一旦发生意外是得不到赔付的；

③在乘坐飞机或乘车时要系好安全带；

④不要在飞机起飞后和降落前使用手机和相关电子用品；不要把头和手伸出旅游车外；

⑤在乘坐船、快艇等水上交通工具时，要穿救生衣(圈)；

6、观光游览安全：

①在旅游途中，贵重物品请随身携带，不要放在酒店或旅游车中；不要把现金和贵重物品放在托运行李、外衣口袋或易被割破的手提包中，以免丢失；在酒店入住期间，请保护好自己的人身安全，酒店有安全标志，请自觉遵守。在拍照、摄像时注意往来车辆和有否禁柏标志，不要在设有危险警示标志的地方停留。

②游客应根据自身的生理、心理健康状况选择参加带有刺激性、危险性的游览项目，并注意人身安全。在从事户外活动或者水上活动时，请谨记领队、导游或者相关工作人员安全提示，留意景点的安全标识，切勿违反安全规定。请勿参加非本公司推荐的户外活动或者其他有危险性的活动，否则后果自负。

③行程中或者自由活动期间，游客应当选择自己能够控制风险的活动项目。除特殊团队外，本公司不安排高风险活动，也敬请游客尽量不要去参加此类活动，如游客坚持参加，请自行承担风险。自由活动请大家结伴而行，在自由活动期间的安全自行负责。

④水上活动如游泳、水上摩托艇和快艇、水上跳伞、潜水等注意事项：

参加水上活动宜结伴同行，并了解活动场地是否合法及器材是否正当使用和操作，听从专业教练指导，潜水装备不能替代游泳能力，不会游泳者，不要尝试。事先了解地形、潮汐、海流、风向、温度、出入水点等因素，如上面因素不适合水上活动时，则不要勉强参加。参加外岛的活动

行程，宜要求旅行社安排合法的交通船，严格遵守穿救生衣的规定，且应全程穿着，如未提供救生衣，则应主动要求。乘坐游艇及水上摩托艇，不跨越安全海域，不在水上摩托艇、快艇、降落伞等水上活动范围区内游泳。注意活动区域之安全标示、救援设备及救生人员设置地点。应注意自己的身体状况，有心脏病、高血压、感冒、发烧、饮酒及餐后，不参加水上活动及潜水，感觉身体疲倦、寒冷时，应立即离水上岸。避免长时间浸在水中及曝晒在阳光下，亦长时间憋气潜水、头晕导致溺毙；潜入水里时不使用耳塞，因压力会使耳塞冲击耳膜造成伤害。潜水时勿以头部先入水，并应携带漂浮装备。乘坐游艇前宜先了解游艇的载客量，如有超载应拒乘，搭乘时不集中甲板一方，以免船身失去平衡。对于旅行社安排行程之外的各种水上活动，参加前应谨慎评估其安全性及自身的身体状况。

7、关于旅游意外险的报赔

因下列情形之一，造成被保险人身故、残疾、Ⅲ度烧伤、支出医疗费用、支出医疗补充费用或身故处理费用的，保险公司不承担给付保险金的责任：

一、投保人对被保险人的故意杀害、故意伤害；

二、被保险人故意犯罪或抗拒依法采取的刑事强制措施；

三、被保险人自杀或故意自伤，但被保险人自杀或故意自伤时为无民事行为能力人的除外；

四、被保险人斗殴、醉酒，服用、吸食或注射毒品；

五、被保险人受酒精、毒品或管制药物的影响而导致的意外；

- 六、被保险人酒后驾驶、无合法有效驾驶证驾驶或驾驶无有效行驶证的机动车；
- 七、被保险人流产、分娩或投保前原有疾病；
- 八、被保险人因整容手术或其它内、外科手术导致医疗事故；
- 九、被保险人未遵医嘱，私自服用、涂用或注射药物；
- 十、被保险人参加潜水、跳伞、攀岩、探险、武术比赛、摔跤、特技表演、赛马或赛车等高风险运动；
- 十一、用于矫形、整容、美容、心理咨询、器官移植，或修复、安装及购买残疾用具（如轮椅、假肢、助听器、配镜、假眼、假牙等）的费用；
- 十二、被保险人体检、疗养或康复治疗。
- 十三、战争、军事冲突、暴乱或武装叛乱；
- 十四、核爆炸、核辐射或核污染；

本公司为旅游者赠送了旅游意外保险。团员在境外旅游中如发生意外伤害事故，应及时取证，做好记录，保留票据，并由当地职能机构出具证明。我公司根据具体情况向保险公司提出索赔，我社是协助客人索赔，客人与我司无任何赔偿关系。如果是由非意外原因引起的急性病，旅行社和保险公司概不負責。

8、附加意外医疗保险金

被保险人在保险期间内遭受意外伤害，在卫生行政部门认定的二级以上医院治疗，保险公司对被保险人支出的、符合保单签发地政府基本医疗保险管理规定的、合理且必要的医疗费用，医疗费用在 100 元以上部分保险公司在意外伤害医疗保险金额限额内予以补偿。

被保险人因在保险期间内遭受意外伤害而住院医疗，至保险期间届满治疗仍未结束的，本公司继续承担意外医疗保险金给付责任至住院结束，最长可至意外伤害发生之日起第 180 日止。

被保险人因在保险期间内遭受意外伤害而门诊治疗，每次意外事故保险公司补偿以 1200（含）元为限。

保险公司对每一被保险人所负的意外医疗保险金给付责任以意外伤害医疗保险金额为限，一次或累计给付的保险金达到意外伤害医疗保险金额时，保险公司对该被保险人的本项保险责任终止。

旅游补充协议书

甲方：_____

乙方：_____

甲方报名参加由乙方组织_____团队，为保障旅游者和旅游经营者的合法权益，本着自愿原则，特此签订此补充协议。

- 1、健康说明：本次长途旅行，时间长，温差大，报名前请仔细阅读相关注意事项。游客在充分了解旅途的辛苦和行程中医疗条件有限的前提下，确定自己的身体健康状况适合参加本次旅游活动后方可报名参团，因个人既有病史和身体残障在旅游行程中引起的疾病进一步发作和伤亡，旅行社不承担任何责任，现有的保险公司责任险和意外险条款中，此种情况也列入保险公司的免赔范围。旅行社为非健康医疗专业咨询机构，无法判定游客的身体健康状况是否适合参加本次旅游活动，游客在旅行社签订旅游合同，即视为游客已经了解本次旅行的辛苦程度和行程中医疗条件有限的前提，并征得专业医生的同意。A 报名时旅游者应确保身体健康，保证自身条件能够完成旅游活动，身体健康状况不佳者，请咨询医生是否可以参加本次旅游活动，根据自身情况备好常用药和急救药品，因自身疾病而引起的后果，游客自行承担責任，出团前游客须签字确认（旅游者健康状况确认书），B 游客出现急症请主动通知工作人员，旅行社将协助游客就近送往当地医疗机构检查治疗。C 有听力，视力障碍的游客须有健康旅伴陪同方可参团，个人有精神疾病和无行为控制能力的不能报名参团。
- 2、安全防范：旅行社的导游人员和其它工作人员无法为游客提供一对一的服务，旅行社工作人员在接待游客报名时已经充分告知本行程中的注意事项和对游客身体健康的要求，旅游活动中游客必须注意自身安全和随行未成年人的安全，保管好个人财务，贵重物品随身携带。
- 3、未成年人保护：旅行社不接受未满 18 周岁，不具备完全民事行为能力的未成年人单独参团未成年人必须有成年人陪伴，一起报名参团的成人即为其参团过程中的监护人，有責任和义务做好未成年人的安全防范工作。
- 4、旅游保险说明：旅行社已经购买旅行社责任险，团队意外险，为游客提供方位的保障。
- 5、不可抗力免责说明：由于不可抗力等不可归责于旅行社的客观原因或旅游个人原因，造成旅游者经济损失的，旅行社不承担赔偿责任。如恶劣天气，自然灾害，火车延误，飞机延误，汽车塞车等不可抗力原因如造成团队行程更改，

延误，滞留或提前结束时，旅行社不承担责任。因此发生的费用增减，按未发生费用退还游客，超支费用由游客承担的办法处理。

退团说明：游客报名后因故不能参加本次旅游，如参加旅行社的包机线路，须提前 15 天以上，如临时退团，机票将产生全额损失（旅行社协助办理退税，以及地接损失）。

6、由甲方提出，经双方协商一致，在不影响旅游者行程安排的前提下，自愿参加由乙方安排购物点，并承诺到达目的地后自觉遵守所签订补充协议，在甲方安排购物点及双方约定停留时间内，自愿购物。乙方安排购物点应达到旅游目的地政府所颁布营业标准，所销售物品无质量问题。乙方安排购物点名称，销售内容，停留时间应于行程或合同或补充协议内体现，并于甲方签订合同时明确告知。乙方不得以任何非不可抗力理由延长购物点停留时间，不得以任何行为强迫或变相强迫甲方购买。购物店如下：

名称	停留时间	地址	经营产品范围
泰国珠宝展示中心	约 120 分钟	曼谷	宝石、钻石、工艺品等
泰国乳胶中心	约 90 分钟	曼谷	天然橡胶、乳胶寝具、制品等
土特产综合商店 或蛇药研究中心	约 90 分钟	曼谷	土产中心主营：泰国当地土特产及泰国非常有名的 乳胶制品。各种泰国当地土特产。 蛇药中心主营：蛇毒、油、蛇鞭、蛇血、蛇胆等制 成的蛇药

7、甲方在旅游目的地应自觉遵守社会公共秩序和社会公德，尊重当地的风俗习惯、文化传统和宗教信仰，爱护旅游目的地的旅游资源，遵守旅为拖 延行程或者脱团，否则除承担给组团旅行社造成的实际损失外，还要承担旅游费用 20-30%的违约金。

8、甲方报名参加乙方组织团队，最低成团人数 15 人，若乙方因人数不足无法单独成团时，应当在出发前 3 日及时通知甲方。甲方可同意延期出团，出团时间另行书面约定；或经甲、乙双方协商一致，可以书面形式变更旅游内容，由此增加的旅游费用由提出变更的乙方承担，由此减少的旅游费用乙方退还甲方。如给对方造成损失的，由提出变更的一方承担损失。

本协议一式二份，双方各执一份，具有同等法律效力，协议自双方签字或盖章之日起生效，至本次旅游结束甲方离开乙方安排的旅游交通工具时为止。

请旅游者仔细阅读并签名_____