

# 花之语

昆大丽香版 双飞双动10天



# PURE PLAY

Yunnan's most comfortable  
strongest experience  
best reputation, pure fun tourism

## 出来玩儿 就得尽兴

吃的得Nice  
住的得舒适  
景点得惊艳  
玩法得多样  
出来玩儿，就是不留遗憾



### 精心策划

CAREFULLY PLANNED

多种玩法灵活选择（二选一）

·A玩法· 玉龙雪山小索道

·B玩法· 玉龙雪山大索道



### 网红打卡

INTERNET CELEBRITY  
PUNCH CARD

打卡最网红圣托里尼—理想邦旅拍

茶马花街、西山、洱海私人游船

玉龙雪山、蓝月谷、崇圣寺三塔

三大古城

大理古城、丽江古城、束河古城



### 舒适睡眠

SLEEP COMFORTABLY

3钻酒店

1晚大理海边客栈或酒店



### 地道美食

AUTHENTIC FOOD

松毛长街宴、大理酸辣鱼  
白族风味餐

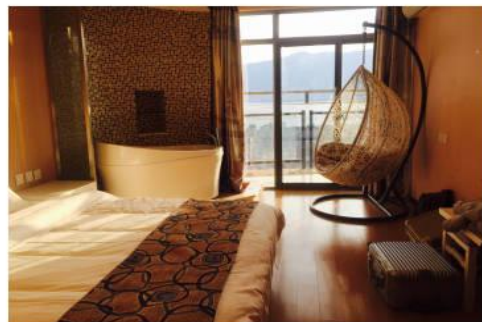
# COMFORT HOTEL 睡的NICE

还有比睡觉更重要的事吗？



## 特别安排入住 大理洱海边客栈或酒店

睡在海景酒店,目之所及是苍山云月,每一个美好的日子,从慵懒的阳光开始,以安详的睡眠结束



Spend time for travel  
Let "will be" become "exquisite"

# DELICIOUS



## 吃的NICE

在云南不可辜负的除了美景,还有美食

多民族融合的特色美食让美味在你的舌尖跳舞  
千年传承下来的白族特色餐以酸、辣为主



松毛长街宴



大理特色酸辣鱼



大理白族特色餐

Yunnan's most comfortable  
strongest experience  
best reputation, pure fun tourism

# 玩的NICE



## 打卡中国的圣托里尼·理想邦 童话中的圣托里尼

这里没有宫崎骏、没有安徒生  
这里不是雅典，没有爱琴海  
可这里是大理的理想邦啊  
是浪漫的童话世界

在理想邦留下最美的自己

旅拍·浪漫·唯美·治愈

可以用世上最美好的词来形容大理的圣托里尼

2022年的夏天，答应我，去圣托里尼看一次日落，你身旁站着的是你一生挚爱。



# PURE 昆明景点 PLAY

Yunnan's most comfortable  
strongest experience  
best reputation, pure fun tourism

读懂昆明的温暖

FLOWERS  
TRAVELS

01

滇池大坝  
DIANCHI



ZUI是磅礴，十丈红尘饰你以锦绣  
滇池大坝·治愈，若是冬天，从西伯利亚远道而来的红嘴鸥在湖面翩翩  
起舞，对面是缥缈瑰丽的“睡美人”，治愈只不过是的一瞬间

FLOWERS  
TRAVELS

02

西山森林公园  
XISHAN

ZUI是休闲，隐藏在城市腹地的天然“氧吧”  
西山公园·惬意，西山360°全方位无死角的敞篷跑车一  
定要尝试一次，跨一次西山龙门好运常伴，在夏日的  
暖风里俯瞰滇池，人间繁华莫过于此。



FLOWERS  
TRAVELS

03

茶马花街  
CHAMAHUAJIE

ZUI是多样，云南多民族文化在这里交融  
茶马花街·美食，茶马花街聚合了云南各地州各民族  
的美食，是名副其实的“吃货”福地，让美味在你的舌  
尖跳舞。



# PURE 大理景点 PLAY

Yunnan's most comfortable  
strongest experience  
best reputation, pure fun tourism

FLOWERS

TRAVELS

读懂大理的浪漫

04

崇圣寺三塔

CHONGSHENSISANTA

ZUI是文化，一段文化和传承的故事  
崇圣三塔·大理段氏也许不会六脉神剑，但一定有耀眼夺目的南诏文化。三塔雄浑壮丽，亦是大理千年文化的见证



ZUI是浪漫，夕阳下的洱海是天涯浪漫  
环游洱海·FUN肆，当乘坐私人游船在洱海湖面上踏歌而行，当苍山倒映在洱海水天一色，当落日余晖铺满湖面，除了浪漫只剩下浪漫

FLOWERS

TRAVELS

05

洱海私人游船

ERHAISIRENYOUCHUAN

环游洱海



FLOWERS

TRAVELS

06

大理古城

DALIGUC

ZUI是大观，一段风花雪月一次人间值得  
大理古城·旖旎，大理的微风实在温柔，大理的夜晚都是故事。在古城，打开太阳的方式有100种，每一种都是温暖。



# PURE 丽江景点 PLAY

读懂丽江的文艺

Yunnan's most comfortable  
strongest experience  
best reputation, pure fun tourism

FLOWERS  
TRAVELS

## 07 玉龙雪山

YULONGXUESHAN

大索道/云杉坪



最是秀美，爬一座山追一个梦  
玉龙雪山·筑梦，当你在4680遇见日照金山，关于远方的梦  
照进现实，往后余生每一年，皆是好运

FLOWERS  
TRAVELS

## 09 丽江古城

LIJIANG



最是文艺，一杯薄酒话往昔  
丽江古城·发呆，无论你是怀着什么样的心情来到  
丽江，终归能在这里找到独属于自己的安静祥和

FLOWERS  
TRAVELS

## 08 蓝月谷

LANYUEGU



最是纯净，天堂之心无杂念  
蓝月谷·洗涤，只有去过蓝月谷才真正懂得什么是  
人间仙境，这里的蓝不掺杂一丝杂质，这里的情  
也不掺杂一丝杂质



# PURE 香格里拉景点 PLAY

Yunnan's most comfortable  
strongest experience  
best reputation, pure fun tourism



FLOWERS  
TRAVELS

## 10 独克宗古城

DUKEZONGGUCHENG

独克宗古城是中国保存得最好、最大的藏民居群，位于独克宗古城北门，是独克宗花巷，由雪松文旅集团打造，整合藏区非遗体验、藏文化风情街、第5颗陨石系列酒店、《遇见·香格里拉》秀等，提供藏文化体验。



FLOWERS  
TRAVELS

## 11 普达措国家公园

PUDACUOGUOJIAGONGYUAN



FLOWERS  
TRAVELS

## 12 虎跳峡

HUTIAOXIA

虎跳峡，以“险”名天下，是中国最深的峡谷之一。虎跳峡有香格里拉段和丽江段之分，而香格里拉虎跳峡是国家AAAA级旅游风景名胜区，它包括上、中、下虎跳峡，高路徒步线。



# PURE 版纳景点 探秘原始森林

# PLAY

Yunnan's most comfortable  
strongest experience  
best reputation, pure fun tourism

FLOWERS  
TRAVELS

## 13 野象谷

YEXIANGGU

野象谷位于西双版纳景洪市以北36公里处，213国道线西侧。这里是亚洲野象频繁光顾的地方，野象谷也因此而得名。



FLOWERS  
TRAVELS

## 14 星光夜市

XINGGUANGYESHI

西双版纳星光夜市，不能不去的夜市。云南是一个景色很美，节奏很慢的省市，西双版纳更是云南诸多出名的城市当中一颗璀璨的明珠。



## 傣族村寨

DAIZUCUNZHAI



## 原始森林

YUANSHISENLIN

# 秒懂行程

D1	哈尔滨-→-昆明长水机场→入住昆明舒适酒店	住宿：昆明
D2	昆明→滇池大坝→茶马花街→西山→楚雄	住宿：楚雄/祥云
D3	楚雄→崇圣寺·三塔→洱海私人游船→打卡圣托里尼·理想邦旅拍→入住大理酒店	住宿：大理
D4	大理古城→玉龙雪山（玉龙雪山大索道）→蓝月谷→丽江古城	住宿：丽江
D5	丽江→虎跳峡→普达措	住宿：中甸
D6	独克宗古城→香巴拉时轮坛城→丽江	住宿：丽江
D7	束河古镇→丽江→洱海观景台→昆明	住宿：昆明
D8	昆明-（动车）-西双版纳→野象谷→告庄星光夜市	住宿：西双版纳
D9	西双版纳→原始森林公园→傣家村寨-（动车）-昆明	住宿：昆明
D10	集散中心-昆明-→-温馨的家	住宿：温馨的家

D1

交 通

哈尔滨→昆明

住 宿

昆明酒店

美食推荐

今日无餐饮安排

各地贵宾乘机抵达彩云之南的首府“昆明”我们的专业接站人员会在昆明长水国际机场，全天等待大家，送客人您抵达酒店，安排入住酒店。



D2

景区推荐

昆明→滇池大坝→茶马花街→西山→楚雄

住宿

楚雄酒店/祥云酒店

美食推荐

早餐：酒店自助早餐 中餐：自理 晚餐：松毛长街宴

早餐后乘车前往【滇池海埂大坝】观美丽的“高原明珠”滇池，眺望有“睡美人”山之美称的西山。后前往最新网红基地【茶马花街】这里美食琳琅，这里聚集了昆明当地最地道的豆花米线、各式烧烤、豆花米线，红糖粑粑，音乐，咖啡，西餐今日中餐就交给你自由选择。下午集合出发前往昆明景色怡人的历史名山【西山森林公园】，西山位于滇池湖畔，远看似一位纤纤美女卧于湖面，所以也叫“睡美人山”。行程中包含缆车，无窗式观景缆车，脚下是西山，目光所及是西山美景；徒步西山的同时别忘了俯瞰昆明市区景色及滇池碧绿如玉、烟波浩渺的壮观美景。游毕乘车赴楚雄，晚餐享用**松毛长街宴**，感受民族歌舞伴餐，拥有视觉与味觉的双重冲击，让游客体验彝家儿女火一样的热情，水一样的柔情，体验少数民族长街宴带来的不同风情，用餐后入住酒店。



## D3

景区推荐

楚雄→三塔→洱海私人游船→打  
卡圣托里尼·理想邦旅拍

住宿

大理海边客栈或酒店  
(非海景房)

美食推荐

早餐：酒店自助早餐 中餐：大理特色酸辣鱼 晚餐：大理白族特  
色餐

早餐后乘车前往游览【**崇圣寺三塔**】崇圣寺三塔是大理“文献名邦”的象征，是云南古代历史文化的象征，也是中国南方最古老最雄伟的建筑之一。中餐享用**大理特色酸辣鱼**，随后乘坐【**洱海私人游船**】与洱海来一次近距离的接触，观苍洱山水自然风光，看洱海“金梭烟云，让您因山水陶醉，赏心悦目，心旷神怡，流连忘返。面朝大海，春暖花开是很多人的理想生活，平日在大城市的快节奏生活的朋友，如果你选择到大理旅游，我们将特意安排打卡大理抖音最网红景点，有中国圣托里尼之称的【**圣托里尼·理想邦旅拍**】（每组家庭赠送5张电子版照片）浪漫从这里开始。蓝色浪漫，白色纯净，温柔与风和白云一样恍惚，（带着美美的、帅气的衣服），在这里随便一拍都是大片。蓝天像被洗涤晒干了的蓝色一样浪漫。晚上特意甄选了大理海边客栈或酒店，美梦以您相伴。



## D4

景区推荐

大理古城→玉龙雪山（玉龙雪山  
大索道）→丽江古城

住宿

丽江酒店

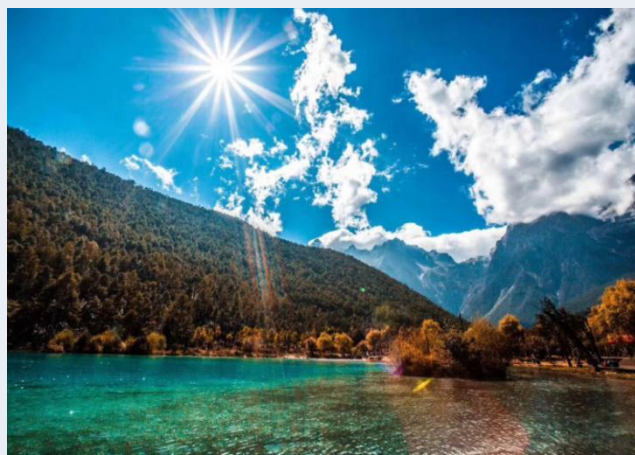
美食推荐

早餐：酒店自助早餐 中餐：营养餐包 晚餐：自理

早餐后游览乘车前往游览【**大理古城**】（开放式古城自由活动）大理古城又名叶榆城、紫城、中和镇。古城其历史可追溯至唐天宝年间，南诏王阁逻凤筑的羊苴咩城(今城之西三塔附近)，为其新都。随后乘车前往游览 5A 级景区【**玉龙雪山风景区**】（**玉龙雪山大索道**）游览**玉龙雪山景区**。

（**雪山大索道**）乘坐【**玉龙雪山索道**】（玉龙雪山索道如遇旺季限票或天气原因导致上不了，我们将调整为玉龙雪山索道换成云杉坪索道处理，差价现退）从海拔 3000 米的草甸出发，穿越高大挺拔的各种松林杉树，到达 4506 米高的雪山冰川公园，欣赏大自然恩赐的美景。

随后游【**白水河**】【**蓝月谷**】（游览时间约 30 分钟）。今晚晚餐自理，游客可随喜好自费品尝当地特色小吃，自由游览依托三山而建的，久负“柔软时光”盛誉的【**丽江古城、四方街**】，街巷中无论少壮还是中老年，皆同品鉴一份闲情的“浪漫生活”，再美的风景，有心情，有闲情才可感觉安逸（因丽江古城为开放式古城，基本为自行游览，时间是根据客人自订）。



## D5

交通 丽江→虎跳峡→普达措

住宿

香格里拉酒店

餐饮 早餐：酒店自助早餐 中餐：普通团餐 晚餐：藏家风味餐

早餐后乘车赴香格里拉，途中远观长江第一湾，途中游览最美世界十大峡谷之一的【**虎跳峡**】虎跳峡是万里长江第一大峡谷，横穿与哈巴和玉龙雪山之间因猛虎跃江心石过江的传说而得名。随后游览我国大陆第一个国家公园【**普达措国家公园**】乘坐环保车到达属都湖（海拔约 4100 米，约 3 小时），晚上赠送藏家歌舞晚会（品：藏式烤牦牛火锅、酥油茶、青稞酒、藏式小吃、烤鸡）体验藏族文化，欣赏原生态歌舞（约 120 分钟）入住酒店。



## D6

交通 独克宗古城→香巴拉时轮坛城→丽江

住宿

丽江酒店

餐饮 早餐：酒店自助早餐 中餐：普通团餐 晚餐：×

早餐后乘车游览【**独克宗古城**】参观龟山公园，合力转动世界上最大的转经筒，为家人朋友祈福，游览约一小时后乘车前往参观【**香巴拉时轮坛城 AAAA**】（游览时间约 90 分钟左右）是藏区最大活佛班禅大师的道场，道场内供奉有一座金碧辉煌，嵌满藏密七宝（天珠，蜜蜡，绿松石，红珊瑚，珍珠，砗磲，玛瑙）的世界最大、装藏最多的黄金立体坛城，该坛城由班禅大师亲自开光加持并赐名。时轮坛城是修练时轮密法必备的法物，时轮金刚意为时间之轮。道场内还供奉有一尊高 21 米，重 20 吨的时轮金刚佛像。时轮代表着时间之轮，代表着全知，与一切时间同在。知晓过去、现在和未来。随后参观完毕后回拉县城中餐，穿越金沙江--返回丽江，结束愉快行程。

温馨提示

1、香格里拉属于少数民族集聚地，请尊重少数民族的生活方式，不要随地乱扔垃圾。普达措国家森林公园属于高海拔游览区，有高原反应的客人，提前准备氧气瓶，紫外线较强，提前备好防晒霜等防晒物品！步入景区请不要随地乱扔垃圾。



D7

景区推荐

束河古镇-洱海观景台-昆明

住宿

昆明

美食推荐

早餐：酒店自助早餐 中餐：普通团餐 晚餐：普通团餐

早餐后乘车前往游览“世界文化遗产”丽江古城的重要组成部分，茶马互市交流地【束河古镇】（开放式古城，自由游览）。后乘车前往【洱海观景台】这里是体验洱海之美的最好地点，远眺玉几岛、小金梭岛犹如洱海中的一对鸳鸯，悠闲的渔村生活让人享受之中。大理很适合一个人旅游，看洱海苍山发呆，看变化莫测的云发呆，享受一个人的旅游，享受一个人的美好时光...之后乘车前往昆明，抵达后安排入住酒店。



D8

交通

昆明-（动车）-西双版纳→野象谷→告庄星光夜市

住宿

西双版纳

餐饮

早餐：酒店自助早餐 中餐：普通团餐 晚餐：自理

早餐后乘动车前往美丽的西双版纳，抵达后安排接站，后前往游览 AAAA 级景区【野象谷】游览秘境野象谷景区:蝴蝶园、蟒蛇园猴园、百鸟园；穿越热带雨林、观看大象表演，跟萌萌哒非洲野象一起合影吧，感受人与自然和谐共处。接着我们返回市区，前往告庄西双景的 C 位网红打卡经典【告庄星光夜市】一个让人来了就不想离开的地方，每个角落都充满了“激情”和“诱惑”，每一处都显露出了告庄西双景繁华和人气的旺盛。这里更是湄公河畔最美丽的夜市，也是大金三角最具有规模、最具有特色的夜市，这里融合了浓郁的东南亚风情，集美食、人文、民俗

工艺等特色“夜市”文化融合在一起。星光夜市、赶摆场最正确的打开方式是吃美食，这里的各种烧烤都很出名，各种食材烤制的烧烤真的值得大家一去品尝、味美，价格实惠，选择很多。入住特色酒店休息。



**D9**

交通

西双版纳→傣族村寨-原始森林公园-  
(动车)-昆明

住宿

昆明酒店

餐饮

早餐：酒店自助早餐 中餐：普通团餐 晚餐：自理

早餐后乘车前往游览【**傣家村寨**】了解别样的民族风俗，感受傣家热情。午餐后游览【**原始森林公园景区**】（游览时间约 120 分钟）观看动物表演、孔雀放飞、沟谷雨林，让您感受原始森林公园的魅力所在。版纳乘动车前往昆明，接站后安排入住昆明酒店。



**D10**

交通

昆明→温馨的家

住宿

餐饮

今日无餐饮安排

早餐后前往【**集散中心**】，（12:30 以前的航班无法安排）由我社工作人员安排在集散中心集合，统一根据返程时间安排送机。在此，我社全体服务人员预祝您旅途平安，期待您再次来云南！

**温馨提示：**

1.酒店 12: 00 退房，返程前请仔细整理好自己的行李物品及证件，请不要有所遗漏，核对对自己的航班时间，避免增加您不必要的麻烦。



## 2.感谢各位贵宾对我们工作的支持和理解，针对我们的不足，请留下您的宝贵意见。

### 服务标准/Service standard

费用已含	<ol style="list-style-type: none"> <li>1. 住宿：全程3钻酒店+大理1晚海边客栈或酒店（不提供自然单间，产生单房差由客人自理）；</li> <li>2. 门票：行程所列景点首道大门票（不含景区小交通）；</li> <li>3. 用餐：9早10正1餐包，正餐30/人（香格里拉、版纳段餐标20元/人）10人/桌，每桌10菜一汤；</li> <li>4. 用车：3年内空调旅游大巴，5年以上专业司机驾驶，确保一人一座；</li> <li>5. 导游：五年以上热爱旅游事业的专职导游，行程作息由随团导游根据具体情况安排；</li> <li>6. 购物：全程无购物店；</li> </ol>
参考酒店	<p>昆明：龙腾酒店、金悦酒店、豪景温泉酒店、佳信明珠酒店、龙吉花园酒店、星呈酒店或同级</p> <p>楚雄：舒心美居酒店、彝人古镇大酒店、君博酒店、云上四季尚品酒店、汉唐酒店、物流酒店、玉波酒店或同级</p> <p>大理：乡音客栈、苍海雅阁酒店、悦夏客栈、漫云酒店、美咖海景酒店、金沙半岛海景酒店或同级</p> <p>丽江：凯斯酒店、铂悦酒店、吉钰酒店、华天大酒店、美域大酒店、琦萍酒店、牧羊人酒店、吉福特酒店或同级</p> <p>中甸：蜀锦沐云酒店、茂源酒店、月光国际酒店、巴拉格宗大酒店、扎西德勒酒店、逸姆酒店或同级</p> <p>版纳：滨港大酒店、恒蕴国际酒店、航空观光酒店、金地酒店、椰林酒店、千喜东方酒店、屋托邦酒店、腾云酒店、玫怡沐酒店、宜必思酒店或同级</p> <p>昆明：恒亿酒店、云聚酒店、香拉温泉酒店、皇之城酒店、华都酒店、春辰酒店或同级</p>
费用不含	<ol style="list-style-type: none"> <li>1、三塔电瓶车 35 元/人、蓝月谷电瓶车 60 元/人；澜沧江游轮 280 元/人、勐巴拉娜西篝火晚会 280 元/人、野象谷索道：单程 50 元/人，双程 70 元/人、原始森林电瓶车 60 元/人；</li> <li>2、因交通延误、取消等意外事件或不可抗力原因导致的额外费用；</li> <li>3、游意外保险及航空保险（建议旅游者购买）；</li> <li>4、自由活动期间交通费和餐费；</li> <li>5、全程入住酒店产生的单房差；</li> <li>6、因旅游者违约、自身过错、自身疾病等自身原因导致的人身财产损失而额外支付的费用；</li> <li>7、儿童报价以外产生的其他费用需游客自理；</li> </ol>
注意事项	<ol style="list-style-type: none"> <li>1、因人力不可抗拒因素（自然灾害、交通状况、政府行为等）影响行程，我社可以作出行程调整，尽力确保行程的顺利进行。实在导致无法按照约定的计划执行的，因变更而超出的费用由旅游者承担。</li> <li>2、行程中的车程时间为不堵车情况下的参考时间，不包含景点的游览时间；我社导游有权在不减少景点的情况下自行调整景点游览顺序。</li> </ol>

3、投诉以当地接待社旅游意见单为准，请各位游客如实填写，若虚假填写、不填写默认为无接待问题，回程后再行投诉，我社将不予受理。如对我社接待不满意的请在第一时间与我社相关人员联系，方便我社协调处理。

4、请不要将贵重物品、现金、急用药品放在托运行李中，以免丢失。旅游过程中，也请妥善保存。

**请出团前注意当地天气预报**，云南地处云贵高原，当地昼夜温差大，请带足保暖防寒衣物，云南日照强，紫外线强。长时间在户外活动，请戴上太阳帽、太阳镜，涂抹防晒霜，以保护皮肤。天气变化多端，请携带雨具。

云南山高坡大，对限速有严格规定。行程地海拔较高，空气含氧量低，故上坡时旅游车速有时仅 20—30 迈，还望谅解！

**云南属少数民族地区，请尊重当地少数民族的宗教及生活习俗。**

**云南当地带空调的酒店空调均定时开放，还请见谅！**

**出行必备：**雨衣或雨伞、运动鞋、感冒药、肠胃药、防虫膏药、防晒油、太阳帽、太阳镜等。（丽江早晚温差较大，请带稍厚衣服。建议带毛衣，长袖衫，轻便保暖外套，穿旅游鞋）

**当地土特产：**珠宝玉石、云南白药、大理石、银饰工艺、云南烤烟、火腿、螺旋藻保健品、普洱茶、菌类、各种时令水果等。

云南是个旅游大省，在游程中间，景区景点，酒店，餐厅，途中上卫生间的地方，均有当地特产，上至珠宝玉石、翡翠黄龙玉，银器银饰，下至水果，当地土特产等，商品是琳琅满目，请各位贵宾谨慎选择，货比三家。不购买“三无”商品。购买商品时应索取购买发票、相关证书，发票与证书要妥善保管。如果您在这些地方购物，完全属个人行为，与旅行社无关。