

# 湘西秘境

双玻璃桥深度品质6日游

- ◎长沙
- ◎韶山
- ◎芙蓉镇
- ◎凤凰古城
- ◎张家界森林公园
- ◎天门山森林公园
- ◎大型湘西民俗晚会
- ◎云天渡玻璃桥
- ◎天门山玻璃栈道







# 高品出游 · 更舒心

你这么远赶来张家界——我怎么忍心敷衍你

THE ZANGZHAI BED-AND-BREAKFAST IS A NEW RURAL CONSTRUCTION BED-AND-BREAKFAST IN TIBET, WITH RICH RURAL FEATURES AND BEAUTIFUL ENVIRONMENT  
BED-AND-BREAKFAST DOES NOT HAVE INDEPENDENT TOILET, BUT HAS PROVIDES THE HOT WATER, THIS EVENING DOES NOT RECOMMEND  
THE BATH BATH, MAINLY TO WASH GARGLE



## 全程五星酒店

QUANCHENGZHUNBNWUWEUIJUIDIAN

全程五星豪华酒店  
或高端特色客栈



## 全程0自费0景交

QUANCHENGZHUNBNWUWEUIJUIDIAN

无负担/无压力/不赶团  
不催团的轻松旅程



## 赠送大戏

QUANCHENGZHUNBNWUWEUIJUIDIAN

中国顶级民俗演出  
【魅力湘西】VIP座



## 尊享座驾

QUANCHENGZHUNBNWUWEUIJUIDIAN

全程2+1保姆车可坐可躺  
精心挑选经过



## 三大美食

QUANCHENGZHUNBNWUWEUIJUIDIAN

【韶山毛家宴】  
【土司王宴】+【三下锅】



## 纯真服务

QUANCHENGZHUNBNWUWEUIJUIDIAN

24小时免费接送站  
全程国证导游服务

为 / 您 / 们 / 的 / 出 / 行 / 提 / 供 / 专 / 属 / 品 / 质 / 之 / 旅





## 设计灵感， 推荐理由



< 尊享品质 精选路线 一路惊喜 >

ENJOY THE QUALITY SELECT THE ROUTE ALL THE WAY SURPRISE

此产品将伟人故里+ **张家界国家森林公园全景** + 网红景点72奇楼  
+ 双玻景区 ( **天门山+云天渡玻璃桥** ) + 张家界**品牌演艺VIP席**  
+ **双古镇**完美融为一体,匠心之作, 让您一程尽览, 不虚此行!



# Travel

## 全程五星酒店+豪华特色客栈

SELECT HIGH-END COMFORTABLE HOTELS

锦天盛世/碧桂园系列/君宜/碧泓山庄/圣多明歌/清心园/裕和山居/瑞龙/天子或同级

### 碧桂园酒店/或同级



#张家界#





# Travel

## 全程五星酒店+豪华特色客栈

SELECT HIGH-END COMFORTABLE HOTELS

诺博美誉/华天系列酒店/红星/山水S/鑫达贵都/黄金华美达/年华世嘉或同级

### 华天大酒店/或同级



#长沙#





# Travel

## 全程五星酒店+豪华特色客栈

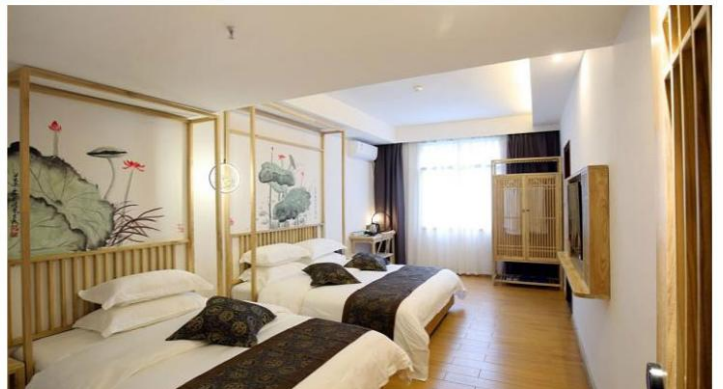
SELECT HIGH-END COMFORTABLE HOTELS

诺博美誉/华天系列酒店/红星/山水S/鑫达贵都/黄金华美达/年华世嘉或同级

### 璞荷忆宿/或同级



#凤凰古城#



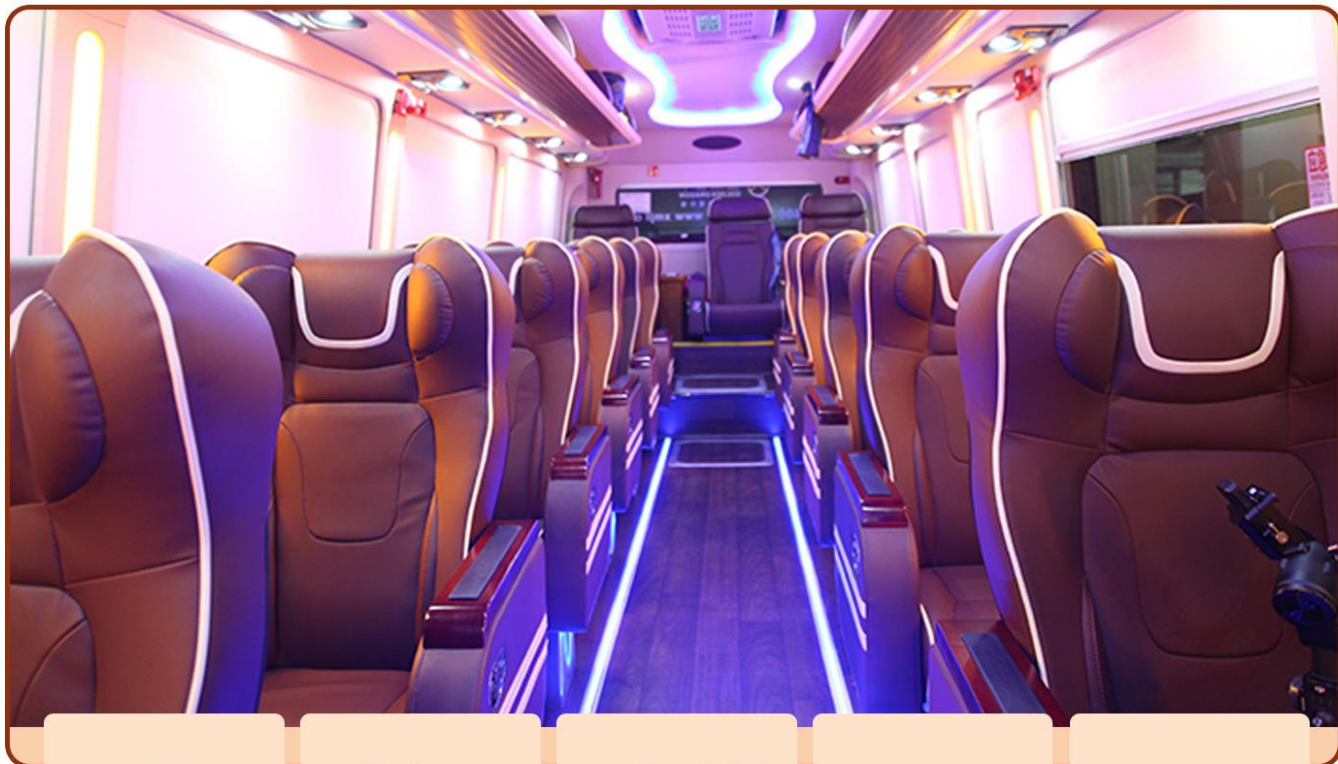


ZHANGJIAJIE DUJIAZUNXIAO

# 尊享座驾 · 舒适旅途

ZHANGJIAJIE DUJIAZUNXIAO ZHUAN SHU LI YU

## VIP2+1航空头等舱旅游巴士



超大  
行李舱

OVERSIZED LUGGAGE  
COMPARTMENT

01

张家界  
凤凰高速

OVERSIZED LUGGAGE  
COMPARTMENT

02

超大空间  
可躺可坐

03

手动双幅  
遮阳帘

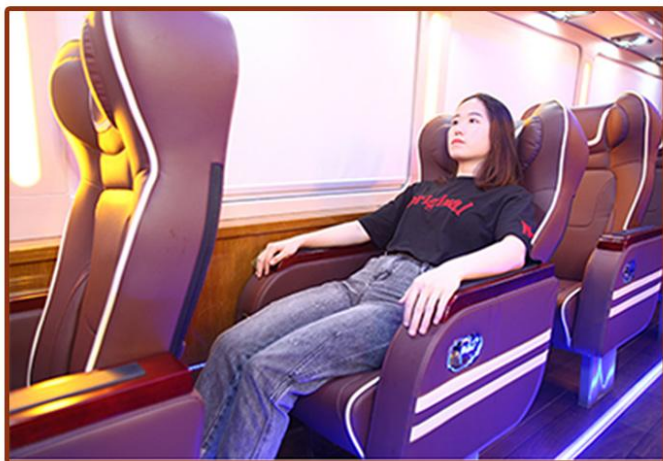
OVERSIZED LUGGAGE  
COMPARTMENT

04

USB  
充电接口

OVERSIZED LUGGAGE  
COMPARTMENT

05





# 舌尖美食 地道美味

< 旅途除了美景，还有味觉的感触 >

LUXURY UPGRADE UNLIMITED ENJOYMENT TO  
TO YOU TO VISIT TIBET

49

## # 3大特色餐 #

口感指数: ♥♥♥♥♥

# 全程特色美食自行选择

# 一路游玩一路享美食

TIBETAN DELICACIES WILL BE ON OFFER THROUGHOUT THE TRIP  
TRAVEL ALL THE WAY, EAT ALL THE WAY  
ONE BEAUTIFUL IS LOVE DAY.







# 一次旅行 一次耳目盛宴

## 价值288元 【张家界魅力湘西】超级VIP座

THE ZHANGJIAJIE BED-AND-BREAKFAST IS A NEW RURAL CONSTRUCTION BED-AND-BREAKFAST IN TIBET, WITH RICH RURAL FEATURES AND BEAUTIFUL ENVIRONMENT. BED-AND-BREAKFAST DOES NOT HAVE INDEPENDENT TOILET, BUT HAS PROVIDED THE HOT WATER. THIS EVENING DOES NOT RECOMMEND THE BATH BATH, MAINLY TO WASH GARICLE.

[中国首部·原生态民俗文化全景呈现]  
CHINA'S FIRST: ORIGINAL FOLK CUSTOMS AND CULTURE OVERVIEW

# 魅力湘西

CHARM XIANG XI

[张家界·魅力湘西国际文化广场]  
Zhangjiajie Charming Western Hunan International Culture Plaza





# Travel

## 超值行程体验

ZHONGGUOOWEUTIAOJUEMEIGONGLQUANDAKAI  
行程赠送10大VIP贵宾体验

DY1



天门山

天门山国家森林公园  
扶梯/玻璃栈道鞋套

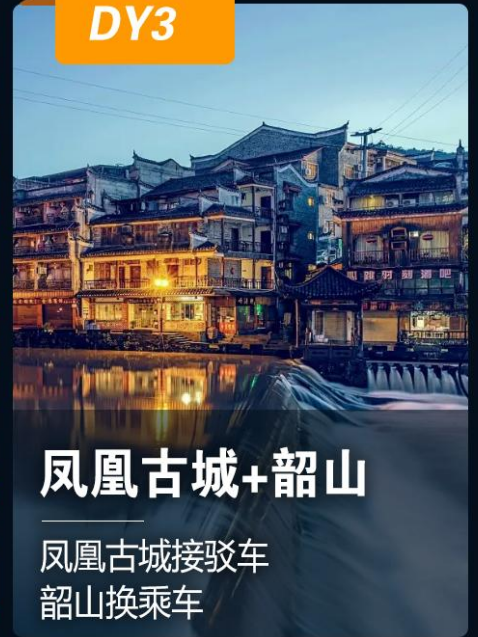
DY2



民俗风情表演

中国顶级品牌民俗演艺  
【魅力湘西】VIP席

DY3



凤凰古城+韶山

凤凰古城接驳车  
韶山换乘车

DY4



旅途惊喜

新婚夫妻, 2晚温馨大床房  
过生日的客人, 送生日礼品

DY5



张家界森林公园

黄石寨索道+百龙电梯+杨家界索道





# 高品出游 · 更舒心

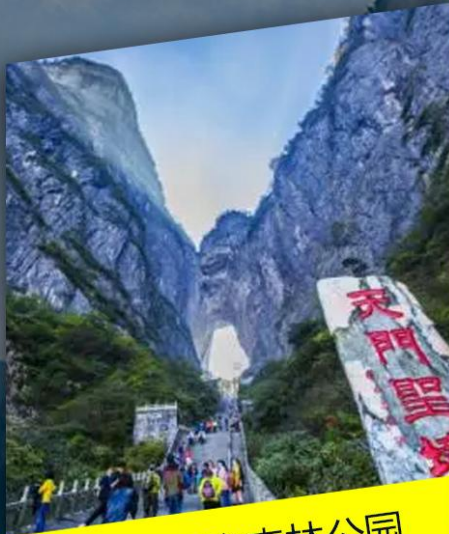
你这么远赶来张家界——我怎么忍心敷衍你

THE ZANGZHAI BED-AND-BREAKFAST IS A NEW RURAL CONSTRUCTION BED-AND-BREAKFAST IN TIBET, WITH RICH RURAL FEATURES AND BEAUTIFUL ENVIRONMENT  
BED-AND-BREAKFAST DOES NOT HAVE INDEPENDENT TOILET, BUT HAS PROVIDES THE HOT WATER, THIS EVENING DOES NOT RECOMMEND  
THE BATH BATH, MAINLY TO WASH GARGLE

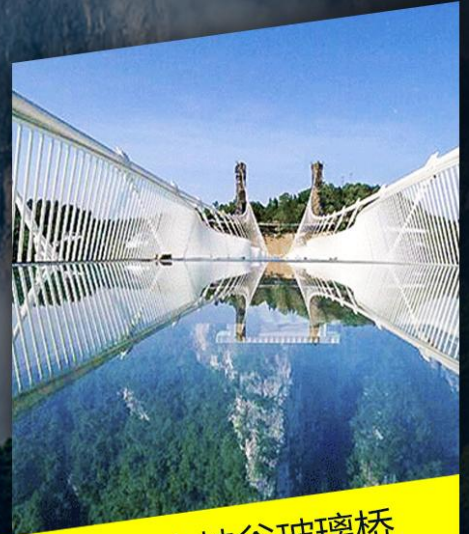
## 全程精华景点抢先看



张家界国家森林公园



天门山国家森林公园



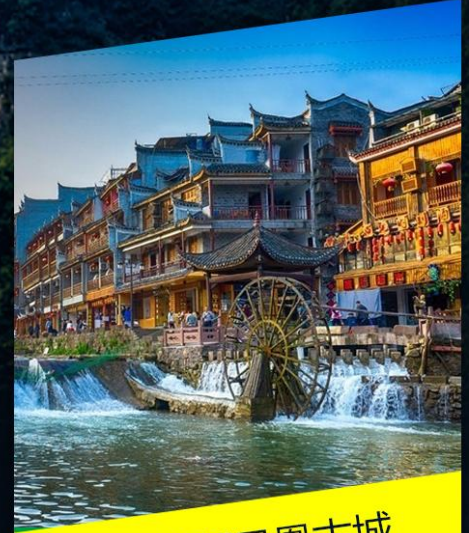
大峡谷玻璃桥



韶山毛主席故居



网红千年芙蓉镇



艳遇之都凤凰古城



# 湘西秘境 A 版

长沙/韶山毛主席故居、铜像广场/凤凰古城(夜游)/芙蓉镇/张家界国家森林公园(水绕四门、金鞭溪、阿凡达袁家界、杨家界、黄石寨)/张家界大峡谷玻璃桥/魅力湘西

VIP 席/天门山(玻璃栈道)/精华六日游

## 行程亮点

遇见我们——爱上美丽湖南

**【行程特色】** 此产品将伟人故里+张家界国家森林公园全景+双玻景区(天门山+云天渡玻璃桥)+张家界品牌演艺 VIP 席+双古镇完美融为一体,匠心之作,让您一程尽览,不虚此行!

**【品质承诺】** 精品五星团、无自费景点、旅程不换导游,不分段操作、深度纯玩游客满意度 100%

**【高端住宿】** 入住指定当地五星酒店+凤凰高端特色客栈或酒店

**【品质服务】** VIP2+1 豪华航空座椅旅游大巴,让旅途更安全、更舒适!

**【特色美食】** 开启舌尖美食体验之旅:赠送【韶山毛家宴】+【土司王宴】+【金牌三下锅】

**【超值赠送】** ▶韶山换乘车+天门山扶梯鞋套+黄石寨索道+百龙电梯+杨家界索道+魅力湘西+玻璃桥+玻璃桥鞋套+凤凰接驳车

▶新婚夫妻,本社全程安排最少 2 晚温馨大床房!需提前告知

▶行程中有当天过生日的客人,赠送生日蛋糕或精美礼品一份(以身份证为准)

**【品牌演艺】** ▶中国顶级品牌民俗演艺【魅力湘西】VIP 席

**【精华景点】** ▶毛主席故居、铜像广场(伟大领袖毛主席故乡韶山)

▶张家界国家森林公园(阿凡达袁家界+杨家界+黄石寨+金鞭溪)

▶张家界魅力湘西(中国顶级民俗表演,冯小刚导演,刘欢担任音乐总监)

▶世界第一云天渡玻璃桥(世界最长、最高的全透明玻璃桥)

▶天门山国家森林公园(玻璃栈道+通天大道+天门洞)

▶芙蓉镇(网红瀑布,美称为挂在瀑布上的古镇)

▶凤凰古城(烟雨凤凰,中国最美小城)

▶惬意游玩:中国最美边陲小镇凤凰古城+夜游沱江



天数	行程景点	早餐	中餐	晚餐	酒店
D1	各地前往长沙	×	×	×	长沙
D2	长沙--韶山--凤凰古城 (夜游沱江)	√	√	√	凤凰古城
D3	芙蓉镇--天门山 (玻璃栈道)	√	×	√	张家界
D4	森林公园(水绕四门、金鞭溪、袁家界、杨家界、黄石寨) --魅力湘西	√	√	√	张家界
D5	土司王府--大峡谷玻璃桥--长沙	√	√	×	长沙
D6	根据航班/高铁/火车时间, 送站	√			温馨的家

### 入住指定当地五星酒店+凤凰豪华特色客栈或酒店

**长沙:** 诺博美誉、华天系列酒店、红星、山水 S、延年福润、华里、鑫达贵都 黄金华美达、年华世嘉或同级

**张家界:** 锦天盛世、碧桂园系列、君宜、碧泓山庄、圣多明歌、清心园、裕和山居、瑞龙、天子或同级

**凤凰:** 念樾、国宾、念赫、云端、璞荷忆宿、翎辉、澜庭忆宿、花园、忆凤凰、悠悠水畔、凤鸣、应知、凤天、芭堤雅、琦林丰、或同级

**特别说明:** 1.合同中指定入住的酒店如遇政府重大活动、大型会议或房满等, 我社有权另行安排同级别酒店入住

2.备选待评酒店按当地基础条件及地理位置为评定依据, 不以网评为标准, 敬请周知!

### 第一天 全国各地→长沙

餐: 自理 住: 长沙

尊敬的贵宾, 您好! 请您携带好二代身份证原件提前两小时到达机场, 航班赴星城【长沙】开始尊贵快乐的湖湘之旅, 入住酒店。

本社专职接站人员 (接团方式: 接站前一天下午 18:00 前短信通知接团方式及再次跟您核对航班号/车次及接团人员名称, 人数。21: 00 之前带团导游短信及通话二次核对并通知出发时间) 接团, 若时间允许的情况下, 可在长沙市区自由活动: 长沙有名的【坡子街】火锅自由品尝湘菜风味小吃, 或长沙【黄兴路步行街】自由购物。长沙解放路酒吧街自行体验娱乐之都繁华夜生活。也可自由打卡 2020 年长沙最火网红景点: 国内首个博物馆级别的影像艺术馆——【谢子龙影像艺术馆】、【梅溪湖中国结步行街景观桥】、承载着世界一流的大型歌剧、舞剧、交响乐等高雅艺术表演的【梅溪湖大剧院】、坐拥“湖南第一高楼”美誉的建筑【IFS 国金中心】(出境最多的就是 7 楼的空中雕塑花园, 那两个巨大的雕塑艺术品 KAWS。)

#### 【温馨提示】:

我社接站工作人员会提前跟客人短信联系, 为了我们工作能更加顺利, 请保持手机畅通, 收到信息后烦请跟我社工作人员再次落实航班抵达时间。我社专职导游于行程第二天早上开始工作, 导游会提前与客人短信联系, 落实第二天行程叫早时间、简单注意事项、收到短信烦请回复导游为谢! 若因长沙火车站附近交通受限, 车不能到酒店门口, 需步行至集合地点约 5--10 分钟, 带来不便敬请谅解。外出自由活动请记好酒店电话和位置, 请乘坐正规出租车出行! 当晚酒店费用我社已提前支付, 如遇 0 点后有航班延误或者取消等不



可抗力导致无法入住，费用不退！

**第二天 长沙 →韶山→凤凰古城**

**餐：早中晚**

**住：凤凰古城**

早餐后，长沙市区统一集合出发，乘车赴红太阳升起的地方——乘车赴**红太阳升起的地方——韶山**（2016年10月20日起，韶山实行景区换乘环保车，车费赠送）瞻仰一代伟人——**【毛主席铜像】**聆听主席一生的丰功伟绩；参观**【毛泽东同志故居】**（备注：韶山毛主席故居实行限量、预约、错峰，每天限量6000人次。此乃政府行为，属于旅行社无法掌控部分，若出现没有预约到故居门票的情况，则只能按当地政府文件要求，改为参观故居外围，不接受此方面投诉！）；“东方红，太阳升，中国出了个毛泽东；毛泽东同志作为一个伟大的历史人物，属于中国，也属于世界”。然后BUS赴曾被新西兰著名作家路易艾黎称赞为中国最美丽的小城——**【凤凰古城】**（赠送景区接驳车，不含九景门票，若因政府政策性变化，产生门票敬请自理），夜游沱江，欣赏苗族的风土人情与国风元素光影科技融合的夜景灯光秀、两岸吊脚楼群看最美沙湾风景，约上三五好友前往沱江边上酒吧畅饮当地胡子酒，品味独特的苗疆风情，一切烦恼都会随风而去……

**【温馨提示】：**

- 1、散拼团有一定的特殊性，由于客人来的交通不一样，如遇航班、火车晚点，短时间的等待属于正常情况，由于客人原因造成未能赶到正常发班时间的，产生额外费用，客人自行承担。
  - 2、韶山宣讲员若有根据仪俗组织给毛泽铜像敬献花篮活动（20元-30元/人不等），属个人信仰，费用自主！
  - 3、凤凰因交通管制，采取景区接驳车出人凤凰古城，车辆只能在指定位置停车，需步行进入酒店。
- 2016年4月10日开始，凤凰古城取消围城强制购票，客人可在古城自由参观，如遇政府临时性政策，强制征收进入凤凰古城门票，客人须补买门票148元/人费用自理。
- 4、凤凰古城为敞开式民用商业区，特色商品导游义务介绍，旅游者购物行为为自主选择，旅行社不接受凤凰区域旅游者购物方面的投诉
  - 5、景区游客较多，请跟好大部队，认清导游，不建议单独活动！

**第三天 芙蓉镇→天门山（玻璃栈道）**

**餐：早晚**

**住：张家界**

早餐后，乘BUS前往悬崖在瀑布上的千年古镇/抖音网红景点**【芙蓉古镇】**芙蓉镇原名王村，古镇坐落在酉水之滨。这里得酉水舟楫之便，上通川渝，下达洞庭，素有“楚蜀通津”之称。原来是秦汉时土司王的王都，古称酉阳，五代十国时称溪州。后因电影《芙蓉镇》在此拍摄，于是人们便把此地叫做芙蓉镇。游览这座具有两千年历史的古镇，观湘西北最大的瀑布-芙蓉古镇大瀑布，去酉水码头去感受当年的繁华！

随后，乘BUS前往**“武陵之魂”湘西神山【天门山】（含天门山景区首道大门票）**：天门洞开，体验“云在脚下，奇峰尽览，万象目中”的豪迈感觉。观五大奇观，**【玻璃栈道】（赠送玻璃栈道鞋套+双程扶梯）**：这条看着就让人腿软的玻璃栈道给人带来的刺激震撼感。**【通天大道】**：被称为通天大道的盘山公路共计99弯，“天下第一公路奇观”横空出世，垂直高差达千米左右。雾自洞中吐纳翻涌，时有道道霞光透洞而出，瑰丽神奇，宛如幻境，似蕴藏天地无穷玄机。

**【温馨提示】：**



- 1、天门山如遇大雪或结冰等不可抗力因素，景区玻璃栈道封路，无法正常游览我社不予承担责任；
- 2、因天门山景区是张家界最火爆的旅游景区，每天有售票额度限制，都需提前实名预约门票及游览时间段，景区为分流人群，门山景区游览线分为1线和2线上下山：1线为（大索道上-环保车下）或（环保车上-大索道下）、二种游览方式；2线为（大索道上-快索下）或（快索上-大索道下）或（快索上-快索下）三种游览方式，游览方式由景区根据届时实际情况进行分派，不接受任何赔偿及投诉，请客人予以理解和配合！
- 3、芙蓉镇分为三条游览线路，需提前预约购票，费用相同，导游会根据景区实际流量进行预约，以景区预约结果为准，一经确认出票不能退票，不游不退费。我社不接受因预约线路不同产生的相关投诉敬请理解

#### 第四天 张家界国家森林公园 → 魅力湘西 VIP

餐：早中晚

住：凤凰

早餐后，乘环保车进入【**张家界国家森林公园 AAAAA**】这是我国的第一个国家森林公园，世界自然遗产，世界地质公园，首批国家AAAAA景区，游览【**水绕四门**】置身其中“水在山间流，人似水中游”可称天下绝景。境内主要景点有张良墓、四十八将军岩、旗杆峰、九天银练、张家界世界地质公园博物馆、武陵源世界自然遗产展示中心。漫步世界上最美的峡谷【**金鞭溪**】（精华段）：杉林幽静，穿行在峰峦幽谷云间，溪水明净，胜似画中游，小溪潺潺的流经你的脚下，似琵琶，似古筝，时而丁冬悦耳，时而涓涓小吟。游览【**袁家界核心景区**】（赠送百龙电梯单程）《阿凡达》外景拍摄地——哈利路亚山，探寻影视阿凡达中星罗棋布的玄幻莫测世界【**哈利路亚悬浮山取景地**】参观云雾飘绕、峰峦叠嶂、气势磅礴的迷魂台，及天下第一桥等空中绝景，云雾缭绕、峰峦叠嶂、气势磅礴，大小景点应接不暇，忘却归路。【**杨家界景区**】（赠送杨家界索道单程）“杨家界是新发现的又一个神奇世界。这里山势壮丽，奇峰林立，俊俏无比。后前往“不上黄石寨，枉到张家界”之称的【**黄石寨景区**】（赠送黄石寨索道往返）黄石寨位于景区南部，是张家界森林公园内最大、最集中的观景台。黄石寨周围悬崖绝壁，绿树丛生，寨顶经常云雾漫漫。登上黄石寨寨顶，环顾四周，可以体验一下“一览众山小”的豪情。

晚上观赏由冯小刚导演，刘欢任音乐总监大型品牌民俗风情表演【**魅力湘西 VIP 席**】（赠送项目，不演不去不退费，如因场次或特殊原因不能观看，我社有权更改为观看【**张家界千古情**】）

#### 【温馨提示】：

- 1、交通类---进入景区以后，景点与景点之间全是用景区内的免费的环保车提供服务，并非一个团一个专车，而且一个团有可能不能坐同一辆环保车前往下一下景点，景区游人众多，请一定要在导游指定的地点汇合，不能走散，更不要将随身所带物品遗失在环保车上；春节游人众多，排队情况时有发生，核心景区如遇高峰期，环保车、索道等会出现大面积排队情况，请配合导游的安排。敬请谅解！
- 2、穿着类---张家界以山为主，为方便在山区游览，请穿平跟鞋，建议不穿裙子，自带雨具、太阳帽等物品。
- 3、安全类---景区内群猴众多，请不要近距离接近猴群，不要去触摸山上的野生动物，以免发生伤害事件。
- 4、早晚温差很大，请根据当天的天气预报随身携带厚衣服，以便随时添加。在景区内请不要随意攀爬。

#### 第五天 72 奇楼 → 张家界大峡谷玻璃桥 → 长沙

餐：早中

住：长沙

早餐后，前往土家民族精粹和传统手工艺艺术展览中心—【**土特产超市**】（参观时间约 2 小时）该中心以涉及土家传统文化张家界、特色纯天然植物研究、张家界特色矿产岩石应用等领！

游览【**土司王府**】探寻八百年土司王朝的延续密码-辰砂银库，见证腐朽奢华的后宫生活-初夜特权；让您



梦回土司盛世，穿越千年历史。

游览【**张家界大峡谷玻璃桥·云天渡**】（含上桥费用，赠送上桥鞋套 5 元/人）乘车抵达山顶后，感受全球最长最高的玻璃桥，云天渡玻璃桥桥长 430 米，距谷底约 400 米，宽 6 米，全部采用 99 块透明玻璃铺设而成。仰望蓝天白云，俯瞰溪流潺潺，似漫步云端，超脱尘世，忘却凡间。凭身体承受能力体验首座世界第一长的高山峡谷斜拉玻璃桥奇观，它目前是世界最长、最高的全透明玻璃桥，并创下世界最高最长、首次使用新型复合材料建造桥梁等多项世界之最（特别说明：由于玻璃桥每天限量接待，凭身体承受能力和实际预约游览为准，有恐高或高血压者请谨慎上桥！）BUS 赴长沙，结束愉快的湘西之旅。

**【温馨提示】：**

- 1、玻璃桥景区如因政府因素、景区因素、人力不可抗拒因素、客人自身原因或客人临时自愿放弃未能按时上桥不能游览，请恕旅行社不另承担其它损失赔偿。
- 2、今日返程，请检查好个人物品，不要遗漏酒店！
- 3、湖南旅游车辆由于当地少数民族问题，可能车上司机会让导游协助向客人兜售一些当地农家特产等物品，敬请知须，请凭个人喜好自由选择。

**第六天 长沙 → 返回温馨的家**

**餐：早**

自由活动，根据航班时间，乘机（或火车/高铁）返回温暖的家！祝您一路平安！旅途愉快！

**【温馨提示】：**如遇早班机，酒店无法提供早餐服务，客人需自行准备干粮及零食

**以上行程仅供参考，不减少行程景点的情况下有权调整行程游览顺序！**

## 接待标准

### 旅游费用包含：

- 1、交通：VIP2+1 豪华航空座椅旅游车（陆地航空 BUS，保证每位游客 1 个正坐）  
**（温馨提醒：如因特殊原因(如人数少于 15 人或其他无法安排 VIP 航空座椅车时则安排 3 年左右豪华 VIP 旅游大巴，保证空座率 15%请理解！)**
- 2、住宿：指定当地五星酒店+凤凰豪华特色客栈或酒店；（全程双标间，如出现单男单女需补房差或安排三人间加床，房差自理）
- 3、用餐：行程内含 5 早 6 正餐，正餐为九菜一汤、十人一桌（不足 10 人菜数相应减少）赠送特色餐：【韶山毛家宴】+【土司王宴】+【金牌三下锅】**所列正餐（含特色餐）不吃不退亦不做等价交换，早餐为酒店配送不吃不退！【本社采取签单式，杜绝克扣餐标】。**
- 4、门票：行程内列明景点的第一大门票（赠送景点，不游不退费亦不做等价交换）；
- 5、导游：全程优秀国证导游服务；
- 6、儿童：只含车位及 6 正餐半餐（不含门票、早餐、住宿）1.2—14 周岁的儿童（只含导服/车位/6 正餐半餐（不含门票、早餐、床位）**注：14 岁以下孩子必须按小孩报名，旺季小孩超高，需提前告知身高或者（提**



供优惠有效证件), 预约不到天门山门票和玻璃桥的门票客人自行承担 (当天进不了景区与旅行社无关)

7、保险: 旅行社责任险;

#### 旅游费用不含:

- 1、因不可抗力因素所引致的额外费用;
- 2、因旅游者违约、自身过错、自身疾病导致的人身财产损失而额外支付的费用;
- 3、团体旅游意外险 (建议旅游者购买);
- 4、个人消费 (如酒水、饮料、酒店内洗衣、电话等未提到的其它服务);
- 5、单人房差或加床费用;
- 6、酒店其他服务押金;
- 7、“旅游费用包含”内容以外的所有费用;

自由活动 每日行程结束后至次日行程开始前, 均为游客自行安排活动期间! (特别提醒: 游客自行安排活动期间请注意自身的人身及财产安全)。

购物店 全程进 1 个土产超市 (超市不计入购物店范畴内, 分布在景区、景点、餐厅、酒店、高速公路休息站及其他旅游行程中的购物场所, 非旅行社安排, 购物请谨慎, 旅行社不负责后续事宜, 请旅游者知悉)

退费标准 **此行程门票为旅行社协议团购价, 所有人群全程均无任何优惠退费, 请配合出示相关证件!**

特别说明 1、由于不可抗力或者旅行社、履行辅助人已尽合理注意义务仍无法避免的事件, 而需要变更行程时产生的费用由游客本人自理 (包括但不限于自然灾害、航班延误或取消、车辆故障、交通意外等)  
2、若因客人自身原因导致不能正常走完行程或者提前离团, 无任何退费, 需按实际产生费用结算

温馨提示 1.湘西为山区, 酒店空调和热水定时开放, 具体时间视气候和景区水库供水时间所定, 特别注意。  
2. 散拼团有一定的特殊性, 由于客人来的交通不一样, 如遇航班、火车晚点, 短时间的等待属于正常情况, 由于客人原因造成未能赶到正常发班时间的, 产生额外费用, 客人自行承担。  
3. **现在湖南地区实行节能减排政策, 很多酒店没有一次性用品, 请客人自备洗漱用品。**  
4. 退费: 行程内打包和赠送的门票均无优惠无退费, 不去不退费, 亦不做等价交换。  
5. 中途均不允许客人以任何借口离团, 若中途客人离团视同游客违约, 用餐、房、车、机票等一切费用不退, 另需补齐费用 500 元/人, 旅行社亦不承担游客离团时发生意外的所有责任。  
6. 客人入住前请出示身份证并主动交纳房卡押金。若因交通受限, 车不能到酒店门口, 需步行至酒店约 5--10 分钟。  
7. **在不减少行程景点的情况下, 我社有权调整行程游览顺序, 不接受由此带来的投诉, 敬请周知!**  
8. 请客人务必真实的填写导游服务质量意见单, 恕不接受因虚假填写或不填写意见单而产生的后续争议和投诉, 如在行程中对我们的服务及接待标准有异议, 请在当地拨打质量监督电话在当地解决, 如当地解决不了可在当地备案, 否则我社不予受理, 多谢合作与支持 (有效投诉时间为团队返回出发地起 10 天内有效)。  
9. 儿童、70 岁以上, 孕妇游客必须有全程监护人陪同旅游, 有不适病史需提前通报, 自身病例或自己造成的人身意外游客本人负责, 旅游途中请游客注意自己的人身和财产安全  
10.因人力不可抗拒因素 (自然灾害、交通状况、政府行为等) 影响行程, 我社可以作出行程调整, 尽力确保行程的顺利进行。实在导致无法按照约定的计划执行的, 因变更而超出的费用由旅游者承担。  
11.如发生不可抗力、危及旅游者人身、财产安全, 或者非旅行社责任造成的意外情形, 旅行社不得不调整或者变更旅游合同约定的行程安排时, 我社必须向旅游者做出说明!  
12 **【未成年人保护说明】: 旅行社不接受未满十八周岁、不具备完全民事行为能力未成年人单独参**



团。未成年人必须有成年人陪伴方可参团，一起报名参团的成人即为其参团过程中的监护人，有责任和义务做好未成年人的安全防范工作。