

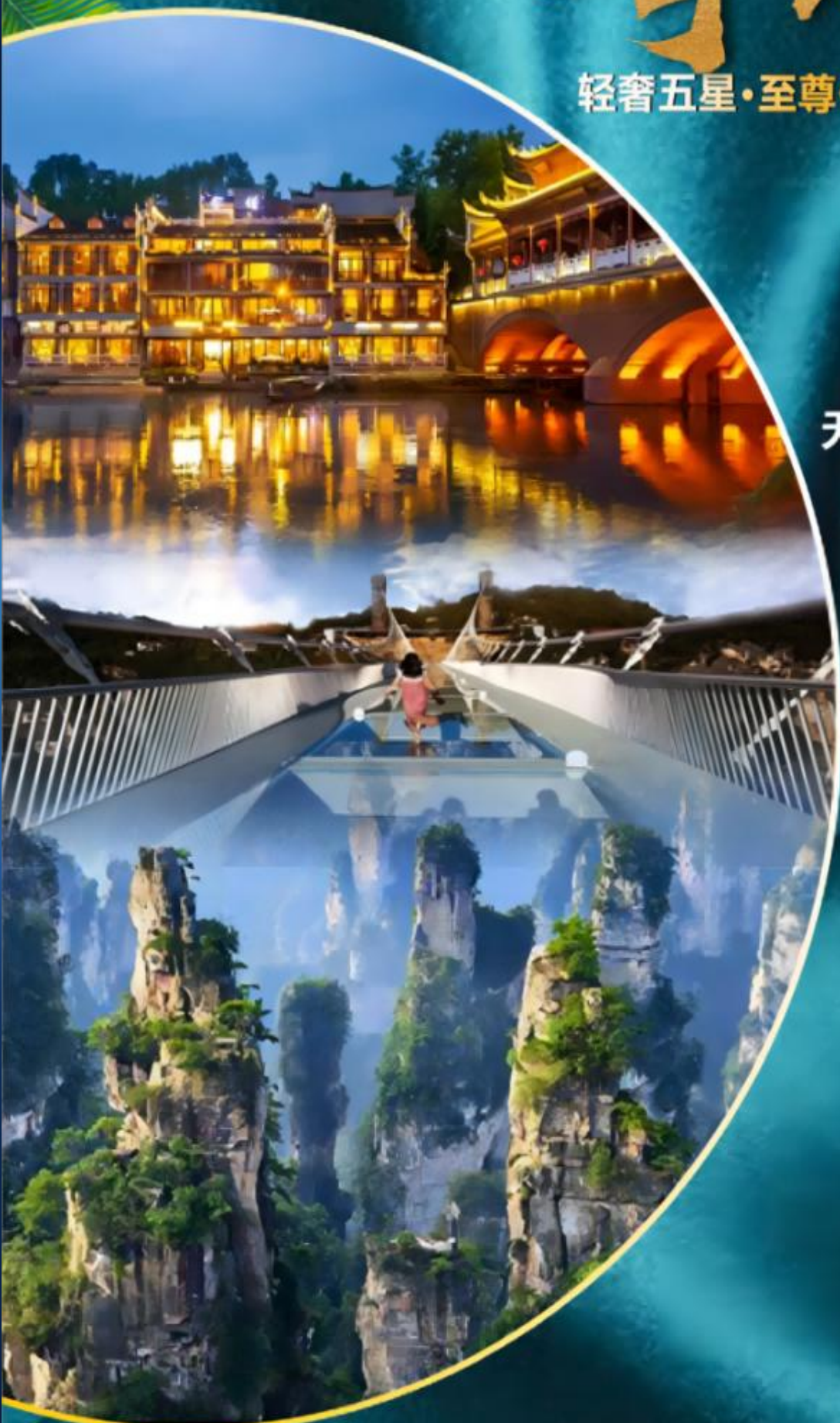


shuangboqiyuan

双玻奇缘

双飞
6日游

轻奢五星·至尊体验



- 长沙●
- 韶山●
- 黄龙洞●
- 湘西苗寨●
- 凤凰古城●
- 魅力湘西●
- 天门山（玻璃栈道）●
- 七重水幕灯光秀●
- 玻璃桥·云天渡●
- 张家界国家森林公园●

0 自费
景交

“一价”
全含

景区那么远，找个靠谱的

精心策划，精致旅行从这里开始

严选路线

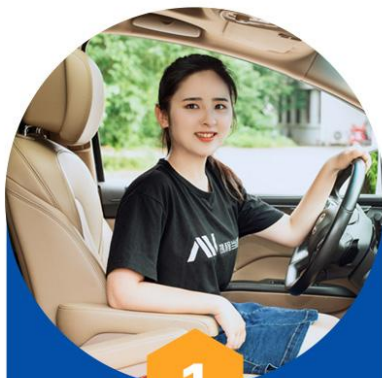
匠心品质

服务贴心

选择我们的6大理由

质量保障·吃住行游全方位打造

Quality assurance · eating and living travel in all directions



1

出行省心

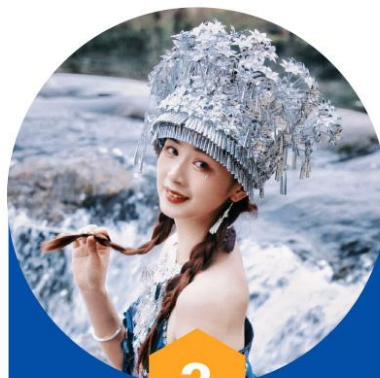
工作人员免费接送站
尊享服务 贵宾待遇



2

甄选住宿

入住指定四星酒店
或特色客栈



3

一价全含

全程0自费景点
0自费景交



4

赠送美食

【毛家宴】+【野山菌王宴】
或【大碗饭】+【长龙宴】



5

赠送八大礼品

百龙天梯/天子山索道/大床房
天门山鞋套/生日礼物/环保车



6

赠送表演

冯小刚导演、湘西品牌
民俗演艺【魅力湘西】

景区那么远，找个**靠谱**的

精心策划，精致旅行从这里开始

5A景区

网红景点

革命圣地

张家界国家森林公园

国家5A级景区 世界自然遗产



韶山毛主席故居

国家5A级景区 毛主席青年生活的地方



天门山国家森林公园

国家5A级景区 美丽张家界新传奇



景区那么远，找个**靠谱**的

精心策划，精致旅行从这里开始

5A景区

网红景点

革命圣地

艳遇之都凤凰古城

国家5A级景区 醉美边陲小镇



张家界大峡谷玻璃桥

国家5A级景区、世界第一玻璃桥



土司王府/黄龙洞

吉尼斯记录 张家界必打卡网红景点



景区那么远，找个**靠谱**的

精心策划，精致旅行从这里开始

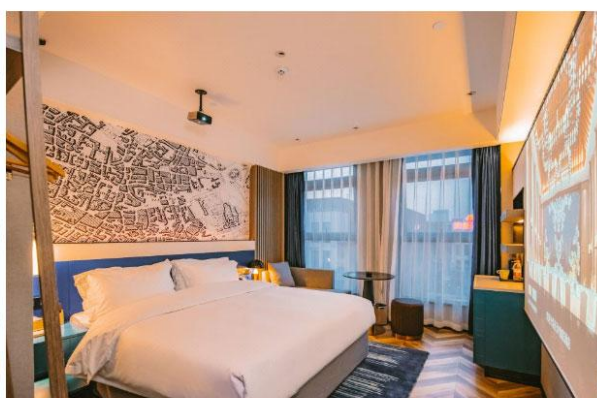
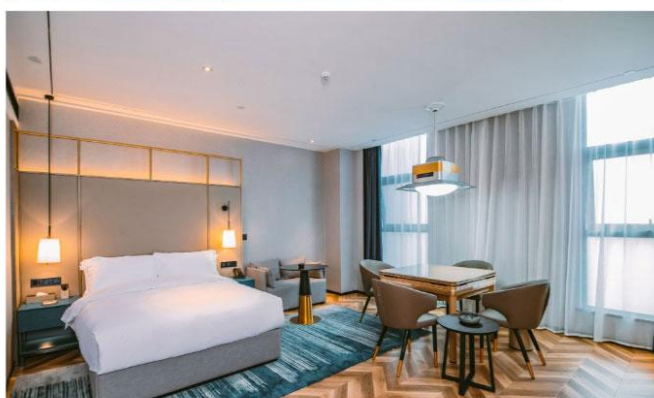
甄选酒店

豪华住宿

温馨舒适

入住四星酒店/或客栈

在这山水间与你相逢，寻觅心灵居所，细品岁月静好



景区那么远，找个**靠谱**的

精心策划，精致旅行从这里开始

舌尖美食

养生饮品

特色民俗

赠送三大特色民俗美食

韶山毛家宴】+【野山菌王宴】或【土家大碗饭】+【长龙宴】

正确解锁
地道美食

坚持正宗美食，拒绝各种敷衍团餐



超值八大赠送

赠送：毛主席故乡韶山换乘车

赠送：天门山国家森林公园扶梯

赠送：玻璃栈道鞋套

赠送：张家界国家森林公园百龙电梯

赠送：湘西大型民俗晚会

赠送：凤凰古城接驳车

新婚夫妻，本社全程安排最少2晚温馨大床房！需提前告知

行程中有当天过生日的客人，赠送生日蛋糕或精美礼品一份（以身份证为准）



景区那么远，找个**靠谱**的

精心策划，精致旅行从这里开始

大型晚会

巫傩秘术

特色民俗

赠送大型民俗风情表演

冯小刚导演、刘欢为音乐总监，湘西品牌民俗演艺【魅力湘西】



双玻奇缘

长沙/韶山毛主席故居、铜像广场/凤凰古城/七重灯光秀/湘西苗寨/魅力湘西/张家界国家森林公园（袁家界、金鞭溪）/黄龙洞（船游）/天门山（玻璃栈道）精华六日之旅

开启伟人故里、绝版峰林、天门仙山、世界溶洞奇观、古老村寨、网红景点、民俗演艺之旅.....

行程亮点

遇见我们——爱上美丽湖南

【品质承诺】 一价全含、0 自费景点 0 景交、旅程不换导游，一车一导，品质无忧；

【甄选住宿】 入住指定四星酒店（未挂牌）或特色客栈

【品质服务】 全程豪华空调旅游大巴，精心挑选经过“旅游车辆驾驶员”服务体系专业考核上岗经验丰富，性格稳重。

【特色美食】 重磅开启舌尖美食体验之旅：赠送当地 3 大特色美食：【韶山毛家宴】+【野山菌王宴】或【土家大碗饭】+【长龙宴】

【超值赠送】

- ▶ 韶山换乘车+天门山扶梯鞋套+百龙电梯或索道+民俗晚会+凤凰接驳车
- ▶ 新婚夫妻，本社全程安排最少 2 晚温馨大床房！需提前告知
- ▶ 行程中有当天过生日的客人，赠送生日蛋糕或精美礼品一份（以身份证为准）

【民俗演艺】 ▶ 赠送由冯小刚导演、刘欢为音乐总监，湘西品牌民俗演艺【魅力湘西】

【精华景点】

- ▶ 毛主席故居、铜像广场（伟大领袖毛主席故乡韶山）
- ▶ 张家界国家森林公园（阿凡达袁家界+百龙电梯）
- ▶ 魅力湘西（民俗品牌大戏，一场张家界历史最为悠久的民俗表演）
- ▶ 天门山国家森林公园（玻璃栈道+通天大道+天门洞）
- ▶ 世界第一云天渡玻璃桥（世界最长、最高的全透明玻璃桥）
- ▶ 黄龙洞（地下迷宫、世界溶洞奇观）
- ▶ 身临其境：湘西神秘古村落--湘西苗寨
- ▶ 惬意游玩：中国最美边陲小镇凤凰古城

天数

行程景点

早餐

中餐

晚餐

酒店

D1	各地前往长沙	×	×	×	长沙
D2	长沙--韶山--凤凰古城(七重灯光秀)	√	√	×	凤凰
D3	湘西苗寨--天门山(玻璃栈道)	√	√	√	张家界
D4	大峡谷玻璃桥--森林公园(袁家界、金鞭溪)--魅力湘西	√	√	√	张家界
D5	土司王府--黄龙洞--长沙(或张家界)	√	√	×	长沙
D6	根据航班/高铁/火车时间, 送站	×			温馨的家

指定当地四星酒店(未挂牌)或特色客栈

长沙酒店: 东昇 汇和 逸庭魅致 和平里 嘉玺 丽日王朝 凯特 途窝尚品 妮儿府 菲尼斯卡 马栏坡 楠庭 达璇或同级

张家界酒店: 苏杭、宝鑫、添裕、盘龙、时雨风情、祥和居、半月溪、缘溪、华祥、唯一风尚、武陵居、风语轩、蛮好居、星苑、港源、延边假日、星红酒店、百丈峡、梦之家、天子酒店、今朝、峰语轩、洞溪居、九司别苑、武陵居或同级

凤凰酒店: 安怡、天河商务、禾山居、山水凤凰、忆往昔、金佰利、雨翠、浣溪沙、名都、世景商务、苗江、河岸假日、湘U、鸿鑫雅居、凤楼居、龙凤、怡佳、金百汇、锦兴、锦绣凤凰、薇爱、安幔 鸿鑫雅居、金佰利、微爱、金凤、火凤、镇竿、景森、伯景廊廷、嘉熙客栈或同级

特别说明: 1.合同中指定酒店如遇政府重大活动、大型会议或房满等, 我社有权另行安排同级别酒店入住!

2.备选待评酒店按当地基础条件及地理位置为评定依据, 不以网评为标准, 敬请周知!

详细行程

遇见我们——爱上美丽湖南

第一天 全国各地→长沙

餐: 自理

住: 长沙

尊敬的贵宾, 您好! 请您携带好二代身份证原件提前两小时到达 XX 机场, XX 分乘 XX 航班赴星城【长沙】开始尊贵快乐的湖湘之旅, 入住酒店。

本社专职接站人员(接团方式: 接站前一天下午 18:00 前短信通知接团方式及再次跟您核对航班号/车次及接团人员名称, 人数。21:00 之前带团导游短信及通话二次核对并通知出发时间)接团, 若时间允许的情况下, 可在长沙市区自由活动: 长沙有名的【坡子街】火锅自由品尝湘菜风味小吃, 或长沙【黄兴路步行街】自由购物。长沙解放路酒吧街自行体验娱乐之都繁华夜生活。也可自由打卡长沙最火网红景点: 国内首个博物馆级别的影像艺术馆——【谢子龙影像艺术馆】、【梅溪湖中国结步行街景观桥】、承载着世界一流的大型歌剧、舞剧、交响乐等高雅艺术表演的【梅溪湖大剧院】、坐拥“湖南第一高楼”美誉的建筑【IFS 国金中心】(出镜最多的就是 7 楼的空中雕塑花园, 那两个巨大的雕塑艺术品 KAWS。)

【温馨提示】:

我社接站工作人员会提前跟客人短信联系, 为了我们工作能更加顺利, 请保持手机畅通, 收到信息后烦请跟我社工作人员再次落实航班抵达时间。我社专职导游于行程第二天早上开始工作, 导游会提前与客人短信联系, 落

实第二天行程叫早时间、简单注意事项、收到短信烦请回复导游为谢！若因长沙火车站附近交通受限，车不能到酒店门口，需步行至集合地点约 5--10 分钟，带来不便敬请谅解。外出自由活动请记好酒店电话和位置，请乘坐正规出租车出行！当晚酒店费用我社已提前支付，如遇 0 点后有航班延误或者取消等不可抗力导致无法入住，费用不退！

第二天 长沙→韶山→凤凰古城

餐：早中

住：凤凰

早餐后，长沙市区统一集合出发，乘车赴红太阳升起的地方——乘车赴**红太阳升起的地方——韶山**（2016 年 10 月 20 日起，韶山实行景区换乘环保车，车费赠送）瞻仰一代伟人——**【毛主席铜像】**聆听主席一生的丰功伟绩；参观**【毛泽东同志故居】**（备注：韶山毛主席故居实行限量、预约、错峰，每天限量 6000 人次。此乃政府行为，属于旅行社无法掌控部分，若出现没有预约到故居门票的情况，则只能按当地政府文件要求，改为参观故居外围，不接受此方面投诉！）“东方红，太阳升，中国出了个毛泽东；毛泽东同志作为一个伟大的历史人物，属于中国，也属于世界”。中餐后，乘车赴神奇的张家界，途经三湘四水，鱼米之乡，身临“湖广熟、天下足”的佳境。

然后 BUS 赴曾被新西兰著名作家路易艾黎称赞为中国最美丽的小城--**【凤凰古城】**（赠送景区接驳车，不含九景门票，若因政府政策性变化，产生门票敬请自理）在美丽的沱江两岸欣赏**【七重水幕灯光秀】**（如遇沱江水位过高或过低，大风暴雨等恶劣天气及特殊原因会停演不能正常观看，赠送项目无退费）欣赏苗族的风土人情与国风元素光影科技融合的夜景灯光秀、两岸吊脚楼群看最美沙湾风景，约上三五好友前往沱江边上酒吧畅饮当地胡子酒，品味独特的苗疆风情，一切烦恼都会随风而去.....

【温馨提示】：

- 1、散拼团有一定的特殊性，由于客人来的交通不一样，如遇航班、火车晚点，短时间的等待属于正常情况，由于客人原因造成未能赶到正常发班时间的，产生额外费用，客人自行承担。
- 2、韶山宣讲员若有根据仪俗组织给毛泽铜像敬献花篮活动（20 元-30 元/人不等），属个人信仰，费用自主！
- 3、凤凰因交通管制，采取景区接驳车出人凤凰古城，车辆只能在指定位置停车，需步行进入酒店。
2016 年 4 月 10 日开始，凤凰古城取消围城强制购票，客人可在古城自由参观，如遇政府临时性政策，强制征收进入凤凰古城门票，客人须补买门票 148 元/人费用自理。
- 4、凤凰古城为敞开式民用商业区，特色商品导游义务介绍，旅游者购物行为为自主选择，旅行社不接受凤凰区域旅游者购物方面的投诉
- 5、景区游客较多，请跟好大部队，认清导游，不建议单独活动！

第三天 湘西苗寨→ 天门山（玻璃栈道）

餐：早中晚

住：张家界

早餐后，乘 BUS 到达大湘西地区最大、最美丽、民俗风情最浓郁的古朴苗寨——**【湘西苗寨】**古时南方长城的起点“喜鹊营”的驻地，走进苗寨亲身感受苗家阿哥阿妹的热情及原始风貌，精彩绝伦的各种苗族手工纺织、锻制技艺让人叹为观止；神秘的湘西巫术更会让您瞠目结舌、目瞪口呆、侧耳聆听侗族的天籁之音，亲身

感受大湘西腹地苗家人的好客与热情！对了歌、喝了酒、击完鼓、品完茶、跳完竹竿舞、感受完苗族人神秘的巫术以后，还可以前往“世界最大的苗族纯木质结构餐厅”，体验苗族人待客的最高礼遇——“长龙宴”了，极具湘西特色的民族风情演艺，一定会让您在品尝苗家美味的同时，留下一段刻骨铭心的回忆.....

随后乘 BUS 前往 **“武陵之魂”湘西神山【天门山】（含天门山景区首道大门票）**：天门洞开，体验“云在脚下，奇峰尽览，万象目中”的豪迈感觉。观五大奇观，**【玻璃栈道】（赠送玻璃栈道鞋套+双程扶梯）**：这条看着就让人腿软的玻璃栈道给人带来的刺激震撼感。**【通天大道】**：被称为通天大道的盘山公路共计 99 弯，“天下第一公路奇观”横空出世，垂直高差达千米左右。

【温馨提示】：

- 1、如遇大雪或结冰等不可抗力因素，景区玻璃栈道封闭，无法正常游览我社不予承担责任；**
- 2、因天门山景区是张家界最火爆的旅游景区，每天有售票额度限制，都需提前实名预约门票及游览时间段，景区为分流人群，门山景区游览线分为 1 线和 2 线上下山：1 线为（大索道上-环保车下）或（环保车上-大索道下）、二种游览方式；2 线为（大索道上-快索下）或（快索上-大索道下）或（快索上-快索下）三种游览方式，游览方式由景区根据届时实际情况进行分派，不接受任何赔偿及投诉，请客人予以理解和配合！5、今日返程，请检查好个人物品，不要遗漏酒店！

第四天 张家界大峡谷玻璃桥→张家界国家森林公园→魅力湘西 餐：早中晚 住：张家界

早餐后，游览 **【张家界大峡谷玻璃桥·云天渡】**（含上桥费用，赠送上桥鞋套 5 元/人）乘车抵达山顶后，感受全球最长最高的玻璃桥，云天渡玻璃桥桥长 430 米，距谷底约 400 米，宽 6 米，全部采用 99 块透明玻璃铺设而成。仰望蓝天白云，俯瞰溪流潺潺，似漫步云端，超脱尘世，忘却凡间。凭身体承受能力体验首座世界第一长的高山峡谷斜拉玻璃桥奇观，它目前是世界最长、最高的全透明玻璃桥，并创下世界最高最长、首次使用新型复合材料建造桥梁等多项世界之最（特别说明：由于玻璃桥每天限量接待，凭身体承受能力和实际预约游览为准，有恐高或高血压者请谨慎上桥！）

进入 **【张家界国家森林公园 AAAAA】** 这是我国的第一个国家森林公园，世界自然遗产，世界地质公园，首批国家 AAAAA 景区，其间有奇峰 3000 多座，如人如兽、如器如物，形象逼真，气势壮观，有“三千奇峰，八百秀水”之美称。漫步“世界上最美丽的大峡谷”之一 **【金鞭溪】**乘坐环保车前往袁家界景区 **【百龙电梯或索道】**。乘坐天下第一梯上山游览 **【袁家界】**背依岩峰山峦，面临幽谷群峰，自东向西延伸。电影《阿凡达》中“哈利路亚山”原型“乾坤柱”、迄今为止发现落差最高的天然石桥——天下第一桥、九天玄梯、八卦图、猿人望月、拜仙台等景点。

晚上观赏由冯小刚导演，刘欢任音乐总监大型品牌民俗风情表演 **【魅力湘西】**（赠送项目，不演不去不退费，如因场次或特殊原因不能观看，我社有权更改为观看 **【张家界千古情】**）

【温馨提示】：

- 1、交通类---进入景区以后，景点与景点之间全是用景区内的免费的环保车提供服务，并非一个团一个专车，而且一个团有可能不能坐同一辆环保车前往下一下景点，景区游人众多，请一定要在导游指定的地点汇合，不能走散，更不要将随身所带物品遗失在环保车上；春节游人众多，排队情况时有发生，核心景区如遇高峰期，环保车、索道等会出现大面积排队情况，请配合导游的安排。敬请谅解！
- 2、穿着类---张家界以山为主，为方便在山区游览，请穿平跟鞋，建议不穿裙子，自带雨具、太阳帽等物品。
- 3、安全类---景区内群猴众多，请不要近距离接近猴群，不要去触摸山上的野生动物，以免发生伤害事件。
- 4、早晚温差很大，请根据当天的天气预报随身携带厚衣服，以便随时添加。在景区内请不要随意攀爬。
- 5、玻璃桥景区如因政府因素、景区因素、人力不可抗拒因素、客人自身原因或客人临时自愿放弃未能按时上桥不能游览，请恕旅行社不另承担其它损失赔偿。

第五天 土司王府→ 黄龙洞 →长沙

餐：早中

住：长沙

早餐后，前往土家民族精粹和传统手工艺艺术展览中心—**【土特产超市】**（参观时间约 2 小时）该中心以涉及土家传统文化张家界、特色纯天然植物研究、张家界特色矿产岩石应用等领！

游览赴**【土司王府】**探寻八百年土司王朝的延续密码-辰砂银库，见证腐朽奢华的后宫生活-初夜特权；让您梦回土司盛世，穿越千年历史。

前往张家界的心脏**【黄龙洞】**（游览时间约 2 小时）：黄龙洞被评选为“中国最美的旅游奇洞”，洞体共分四层，整个洞内洞中有洞，洞中有河，石笋、石柱、石钟乳各种洞穴奇观琳琅满目，美不胜收，为了一根万年石柱定海神针公司投保了 1 个亿。**【船游地下河-响水河】**地下河水深 5 米左右，乘游艇于水中赏沿河美景和石笋奇观。

BUS 赴长沙（或张家界返程），结束愉快的湘西之旅。

【温馨提示】：

- 3、湖南旅游车辆由于当地少数民族问题，可能车上司机会让导游协助向客人兜售一些当地农家特产等物品，敬请知须，请凭个人喜好自由选择。

第六天 长沙→全国各地

餐：无

自由活动，根据航班时间，乘机（或火车/高铁）返回温暖的家！祝您一路平安！旅途愉快！

【温馨提示】：如遇早班机，酒店无法提供早餐服务，客人需自行准备干粮及零食

以上行程仅供参考，在不减少行程景点的情况下有权调整行程游览顺序！

接待标准

旅游费用包含：

- 1、交通：全程豪华空调旅游大巴车（根据人数安排大巴，保证每位游客 1 个正坐）
- 2、住宿：当地四星酒店（未挂牌）或特色客栈（全程双标间，如出现单男单女需补房差或安排三人间加床，房差

自理)

3、用餐：行程内含 4 早 6 正餐，10 人一桌,正餐餐标 30 元/人，赠送 3 大特色宴【韶山毛家宴】+【野山菌王宴】或【特色大碗饭】+【长龙宴】**所列正餐（含特色餐）不吃不退亦不做等价交换，早餐为酒店配送不吃不退！**

4、门票：行程内列明景点的第一大门票（赠送景点，不游不退费亦不做等价交换）；

5、导游：全程优秀国证导游服务；

6、儿童：1.2 米以下-14 周岁小孩必须按含正餐半餐、车位、导游服务。不占床，酒店早餐、产生门票家长请自理。旺季小孩超高，需提前告知身高或者（提供优惠有效证件），预约不到天门山门票和玻璃桥的门票客人自行承担（当天进不了景区与旅行社无关）

7、保险：旅行社责任险；

旅游费用不含：

- 1、因不可抗力因素所引致的额外费用；
- 2、因旅游者违约、自身过错、自身疾病导致的人身财产损失而额外支付的费用；
- 3、团体旅游意外险（建议旅游者购买）；
- 4、个人消费（如酒水、饮料、酒店内洗衣、电话等未提到的其它服务）；
- 5、单人房差或加床费用；
- 6、酒店其他服务押金；
- 7、“旅游费用包含”内容以外的所有费用；

自由活动 每日行程结束后至次日行程开始前，均为游客自行安排活动期间！（特别提醒：游客自行安排活动期间请注意自身的人身及财产安全）。

购物店 全程进 1 个土产超市（**超市不计入购物店范畴内**，分布在景区、景点、餐厅、酒店、高速公路休息站及其他旅游行程中的购物场所，非旅行社安排，购物请谨慎，旅行社不负责后续事宜，请旅游者知悉）

退费标准 **此行程门票为旅行社协议团购价，所有人群全程均无任何优免退费，请配合出示相关证件！**

特别说明

- 1、由于不可抗力或者旅行社、履行辅助人已尽合理注意义务仍无法避免的事件，而需要变更行程时产生的费用由游客本人自理（包括但不限于自然灾害、航班延误或取消、车辆故障、交通意外等）
- 2、若因客人自身原因导致不能正常走完行程或者提前离团，无任何退费，需按实际产生费用结算

温馨提示

- 1.湘西为山区，酒店空调和热水定时开放，具体时间视气候和景区水库供水时间所定，请特别注意。客人入住酒店时，请检查房间里所有设备及用具，如有损坏缺少应及时联系导游员或酒店工作人员，切勿大意，减少不必要的纠纷。
2. 散拼团有一定的特殊性，由于客人来的交通不一样，如遇航班、火车晚点，短时间的等待属于正常情况，由于客人原因造成未能赶到正常发班时间的，产生额外费用，客人自行承担。
3. **现在湖南地区实行节能减排政策，很多酒店没有一次性用品，请客人自备洗漱用品。**
4. 退费：行程内打包和赠送的门票均无优免无退费，不去不退费，亦不做等价交换。
5. 中途均不允许客人以任何借口离团，若中途客人离团视同游客违约，用餐、房、车、机票等一切费用不退，旅行社亦不承担游客离团时发生意外的所有责任。
6. 客人入住前请出示身份证并主动交纳房卡押金。若因交通受限，车不能到酒店门口，需步行至酒店约 5--10 分钟。
7. **在不减少行程景点的情况下，我社有权调整行程游览顺序，不接受由此带来的投诉，敬请周知！**
8. 请客人务必真实的填写导游质量服务意见单，恕不接受因虚假填写或不填写意见单而产生的后续争议和投诉，如在行程中对我们的服务及接待标准有异议，请在当地拨打质量监督电话在当地解决，如

当地解决不了可在当地备案，否则我社不予受理，多谢合作与支持（有效投诉时间为团队返回出发地起 10 天内有效）。

9. 儿童、70 岁以上，孕妇游客必须有全程监护人陪同旅游，有不适病史需提前通报，自身病例或自己造成的人身意外游客本人负责，旅游途中请游客注意自己的人身和财产安全

10. 因人力不可抗拒因素（自然灾害、交通状况、政府行为等）影响行程，我社可以作出行程调整，尽力确保行程的顺利进行。实在导致无法按照约定的计划执行的，因变更而超出的费用由旅游者承担。

11. 如发生不可抗力、危及旅游者人身、财产安全，或者非旅行社责任造成的意外情形，旅行社不得不调整或者变更旅游合同约定的行程安排时，我社必须向旅游者做出说明！

12. **【未成年人保护说明】：旅行社不接受未满十八周岁、不具备完全民事行为能力的未成年人单独参团。未成年人必须有成年人陪伴方可参团，一起报名参团的成人即为其参团过程中的监护人，有责任和义务做好未成年人的安全防范工作。**