

CHUAN  
YUE

川  
约  
净  
土

一些在水泥丛林里永远走不到的路  
一些末班地铁里吹不到的风  
还有一些写字楼里永远遇不到的人

# 行程预览

DAY1

哈尔滨—成都

含：无餐 宿：成都



DAY2

成都—四姑娘山—丹巴

含：早、中、晚餐 宿：丹巴



DAY3

丹巴—雅江—理塘—稻城

含：早、中、晚餐 宿：稻城县



DAY4

亚丁景区一日游

含早、晚餐 宿：香格里拉镇



DAY5

香格里拉镇—稻城—新都桥

含：早、中、晚餐 宿：新都桥



DAY6

新都桥—95KM康定木格措景区—300KM成都

含：早餐 宿：成都



DAY7

成都自由行

含：早餐 宿：成都



成都—哈尔滨

含：早餐 宿：无

DAY8



成都市区  
三环内早接一次

独家免费赠送  
稻城色拉花海藏寨游览

赠送旅游三宝+氧气  
撒隆达祈福活动



去稻城亚丁不得不看的一场演出

# 亚丁密码

DAOCHENG ADEN CODE

大型浸没式冒险秀

由何马千万销量巨著《藏地密码》改编 首次在高原搬上舞台



- ◇将稻城亚丁绝美风情与甘孜丰厚历史文化创造性融合
- ◇演出由国内最前沿的先锋戏剧导演刘方祺执导
- ◇采用最新多媒体舞台科技
- ◇融电影及舞美制作
- ◇漫威级视听感官
- ◇演唱会及音乐特效于一体



那种震撼人心的极致体验 令人一辈子都难以忘怀

# 特色美食

FEATURED FOOD

## 赠送高原特色土陶藏鸡宴

PRESENTED THE PLATEAU CHARACTERISTIC EARTH POTTERY  
TIBETAN CHICKEN FEAST

色拉藏式土陶鸡



# 精华景点

ESSENCE SCENIC SPOT

## 四姑娘山

世界自然遗产 国家AAAA级旅游景区 国家级风景名胜区 国家地质公园  
国家级自然保护区 四川大熊猫栖息地世界遗产 全国十大登山名山

## 墨石公园

国家4A级旅游景区 格萨尔王发祥地之一 道孚八美之一  
被誉为“中国最美景观大道第八美”

## 理塘

位于四川省甘孜藏族自治州西南部  
海拔约4014米 因此又称为“世界第一高城”

## 木格措

木格措汉名野人海  
又名大海子 是川西北最大的高山湖泊之一

## 稻城亚丁

DAOCHENGYADING

看高山草甸海子

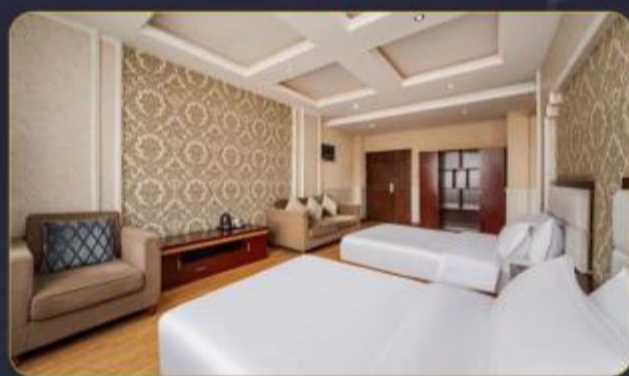
亚丁风景区主要由“仙乃日、央迈勇、夏诺多吉”三座神山和周围的河流、湖泊和高山草甸组成，被誉为“中国香格里拉之魂”，被国际友人誉为“水蓝色星球上的最后一块净土”，是摄影爱好者的天堂

# 酒店住宿

FEATURED HOTEL



## 新都桥 丹巴精选商务酒店



## 独家免费升级 稻城精选供氧房

UPGRADE THE HOTEL



## 免费升级 一晚藏地准五精选优质住宿

UPGRADE THE HOTEL



# 旅程用车

JOURNEY CAR



可后仰130°



车内超大空间



豪华航空式座椅



车载USB充电

## 【行前提示】

1. 【出行通知】出发前1天下午6:00-8:00以短信形式发送，内容为：集合时间、地址、司机电话及旅途温馨提示，收到司机通知短信后请立即回复自己和同行者的名字，并提醒同行者查看，谢谢配合导游，成都三环内免费小车接人到集合地，接人时间会比集合时间提前，具体接人时间和地点，在出团前，我社小车师傅通知，请客人保持电话畅通！
2. 若晚上8点（节假日9点）还未收到，请联系报名处（时间未到请不要催，导游正在积极联系中）
3. 游客身份证号在抄送过程中可能产生错误，出发当日会在旅游大巴车上核对身份证信息，以确认保险无误
4. 行程沿途会有旅游车加水或供游客上厕所方便的路边站点，类似站点下车后属于自由活动时间，当天用完晚餐后也属于自由活动时间，自由活动期间请随身携带贵重物品，自行负责人身及财产安全。成都至新都桥的路程较远，大部分为山路，如您要晕车，请务必携带晕车药。旅游旺季车辆增多，有可能会堵车，导致用餐时间较晚或抵达酒店入住的时间较晚，敬请理解。
5. 集合地点附近有卖早餐或雨衣雨鞋等小物品的小商贩，请游客朋友对小商贩售卖的东西自行甄别，且有部分不法商贩冒充旅行社工作人员向游客兜售商品，宣传虚假景区物价信息，请注意防范，旅行社不会安排任何工作人员（包括导游及驾驶员）在集合点向游客兜售任何小商品，但我社亦无权干涉小商贩自由交易的权利，也不对小商贩与游客之间的交易承担任何责任，敬请理解！

## 第一天：全国各地—成都

含：不含餐（自理）

宿：成都

客人自行前往成都双流机场，有司机师傅接团后入住酒店休息。今日没有行程安排（属自由活动时间段）客人可以根据自己的到达时间自行安排活动、搜罗美味小吃，感受巴蜀文化。

**【成都落地具体接人时间和地点，在飞机抵达前1天18:00-22:00我社接站师傅通知，请客人保持电话畅通！如超过这个时段未接到旅行社接站师傅接人电话，请务必及时联系旅行社】**

**【小提示】：**

- 1、当日抵达成都后由司机接送至酒店（接送机为拼车形式，等待时间不超过30分钟）到酒店后无行程安排，自由活动。
- 2、到达酒店后，办理入住手续，自行交纳房间押金后即可入住。

## 第二天：成都—70km映秀—150km日隆镇—118km丹巴

含：早、中、晚餐

宿：丹巴

早上06:30左右集合出发（成都三环内免费小车接人到集合地，接人时间会比集合时间提前，具体接人时间和地点，在出团前1天18:00-21:30我社小车师傅通知，请客人保持电话畅通！可能您是先到集合地点需要等候其他游客，敬请理解、如超过这个时段未接到旅行社接人师傅电话，请务必及时联系报名处）

从成都出发经都江堰，沿都汶高速抵达映秀，而后又经卧龙自然保护区，经巴朗山抵达四姑娘山镇。游览**【双桥沟】**（观光车70元/人；费用自理）（双桥沟全程34公里；乘观光车游玩，在景点有车站，需到站上下车，每辆观光车上均有讲解导游，因每位游客在每个景点停留的时间不一样，很容易走散，故在景区内导游不可能陪到每一位游客，请各位游客理解！）双桥沟沟内主要以雪峰、牧场、草地、森林等为主，是四姑娘山最美丽的一条沟。漫步沟内，可体验到真正的牧区风光。主要景点有阴阳谷、猎人峰、日月宝镜和五色山沙棘林道、牛棚子、牛心山等景点等。游览时间约4小时。游览完双桥沟前往丹巴县入住休息。

**【温馨小提示】：**

**注：如遇旺季四姑娘山双桥沟景区无票情况，我社有权调整游览长坪沟景区，门票已含，观光车20元/人已含；景区置换，无费用差价可退，敬请理解！！**

- 1、藏区水电供应不足，可能会出现水温不稳定，或者出现停电的情况。
- 2、行程沿途会有旅游车加水或供游客上厕所方便的路边站点，类似站点下车后属于自由活动时间，自由活动期间请随身携带贵重物品，自行负责人身及财产安全。大部分为山路，如您要晕车，请务必携带晕车药。旅游旺季车辆增多，有可能会堵车，导致抵达酒店入住的时间较晚，敬请理解。



3、因沿途景区属于高原地区，为避免高原反应，客人在出团前可提前服用红景天胶囊（或口服液）等药物预防高原反应！行程中如有身体不适，请告知司机。

## 第三天：丹巴—84km八美—240km理塘—150km稻城

含：早、中、晚餐

宿：稻城县

早餐后，游览经东谷天然盆景、观赏绵延十几公里天然盆景"的东谷天然盆景,抵达八美游览【墨石公园】（门票赠送不去不退，观光车费用20元 /人；费用自理）景区有着全世界独有的糜棱岩石林，是世界地质奇观，高原石林景观，集观光、体验、科考、科普价值于一体的多元化景区，之后参观藏区特色草原—【塔公草原】观赏塔公草原风光，感受浓郁的藏族喇嘛教风情之后乘车途径流淌着“六字真言”的塔公河玛尼石河谷，整条河谷的山崖上、河水旁、礁石上，灌木中，雕刻有六字真言的玛尼石随处可见。感受了圣神的塔公寺之后乘车途径流淌着“六字真言”的塔公河玛尼石河谷，整条河谷的山崖上、河水旁、礁石上，灌木中，雕刻有六字真言的玛尼石随处可见。经有着摄影天堂之称的【新都桥】海拔3300米。沿线10余公里被称为摄影家走廊，是一片如诗如画的世外桃源。

后穿越【高尔寺山】（高尔寺山海拔4412米）抵雅砻江畔康巴小城【雅江】穿越【剪子弯山隧道】（长228米）接着翻越【卡子拉山】（海拔4718米），来到有着“高原明珠”“世界高城”之称的【理塘】（海拔4000米），车观【毛垭大草原】风光，给你一种想策马奔腾的感觉，感受了辽阔的大草原，我们将翻越形是兔子的【兔儿山】，远观就像兔子的耳朵特别的可爱。之后翻越最为壮观的、青藏高原最大的古冰体遗址稻城古冰帽【海子山自然保护区】之后欣赏沿途迷人风光、世外桃源般藏式村寨，在秋天的时候，配合上后面泛黄的桦树，倒映在水塘中，是许多书上所介绍的美景。观稻城【尊胜白塔】后，抵达最后的香巴拉稻城县入住。

**【稻城独家免费升级酒店特供有氧房，包含地暖空调使用，酒店有氧房为我社免费升级项目，如遇特殊情况无法享受，我社将置换其他同等级精选优质酒店，敬请谅解。】**

**【温馨提示】：**

- 1、赠送景点【墨石公园】，此景点为赠送景点，如因天气、堵车、交通管制等特殊原因不能前往，或者游客自愿放弃等主观原因，造成赠送项目没有参加的，没有任何退费，亦不换等价项目。**
- 2、行程前往稻城途中，沿途有当地设置的高原服务站，有售卖防寒衣物，氧气或抗高反药物，有工作人员上车讲解高反知识，此地方并不是购物店，此行为与旅行社无关，敬请悉知！！**

**【温馨小提示】：**

- 1、今天的行程将一直在海拔3000米以上行驶，个别人会有高原反应，请游客提前做好高原反应防范工作
- 2、在今天途中，会经过普及高反知识的休息站其相关配有衣服租赁和氧气瓶的业务，建议客人提前自行准备
- 3、因旅游景区各景点，酒店内，餐厅沿途可能会有商店摊点，不属于旅行社购物安排，与旅行社无关。请游客谨慎选购，谨慎上当受骗。我社均不负责游客在该类似购物店内购买物品质量的优劣。请自愿谨慎购买。当地居民贩卖纪念品、土特产，非我社提供服务，请不要误解

## 第四天：香格里拉镇—34km亚丁景区—香格里拉镇

含：早、晚餐

宿：香格里拉镇

稻城亚丁“有你想象中的一切，也有你想象外的一切”。早餐后从酒店出发前往令人神往的【亚丁景区】。我们将转乘景区的观光车，（观光车费用：120元/人费用自理）翻越【牛郎神山】（海拔4760米），抵达目的地亚丁景区【扎灌崩】，步行十分钟左右，到【冲古寺】，（藏语意为填湖造寺，海拔3900米）欣赏由草地、森林、小溪和嘛呢堆组成的天然冲古草坪，朝观神山【仙乃日】（意为观世音菩萨，海拔6032米）。

长线游览从冲古寺乘坐电瓶车（约6.5公里，往返70元，单程40元，费用自理）或者步行（步行3个小时），到达【洛绒牛场】，远观【夏诺多吉】（意为金刚手菩萨，海拔5958米），【央迈勇】（意为文殊菩萨，海拔5958米），站在央迈勇神峰下，转身向后瞧去，由群山环绕着的宽阔峡谷间，森林、草地、溪流和睦地各守一方，这气势莽莽的自然景观，让人流连忘返。然后可步行或者骑马（约3小时，骑马305费用自理）骑马单程305元/人（敬请自理）洛绒牛场至舍身崖，其余路段需游客自行徒步到牛奶海、五色海区域。洛绒牛场至牛奶海单程5.5km，其中洛绒牛场

至舍生崖路段单程为3km，舍身崖至牛奶海单程为2.5km，牛奶海至五色海300m。到达【牛奶海】。因牛奶海和五色海海拔高，客人务必根据自身实际情况选择自费骑马前往游览。

短线游览沿【冲古寺】而上（往返约3公里步行约2小时）欣赏沿途的美景，远眺【仙乃日神山】（海拔6032米），来到美如仙境般的【珍珠海】，（藏语中称珍珠海译为“卓玛拉措”密林中的珍珠海如一颗镶嵌在莲花宝座上的绿宝石，碧波荡漾。雪山和树木的倒映在碧绿的珍珠海中，组成一幅仙境般的图画）。让神山圣水与心共鸣，尽情沉醉在梦幻之地，然后一步一步地远离最后的香格里拉——亚丁。入住：香格里拉镇。

晚饭后赠送价值280元/人的大型浸没式冒险秀——《亚丁密码》（赠送项目，不退不改），《亚丁密码》由稻城亚丁景区旅游开发有限责任公司与域上和美集团有限公司合作打造，由作家何马所著长篇小说《藏地密码》改编创作而来。观演过程中，亚丁美景、甘孜历史文化、康巴民俗等元素都将以艺术手段创新融入《藏地密码》的冒险故事中，相传一千多年前，吐蕃王朝覆灭之时遗落了一笔巨大宝藏，被忠诚的守护者转移到了一个叫香巴拉的地方，并在那里修建起一座帕巴拉神庙储藏浩如烟海的珍宝。一千年来世界各地的探险家纷至沓来，穷其一生寻找终未能如愿。如今，我们的主人公卓木强巴为寻找家族传世经书上描绘的一种通体紫金百年难得一遇的神獒紫麒麟，却意外踏上了寻找香巴拉和帕巴拉神庙的奇幻冒险旅程。迎接他和他的探险队员们的将是什么样的谜题难关，又将经历怎样的生死考验……

**【免费升级一晚藏地准五精选优质住宿，包含地暖空调使用，以及免费赠送《亚丁密码》大型浸没式冒险秀赠送服务，不使用不退费，不做等价交换，如遇特殊情况无法赠送或自愿放弃等，我社置换同等级酒店使用，敬请谅解。】**

**【注意】：免费赠送《亚丁密码》晚会：因冬季天气原因，于每年4月25日至10月25日期间赠送，其余时间无赠送晚会。**

**【温馨提示】：**

**1：如欲朝拜五色海，牛奶海，因海拔在5000米左右，对身体素质要求非常高，人行道和马道混杂，存在安全隐患，请游客量力而行，如须前往，费用与安全自理与旅行社无关。**

**2：亚丁景区贡嘎措至牛奶海、五色海区域海拔为4200-4700米，因冬春受冰雪天气影响道路结冰，为保障游客安全，该区域于每年11月15日至4月1日实施封闭禁止进入。**

**小提示：**

(1) 这天全天在景区内游玩，景区内没有餐厅请自备干粮

(2) 景区内徒步，电瓶车，骑马，运动强度较大，是对“身体在地狱，眼睛在天堂”的诠释。

(3) 骑马时一定要注意安全。冲古寺（海拔3980m）到洛绒牛场（海拔4180m）可徒步或乘坐电瓶车往返70元/人单程40元/人（可选择徒步）（客人自愿自主消费）。在亚丁景区游玩时一定要注意安全，不管是骑马还是徒步，并保管好自己的贵重物品，以防遗失。

(4) 亚丁景区因每位游客在每个景点停留的时间不一样，很容易走散，故在景区内导游不可能陪到每一位游客，请各位游客理解！牛奶海、五色海因强度太大，请根据身体状况选择是否前往。若身体不适执意前往者所造成的一切后果由游客自行承担，旅行社已尽到提醒告知义务，景区内马匹较少，在旺季时会有租不到马匹的情况，请提前知晓！

(5) 因旅游景区餐馆、酒店、景区、休息区、洗手间、观景台等沿途都会有接触很多非旅行社工作人员的情况和机会；同时这类场所有很多售卖商品的流动摊贩，而且本身这类场所就有很多配套的商店，他们的工作人员会有向游客兜售商品的情况。而在旅游期间旅行社导游或工作人员也无法24小时跟随每一位游客；因此特别提醒游客自己保持安全意识。同时这类场所也非旅行社组织的任何购物场所或活动，也非赔付保障范围；游客如自行在此类场所参与的任何行为，只能由游客自行负责。

## **第五天：香格里拉镇—77km稻城—285km雅江—80km新都桥/雅江**

**含：早、中、晚餐**

**宿：新都桥**

早餐之后一步步离开最后的香格里拉--亚丁，沿途欣赏赤土河谷迷人风光、世外桃源般藏式村落，【康巴民俗文化村】赠送体验特色藏式美食-【国家级阿西土陶藏香鸡宴】，烹饪的国家级土陶藏鸡宴（赠送项目，不用不退费），优选当地野生散养的藏香鸡、配以当地各种时令野生菌，藏包子，青稞饼，青稞酒，无限量时蔬，体验藏族抓糌粑、打酥油等原生态生活体验。欣赏【万亩青杨林】（青杨林为季节性景点，每年9-10月才能看到）等；后至桑堆镇观【红草地】（注：红草地为季节性景观，只有在每年的9月底到10月初才能看到此处的草原呈红色），翻越海子山后抵达丁真家乡理塘行赏大好河山、游如花海绽放、观地方农牧特色，精致体验藏区文旅精髓。

**中餐特别安排稻城色拉花海土陶藏鸡宴。【赠送项目不使用不退费，不做等价交换。】**

午后经理塘、雅江后驻足【天路十八弯观景台】从半山腰俯瞰震撼的曲线之美，下午到达新都桥/雅江入住酒店。

**注意：**

如遇旺季或政府征用酒店，此天住宿改为雅江县。

**【温馨提示】：**

- 1、特色藏式美食-【阿西土陶藏鸡宴】为赠送项目如因天气、堵车、交通管制等特殊原因不能前往，或者游客自愿放弃等主观原因，造成赠送项目没有参加的，没有任何退费，亦不换等价项目。
- 2、红草地为季节性景点，只有在每年的9月底至10月初才那观看。
- 3、沿途景区景点、餐厅、厕所、加水点、高原缓冲区内设有小卖部、超市、旅游纪念品、手工艺术特产等贩卖摊点，不属于我社加购物店范围，非我社控制，请不要误解。

**特别备注：特色藏式美食- 冬季11月1日关停，开放时间4月1日，关停期间将改为桌餐。**

## 第六天：新都桥—30km康定木格措景区—310km成都

含：早餐

宿：成都

早餐后，从新都桥出发前往康定情歌木格措景区，乘坐康定情歌【康定情歌木格措景区】的观光车进入景区（观光车90元/人，必须消费，自理），景区由芳草坪、七色海、杜鹃峡、药池沸泉（药池泡脚35元/人，自愿自理）、木格措（野人海）和红海、黑海等景点组成；“木格措”一日四时景，早晚不同天。清晨，雾锁海面，银龙般的云雾在水面翻卷，出现“双雾坠海”的动人景观。朝阳射向海面时，波光粼粼，湖光倒影千变万化，令人眼花缭乱。午后微风拂面时，海面上“无风三尺浪，翻卷千堆雪”，站在海滨沙滩上，遥望雾霭烟笼的远方，犹如来到了天涯海角。夕阳西下，余辉洒满海面，流金溢彩，水天一色，群山沉寂，碧海静谧。不同的季节还可以观赏“卧虎观月”、“石佛镇海”等山景外，在各个季节的不同时辰还可观赏到“双雾坠海”、“木格夕照”、“木格晨曦”、“木格潮汐”和迭瀑飞泉等云、霞、雾、水奇景，海滨珍珠沙滩可享沙浴、日光浴之乐，湖中可乘坐游船（游船往返66元/人，游客可以根据自身情况自费乘坐游览，游船运营时间：4-10月份）。后返回成都武侯区创业路诺亚方舟附近统一散团，圆满结束这5天的稻亚之旅。这5天来，走过了7座4000海拔大山，走过了水蓝色星球上的一片净土，体验大自然对我们的馈赠。这一个团队，一个大家庭，一起走过了5天难忘的时光，感恩遇到的每一个人，每一件事儿！

**【温馨提示】：**

1：赠送景点【康定木格措景区】，此景点为赠送景点，如因天气、堵车、交通管制等特殊原因不能前往，或者游客自愿放弃等主观原因，造成赠送项目没有参加的，没有任何退费，亦不换等价项目。

**【小提示】：**

(1):预计下午8点-9点左右到达成都武侯区创业路诺亚方舟附近统一散团，旅游合同的行程结束。因路途遥远，建议不要预定当天的返程票，如因堵车造成游客返程票损失，恕本旅行社无法为游客承担任何损失，请知晓！

(2):今天是本次稻亚之旅游程最后一站，如若你对此次行程有任何异议，请告诉我们，我们会在第一时间根据你的反馈的情况落实调查并及时处理；这次旅程是一次心灵的洗礼，人生观的再次升华。

(3)因旅游景区餐馆、酒店、景区、休息区、洗手间、观景台等沿途都会有接触很多非旅行社工作人员的情况和机会；同时这类场所有很多售卖商品的流动摊贩，而且本身这类场所就有很多配套的商店，他们的工作人员会有向游客兜售商品的情况。而在旅游期间旅行社导游或工作人员也无法24小时跟随每一位游客；因此特别提醒游客自己保持安全意识。同时这类场所也非旅行社组织的任何购物场所或活动，也非赔付保障范围；游客如自行在此类场所参与的任何行为，只能由游客自行负责。

## 第七天：成都自由活动

含：早餐

今日行程

早餐（住宿酒店赠送）后，自由安排，自由活动期间请保管好自身财务，注意人身安全；

可在自由活动时间前往游览成都文化地标（武侯祠、锦里、杜甫草堂、宽窄巷子、春熙路、太古里等）、品尝成都特色小吃（担担面、夫妻肺片、龙抄手、韩包子、钟水饺、三大炮、赖汤圆、九尺板鸭等）！

## 第八天：成都—全国各地

### 含：早餐

早餐后自由安排，按照提前预定的航班时间，司机师傅出发前一天（晚上 18:00-22:00）通知客人出发时间送人前往机场，回到温馨的家，结束此次难忘的旅程。

**【小提示】1、成都市区——成都双流机场约 20 公里，行车时间约 40 分钟左右。**

**2、注意酒店 12:00 之前必须退房，行李可寄存前台**

## 服务标准

<b>交通</b>	全程保姆车（陆地头等舱2+1），保证一人一座，12人（含）以下升级VIP小团（12座-17座车型，不是保姆车）； <b>关于保姆车小提示：</b> 保姆车型由于按照国家车辆安全规定的要求设计，车辆最后一排座椅和安全门座椅无法调整座椅后仰和无USB接口，望游客敬请谅解。
<b>住宿</b>	全程不提供自然单间，如单产生自然单男单女或想包房，需另补房差； 参考酒店： 【成都】：凯宾酒店（武侯祠店）、慕思威尔酒店、艺家风格酒店、星逸酒店南楼、城市便捷酒店、锦程大酒店或同级酒店 【丹巴】：宏浩酒店、曼雅大酒店、金源大酒店、丹巴美人谷大酒店、金珠大酒店、甲居风情大酒店、丹巴东女情文化主题酒店【或同级】 【稻城】：免费升级稻城有氧房，圣地大酒店、泰天大酒店、优客莱酒店、锦禾酒店、拼音假日酒店、喜波大酒店、稻家旅游酒店、印象天街酒店【或同级】 【新都桥】：瑞景大酒店、大观景酒店、大成酒店、浙海酒店、美虞大酒店、祥云贵宾楼、锦程大酒店、泰风和畅酒店、天悦酒店、金秋牧马、爱摄影主题酒店、途乐林卡【或同级】 【香格里拉镇】：免费升级当地五星酒店，智选假日套房酒店，华景文澜酒店、时代亚丁大酒店、稻城日瓦翔云酒店【或同级】
<b>用餐</b>	全程含餐，7早7正（亚丁景区中餐自理），十人一桌，八菜一汤（所有客人统一安排享用团餐，如有不便，敬请谅解）！
<b>门票</b>	含双桥沟门票，亚丁景区门票，墨石公园（赠），丹巴甲居藏寨（赠），木格措景区（赠），（赠送门票，不退不改，不做等价交换）；
<b>导游</b>	全程优秀持证导游服务，12人（含）以下无导游，司机兼领队，司机不进景区。
<b>保险</b>	旅游意外险【3岁~69岁为投保年龄范围；外宾险另议。】请保管好自己的财物，旅行社责任险和赠送最高赔付10万元，意外险赔付按保险公司条列赔付。外宾及港澳台游客请提前说明并请补足， <b>保险费（30元/人）</b>
<b>超值赠送</b>	旅游三宝（颈枕、耳塞、眼罩）、便携式氧气每人一瓶、阿西土陶藏鸡宴、价值280元/人的大型浸没式冒险秀——《亚丁密码》、（赠送项目，如果遇特殊原因无法赠送等，不使用，费用不退，不做等价交换。）
<b>购物安排</b>	零购物纯玩（沿途景区景点、餐厅、厕所、加水点、高原缓冲区内设有小卖部、超市、旅游纪念品、手工艺土特产等贩卖摊点，不属于我社加购物店范围，非我社控制，请不要误解。）
<b>推荐消费</b>	零自费
<b>费用不含</b>	必须消费： 双桥沟景区观光车70/人 墨石公园观光车20/人 亚丁景区观光车120/人 木格措景区观光车90元/人
<b>预防高反</b>	高原补给站，普及高原知识。
<b>其他</b>	儿童（2-12周岁）价格包含：非景区内旅游车车位，旅游餐，旅游保险

### 【费用不含】

#### 自愿消费：

亚丁电瓶车往返70元/人、亚丁景区骑马单程305元/人运营路段：洛绒牛场至舍身崖，单程3.5公里；

### 【优惠、免票退款】

行程中景区门票费用为旅行社协议价格，非挂牌价，优惠及免票按旅行社协议价格退款

景区名称	优惠	免票
双桥沟	40	80
亚丁	73	146
木格措	0	0
墨石公园	0	0

### 温馨提示：

- 1、高原地带温差较大准备好厚衣，因日照强，备好防晒霜，墨镜及雨伞。
- 2、稻城亚丁沿线住宿餐饮条件都有限，请不要以城市的标准来衡量，敬请谅解！
- 3、因道路交通事故造成甲方人身伤害及财物损失，意外保险赔偿按照《道路交通安全法》进行赔偿，最终解释权归保险公司。
- 4、因旅游景区餐馆、酒店、景区、休息区、洗手间、观景台等沿途都会有接触很多非旅行社工作人员的情况和机会；同时这类场所有很多售卖商品的流动摊贩，而且本身这类场所就有很多配套的商店，他们的工作人员会有向游客兜售商品的情况。而在旅游期间旅行社导游或工作人员也无法24小时跟随每一位游客；因此特别提醒游客自己保持安全意识。同时这类场所也非旅行社组织的任何购物场所或活动，也非赔付保障范围；游客如自行在此类场所参与的任何行为，只能由游客自行负责。

### 特别提示：

#### （一）出发前：

- 1、身体准备：进藏区前睡眠和休息要充足，有条件者可适当饮用红景天，严重高血压、心脏病患者不宜进高原。
- 2、心理准备：此不适合休闲度假、享受酒店的客人。请保持乐观情绪，如有心理负担会加重高原反应，延缓人体适应高原气候。
- 3、衣服和食物：高原海拔高日照强烈，早晚温差大，需准备长袖衣裤、羊毛衫、夹克衫，同时建议带好墨镜、太阳帽、防晒霜、润唇膏、感冒药、肠胃药、阿斯匹林、头痛粉等物品。因路途遥远，有可能不能按时用餐，请带好巧克力、牛肉干等干粮。
- 4、必要提醒：足够现金、相机电池、全球通手机、湿纸巾、个人卫生用品，沿途商店很少，藏民的卫生生活习惯都与汉族有所不同，所以最好提前要带足这些东西。
- 5、车辆交通提示：因长时间高原行车，途中车辆负荷较重，可能会遇到汽车抛锚并影响行程的情况，请游客做好心理准备。如遇人力不可抗拒因素，如塌方、路阻、车辆故障，当地政府行为等造成行程延误，或不能完成上述景点，责任不在旅行社，旅行社不承担赔偿责任，由此产生的超支费用由游客自理。但我公司会积极配合解决。

#### （二）旅行中：

- 1、适量饮用酥油茶、奶制品、红景天等饮料可增强对高原气候的适应能力。
- 2、初入高原多休息，多喝水多吃水果，禁烟酒。不要奔跑和剧烈运动。
- 3、饮食宜有节制，不可暴饮暴食，以免增加肠胃负担。
- 4、藏区属特殊地区，请团友和睦相处，尊重民族地区的文化和信仰习惯。
- 5、有些地方需骑马，需注意安全，必须由马夫牵方能骑，不能独自骑马，更不能骑马奔跑，险路和下坡路必须下马步行，否则造成损伤，概由游客自理，旅行社不予任何赔偿。
- 6、此线路条件相对比较艰苦而且路途遥远，经常不能按时抵达就餐点，同时所经地区多为少数民族地区，条件有限、物质匮乏，用餐多有不合口味之处。所以请参团客人自备佐餐，同时准备足够的干粮、矿泉水等食品在途中食用。

### 友情提示：

#### 1、个人物品及装备：

身份证、护照（外籍人士）、银行卡（中行/建行/邮政储蓄）、信用卡、现金等（现金不要带太多）；

户外用品：背包、腰包（放随身重要物品）、防水雨具；

衣物：防寒服，旅游鞋（最好是防水旅游鞋），排汗保暖内衣1-2套，换洗内衣裤若干，厚棉袜若干，

防寒防晒品：防晒霜（50SPF PA++以上）、太阳镜、太阳帽、润肤霜、唇膏；

各类器材：手机、相机、充电器、备用电池（充电设备多的，最好准备一个轻便的多用插线板，免得大家抢插座）。

#### 2、药品及食品：

##### （1）药品：

高原反应药：红景天、肌昔片等；

感冒药：白加黑、百服宁、芬必得、头痛感冒药等（如果要预防感冒就带板蓝根冲剂）；

喉腔药：草珊瑚含片、西瓜霜含片；

胃肠药：保济丸、吗叮林、泻利停、氟哌酸、藿香正气水；

外伤药：正红花油、创可贴、红药水、纱布；

高原蔬菜水果少,维生素必要的,带些维生素C,而且容易上火带牛黄解毒丸。

(2) 食品：巧克力、牛肉干、奶糖、豆腐干等高热量食物。

### 违约条款:

成都出团前第5天取消，退还报名费用100%；成都出团前第3天取消，退还报名费用80%；

成都出团前第2天取消，退还报名费用70%；成都出团前第1天取消，退还报名费用40%；

成都出团当天未上车或中途离团，则费用不退。

(注：如自身原因去不了，可以找人替换，但需重新付手续费20元以支付保险费等业务费用)

### 免责声明

60岁以上老人参团，请确认签免责声明：

本人身体健康，无高血压、高血脂、高血糖、冠心病、动脉硬化、心脏病、哮喘病、老年痴呆、精神病、癌症等可能威胁自身生命和引起严重后果的疾病。如有类似病史自己权衡，一切后果自己负责；如隐瞒病史不报，由此引发的一切后果，由游客本人及家属自行承担，并且如给旅行社带来损失，由游客和家属对旅行社进行赔偿。

我已知晓如下内容：

- 1、旅行社所含的意外伤害险不包括自身已患有的急性病和慢性病急性发作，而且只针对 60 岁以下的人群，我已年满 60 岁，自愿前往参加旅行，如因自身原因发生意外，后果自己承担。
- 2、旅行社所含的意外伤害险赔付只按保险公司规定理赔范围和额度赔付 超出部份旅行社不承担。
- 3、游客在旅行前必须进行健康体检。
- 4、云南，甘孜、阿坝等地地处高原，易出现高原反应诱发慢性病急性发作。进入高原地区前须通过正规医院体检。

心、肺、脑和血液系统疾病患者不宜进入高原地区。

旅行者（或旅游代表）： \_\_\_\_\_

时间： \_\_\_\_年 \_\_\_\_月 \_\_\_\_