

7大理由

五星航空，轻松三飞，少拉车

新加坡4星2晚

马六甲五星独栋别墅

吉隆坡5星2晚

登吉隆坡高塔

马六甲船游&妃侬雅船游

赠：价值200元机场购物卷

品质新 马



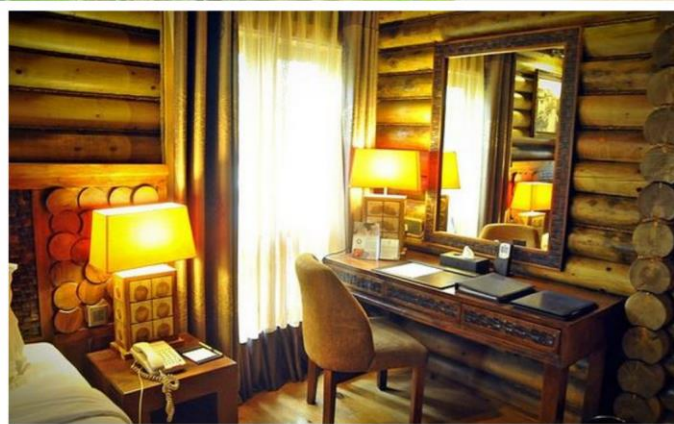
升级三晚5星妃俚雅

酒店标准四星起
给您一个善待自己，放松身心的机会

马六甲妃俚雅

Philea Resort & Spa Melaka

度假村的乡村风格，远离城市，在森林和瀑布的环绕下，仿佛只剩余人间仙境般悠闲放松。



吉隆坡妃俚雅

Philea Mines Beach Resort Kuala Lumpur

城市中的阳光沙滩度假村，也是您感受马来风光的首选度假村。





升级体验



两国跟团游：地标+古都+船游+赠现金购物卷

新加坡2晚，一切都是那么的刚刚好



 好礼送不停

赠：价值人民币200元/人机场购物卷



马六甲船游

见证各种文化的痕迹和漫长岁月所留下的沧桑



妃丽雅船游

徜徉在妃丽雅湖上，享受这充满马来风情的特殊下午茶



吉隆坡塔 (登塔)

塔高421米，是全世界第七高的通讯塔，塔上的观景台比双子塔的观景桥还要高100米左右，登塔俯瞰吉隆坡市景



双子塔水族馆

您可以在吉隆坡城中城水族馆畅游亚洲热带水域，漫步热带雨林，探索迷人的海洋生物，并观赏海洋生物与浮游生物的独特习性。

地标打卡

经典地标，必不可少



海上清真寺

矗立在海边的清真寺在阳光照耀下圣洁漂亮



吉隆坡塔&双子塔

吉隆坡的城市象征



粉红清真寺

清一色的粉红外表，颜色相当柔美，大量使用玫瑰大理石建成。



国家皇宫&独立广场

标志性建筑

特色美食

奶油虾 | 海南鸡饭 | 面包鸡 | 特色肉骨茶





约07:30 酒店享用早餐。
 约08:30 乘车前往马六甲（约3小时车程）
 约12:00 娘惹风味餐
 约13:30 乘车前往游览【荷兰红屋】【圣地亚哥古城门】【圣保罗教堂】
 约14:30 【船游】马六甲古镇（含船票）
 溯河而上全程来回约45分钟，一路上见证马六甲的历史建筑，细心留意各种文化在这里留下的痕迹及经过漫长的岁月所留下的沧桑。
 约15:30 前往游览【马六甲海峡清真寺】
 位于人工修筑的马六甲岛上。落日余晖下的海峡清真寺很美丽，广播里传出的诵经声与海浪声相互交织，夕阳西下映衬着金色的穹顶，坐在海边的堤坝上欣赏这一美景是件很惬意的事。
 约16:30 fine taste五星品味土特产
 约18:00 晚餐



用餐：早、娘惹风味餐、晚餐 交通：汽车 住宿：马六甲妃俚雅独栋别墅

马六甲 (约 3 小时) 吉隆坡

第四天

约08:00 酒店享用早餐。
 约09:00 乘车前往吉隆坡
 约12:00 午餐
 约14:00 前往参观【首相府】（外观约10分钟）、【布拉特广场】（约10分钟）、【水上粉红清真寺】（约20分钟），坐落在湖边，粉红色的外观远看好像一朵莲花浮在湖面。
 约15:00 philea 乳胶
 约16:00 前往参加【菲丽亚湖船游】（约40分钟）乘着游船，在充满马来风情的船上享受着马来特色下午茶。
 约18:00 奶油虾晚餐



用餐：早、午餐、奶油虾晚餐 交通：汽车 住宿：吉隆坡妃俚雅度假村





第五天	<p>吉隆坡</p> <p>约08:00 酒店享用早餐。</p> <p>约09:00 参观有如童话般建筑的【国家皇宫】这是全世界最大的、仍居住着皇族的宫殿。（外观约20分钟）参观【国家清真寺】（外观约20分钟）随后前往闻名世界的【双峰塔】远观拍照（约10分钟）</p> <p>约10:00 参观【吉隆坡塔（登塔）】、【水族馆】 塔高421米，是全世界第七高的通讯塔，塔上的观景台比双子塔的观景桥还要高100米左右，登塔俯瞰吉隆坡市景</p> <p>约11:00 sinoreno 珠宝</p> <p>约12:00 面包鸡午餐</p> <p>约14:30 TIC巧克力</p> <p>约16:00 乘车前往【皇家雪兰莪】 展示馆以摩登现代化的空间设计，展示锡制的艺术品，琳琅满目的锡制品，让人眼花缭乱，样式多样、大小不一，闪亮的锡制品雕刻精美、做工细致，让人感叹不已。展示馆所生产的锡器不仅是日常生活用品，更多的产品已成为设计精巧的艺术品。</p> <p>约18:00 肉骨茶晚餐</p>
	<div style="display: flex; justify-content: space-around;">    </div> <p>用餐：早、面包鸡午餐、肉骨茶晚餐 交通：汽车 住宿：吉隆坡妃俚雅度假村</p>
第六天	<p>吉隆坡 ✈️ 新加坡 ✈️ 成都</p> <p>约 08:00 酒店享用早餐。</p> <p>约 09:00 乘车前往新加坡机场。</p> <p>参考航班：MI327 吉隆坡新加坡 1430 1530 // MI938 新加坡成都 1745 2210</p>
	<p>用餐：早、X、X 交通：汽车、飞机 住宿：无</p>

温馨提示：以上行程时间表仅供您参考，如遇特殊情况（如堵车、恶劣天气、景点关门、突发事件等），导游将在不减少景点对您的行程进行适当调整（如调整景点游览顺序等），请以境外最终安排为准，敬请理解与配合。

参考酒店	
新加坡	新加坡皇后酒店(Hotel Royal Queens Singapore)
	新加坡优良酒店 (Value Hotel Thomson Singapore)
	新加坡八方酒店(Venue Hotel Singapore)
	新加坡京华酒店(Hotel Royal Singapore)
马六甲	马六甲妃俚雅渡假胜地(Philea Resort & Spa Melaka)





吉隆坡 | 吉隆坡妃丽雅渡假酒店 (Philea Mines Beach Resort Kuala Lumpur)

一、费用明细

包含项目	不包含项目
1. 往返团队经济舱机票 (含税, 团队机票一经开出, 不得更改、不得签证、不得退费); 2. 境外旅游巴士及外籍司机 (用车更据团队人数安排, 通常为12-45座); 3. 境外酒店标准2人间 (12岁及以上小孩须占床; 12岁以下小孩不占床不含早); 4. 行程中所含用餐8正5早, 中式团餐或自助餐, 自由活动期间用餐敬请自理; 5. 行程中包含的景点首道门票; 6. 全程领队及当地中文导游服务; 7. 包含旅游意外险。	1. 护照费用; 2. 马来西亚及新加坡旅游签证费用 300元/人 ; 3. 不含旅游税: 马币10元/房/晚 (领队直接现付给酒店柜台); 4. 出入境的行李海关课税, 超重行李托运费、管理费等; 5. 酒店内洗衣、电话、饮料、烟酒、付费电视、行李搬运等私人费用; 6. 行程中未提到的其他费用: 特殊门、游船、缆车、地铁票等费用; 7. 旅游费用不包括旅游者因违约、自身过错、自由活动期间内行为或自身疾病引起的人身和财产损失; 8. 行程包含项目未提及的其他费用; 9. 不含旅游税: 马币10元/房/晚, 直接现付给酒店柜台。

二、签证所需材料:

1. 护照首页扫描件 (行程结束后至少还有6个月有效期, 至少留有4页空白签证页, 备注页除外; 护照页完整无破损; 扫描页应为全色, 确保所有信息清晰可见扫描时, 请保持原件大小)。
 2. 近半年内2寸 (50mmx35mm) 白底无边框全脸免冠清晰彩照电子版JPG格式 (照片不能佩戴眼镜, 头部居中宽度21mm-24mm, 高度28mm-33mm), 照片文件名以本人姓名命名 (现领馆要求很严格, 照片必须符合规定的白底两寸! 请严格遵守)。
 3. 18岁以下儿童与父母同行需提供出生证明及全家户口本复印件; 若不与父母同行另需出具父母其中一方的委托书。
- 温馨提示: 预订时请明确近3个月内是否有马来西亚有效签证, 如有请告知签证类型; 不接收6个月内有马来西亚拒签记录的护照。

三、预订须知:

1. 本产品不接受非大陆籍客人预订, 敬请谅解!
2. 本产品不接受81岁以上(含)客人预订, 敬请原谅。
3. 18岁以下未成年人需要至少一名家长或成年旅客全程陪同。
4. 本产品不接受60周岁以上(含)的客人单独报名出游, 敬请谅解! 60周岁 (含) 以上老年人预订出行需确保身体健康适宜旅游, 并有18周岁以上家属或朋友 (因服务能力所限无法接待及限制接待的人除外) 全程陪同出行。年龄在70周岁 - 75周岁以内的旅游者报名参加旅游时, 需直系亲属陪同, 陪同的年龄不可超过60周岁; 提供三甲以上医院开具的【健康证明】或【体检报告】及签订【免责书】说明年龄及身体健康状况, 以及根据身体健康状况不宜参加某些特殊游程或者项目 (如交通工具、饮食、特殊地域环境限制等), 并提供家属的联系方式;
5. 为了确保旅游顺利出行, 防止旅途中发生人身意外伤害事故, 请旅游者在出行前做一次必要的身体检查, 如存在下列情况, 请勿报名。
 - 01、传染性疾病患者, 如传染性肝炎、活动期肺结核、伤寒等传染病人;
 - 02、心血管疾病患者, 如严重高血压、心功能不全、心肌缺氧、心肌梗塞等病人;
 - 03、脑血管疾病患者, 如脑栓塞、脑出血、脑肿瘤等病人;
 - 04、呼吸系统疾病患者, 如肺气肿、肺心病等病人;
 - 05、精神病患者, 如癫痫及各种精神病人;





- 06、严重贫血病患者，如血红蛋白量水平在50 克/升以下的病人
 - 07、大中型手术的恢复期病患者；
 - 08、孕妇及行动不便者；
6. 报价是按照2人入住1间房计算的价格，如您的订单产生单房，携程将安排您与其他客人拼房入住；在无法拼房的情况下，将会安排3人间加床（温馨提示：当地酒店面积小，加床可能会引起您的不便，敬请谅解）。如您要求享受单房，请在后续附加产品页面中选择单人房差选项。

四、费用补充说明：

1. 客人放弃行程中任何包含项目，视为自愿放弃，住宿、景点、用餐等费用将不予退还；
2. 单房差（若出现单男单女，客人不愿自补单房差的，根据旅游业现行作业规定，旅游社有权安排拼房或同批报名客人中加床；如单人报名，在没有办法拼房的情况下，客人必须自补单房差）；

五、产品须知

1. 最少成团人数15人，出发前30天如您未收到成团通知，携程会短信询问您是否愿意等待。如您预订时距出发日期已不足30天，携程不保证一定成团，下单后请您耐心等待是否成团的通知，您也可以选择已成团的班期或产品预订，以确保行程。宣布成团前，旅游者和出境社取消订单的，双方互不承担违约责任。宣布成团后，旅游者和出境社取消订单的，按照双方合同约定各自承担违约责任。
2. 最终的航班信息请以出团通知书为准。
3. 团队行程中，非自由活动期间，不允许提前离团或中途脱团，如有不便敬请谅解。
4. 本行程在实际游览过程中可能会有不同的车辆和导游为您服务，如给您带来不便，敬请谅解！
5. 因当地经济条件有限，交通、酒店服务及设施、餐饮等方面与发达城市相比会有一定的差距，敬请谅解。
6. 行程中的住宿酒店如果遇到当地重大节日、大型活动、大型展会、体育赛事等，酒店将预订在该城市的市郊或与下一站城市之间；所有确认入住的酒店以我公司的“出团说明书”为准。

六、新加坡、马来西亚当地须知：

1. 入境：马来西亚，新加坡机场移民局对持旅游签或个人签的入境游客，请携带适当的现金，以应对入境时的抽查。新加坡入境时不可携带口香糖和香烟；该国法制严格，公众场合不可吸烟、如厕要冲水等，违者罚款500 新币。
2. 天气：热带季风气候炎热潮湿，3-5 月为热季、6-9 月为雨季、10-2 月凉季；全年平均气温在28 度，请旅客做好防晒措施。
3. 衣物：清凉夏装加酒店空调环境用外套即可；出海需着短裤拖鞋；马来西亚云顶海拔高、气候变化无常，客人宜备外套，男士进娱乐场须穿有领上衣及长裤，不能穿拖鞋，21 岁以下免进。
4. 时间：新马与中国无时差。
5. 电压：一般酒店采用220 伏特及110 伏特电源，新马使用英式三脚方插。
6. 通讯：中国卡在新马可使用，费用较贵；当地电话卡费用约为中国卡一半以下，单向收费。新马拨中国0086+。
7. 刷卡：新马有超过两千多家商店可以使用银联卡刷卡，一万多台ATM 机可直接提取当地货币。
8. 酒店：出于环保因素，酒店无论星级均须自备牙膏、牙刷、拖鞋、电吹风机等个人生活用品；酒店游泳池请自带泳衣。
9. 用餐：自助餐请勿浪费，以免被罚款。详情查询导游或随团领队。
10. 药品：请团友自备晕车药、止泻药、感冒药、创可贴、止痛片等常用药物，以备不时之需；腹泻或擦伤的概率最大。
11. 保险：旅行社已购买旅行社责任险，请自行购买旅游意外险及航空意外险。
12. 警察：新马都是禁赌毒的国家，请勿在车上或公共场所聚赌，或携带、食用违法药品，触犯当地法。律将负个人责任。新加坡多便衣警察，请注意杜绝自己不文明行为，尤其要注意吸烟场所问题，并非露天的环境一定可以吸烟，一般须远离建筑物，在





放置烟灰缸的场所才可吸烟，违者被便衣警察抓到即可能被罚上千新币。新马反毒严厉程度为世界之最，不管是否知情，为他人携带毒品皆可获死刑，请切勿以身试法。

13. 小费：国外酒店餐厅等服务行业一般需在账单上加10%小费；旅游团司机导游小费约30 人民币/人天；若服务出色，游客可多付以示奖励。特别提醒：在给现金小费时不能给硬币（硬币是给乞丐的），因此小费最好是纸币
14. 娱乐：新马夜生活丰富多彩，请勿独自行动尽量与导游领队同行；
15. 活动：行程中某些项目较为激烈刺激，游客需考虑自身健康状况，若隐瞒个人疾病强行参加活动而引致意外，游客需自担责任；水上活动尤需注意安全，乘船或水上项目必须穿上救生衣；乘坐快艇时，坚决杜绝坐船头，不能在艇内走动，不能将手放于船舷外侧；游泳时不能单独行动，或越过防鲨网，或进入水上船艇区，尤其不能靠近快艇螺旋桨，因伤害事故及惨剧时有发生；尤请注意不要在沙滩上玩水上降落伞，快艇拉动起飞时最容易擦伤大腿；沙滩活动请勿越过指定区域，谨防海胆、玻璃等轧脚。





补充协议

甲方：（游客）

乙方：（旅行社）

甲方报名参加由乙方组织旅游团队。为保障旅游者和旅游经营者的合法权益，本着自愿原则，根据《旅游法》第35条规定“旅行社安排具体购物场所和另付费项目需要应旅游者要求或经双方协商一致，且不影响其它旅游者的行程安排”，因此在本次旅行过程中，本旅行社（乙方）应旅游者（甲方）要求并经双方协商一致，由乙方协助安排甲方旅游购物场所项目和另付费项目，具体约定如下：

一、旅行社在安排的旅游线路（行程）中，未指定或未含有具体购物场所项目及另行付费项目。

二、本人自愿购买当地的特色产品（或纪念品）及游览行程中未安排的当地特色旅游项目，为丰富旅游活动，本人要求旅行社在不影响其他旅游者游览的前提下，协助安排购物及另付费游览项目。

购物安排：

目的地	名称	经营产品范围	停留时间
新加坡	新加坡珠宝店/生物科技	售卖高品质时来运转等饰品，切割技术堪称一流。生物保健品。	约 60 分钟
	新加坡百货店	售卖优质新加坡鳄鱼油等土特产品。	约 60 分钟
马来西亚	马来西亚珠宝/生物科技	售卖马来西亚高品质特色珠宝，生物保健品等。	约 60 分钟
	马来西亚巧克力店	售卖马来西亚高品质特色巧克力。	约 60 分钟
	马来西亚天然乳胶	各款纯天然乳胶床垫制品及乳胶枕头。	约 60 分钟
	马来西亚土特产	售卖马来西亚当地白咖啡、东革阿里等特产。	约 60 分钟

自费安排:

活动	参考价格	说明
新加坡河船游	人民币 150 元/大人 人民币 100 元/儿童 (3-12 岁)	欣赏新加坡最美丽的夜景，沿途可欣赏到许多标志性建筑物：鱼尾狮公园、金沙大酒店、艺术科学博物馆等。游览完后入住酒店休息。

以上所列项目均是建议性项目，客人本着“自愿自费”的原则选择参加，部分项目参加人数不足时，则可能无法成行或费用做相应调整。

如已经阅读以上条款，并同意，请签字确认。游客签字：

