

长沙/韶山/黄龙洞VIP/土司王府/芙蓉镇/天门山·玻璃栈道/千古情贵宾席
张家界国家森林公园(赠送核心景区航拍)(金鞭溪/天子山/袁家界)
凤凰古城(含门票)-崇德堂-万寿宫-船游沱江-七重水幕灯光秀

Essence Scenic Spot

湘遇铂尔曼

HIGH END QUALITY TOURISM

一价全含 六无产品



2026
Happy New Year
马年行大运



Hello! 2026



2026新春特辑



土家团年饭

感受土家族新春



新春礼物

精心准备礼物



新春红包

18岁以下红包

贺新春·过大年

寻年味，闹新春
感受湘西土家年

HAPPY NEW YEAR

Panjiu Mo welcomes new scenery
Long Leaping Over Thousand Mountains to Send Away Old Sorrows

行程亮点

用心打造·尊享品质

2026
马行大运

一价全含 六无产品

无自费

无景交

无超市

无苗寨

无人数限制

无年龄限制



7项标准服务

7 STANDARD SERVICES 贵宾礼遇

01

应急百宝箱

充电宝、晕车贴等

02

接送站服务

我们时刻准备着
为您提供接送站服务

03

景区全程陪同

行程内景点, 导游跟随, 照顾
陪同客人一起游览

04

全方位讲解

车上, 景区, 多角度
全方位介绍湖湘文化

05

问候关心服务

我们始终坚持如一 贯彻
为您提供更好的服务

06

巡房服务

细致的贴心服务源自对
每一客人的热忱与厚爱

07

巡餐服务

主动热情, 有求必应
超强的服务意识

用心做
服务

SERVE
WITH CARE



SERVICE

尊享礼遇

把服务细节做周到

2026
马行大运

VIP

VIP礼遇 少排队 够尊贵

通行无忧 让游玩不在拥挤

TRAFFIC-FREE, MAKING YOUR TRIP FREE FROM CONGESTION

黄龙洞VIP

车+船票



演艺贵宾席

张家界千古情
或魅力湘西



VIP2+1 保姆车

豪华飞机
头等舱座椅



- ✓ 天子山索道单程
- ✓ 百龙电梯单程
- ✓ 韶山换乘
- ✓ 天门山扶梯+鞋套
- ✓ 芙蓉镇车+船票
- ✓ 娃哈哈纯净水
- ✓ 行程中有当天过生日的客人
赠送生日蛋糕或精美礼品一份



百龙电梯



天子山索道



天门山扶梯



玻璃栈道鞋套

ZHANGJIAJIE IS RENOWNED FOR ITS UNIQUE PEAKS,
ROCKS, CLOUDS, MIST, AND PRISTINE FORESTS,
MAKING IT A PARADISE FOR NATURE ENTHUSIASTS AND EXPLORERS

尊享体验

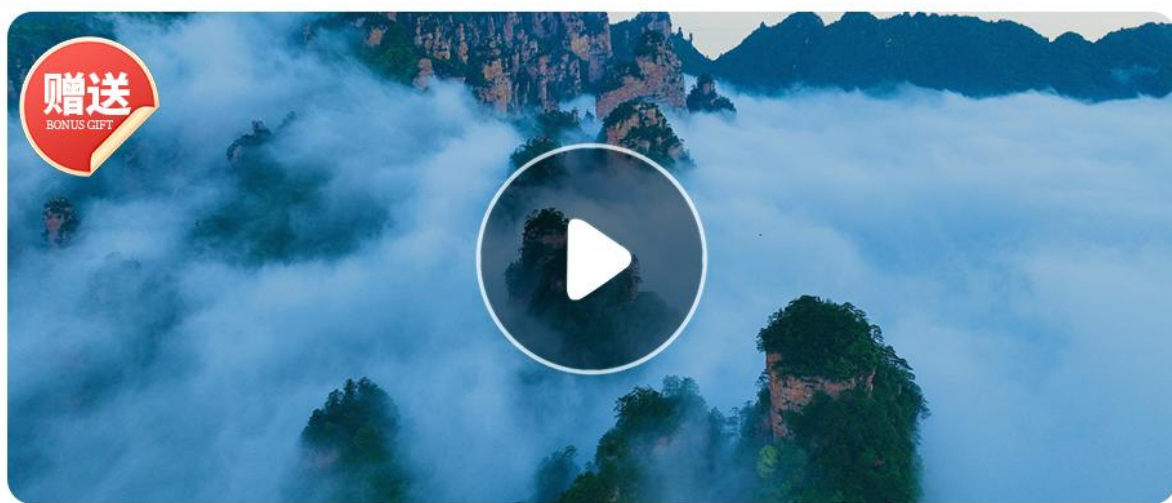
把服务细节做周到

2026
马行大运



张家界千古情晚会贵宾席

一生必看的演出, 浓缩了张家界亿万年的历史文化与传说



赠送核心景区航拍

大片既视感, 引爆你的朋友圈

*赠送项目, 不演不看无退费

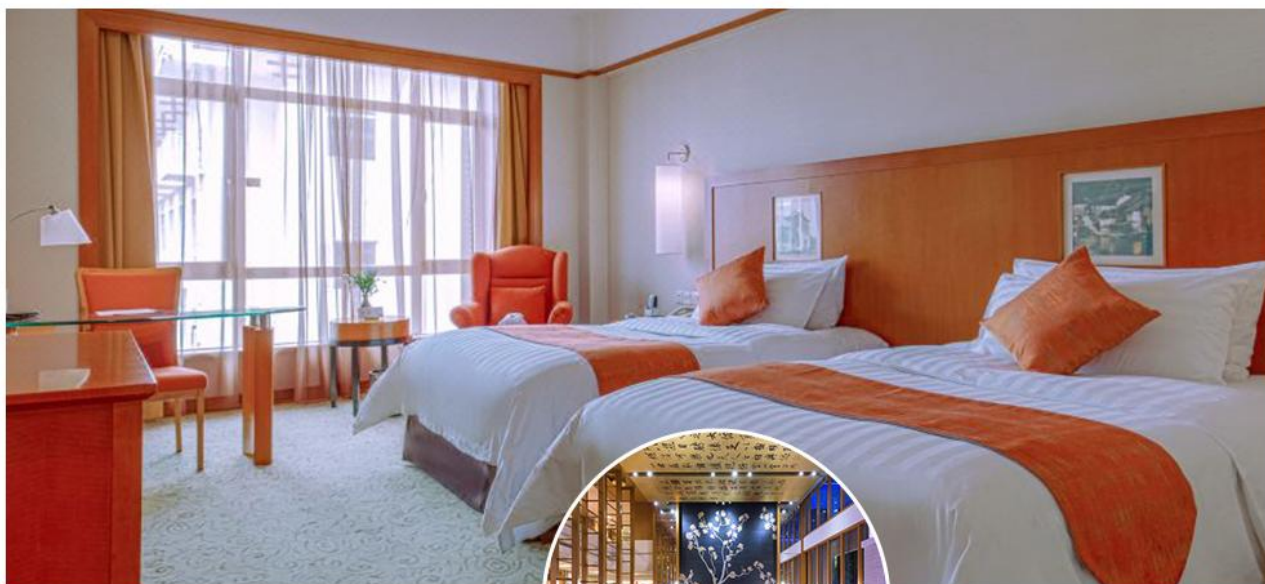
高端豪华酒店

全程精选酒店, 住得好才能玩得好

2026
马行好运

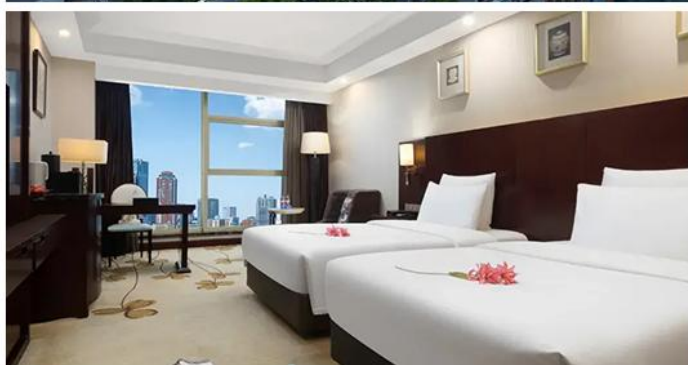
张家界连住2晚国际五星酒店 京武铂尔曼酒店或同级

指定酒店如遇房源紧张, 则升级入住禾田居度假酒店或同级酒店



长沙入住网评5钻酒店

中国城戴斯/华美达广场/万家丽/明城国际/凯瑞君庭或同级



凤凰入住古城内4钻酒店或江边客栈

澜湾/澜庭/念赫/念樾/璞荷/云端/君尚/禧园/国宾/最湘西/凤鸣天下或同级



享头等舱座椅

给你舒适宽敞的体验

2026
马年好运

VIP 2+1 头等舱座椅

◎大空间可坐可躺 ◎135°可调节背靠 ◎经典3排2+1布局

长途旅行, 乘车体验很重要



135°可坐可躺



车载USB充电



经典2+1布局

舌尖美食体验

让嘴巴也跟着旅行吧

2026
马年好运



尊享当地特色餐

邓家堡或阿依朵+湘西团年饭+毛家宴+苗家宴+其他团餐

品尝湖南地道美食
深入当地文化, 满足你挑剔的胃口

*图片仅供参考, 具体以实际为准

热门景点不错过

湖南精华景点 一网打尽

2026
马行大运



张家界国家森林公园 中国第一个国家森林公园，有“奇峰三千，秀水八百”之美称



凤凰古城 中国最美丽的小城，邂逅一个人·艳遇一座城
跟着沈从文一起，探寻吊脚楼里的小城故事



天门洞



天门山索道



玻璃栈道



通天大道



鬼谷栈道

天门山

有世界最长的户外缆车，空中之路-玻璃栈道
观天然穿山溶洞天门洞，摄99道湾天门山通天大道



韶山

毛主席的故乡



黄龙洞



芙蓉镇

湘遇铂尔曼

长沙/韶山/黄龙洞/土司王府/芙蓉镇/天门山·玻璃栈道/千古情贵宾席
张家界国家森林公园（赠送核心景区航拍）（金鞭溪/天子山/袁家界）
凤凰古城（含门票）-沈从文故居-万寿宫-船游沱江-七重水幕灯光秀

六无产品	一价全含，六无产品 无自费/无景交/无超市/无苗寨/无人数限制/无年龄限制
深度游玩	4 个 5A 级景区+2 个网红 4A 级景区 +1 台全国知名大戏 湘东 1 个 5A 韶山 湘西州 1 个 5A 凤凰古城、1 个 4A 芙蓉古镇 张家界 2 个 5A 张家界国家地质公园 5A+天门山森林公园 5A、1 个 4A 黄龙洞 一台大戏：【张家界千古情】贵宾席或【魅力湘西】
新春好礼	新春神秘礼物+湘西土家团年饭+18 岁以下专属新春红包
品质住宿	全程入住网评 5 钻豪华酒店+凤凰入住一晚古城内 4 钻酒店或江边客栈 张家界入住国际五星酒店——京武铂尔曼酒店或同级
品质服务	豪华 VIP2+1 保姆车 ——优秀导游讲解，品质无法复制 精心挑选经过“旅游车辆驾驶员”服务体系专业考核上岗，经验丰富，性格稳重。
超值礼包	1、赠送韶山换乘+天门山扶梯和鞋套 2、赠送娃哈哈 纯净水 3、行程中有当天过生日的客人，赠送生日蛋糕或精美礼品一份 4、赠送核心景区航拍，引爆朋友圈！
舌尖美食	重磅开启舌尖美食体验之旅 邓家堡/阿依朵+土家阿妹+毛家宴+苗家宴+其他团餐，餐标均价 40/人

第一天：出发地——长沙	餐：自理	宿：长沙
-------------	------	------

接站：机场或高铁或火车接站前往酒店，办理入住，如果时间尚早，您便可自由活动。午餐及晚餐，敬请自理
尊敬的游客欢迎来到美丽的星城--长沙。今日为各地游客前往长沙报道集合时间，全天无景点安排、旅行社接站组工作人员
会提前给您电话或短信联系，接站组工作人员在站点接站送您到酒店帮助您办理好酒店入住（请自行在酒店前台报参团时预

留名字和房间数量拿房，酒店住房押金客人自付），酒店含双人（超出自理）早餐分桌餐或自助餐以酒店实际提供为准。导游不跟着接团、晚上会与客人联系通知第二天的接人时间、所以请保持落地后手机随时畅通！如客人到达酒店后要外出活动，请保管好贵重物品，注意安全，晚上尽量早点回酒店休息。（外出自由活动请记好酒店电话和位置及本地紧急联系人联系方式，请乘坐正规出租车出行）

【温馨提示】

- 1、根据当天到达时间游客可自行前往长沙【橘子洲】、【岳麓山】、【马王堆】观赏游览。
- 2、根据当天到达时间游客可自行前往长沙坡子街、黄兴步行街、太平街，品尝长沙各种特色小吃。

第二天：长沙/韶山/凤凰古城	餐：早中晚	宿：凤凰
----------------	-------	------

酒店统一出发赴红太阳升起的地方——【韶山】（赠送换乘），游览（毛泽东故居）、（毛泽东铜像广场）毛泽东是中国人民解放军的缔造者，从秋收起义到建国，毛泽东在军事上的才华无人能及，（本行程不进韶山隐形购物店、铜像店）。中餐后全程高速前往凤凰【凤凰古城】（含门票），曾被新西兰著名作家路易·艾黎称赞为中国最美丽的小城，到达后可自行漫步沱江夜色之中，感受苗族的风土人情，沱江边可观赏（七重水幕灯光秀），燃放许愿灯,或约上三五好友前往酒吧畅饮当地胡子酒,品味独特的苗疆风情，一切烦恼都会随风而去...

【温馨提示】

- 1、毛泽东同志故居限流 12000 人次/天，如遇大型活动或其他原因无法预约改为外观，我社不承担任何责任。
- 2、韶山讲解员会向客人推荐给毛主席铜像敬献花篮/照片，根据花篮大小收取不同费用，纯属个人信仰，自愿消费。
- 3、2016 年 4 月 10 日开始，凤凰古城取消围城强制购票，客人可在古城自由参观。
- 4、凤凰因交通管制，旅游车辆有时只能在指定位置停车，需步行入住酒店/观夜景。
- 5、水幕灯光秀为赠送项目，如遇堵车、水位过高或过低，大风暴雨等恶劣天气及特殊原因导致不能正常游览，无退费请谅解。

第三天：凤凰晨景-船游沱江-万寿宫-沈从文故居/芙蓉镇/黄龙洞	餐：早中晚	宿：张家界
---------------------------------	-------	-------

今日可早出发欣赏【凤凰晨景】，前往（沈从文故居）沈从文原名沈岳焕，是我国著名的文学家、历史学家、文物专家。被誉为世界乡土文学之父。他不仅是中华民族的骄傲，更是凤凰人民的骄傲。他的一生所创作的 500 多万字的作品，是世界的文学瑰宝，也给后人研究中国和湘西留下了宝贵的历史文献，（船游沱江）沱江河是凤凰古城的母亲河，她依着城墙缓缓流淌，世世代代哺育着古城儿女。坐上乌蓬船，听着艄公的号子，看着两岸已有百年历史的土家吊脚楼，别有一番韵味。顺水而下，穿过虹桥一幅江南水乡的画卷便展现于眼前，依船靠岸，走上台阶【万寿宫】你会看到一座雄伟的会馆，她设计精巧独特，雕琢玲珑剔透，或飞檐翘角，或回廊游转，或卧龙啸空，或奇兽驰骋，可以说是点雨楼台荟萃的建筑艺术大观。尔后可逛网红打卡地翠翠街（苗家人谈情说爱的地方），还原翠翠的故事，让您身临其境的感受沈从文的边城。中餐后前往游览挂在瀑布上的千年古镇——【芙蓉镇】（赠送景区交通车/船票），游览王者之村，感受帝王风范，此处曾经是土司王休闲度假之地，1986 年拍

摄电影《芙蓉镇》而得名。BUS 张家界，BUS 赴有“世界溶洞全能冠军”之称的【黄龙洞 VIP】标志性景点（定海神针）是最高的一根石笋，被投保一个亿。黄龙洞内洞中有洞，洞中有河，洞穴奇观，琳琅满目，仿若神奇地下魔宫，被誉为“中国最美的旅游溶洞”、世界溶洞的“全能冠军”。（乘地下河游船）奇幻浪漫---黄龙洞响水河。响水河全长2820米，是黄龙洞里的一条地下阴河，平均水深6米，最深处有12米，水温常年保持在16摄氏度左右，是国家一级保护动物娃娃鱼的理想生存环境。

【温馨提示】

- 1、沱江如遇涨水或水位过低或大风暴雨等恶劣天气及特殊原因导致凤凰游船不能正常游览，无费用可退。
- 2、凤凰/芙蓉镇为敞开式民用商业区，银饰、牛角梳、蜡染、当地小吃等特色商品导游义务介绍，旅游者购物行为为自主选择，旅行社不接受凤凰/芙蓉镇区域旅游者购物方面的投诉
- 3、如客流量无拥挤的情况下黄龙洞则走正常游览通道

第四天：张家界国家森林公园（核心景区航拍）/千古情贵宾席	餐：早 晚	宿：张家界
------------------------------	-------	-------

早餐后，中国第一个【张家界国家森林公园】游览【天子山】（天子山土豪金索道单程）了解张家界地貌构造的由来，解析张家界地貌—石英砂岩矿物的价值，论证张家界大峰林亿万年不倒之奥秘!! 其云雾为中外旅游者所赞叹。可游览【贺龙公园】、【西海石林】、【天子阁】、【仙女献花】等景点，更有峰林之王的代表—【御笔锋】的雄秀之姿，使人浩叹大自然的鬼斧神工。游览【袁家界核心景区】（百龙电梯单程）《阿凡达》外景拍摄地——哈利路亚山，抵达潘多拉星球--电影《阿凡达》外景拍摄地——【哈利路亚山】探寻影视阿凡达中群山漂浮、星罗棋布的玄幻莫测世界；观【神兵聚会】、闯【后花园】、越【天下第一桥】、误入【迷魂台】云雾缭绕、峰峦叠嶂、气势磅礴，大小景点应接不暇，忘却归路。游览有情侣路之称的（金鞭溪）风光如画，嬉戏的鸟兽、古奇的树木、悠然的游鱼、景色显得异常幽静.....晚上观看《张家界千古情》贵宾席，浓缩了张家界亿万年的历史文化与传说，分为《沧海桑田》《武陵仙境》《天子山传说》《小城往事》《马桑树》《爱在湘西》等场。演出运用先进的声光电等高科技手段，呈现出上天入地、出其不意的效果，让观众时刻沉浸在演出中，身临其境地欣赏大自然的鬼斧神工、海底世界的缤纷多彩、如梦似幻的武陵仙境、千吨大洪水瞬间倾泻而下的神奇壮观。湘女多情、英雄辈出！

【温馨提示】

- 1、张家界以山为主，为方便在山区游览，请穿平跟鞋，建议不穿裙子，自带雨具、太阳帽、防蚊水等物品。景区内群猴众多，请不要近距离接近猴群，更不要去触摸山上的野生动物，以免发生伤害事件。早晚温差很大请根据当天的天气预报随身携带厚衣服，以便随时添加。在景区内请不要随意攀爬。
- 2、如遇旅游旺季高峰期，景区排队属于正常现象，不接受投诉。
- 3、如遇张家界千古情晚会座满则更改为魅力湘西 VIP 座位（无差价可退）
- 4、当天中餐不含，山上仅一家餐厅，且餐食很是一般，景区中有麦当劳、小吃，建议客人自备干粮。
- 5、核心景区航拍为赠送项目，不拍不退费（如遇下雨/雪或其他因素无法拍摄，无费用可退，敬请谅解）

第五天：土司王府/天门山—长沙	餐：早中	宿：长沙
-----------------	------	------

早餐后酒店出发 BUS【土司王府】，午餐后前往游览黄渤、徐峥主演的电影《心花怒放》拍摄地之一的【天门山】（门票已含，赠送自动扶梯及鞋套 37 元/人已含）登张家界之巅云梦仙顶，俯瞰张家界全景，观赏奇妙美丽的盆景花园，游览盆景石区、登云梦仙顶山体孤峰高耸，气势临空独尊，世界最优秀的翼装飞侠杰布·科里斯的惊天挑战也曾在此举行。还有惊险刺激的悬空【玻璃栈道】挑战你的高空极限，历史文化积淀深厚的天门山，一直被当地人民奉为神山，圣山，更被誉为“湘西第一神山”和“武陵之魂”的美誉，抵达长沙送团或入住酒店，结束愉快的旅行！

【温馨提示】

- 1、游览：如遇暴雨等不可抗力因素，景区玻璃栈道封闭，无法正常游览旅行社免责。
- 2、线路：天门山游览线路分为双索道 A，B，C 三条线路以及单索道 1,2 线，最终以系统预约为准；
- 3、门票预约：天门山需提前实名制支付预约门票，一旦预约，如取消需扣票损
- 4、张家界景区实行预约制，行程可能根据预约情况，游览顺序作调整。

第六天：长沙——送团	餐：早	宿：您温馨的家
------------	-----	---------

结束愉快的旅行！根据航班或是火车时间安排送机，飞机时刻晚些的话可自行游览岳麓书院、岳麓山、爱晚亭、天心阁、桔子洲头、杨开慧故居清水塘等景或是自由活动。

温馨提示：

- 1：酒店是 12:00 前退房(超出时间退房将按照酒店规定收取房费，请仔细整理好自己的行李物品，不要有所遗漏。
- 2：如果您是晚航班离开长沙，请安排好您今天的时间，感谢您的配合！
- 3：如果您是搭乘早班机飞回出发地，有可能会遇到酒店早餐未到开餐时间，无法安排早餐，敬请谅解！

关于接待标准

- 1、门票：韶山+天门山+凤凰古城-沈从文故居-船游沱江-万寿宫+张家界国家森林公园+天子山土豪金索道单程+百龙天梯单程+黄龙洞 VIP+张家界+千古情贵宾席+芙蓉镇
- 2、用车：旅程用车为豪华 VIP 2+1 旅游空调车，保证每人一正座。

特别提示：如张家界 VIP 旅行车资源紧张不够用，则更改为常规旅行车（保证 25%空坐率）请理解

- 3、用餐：全 6 个正餐+酒店早餐，特色餐除外，其他正餐为 40 元/人/餐
- 4、住宿：

长 沙：中国城戴斯/华美达广场/万家丽/明城国际/凯瑞君庭或同级

关于长沙备选酒店：来程晚班机或返程早班机我们可能优选——温德姆豪生机场店/洲际 VOCO 酒店

张家界：张家界入住国际五星标准——京武铂尔曼或同级酒店

（指定酒店如遇房源紧张,则升级入住禾田居度假酒店或同级酒店）

凤 凰：网评 4 钻（澜湾/澜庭/念赫/念樾/璞荷/云端/君尚/禧园/国宾/最湘西/凤鸣天下或同级）

备注：如遇特殊情况，不能安排备选酒店时，我社有权安排同级别、同标准的其他酒店

5、全程优秀国证导游服务，旅行社责任险

6、所有项目如客人不看不用，概不退费

7、备注：导游可根据实际情况灵活调整行程

项目：《张家界千古情》贵宾席位如遇座满，则更改为《魅力湘西》VIP 座位

因不可抗力原因不演不看，不换，无退费，还请谅解！

8、长沙、张家界、凤凰 5 晚团队优惠价：单房差共 XXX 元，酒店无正规三人间。不占床无退费

9、此行程此报价按景区优惠门票核算，任何人群和证件均无优惠门票可退。

10、收客须知：未满 20 周岁需家长陪同、70 岁以上老人需年轻家属陪同,75 岁以上拒收或另议。

相关证件优惠说明（请仔细阅读）

此行程此报价按景区优惠门票核算，任何人群和证件都无优惠退，
小孩按成人报名不占床不退费。

温馨提示

- 1、贵重物品随身携带，以防丢失影响美好的旅游心情；
- 2、请尽量穿登山运动鞋、带上雨具
- 3、乘车过程中请不要随便走动；
- 4、登山时请“观景不走路，走路不观景”注意安全；
- 5、祝您有一次美好的旅程，为您的人生添彩！
- 6、在不减少客人行程景点的情况下，导游有权调配所含景点的先后顺序

特别说明

1. 凤凰县拟定于 2021 年 1 月 1 日启动凤凰县城内旅游接驳运输有偿服务，根据《湘西土家族苗族自治州凤凰历史文化名城保护条例》、《凤凰县历史文化名城道路交通管理办法（试行）》等条件要求依法对 10 座以车辆上进行管控，客人需到凤凰游客中心统一乘坐旅游接驳车前往古城，如有排队敬请谅解！古城内酒店条件有限，住房条件不如张家界及长沙酒店，敬请见谅！！
2. 合同中指定酒店如遇政府重大活动、大型会议或房满等，我社有权另行安排同级别酒店入住！备选待评酒店按

当地基础条件及地理位置为评定依据，不以网评为标准，敬请周知！

3. 客人必须填写“游客意见书”，投诉回团后 7 天内有效，处理结果以在当地填写的“游客意见书”为准，逾期不予受理。如果客人在意见单上填写“欠佳”一栏后，可视为投诉范畴，并在意见单上填写投诉理由；恕不受理客人因虚填或不填意见书而产生的后续争议。请组团社在收客的时候告诉各位游客必须认真仔细填写，由此而造成的一切损失由客人自负。

服务承诺

- 【住宿安排承诺】入住酒店均为精选指定酒店，绝不以次充好，擅自更换合同内或备选酒店；
- 【餐饮安排承诺】所用餐厅为精选指定餐厅，保证餐厅环境安全卫生，所提供菜品材料安全，卫生，新鲜；
- 【景点游览承诺】景点游览时间做严格规定，保证充裕的游览时间，绝不擅自压缩，减少景点游览时间；
- 【自费安排承诺】严格按照旅游行程安排旅游活动，绝不擅自增加行程外自费项目、绝不更换景点；
- 【用车要求承诺】使用在交通部门注册登记的合法正规营运旅游车。接团前检查，确保车辆安全，整洁，绝不使用无证车辆；
- 【导游服务承诺】导游持有效证件并参加产品专业培训，考核通过后上岗，服务态度真诚、热情，严格执行旅游合同，承诺不索要小费，不强制及变相强制购物、不强制及变相强制推荐自费；
- 【司机服务承诺】专业培训，考核上岗。经验丰富，路况熟悉，仪表整洁，性格稳重。绝不在车辆行驶中出现影响行车安全的不良驾驶行为；
- 【问题反馈承诺】从我社接到反馈信息来电起，保证 30 分钟内给予回复响应，第一时间处理就是我们的态度。

特别注意事项

1. 请带好有效身份证原件：14 周岁-18 周岁以上需带好二代身份证，14 周岁以下儿童带好有效户口本原件。
2. 儿童、70 岁以上游客必须有全程监护人陪同旅游，有不适病史需提前通报，自身病例或自己造成的人身意外游客本人负责，旅游途中请游客注意自己的人身和财产安全。谢绝 70 岁以上游客不提供健康证明参加此旅游团行程。
3. 湘西为山区，酒店空调和热水定时开放，具体时间视气候和景区水库供水时间所定，请特别注意。
4. 散拼团有一定的特殊性，由于客人来的交通不一样，如遇航班、火车晚点，短时间的等待属于正常情况，由于客人原因造成未能赶到正常发班时间的，产生额外费用，客人自行承担。出发地和航班不同价格有所不同，且同

航班因为出票时间点不同价格也会有不同，客人不得相互攀比价格，如果相互比价，本公司不予解决。

5.现在湖南地区实行节能减排政策，很多酒店没有一次性用品，请客人自备洗漱用品。

6.中途均不允许客人以任何借口离团，若中途客人离团视同游客违约，用餐、房、车、机票等一切费用不退，旅行社亦不承担游客离团时发生意外的所有责任。

7.客人入住前请出示身份证并主动交纳房卡押金。若因附近交通受限，车不能到酒店门口，需步行至酒店。

8.以上行程在不减少景点的前提下可以调整景点游览顺序。

9.请客人务必真实的填写导游质量服务意见单，恕不接受因虚假填写或不填写意见单而产生的后续争议和投诉，如在行程中对我们的服务及接待标准有异议，请在当地拨打质量监督电话在当地解决，如当地解决不了可在当地备案，否则我社不予受理，多谢合作与支持（有效投诉时间为团队返回出发地起 10 天内有效）。