

首都航空  
直飞马德里  
一站到欧洲

Spain   
Portugal

西葡14日  
大地的艺术  
世界文化遗产

里斯本 罗卡角 格拉纳达 塞维利亚 龙达  
地中海的白色小镇—米哈斯  
萨拉戈萨 波尔图 埃武拉



# 行程特色

*Characteristic of travel*



探访穿越古老年代的海上霸主葡国的老城  
-里斯本



一起走到“天涯海角”，欧洲大陆最西点“陆止于此，海始于斯”的罗卡角



热情西班牙伊斯兰文化代表城市-  
格拉纳达

地中海的白色小镇 - **米哈斯**  
，一边是清一色白色建筑，另一边则是金色阳光泛滥海水的地中海



哥伦布发现新大陆出发地 - **塞维利亚**



斗牛之城，悬崖峭壁山城 - **龙达**



# 特别入内安排

*Special internal arrangement*



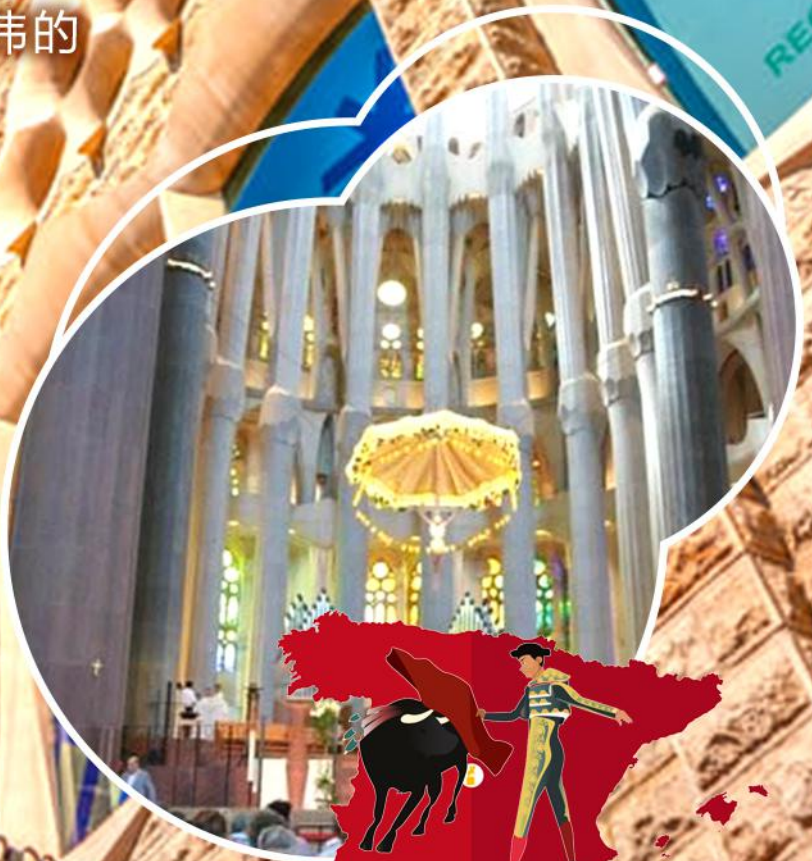
## 西班牙 马德里皇宫

它是波尔梦王朝代表性的文化遗迹，在欧洲各国皇宫中堪称数一数二。现在，该皇宫已被辟为博物院，供游人参观



# *Cathedral of the Holy Family* 圣家族大教堂

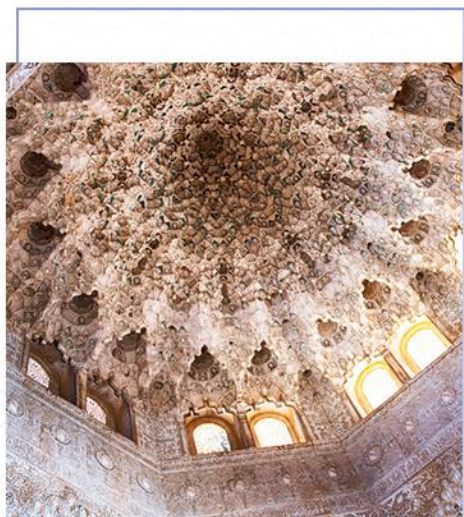
它是世界上极富神奇色彩的建筑之一，也是巴塞罗那非常宏伟的建筑和著名的旅游胜地



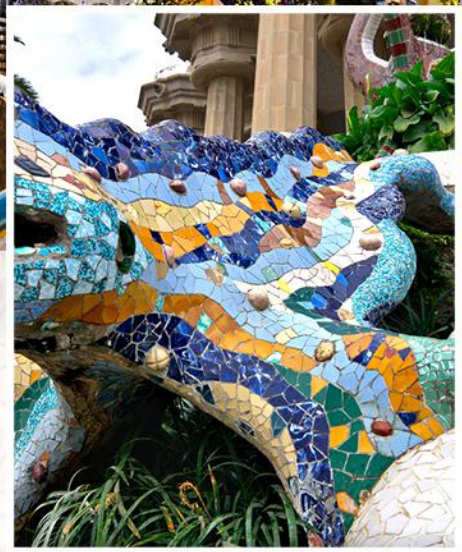
# Alhambra Palace 阿尔罕布拉宫



建于丛林雪山下，是摩尔文化硕果仅存的遗产，其精致细腻的美感，清新脱俗的格调，警世之美令人溢于言表，更是摩尔艺术上伟大的鼎盛之作



park guell  
奎尔公园



它是富商桂尔先生出资请高迪设计建造的。其中著名的是巴塞罗纳市的标志—蜥蜴。还有最初做为市场使用的百柱厅。公园所有建筑造型大胆奇异色彩，丰富构思巧妙，可以说是惊世之作

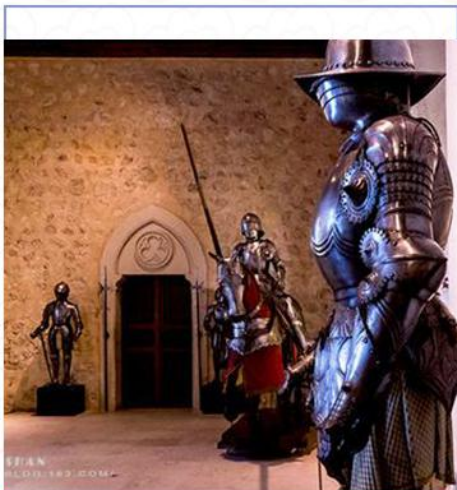




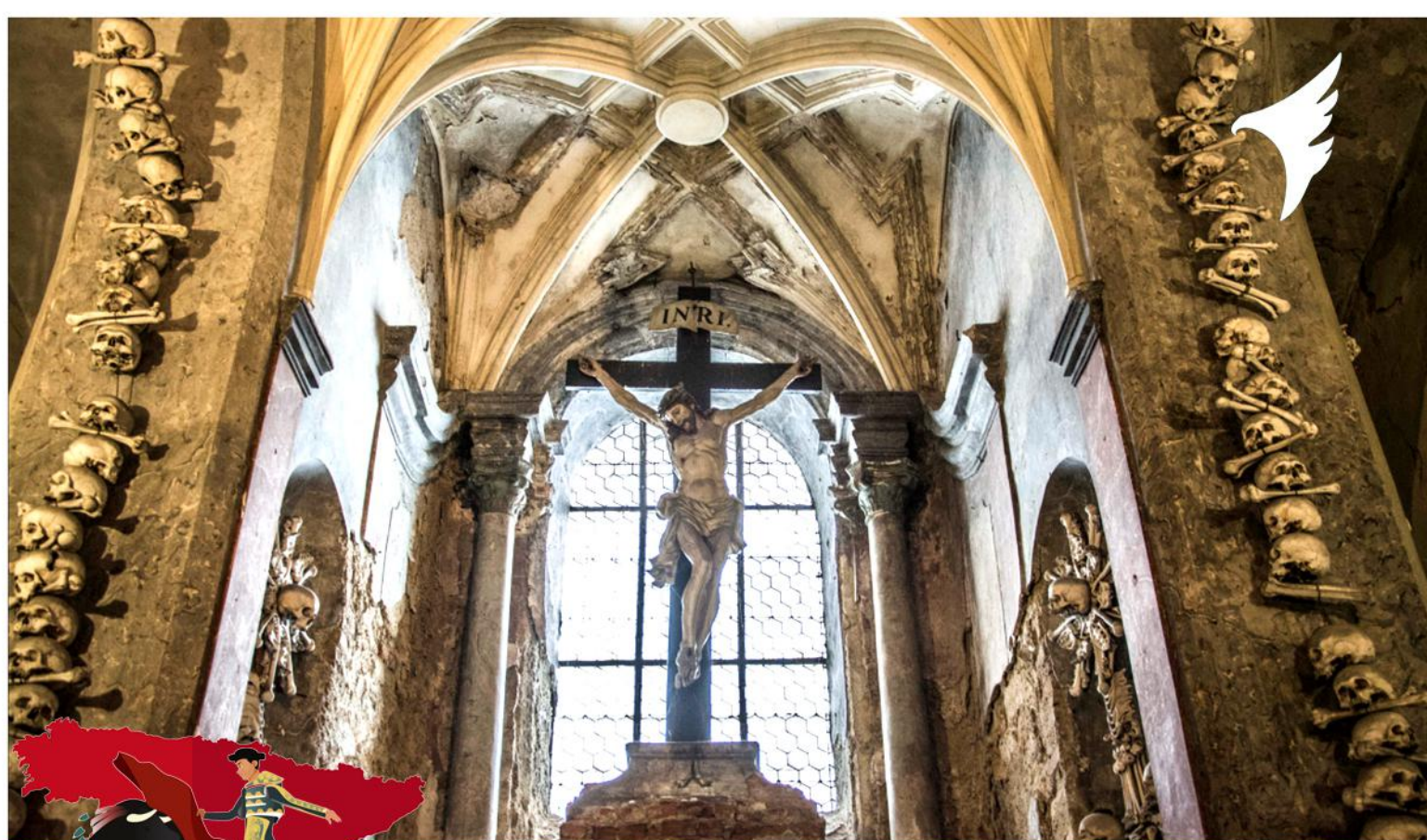
*Alcarzai Castle*

# 阿尔卡扎城堡

这座充满梦幻色彩的古堡被评选为欧洲十大最美的城堡之一，又被成为白雪公主的童话城堡







# Human bone Church 人骨教堂

这是一座集哥特式、曼努埃尔式和巴洛克式各种风格于一体的完美结合





Portugal 西葡14日

# 大地的艺术 Spain 世界文化遗产



**酒店安排：**全程欧洲四星酒店

**团队餐食：**早餐为酒店内西式早餐，午晚餐为中式五菜一汤





Portugal 西葡14日

# 大地的艺术 Spain 世界文化遗产



**交通工具：**首都航空，直飞马德里，一站到欧洲

境外全程欧洲旅游巴士，随传随到，旅行更惬意

HNA  
Capital Airlines  
首都航空



日期	行程
第一天 4.16	<p><b>成都</b></p> <p>在成都双流机场集中，由领队召开行前说明会。因出境手续繁杂，为确保您的顺利登机，请客人自行前往机场，建议提前至少3小时到机场，请务必携带好您的身份证原件或护照原件前往柜台办理登机手续。如需提前一天抵达成都，交通、住宿等费用客人自理。</p> <p>搭乘首都航空公司客机前往马德里。</p> <p>酒店：无      餐：无      交通：无</p>
第二天 4.17	<p><b>成都✈️马德里</b></p> <p>参考航班：JD461 CTUMAD 0110-0820</p> <p>早上 0820 抵达马德里</p>





# Portugal 西葡14日

## 大地的艺术 Spain 世界文化遗产



接机前往西班牙的首都-【马德里】。马德里是“日不落帝国”的中心，是欧洲海拔最高的首都，伊比利亚半岛的中心。抵达后马德里市区观光：

**【马德里皇宫（含门票）】**西班牙的皇宫极尽奢华，当年的腓力五世国王曾想把它建成欧洲最豪华的宫殿。每一个房间都像一座艺术品，有天鹅绒的墙壁装饰，也有精美的天花板壁画。

**【西班牙广场】**是马德里市中心的一个大型广场和热门旅游目的地。广场的中心是米格尔·德·塞万提斯纪念碑，上方的塞万提斯石雕，前方的堂吉珂德和桑丘·潘沙铜像，以及代表堂吉珂德真爱的两尊石像。

**【马约尔广场】**是马德里的中心广场，距离太阳门不远，气势宏伟。主广场的控制建筑是皇家糕点厂，行使市政权，外墙装饰着17世纪的精美壁画。

**【太阳门广场】**是马德里市中心的一座著名广场，抱着草莓树的小熊雕像是马德里的象征，广场中央还有一座卡洛斯三世骑马塑像。

**【丽池公园】**位于马德里市中心的丽池公园，占地面积118公顷，内有将近一万五千棵树，两个人工湖，是马德里城市的“肺”。这里不仅旅行者众多，也是马德里市民们消遣时光的好地方。

晚餐后入住酒店休息。

酒店：当地四星级

餐：X午晚

交通：汽车

第三天 4.18

马德里-约200KM-萨拉曼卡

萨拉曼卡是闻名世界的大学古城，有着欧洲最老的大学之一的萨拉曼卡大学，现已成为欧洲最奢华的街区之一，是高雅与魅力的象征。

**【马约尔广场】**是萨拉曼卡的主广场，是具有巴洛克风格的城市与半岛建筑之一。乌纳穆诺将其称之为“满载阳光和空气的心脏”。

**【萨拉曼卡大学（外观）】**是萨拉曼卡最重要的建筑之一，也是西班牙文艺复兴时期的艺术瑰宝之一。并与牛津大学，波伦亚大学和巴黎大学齐名。

**【新旧大教堂（外观）】**新的大教堂风格多样，哥特式、文艺复兴式、巴洛克式相继出现。旧的大教堂是罗马式的古建筑，倍受人宠爱与尊敬，人们都尽可能地保护它，使它更华美。处于旧大教堂深处的寂静中，不禁有想要与上帝对话的渴望，并希望归属于此。

**【阿尔卡扎城堡】**这座充满梦幻色彩的古堡被评选为欧洲十大最美的城堡之一，又被成为白雪公主的童话城堡。

**【扇贝之家（外观）】**萨拉曼卡最受欢迎的宫殿之一，也是最能体现西班牙哥特式文明的建筑之一。这些贝壳主要是用于装饰楼房的正立面的。它们以主教戒指上的纹章作为徽章，是爱的标志，也代表着他所属的圣地亚哥骑士团。

晚餐后入住酒店休息

酒店：当地四星级

餐：早午晚

交通：汽车





# Portugal 西葡14日

## 大地的艺术 Spain 世界文化遗产



<b>第四天 4.19</b>	<b>萨拉曼卡-约 360KM-波尔图</b>		
	<p>波尔图是葡萄牙北部一个面向大西洋的港口城市。葡萄牙的国名与波酒都源于这座城市。抵达波尔图快开始城市观光，自由广场等。</p> <p><b>【路易斯一世桥】</b>位于杜罗河上的六座桥梁之一，为欧洲最大的拱形桥之一，长 560 英尺，车道分高低两层，拱桥的造型与巴黎铁塔的底层大致相似，跨越杜罗河两岸。</p> <p><b>【波尔图大教堂（外观）】</b>教堂为哥德式及巴洛克式的混合建筑，正面的玫瑰窗和祭坛右侧的回廊属于哥德式、大门及祭坛本身则是华丽的巴洛克风格。</p> <p><b>【僧侣塔（不上塔）】</b>建于 1732 年，也称为牧师塔，是波尔图的制高点。</p> <p>晚餐后入住酒店休息</p>		
	<b>酒店：当地四星级</b>	<b>餐：早午晚</b>	<b>交通：汽车</b>
<b>第五天 4.20</b>	<b>波尔图-约 350KM-罗卡角-约 36KM-里斯本</b>		
	<p><b>【罗卡角观光】</b>罗卡角处于葡萄牙的最西端，也是整个欧亚大陆的最西点。人们在罗卡角的山崖上建了一座灯塔和一个面向大洋的十字架。碑上雕刻着“葡萄牙的屈原”卡蒙斯的名句：“Onde a terra se acaba e o mar começa（陆止于此，海始于斯）”</p> <p>乘车前往里斯本，这座城市是多种风格的混合体，古老的彩绘房屋、雄伟的广场、狭窄的小巷组成了一幅和谐的图景。</p> <p><b>【发现者纪念碑】</b>建于 1960 年，为纪念航海王子亨利逝世 500 年而建，纪念碑的外形像一艘大帆船。</p> <p><b>【贝伦塔（不上塔）】</b>既是葡萄牙光荣航海历史的见证，同时也是里斯本的著名地标。</p> <p><b>【圣哲罗姆派修道院（外观）】</b>始建于 1496 年，是一座恢宏壮观的曼努埃尔式建筑，有迷人的雕刻装饰和精美的花砖。</p> <p><b>【自由大道】</b>是里斯本最主要的干道，里斯本繁华的商业街。自由大道长近 1.2 公里，路上镶嵌美丽的彩绘地砖，路旁行人道棕榈树、椰子树等绿树成荫，自由大道有葡萄牙“香榭丽舍大道”之称。</p> <p><b>【4月25日大桥】</b>这座金门大桥的“姊妹桥”是纪念 1974 年 4 月 25 日葡萄牙人民在“丁香革命”中推翻军政府，建立民主政权而建造。耶稣雕像就耸立在大桥的另一端，张开双臂，保卫着里斯本的城市和人民。</p> <p>晚餐后入住酒店休息</p>		
	<b>酒店：当地四星级</b>	<b>餐：早午 X</b>	<b>交通：汽车</b>
<b>第六天 4.21</b>	<b>里斯本-约 136KM-埃武拉-约 300KM-塞维利亚</b>		
	<p>前往列入联合国文化遗产的小城--埃武拉，这里距离里斯本一个小时的行程，是个保存完好的中世纪小城，有着窄窄的石板路，老式的房子，还有古罗马遗址。</p> <p><b>【人骨教堂（含门票）】</b>这是一座集哥特式、曼努埃尔式和巴洛克式各种风格于一体的完满结合，前后历时三十年于 1510 年建成，当时是作为皇族的祈祷堂。</p>		





Portugal 西葡14日

# 大地的艺术 Spain 世界文化遗产



**【塞维利亚】**—卡门的故乡、美丽的安达卢西亚大区首府，这里是传统艺术佛拉明戈舞发源地，佛拉明戈是西班牙的国粹，洋溢着浓郁的拉丁风情。

**【塞维利亚大教堂(外观)】**是一个多世纪岁月的工程，建在原穆斯林的清真寺之上的世界遗产、欧洲第三大教堂，伟大的航海家哥伦布也藏于此地。

**【西班牙广场】**标志性建筑，摩尔复兴建筑的缩影，广场中心是一个大喷泉。

**【黄金塔(外观)】**是塞维利亚辉煌的航海史的见证，是曾经那些满载着黄金白银从美洲回来的船只的终点。黄金塔因以金色瓷砖贴面而得名。

**【塞维利亚圆形竞技场（斗牛场）（外观）】**在这个斗牛场的广场前，吉普赛女郎卡门，因为爱上了斗牛士卢卡斯，拒绝了为她疯狂为她放弃一切的旧情人汤何塞，妒恨之火彻底燃烧了这个绝望的男人，他拔刀刺向了卡门，曾经奔放的爱情，嘎然而止。

晚餐后入住酒店休息

酒店：当地四星级

餐：早午 X

交通：汽车

第七天 4.22

塞维利亚-约 135KM-龙达-约 73KM-米哈斯-约 154KM-格拉纳达

酒店早餐后，前往悬崖上的罗马古城、西班牙斗牛的发源地 - **【龙达】**

**【龙达斗牛场（外观）】**它是现代斗牛的发源地，这座仍在使用之中的斗牛场对于整个西班牙斗牛来说，具有圣地一般的意义。

**【龙达天然断崖】**踱步于连接新老城区的石桥，下方是万丈深渊，远处是无限美丽的风景，在此处合影留念定会让您今生难忘。

蓝天、白墙、褐色山丘为主题的小城-米哈斯。

**【米哈斯】**这是座著名的阿拉伯风格旅游城镇，游人置身米哈斯山谷，可以切身体验纯正的地中海风情，令人心旷神怡

**【格拉纳达】**-这里是穆斯林摩尔人在伊比利亚半岛上建立的摩尔王国最后的政治文化中心，是安达卢西亚的骄傲，也是西班牙的骄傲，更是伊斯兰教徒心中的圣地。

晚餐后入住酒店休息

酒店：当地四星级

餐：早午晚

交通：汽车

第八天 4.23

格拉纳达-约 450KM-瓦伦西亚

**【阿尔罕布拉宫】**（均含官导，由于西班牙阿尔罕布拉宫系统更新，导致每天出票率受限，我社尽最大努力争取门票。如遇此团阿尔罕布拉宫门票预定不到，我社会将此门票退还给您。）建于丛林雪山下，是摩尔文化硕果仅存的遗产，其精致细腻的美感，清新脱俗的格调，警世之美令人溢于言表，更是摩尔艺术上最伟大的鼎盛之作。

前往位于地中海畔被称为“璀璨明珠”的城市。这就是古典与现代相得益彰的城

**【瓦伦西亚】**

晚后入住酒店休息





# Portugal 西葡 14日

## 大地的艺术 Spain 世界文化遗产



	酒店：当地四星级	餐：早午 X	交通：汽车
<b>第九天 4.24</b>	<b>瓦伦西亚-约 350KM-巴塞罗那</b>		
	<p><b>【圣女广场】</b>是老城区的地标之一，周边有一些小餐馆和咖啡馆，是当地市民休闲的去处之一。</p> <p><b>【瓦伦西亚教堂（外观）】</b>糅合了罗马式、哥特式、文艺复兴、巴洛克和新古典主义的建筑风格，始建于 13 世纪。</p> <p><b>【阳光海岸】</b>长长的海岸线，细腻沙滩，时有艺人进行沙雕艺术；著名的海鲜饭百年老店 PEPICA 就在这海滩尽头。</p> <p><b>【科学艺术城（外观）】</b>是西班牙未来主义建筑风格的典范。由瓦伦西亚本土建筑师设计 Santiago Calatrava 设计的建筑群经常被人戏称为外星建筑。</p> <p><b>【图利亚河喷泉】</b>八个裸女铜像环绕着中间的男性则代表了通往 Turia 河的一道水渠环绕着 Turia 河。</p> <p><b>【玛丽大教堂（外观）】</b>糅合了罗马式、哥特式、文艺复兴、巴洛克和新古典主义的建筑风格，始建于 13 世纪。后来在摩尔人统治时期被改建成清真寺，直至 1238 年才又恢复成罗马天主教教堂。现在瓦伦西亚大教堂已经称为瓦伦西亚市区的地标性历史建筑。</p> <p><b>前往【巴塞罗那】</b>-素有“伊比利亚半岛的明珠”之称，是西班牙最著名的旅游胜地。它是西班牙的文化古城，有地中海曼哈顿之称。带有哥特风格的古老建筑与高楼大厦交相辉映，共同构成了巴塞罗那令人迷醉的天际线。</p> <p>晚后入住酒店休息</p>		
	酒店：当地四星级	餐：早午晚	交通：汽车
<b>第十天 4.25</b>	<b>巴塞罗那</b>		
	<p><b>【哥伦布纪念塔】</b>为万国博览会而建，60 米高塔顶端伫立著意气风发的哥伦布雕像，就是这位深险家为西班牙开启了海上霸权。</p> <p><b>【兰布拉大道】</b>兰布拉大道是巴塞罗那市中心的一条繁盛的步行林荫道，全长 1.2 公里，连接市中心的加泰罗尼亚广场和旧港的哥伦布纪念碑之间。</p> <p><b>【米拉之家（外观）】</b>高迪最著名的作品之一，有一个建筑博物馆和他的办公室。</p> <p><b>【巴特罗之家(外观)】</b>巴特罗之家这栋设计独特的楼是西班牙鬼才建筑师高迪创作成熟期的代表之作。你会看到整栋楼的外墙面贴着彩色的马赛克、屋顶的样子酷似鱼鳞、像人骨一样的柱子以及面具造型的阳台，处处充满了魔幻色彩。</p> <p><b>特别安排【神圣家族教堂（入内）】</b>是西班牙现代派著名建筑大师安东尼奥·高迪的作品，它是世界上最富神奇色彩的建筑之一，也是巴塞罗那最宏伟的建筑和最著名的旅游胜地。</p> <p><b>特别安排【奎尔公园（入内）】</b>尔公园是巴塞罗那最耀眼的景点之一，也是高迪众多作品中关于园林设计的典范之作。其中最著名的是巴塞罗纳市的标致-蜥蜴。还有</p>		





# Portugal 西葡14日

## 大地的艺术 Spain 世界文化遗产



	最初做为市场使用的百柱厅。公园所有建筑造型大胆奇异色彩丰富构思巧妙，可以说是惊世之作。
	晚后入住酒店休息
	酒店：当地四星级      餐：早午 X      交通：汽车
第十一天 4.26	巴塞罗那-约 300KM-萨拉戈萨-约 300KM-马德里
	<p><b>【恺撒大帝】</b>的塑像前合影留念</p> <p><b>【漫步大喷泉广场】</b>喷泉造型现代化十足，蓝天阳光的辉映下如同交响曲一样动人；</p> <p><b>【圣妇皮拉尔大教堂】</b>，参观有着 11 座圆型穹顶的大教堂雄伟壮丽，内部修饰极其辉煌。</p> <p>乘车前往萨拉戈萨是曾经不可一世的费尔南多二世国王统治的阿拉贡王朝首府，也是著名的宫廷画大师弗朗西斯科戈雅的出生地。</p> <p>前往西班牙的首都-<b>【马德里】</b>。马德里是“日不落帝国”的中心，是欧洲海拔最高的首都，伊比利亚半岛的中心。抵达后马德里市区观光。</p> <p>晚餐后入住酒店休息</p>
	酒店：当地四星级      餐：早午 X      交通：汽车
第十二天 4.27	马德里-约 87KM-托莱多-约 87KM-马德里
	<p>独一无二的古都托莱多，全城被向西最终将流入大西洋的塔霍河包围着，自从 1561 年西班牙国王阿方索六世迁都马德里后，古都托莱多的时光仿佛被凝固。她是世界上仅有的两座被全城列为文化遗产的城市之一。</p> <p><b>【托莱多大教堂】</b>参观始建于 1227 年的托莱多的象征-，教堂将哥特式、文艺复兴时期和巴洛克式的建筑元素融为一体，极其富丽奢华</p> <p>漫步托莱多最繁华的<b>【苏克德贝尔广场】</b>和<b>【古城小巷】</b>，参观托莱多仿古兵器和瓷器等精美的民间艺术品小店。</p> <p>下午<b>【英国宫百货】自由活动</b></p> <p>在西班牙还可以找到几乎所有世界大牌以及以 loewe 和 zara 为代表的西班牙本土品牌，价格绝对是欧洲最低之一。在这里，游客还可以享受到 21%的退税，这里就是西班牙的购物天堂。</p> <p>晚餐后入住酒店休息</p>
	酒店：当地四星级      餐：早午 X      交通：汽车
第十三天 4.28	马德里✈成都
	参考航段：JD362      MADCTU      1120-0600+1
	酒店早餐后，乘车前往机场，办理退税以及登机手续。搭乘国际航班，
	酒店：无      餐：早 XX      交通：汽车、飞机
第十四天 4.29	成都







Portugal 西葡14日

# 大地的艺术 Spain 世界文化遗产



**抵达成都，结束愉快行程！**

请将您的护照、全程登机牌交予领队，以便递交领馆进行销签工作。根据领馆的要求，部分客人可能会被通知前往领馆进行面试销签，请提前做好思想准备，感谢您的配合！

酒店：无	餐：无	交通：无
------	-----	------

说明：以上行程仅供参考，可能会由于航班、签证或交通原因有所调整出团日期及线路等。

以上参考行程，导游将根据欧洲当地的天气、交通、节日等情况对景点的游览顺序做相应调整。

## 一、费用包含的服务项目及标准

- 1、住宿：欧洲标准四星酒店双人标准间；如遇特殊情况会出现大床标准间。
- 2、机票：成都/欧洲往返国际机票及欧洲内陆段机票，团队经济舱，含机场建设税；
- 3、用餐：酒店西式团体早餐；午、晚餐共 15 顿为中式团餐（标准五菜一汤，10 人一桌），一顿西班牙特色餐（特色餐，不退餐费），如有退餐情况，按 5 欧元/人/餐退还；
- 4、用车：境外旅游巴士及专业司机；（根据团队人数，通常为 15-50 座）；
- 5、导游：责任心强、经验丰富的优秀中文领队兼导游服务；
- 6、行程的景点门票餐：**圣家族教堂，马德里皇宫，龙达古城、托莱多古城，人骨教堂、阿尔卡扎城堡、奎尔公园、阿尔罕布拉宫（均含官导，由于西班牙阿尔罕布拉宫系统更新，导致每天出票率受限，我社尽最大努力争取门票。如遇此团阿尔罕布拉宫门票预定不到，我社会将此门票退还给您。）**
- 7、签证：ADS 团队旅游签证费用；
- 8、旅行社责任险；

**10、导游服务费、司机服务费、餐厅服务费等小费；**

**11、城市酒店税**

**12. 免费 WIFI ( 5 人/台 )**

## 二、费用未含的服务项目及标准

- 1、护照费（新办：240 元/本；换发：290 元/本）；
- 2、乘机的超重行李托运费、行李的保管费；
- 3、酒店内电话、传真、洗熨、收费电视、饮料等费用；
- 4、服务项目未提到的其他一切费用；
- 5、洗衣、理发、电话、饮料、烟酒、付费电视、行李搬运等私人费用；
- 6、签证相关的例如未成年人公证，认证等相关费用；
- 7、旅游费用不包括旅游者因违约、自身过错、自由活动期间内行为或自身疾病引起的人身和财产损失；
- 8、酒店单房差；





Portugal 西葡14日

# 大地的艺术 Spain

## 世界文化遗产



### 三、服务标准说明：

#### 1、景点说明：

- (1) 行程中未标注“入内参观”的景点均为游览外观；入内参观景点均含首道门票；
- (2) 本社有权根据景点节假日休息（关门）调整行程游览先后顺序，但游览内容不会减少，标准不会降低；
- (3) 根据国际航班团队搭乘要求，团队通常须提前 3-3.5 小时到达机场办理登机手续，故国际段航班在当地下午 15 点前（含 15 点），晚间 21 点前（含 21 点）起飞的，行程均不含午餐或晚餐；
- (4) 行程中所注明的城市间距离，参照境外地图仅供参考，视当地交通状况进行调整；
- (5) 行程中景点游览时间最短时间，以行程中标注时间为准；

#### 2、酒店说明：

- (1) 行程中所列酒店星级标准为当地酒店评定标准；
- (2) 欧洲习惯吃简单的早餐，酒店提供的早餐通常只有面包、咖啡、茶、果汁等；
- (3) 欧洲的三、四星级酒店大堂都比较小，无商场，电梯每次只能乘坐两个人和行李，大部分酒店没有电梯；
- (4) 由于各种原因如环保、如历史悠久、如欧洲气候较温和等，较多酒店无空调设备；
- (5) 大部分酒店不提供牙刷、牙膏、拖鞋、洗发水、沐浴露，请客人自备。酒店房间中迷你巴中食品及饮料是需要客人付费的，请客人注意。房间内打电话都会由电脑记入帐户，等办理离店手续时，前台会通知客人交费（客人自付）。饭店一般有收费电视及免费电视两种，使用前请问清服务员或导游收费标准、操作方法及注意事项，以避免不必要的损失。
- (6) 欧洲有些酒店的双人标准房会设置一大一小两张床，方便有小孩的家庭游客；还有些酒店双人房只设置一张大的双人大床，放置双份床上用品，有时是二张单人床拼在一起，用时可拉开；中世纪的欧洲人都是半卧而眠，所以床都比较短窄。这个历史习惯影响到现在的欧洲床依旧不大。建议您不要同孩子一起睡一张床，影响您的休息。每标间可接待两大人带一个 2 岁以下儿童（不占床），具体费用根据所报团队情况而定；若一个大人带一个 2 岁以下儿童参团，建议住一标间，以免给其他游客休息造成不便；
- (7) 如正值欧洲旅游旺季，各地的展览会也相继举行，我公司会依当时情况调整住宿城市，但不会影响酒店的星级及整体游览时间；
- (8) 根据有关行业规定，旅行社有权根据旅行团团员情况，自行调整房间住宿情况（包括加床和夫妻分开住宿）；

#### 3、保险说明：

- (1) 我社所上境外旅游意外伤害保险，医疗 30 万；推荐客人根据自身情况额外补上医疗 50 万或 70 万保险
- (2) 旅游意外伤害险不包括游客自身携带疾病、旧病复发，且在出团日前 180 天内未经过治疗的疾病；（如心脏病复发、高血压、糖尿病并发症、移植手术复发、孕妇、精神病发作等等）；

#### 4、退费说明：

- (1) 欧洲部分城市、城镇没有中式餐厅，将退客人餐费；
- (2) 欧洲有些城市的中餐厅不接待团队用餐，将退客人餐费；
- (3) 团队行程用餐时间在高速公路休息站，无法安排中餐厅用餐，将退客人餐费。
- (4) 退餐费标准：五菜 1 汤退 5 欧元每人，六菜一汤退 6 欧元每人





Portugal 西葡14日

# 大地的艺术 Spain

## 世界文化遗产



(5) 如遇天气、战争、罢工、地震等人力不可抗力因素无法游览，我社将按照旅行社协议，退还未游览景点门票费用，但赠送项目费用不退；

(6) 游客因个人原因临时自愿放弃游览，酒店住宿、餐、车等费用均不退还；

#### 5、补费说明：

(1) 如遇航空公司政策性调整机票价格，请按规定补交差价。机票价格为团队机票，不得改签换人退票；

(2) 如果旅游目的地国家政策性调整门票或其他相关价格，请按规定补交差价；

6、其他说明：我社处理游客意见，以游客交回的《团队质量反馈表》为依据，请您秉着公平、公正、实事求是的原则填写《团队质量反馈表》。

#### 四、购物退税说明

1、欧洲法律规定：购物金额低于 1000 欧元以内可支付现金，超出 1000 欧元以上金额需用信用卡或者旅行支票等支付。如果您此次出行有购物需求，请携带 VISA、MASTER 的信用卡；

2、购买大件物品时，如需邮递回国，需承担物品在海关进口所产生的报关费、进口税、保管费等相关费用，请慎重考虑。

3、退税是欧盟对非欧盟游客在欧洲购物的优惠政策，整个退税手续及流程均由欧洲国家控制，有时会出现退税不成功、税单邮递过程中丢失导致无法退税等问题，我方会负责协助处理，但无法承担任何赔偿。导游有责任和义务协助游客办理退税手续，导游应该详细讲解退税流程，注意事项及税单的正确填写。但是如果因为游客个人问题（如没仔细听讲、没有按照流程操作、没有按照流程邮寄税单）或者客观原因（如遇到海关退税部门临时休息、海关临时更改流程、税单在邮寄过程中发生问题商家没有收到税单等）在退税过程中出现错误，导致您被扣款、无法退钱、退税金额有所出入等情况，旅行社和导游仅能协助您处理，并不能承担您的损失，敬请谅解。

#### 4、购物退税三步骤----

(1) 在可以退税的某商店（一般标有 Tax Free Shopping）一次性购买超过一定金额就可以申请退税填写退税表格并出示护照，向店员所要您的退税单据。通常有两种方式：

1、在购物结账的时候直接付退税后的费用（部分免税店不支持此方式），但需要信用卡担保同时需要把退税单寄回给退税公司，但如果由于任何一种原因退税公司没有收到税单，则会从担保信用卡中将当初在购物中先退的税费扣回来。

2、在购物的时候按正常的金额付费，最后一站在海关盖章排队拿现金或将费用退到信用卡上，如选择拿现金则会扣税费的 10% 作为手续费，如选择退到信用卡则需要等一到三个月左右才有可能退到您的信用卡账上。所以，我公司建议慎重选择退税方式，尽量选择在机场盖章后现场现金退税（无需信用卡做担保）。如您选择退信用卡账户，回国后出现所退税金未退回卡里，我社概不负责

(2) 出境离开海关之前，在海关办理在退税单据上验放盖章的手续：出示您购买的商品、收据和护照。注意：务必确认每张退税单都有加盖海关章，此步骤非常重要；为方便后期查询退税进度，请务必保存好退税底单或用相机拍下退税单留底。

(3) 退回税款。





Portugal 西葡14日

# 大地的艺术 Spain

## 世界文化遗产



### 温馨提示：

- 1、 当您从欧洲离境时，一定检查海关是否给您的护照盖了清晰的离境章，它是您已经回到中国的唯一凭证。如果没有盖章或者章不清晰无法辨认将会导致使馆要求您面试销签，由此造成不必要的损失，非常抱歉只能由本人承担！请您谅解的同时也请您自己务必仔细留意！
- 2、 行程中所列航班号及时间仅供参考，将根据实际情况做出合理的调整；
- 3、 欧洲同北京时间时差：夏季六小时；冬季七小时（个别国家不同地区也会有时差，均以当地到达时间为准）；
- 4、 根据欧共体法律规定，导游和司机每天工作时间不得超过 10 小时；
- 5、 请您在境外期间遵守当地的法律法规，以及注意自己的人身安全；
- 6、 此参考行程和旅游费用，我公司将根据参团人数、航班、签证及目的地国临时变化保留调整的权利；
- 7、 依照旅游业现行作业规定，本公司有权依据最终出团人数情况，调整房间分房情况。
- 8、 行程中所注明的城市间距离，参照境外地图，仅供参考，视当地交通状况进行调整；
- 9、 为维护自身权益，建议旅游者购买旅游意外伤害保险和财产保险；
- 10、 不可抗拒之客观原因和非我公司原因（如天灾、战争、罢工等）或航空公司航班延误或取消、领馆签证延误、报名人数不足等特殊情况下，我公司有权取消或变更行程，一切超出费用（如在外延期签证费、住、食、及交通费、国家航空运价调整等）我公司有权追加差价！
- 11、 团体机票不得转签、改期、退票；如遇不可抗拒因素，旅行社有权改变及缩短行程；如遇游客临时中途更改或取消住宿、景点，将被视为自动放弃，不予退款；凡参加本次团队，均视已认可上述说明。

## 欧洲游团队安全提示

随着近几年来欧洲游的不断升温，大量的中国游客以跟团或自助的方式游历欧洲各国。因中国人喜现金的习惯，

近年来针对中国游客的盗抢案件时有发生。欧洲的治安状况并不是我们想象中的那么好，特别是在中国游客比较集中的城市和景点。以下为我们特别制定的安全提示，请您务必仔细阅读，千万不可掉以轻心！我们领队也会在旅途中再做反复详尽的讲解。

### 出发前的准备

- 1、 报名参团时，请仔细阅读旅行社为您提供的各类须知，尤其是安全须知。
- 2、 请尽量选用可斜挎的包（避免选用单肩包、手拿包等）放一些日常所需物品，小面额现钞备用。
- 3、 现金部分建议按 1000 欧元金额准备，有条件的话请准备小额面钞，尽可能不使用 500 欧元面值的欧元。除此之外，请您尽量携带银联卡或国际信用卡（visa、master）。
- 4、 飞往欧洲的航空公司一般只允许每位经济舱乘客办理一件托运行李，如有超出将会收取费用（常为 100 欧元/件），请出发前向旅行社询问所乘坐的航空公司的相关规定。





Portugal 西葡14日

# 大地的艺术 Spain

## 世界文化遗产



5、请一定随身携带旅行社分发的行程表、护照复印件，酒店名称地址，导游的联络方式等以备紧急情况时可第一时间取得联系（如果出发前资料不齐，可在机场与领队碰面时索取）。

6、请务必将手机开通国际漫游功能（请注意不只是国际长途电话功能），以收发短信为主，紧急情况下可第一时间与领队取得联系。发生意外情况时的应急措施请务必牢记发生任何情况都必须第一时间联络领队！

1)、发现被盗（抢）时第一时间通知随团领队，并在领队的协助下第一时间去最近的警局报案。如果被盗的是现金，当地警察会做笔录登记在册，但据我们经验教训，找回来的可能性微乎其微。

2)、突然摔倒或突发疾病请领队协助第一时间报保险公司并保留医院就诊时的所有费用原始单据（详细请参考我们关于“购买保险的说明”）

3)、与团队失散。请及时用手机联络您的领队；如附近有其他中国团队的，可请其领队帮助；也可求助于附近的中餐厅或购物店工作人员；请切记保持镇静，最好在失散的地方等待，不要自己再试图重新寻找团队。领队会随时清点团队人数，一旦发现有人失散，我们领队第一时间会按原路寻找。

### 行程开始

1、 抵达欧洲机场。请跟从领队与团队客人一起办理过移民局，出关，提取行李手续。因各位所持团队旅游签证，必须在领队带领下一同过移民局。请务必注意欧洲海关的相关规定：每人携带现钞不能超过 10000 欧元的额度；香烟携带不能超过 400 支（2 条）；不能携带新鲜食品水果；涉及知识产权方面：如果客人使用假名牌的箱包等也会被扣留；不要携带盗版的音像品；不能携带其他任何违法违禁物品。提取行李后前往旅游车停车点时请务必看好自己的行李。装有贵重物品的包必须随身携带（不要放置在行李推车上）

2、 景点游览时若使用双肩背包，请您一定把背包背在身前不是身后。在任何地方，拍照的同时包不能随意放在旁边，最好有人照看或随身携带。切记不能在公共场所拿出大面额现金。

3、 游览车。按照欧洲相关法律规定，放置在游览车上的物品一旦丢失，车公司是没有任何责任的，请务必在下车时将贵重物品随身携带。每天酒店上车出发时请确认自己箱子已放置于车的行李厢中。请提前收拾好自己的东西，为团队行李安全，中途或加油站休息时请避免让司机再次开行李厢取放物品。每次离开旅游车时，请不要在座位上放置东西（可以放在座位下）

4、 餐厅用餐。装有贵重物品的包一定不能离身，哪怕是在中餐厅用餐时。现金相机也不要随便放在可能脱下挂在椅背的外套口袋中。

5、 自由活动时间。在此期间请务必小心假警察。在欧洲是没有任何人可以随便请您出示身份证明及查验您携带的东西的。如遇此类事情发生，不必慌张，千万不能配合所谓的警察，第一时间联络领队请我们领队来处理。

6、 酒店入住。在领队带领团队办理酒店入住手续时，请看好自己的行李，不能坚信酒店大堂是很安全的地方。早餐时不要将行李带至餐厅，最好用完早餐后回房间取行李出发。早餐时务必切记装有贵重物品的小包随身携带，哪怕只是去取用食物的片刻，除非您确认有人帮忙照看您的物品。入住酒店房间后请第一时间检查房间设施是否有问题，如果有任何问题请立刻告知领队处理，务必牢记领队的房间号。夜间任何情况下有人敲门都一定要确认后再开门，如果是不认识的人，不管有任何理由（如借口检查房间设施等）都不能让其进入房间；切记酒店方如有任何问题都会直接联系团队领队而不是团队客人。有的老式酒店的门锁在关





# Portugal 西葡14日

## 大地的艺术 Spain 世界文化遗产



出门时需要用钥匙再锁一次，请离开时务必确认房门已经关好。并请随身携带上贵重物品，不要放在酒店里，以免遗失。请外出酒店或晚上睡觉时，检查关好窗户。请每天离开酒店时检查自己的物品（特别是枕头下面如手表，现金相机等。）特别是在清晨或晚上请不要单独离开酒店活动。使用酒店卫浴设施时，请务必将浴帘放入浴缸内。因很多

酒店卫生间是没有地漏的，甚至是铺的地毯，如果水漫出弄湿了地面，水浸入下面房间屋顶，酒店会有很重的罚款。并注意防滑，谨防摔倒！在房间使用自带烧水壶请一定小心（有的酒店禁止使用自带烧水壶），如果损害了桌面，酒店罚款会高达上千欧元。

7、 请听从团队领队安排，不要单独脱团私自行动，即便有事发生也好有个照应。特别如果客人没有征得领队同意自行外出期间发生任何意外，所有后果均由客人本人承担，并且按照申请申根签证的相关使（领）馆规定，领队必须马上报警。

8、 请遵守当地风俗习惯，讲文明礼貌。公共场合请不要大声喧哗，请不要在公共场合（包括游览车上，咖啡厅等）修剪指甲等。任何情况下都不能动手打人，如有此类事件发生，在欧洲任何人都有权报警交由警察处理。

9、 请遵守交通规则，注意交通安全。过马路时遵照交通信号灯的指示，并走人行道。欧洲交通规则驾驶习惯普遍与中国相同，但是英国是右座驾驶，所以在过马路时要特别注意。

10、 请一定不要在汽车道和自行车道上逗留。在马路上行走和过马路时请特别留意旁边是否有摩托车，一定要尽量远离摩托车。抢劫事件多与骑摩托车有关。

11、 坚决不参加与当地以及与中国法律法规相违背的任何活动。以上提示均由我们多年的实际案例总结而成，并非危言耸听，希望能引起你的高度注意！希望大家提高警惕，让难得的精彩的欧洲游只留下美好的回忆！

### 附：中国外交部海外中国公民文明举止指南

#### 讲究仪容仪表

不在公共场合脱去鞋袜，袒胸赤膊，不毫无掩饰地剔牙。不在卧室以外穿着睡衣，不对别人打喷嚏，不在妇女和儿童面前吸烟，不把烟雾喷向他人。

#### 注重个人修养

不语言粗俗，恶语伤人。礼让老弱病残，礼让女士。尊重服务人员劳动。不长时间独占公共设施。不强行与他人合影。

#### 遵守公共秩序

不在公共场所高声呼朋唤友、猜拳行令、扎堆吵闹，或高声接打电话。排队时不跨越黄线，不插队加塞。乘坐交通工具时不争抢拥挤。

#### 尊重风俗习惯

不在教堂、寺庙等宗教场所嬉戏、玩笑。与人谈话应避免问及年龄婚否、收入财务、信仰情感等个人私密情况。在穆斯林国家，女士不宜着装暴露。





Portugal 西葡14日

# 大地的艺术 Spain 世界文化遗产



### 爱护公共设施

不损坏公共设施，不踩踏绿地，不摘折花木和果实。不在文物古迹上刻涂，不攀爬触摸文物。

### 遵守公共规定

不在公共场所和禁烟区吸烟。不在禁止拍照的地区拍照留念。

### 维护环境卫生

不乱扔垃圾、废弃物，乱倒污水。不随地吐痰、擤鼻涕、丢烟头、吐口香糖。上厕所后冲水。

### 讲究环保节约

节约用水用电。吃自助餐时一次取食不要太多，吃完后再适量取用，避免在面前摆放多个盛满食物的餐盘，避免浪费。奉行健康娱乐拒绝参与色情、赌博活动，拒绝吸食毒品。

**感谢您的关注，祝旅途顺利愉快！**

## 出境旅游补充协议

为保障旅游者和旅游经营者的合法权益，经双方协商一致，就本次欧洲旅游合同以外内容达成如下购物和自费活动补充协议，双方均同意将此补充协议作为双方签署的旅游合同不可分割的组成部分：

### 一、 购物补充协议：

1. 在此次旅游活动中，您有购物需求，并自愿委托我社帮助安排。经双方协商一致，双方同意在不影响其他旅游者行程安排的前提下，我社按照您的购物需求委托意愿，帮助您安排购物活动（详细安排内容如下表一），您自愿参加并承诺到达目的地后遵守所签订的此补充协议自愿购物；
2. 我社已提醒您仔细做好攻略后谨慎购物。我社已明示以下城市中涉及的购物场所亦是当地人购物的场所，不排除某些商品出现略小价差现象，您需自行甄选，且同意我社不承担退换差价的责任，且非因商品质量问题我社不承担退换的责任；
3. 如遇不可抗力（天气、罢工、政府行为等）或我社已尽其合理义务仍不能避免的事件（公共交通延误或取消、交通堵塞、重大礼宾活动等），为保证景点正常游览，我社可根据实际情况取消本补充协议约定的购物场所且不承担违约责任。
4. 请您注意当地及我国法律针对物品种类、物品数量、关税、退税、信用卡等方面的相关规定，有疑问时请咨询接待导游或相关人员，因您自身原因产生的问题我社不承担责任。

表一： 购物活动安排

地点	购物场所名称	主要商品信息	旅游者 签名同意
马德里 + 巴塞罗那	Plima ROMY 免税店	RIMOWA 箱包等	签名：





# Portugal 西葡14日

## 大地的艺术 Spain 世界文化遗产



马德里	Farmacia(药妆店)	奶粉, 品牌母婴用品, 热卖药妆, 天然保健品等。	签名:
马德里	El Corte Ingles (Nuveo Ministerio) 英国百货公司	奢侈品, 手表, 箱包, 百货, 服装等	签名:
托莱多	VM 工艺品店	大马士革黄金工艺品 LLADRO 陶瓷工艺品 珍珠首饰	签名:
里斯本	SPXP-ESPOR 西葡免税店 The Diamond Palace 钻石宫殿	名牌首饰, 箱包, 厨具 服装等 比利时认证裸钻, 钻石首饰, 珠宝, 手表等	签名:
			签名:

签名:

日期:

### 二、自费活动补充协议:

- 在此次旅游活动中, 您有参加旅游自费项目的需求, 并自愿委托我社帮助安排。经双方协商一致, 双方同意在不影响其他旅游者行程安排的前提下, 我社按照您的旅游自费项目需求委托意愿, 帮助您安排旅游自费项目活动, 我社自愿参加并承诺到达目的地后遵守我社按照您的旅游自费项目需求委托意愿, 帮助您安排的旅游自费项目活动;
- 我社已对自费项目进行统一标价明示, 且对自费项目进行了简要介绍。一旦发生纠纷, 我社将把您签字确认的此补充协议作为处理依据, 以保证双方的权益; 您在选择之前经过慎重考虑, 且明白一旦确认参加并付费后, 我社领队人员将会进行预定, 如因您自身原因取消费用将无法退还;
- 在此次旅游活动履行过程中, 您如提出以下自费项目活动外的自费项目活动要求, 经您与我社领队协商, 由我社领队上报我社同意, 经双方协商一致, 双方同意在不影响其他旅游者行程安排的前提下, 另行签订自费活动补充协议执行;
- 自费项目收费标准为二十人以上成行组价格, 如参加人数不足二十人(不含领队及全陪), 报价将会上浮, 具体价格视参加人数而定;
- 如遇不可抗力因素(如天气、罢工、政府行为等)或我社已尽其合理义务仍不能避免的事件(公共交通延误或取消、交通堵塞、重大礼宾等), 为保证景点正常游览, 我社可根据实际情况取消本补充协议约定的自费项目, 并按照自费项目统一标价进行退费, 但我社不承担违约责任。

具体时间	地点	项目名称 和内容	费用 欧元	项目 时长	服务内容	旅游者 签名同意
月 日	西班牙	弗拉明戈舞蹈	70 欧	75 分	10人以上, 西班牙特色的歌舞表演, 翻滚的裙摆、动感的舞步、强劲的弹跳等全场表演约1小时15分。(包括门票、车费饮料、服务费)	签名:







# Portugal 西葡 14日

## 大地的艺术 Spain 世界文化遗产



月日	斗牛表演	75 起	30 分	15 人以上,西班牙的国粹艺术,斗牛士以精湛的技艺呈现传承百年传统活动。(以出票时的座位等级为准)(包括门票,服务费)	签名:
月日	海鲜饭特色餐	40 欧	50 分	15 人以上,体验西班牙特有的地中海海鲜,配以独特的烹饪方式的美味佳肴。(包括餐费,服务费)	签名:
月日	巴塞罗那深度游	40 欧	90 分	司机导游服务费+高速公路费+停车费+服务费	
月日	巴塞罗那 LA ROCA 奥特莱斯	40 欧	/	15 人以上,欧洲 9 大奥特莱斯之一,这里是一个对奢侈品进行一站式购物的理想天堂,你能节省下来一大笔钱买到像 Hugo Boss、Bally、Clacoste 和 Zadig&Voltaire 等这样的超级大牌。除此之外,你还有诸如 Belstaff、Diesel、Loewe、Versace 和 Zegna 等的选择,感受一次令人热血沸腾的购物体验。(包括附加车费、进城费、停车费、服务费)	签名:
月日	塞维利亚游船	60 欧	60 分	15 人以上,项目描述:Crucero 游览船泛舟瓜达尔基维尔河,可从远处观察城市风景,体验惬意的水上之旅,全程约 1-1.5 小时。 (所含内容:预订费;门票;车费;司机服务费;服务生小费。)	签名:
月日	塞哥维亚古城	70 欧	30 分	15 人以上,塞哥维亚古城为西班牙本国三大重点文化保护名城,世界文化遗产,举世文明的双层古罗马高架引水渠,外观该城中著名的城堡——她是迪斯尼动画中白雪公主城堡的原形。	签名:
月日	瓦伦西亚奇异未来城区参观	25 欧	60 分	司机导游服务费+高速公路费+停车费+服务费	
月日	唐吉珂德特大风车处登山参观	25 欧	30 分	司机导游服务费+高速公路费+停车费+服务费	
月日	地中海白色白色海岸自驾游艇	45 欧	60 分	司机导游服务费+高速公路费+停车费+服务费	
月日	西班牙摔盘烤乳猪	45 欧	60 分	司机导游服务费+高速公路费+停车费+服务费+餐费	
月日	米拉之家入内参观	45 欧	60 分	司机导游服务费+高速公路费+停车费+服务费	
月日	圣劳伦斯修道院	60 欧	30 分	15 人以上,该修道院是 16 世纪的世界几大奇迹之一,单调的石头交响曲,建	签名:





Portugal 西葡14日

# 大地的艺术 Spain 世界文化遗产



月日					筑艺术史上的噩梦，是集王宫，王陵，修道院一体的综合建筑群，是世界文化遗产。	
月日		安道尔	100 欧	60 分	15 人以上，项目描述：安道尔是位于西南欧法国和西班牙交界处的内陆国，为 9 世纪时查理曼帝国为防范摩尔人的骚扰而在西班牙边境地带建立的小缓冲国 所含内容：预订费；门票；车费；司机服务费；服务生小费。	签名：
月日		桃乐丝酒窖品酒(含正餐)	90 欧	30 分	15 人以上，项目描述：桃乐丝是荟萃世界顶级家族葡萄酒酒庄品牌，其历史悠久，享誉盛名。 所含内容：预订费；特色餐；车费；司机服务费；服务生小费。	签名：
月日		海滨度假胜地-西切斯	35 欧	60 分	15 人以上，项目描述：西切斯被称为“艺术之城”，聚集着钟爱艺术的中产阶级。西切斯海滨是疗养者的度假胜地。 所含内容：预订费；门票；车费；司机服务费；服务生小费。	签名：
月日		马德里深度游	45 欧	90 分	司机导游服务费+高速公路费+停车费+服务费	
月日		葡萄牙风味餐+葡萄酒	35 欧	60 分	15 人以上，包括餐费，服务费	签名：
月日	葡萄牙	里斯本老城古老有轨电车游	45 欧 元	120 分	司机导游服务费+高速公路费+停车费+服务费	

签名：

日期：

## 祝您旅途愉快！

