

MSC BELLISSIMA

地中海荣耀号
美丽的新旗舰.



Jocelyn Hu April 2017

MSC BELLISSIMA

荣耀号



MSC

重点

参数

- 167.600 吨
- 315 米长, 65 米高
- 最高速度 22.7 海里
- 19层甲板
- 1.536 位船员
- 公共区域: 10.3 m²

舱房数: 2244

- 2 间皇家套房 Royal Suites
- 2 间悦动级豪华套房 Wellness Deluxe Suites
- 76 间豪华套房*Deluxe Suites*
- 15 间内舱房Interior Suites
- 8 间复式套房Duplex Suites
- 10 间套房Suites
- 1306 间阳台房*Balcony*
- 136 间海景房Ocean View
- 676间 内舱房Interior*
- 13间内舱影音室Interior Studio

* 包括专为残疾客人和行动不便的客人设计的舱房

餐饮

- 10 个餐厅提供新鲜事物, 包括Butcher's Cut 牛排餐厅, Kaito寿司和铁板烧, 小酒馆和美食街市场
- 20 酒吧及酒廊

娱乐

- 96米长的-地中海式风情街promenade featuring 拥有80-米长的LED光幕
- 专为MSC Bellissima荣耀号设计的2场全新太阳马戏团的秀。
- 985个座位的大剧院, 娱乐场, 运动中心, 全尺寸的保龄球馆, 运动吧, F1 赛车模拟器, 虚拟街机游戏, 时尚珠宝和香水店

家庭& 儿童

- 85 间特别的家庭房
- 5 个青少年儿童俱乐部, 主要是和 Chicco® & LEGO®智高、乐高合作
- 哆来咪影音室Studio (电影院 & 剧院) 为首
- 哆来咪实验室(kids' tech lab)
- 水上乐园

SPA & 运动

- 拥有专属区域的MSC水疗Spa
- 19层专属阳光浴
- 泰诺健全景健身房, 动力步行道
- 4 个泳池
- 9 水疗按摩浴池



荣耀号BE-2019年-夏季-西地中海经典航线 2019/3/17——2019/11/3 (每个星期日热那亚启航)



Day	Port	Name	Arr	Dep
1st	GOA	热那亚, 意大利		17:00
2nd	NAP	那不勒斯/庞贝, 意大利	11:00	19:30
3rd	MSN	墨西拿/陶尔米纳/埃特纳火山, 意大利	08:00	18:00
4th	MLA	瓦莱塔, 马耳他	08:00	18:00
5th	XXX	海上巡航		
6th	BCN	巴塞罗那, 西班牙	07:00	18:00
7th	MRS	马赛/普罗旺斯, 法国	08:00	18:00
8th	GOA	热那亚, 意大利	08:00	



MSC BELLISSIMA

地中海荣耀号



公共区域



风雨商业街廊

- 双层的地中海风情街有一个长达**80米**的壮观的**LED光幕**，室内部分无论白天还是晚上的任何时刻都是理想的吃饭、购物、社交的好去处。



游泳池

- 这是白天放松的最佳选择，两个主要的游泳池在晚上同样吸引人。当主泳池被巨大的屏幕和气氛照明所增强晚上的吸引力时，尾部的泳池区域也变成了一个令人惊叹的户外舞蹈和娱乐场所。



旋转木马休息室

在两层甲板占据1000平方米面积的旋转休息室是为了举办太阳马戏团的独家表演而专门设计，它也是一个餐厅，在演出结束后，就变身成为一个热闹的迪斯科舞厅。



MSC BELLISSIMA

地中海荣耀号



地中海游艇会
您的专属私密世界



地中海游艇会

排外性:

- 这艘船的前甲板上95套名牌套房
- 在顶级的帆船休息室有着全天候的茶点和令人惊叹的海景
- 专用的顶级帆船餐厅提供更高级的用餐体验
- 在安静的私人太阳甲板有专属的泳池、按摩浴池、酒吧和烧烤



地中海游艇会，一个隐私性和排他性的天堂

地中海游艇会的客人享受私人全景休息室的使用权，并且这里有全天候的免费饮料喝精美点心供应

详细资料：

面积：423m²

座位：167



地中海游艇会， 一个隐私性和排他性的天堂

在地中海游艇会的安静、隐私性的全景餐厅进餐，客人们可以品尝到点餐式的美食。它在走廊里为专门的餐厅提供里面装有葡萄酒专用的机器的饮料墙。

详细资料：

面积：423m²

座位：167



地中海游艇会，一个隐私性和排他性的天堂

一个游泳池，一个露天平台和一个酒吧

私人游泳池区拥有你想在阳光下放松的一切：

- 一个宽敞的日光浴室，
- 隐蔽的更衣室，
- 按摩浴池
- 一个宽敞的酒吧，
- 自助餐和烧烤

详细资料：

面积：1225m²

座位：138



地中海游艇会套房

95 套奢华套房 位于船的前甲板并且提供优越的居住服务和独特的特点

- 埃及棉床单
- 记忆泡沫床垫
- 睡枕菜单
- 免费迷你吧
- 宽屏电视
- 独立私属外阳台



带有按摩浴池的皇家套房

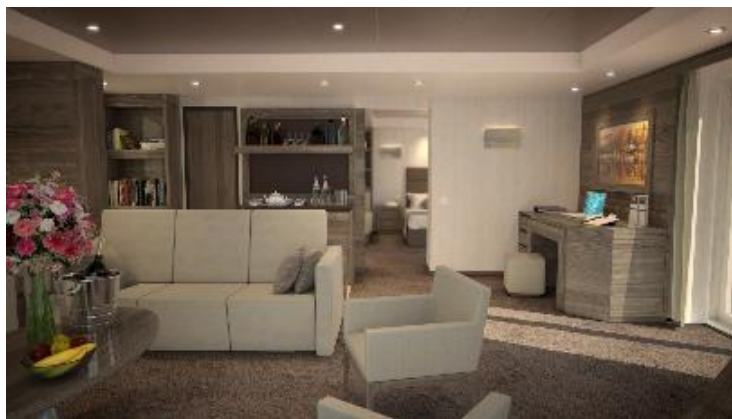
2 皇家套房



大约：56 平方米

豪华套房

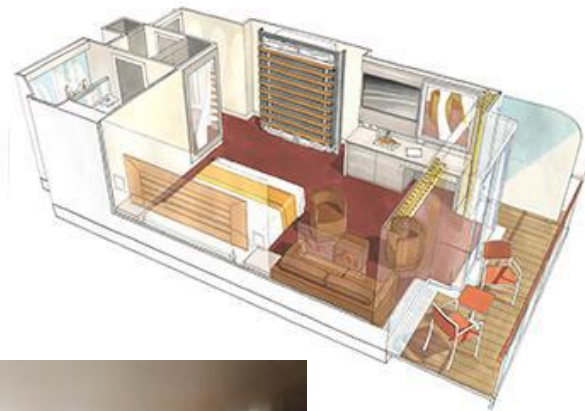
- 宽敞的外阳台、私人按摩浴池和餐桌
- 浴室有浴缸和淋浴
- 互动电视
- 酒吧设置，冰箱和雀巢类型的机器
- 空调设备





2 健康豪华套房

- 与豪华套房相似的好处是：带有个人健身机，非常适合那些想要在绝对隐私的环境中保持身材的独特追求的顾客。





76 间豪华套房

- 从24m²到28m²
- 独立私属外阳台
- 大浴室
- 互动电视、迷你吧和雀巢类型机器



15 间内舱房

- 有15个内舱房，为家庭提供模块化空间



MSC BELLISSIMA

地中海荣耀号



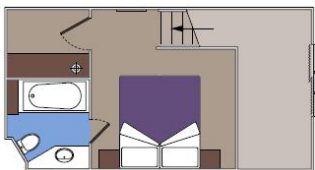
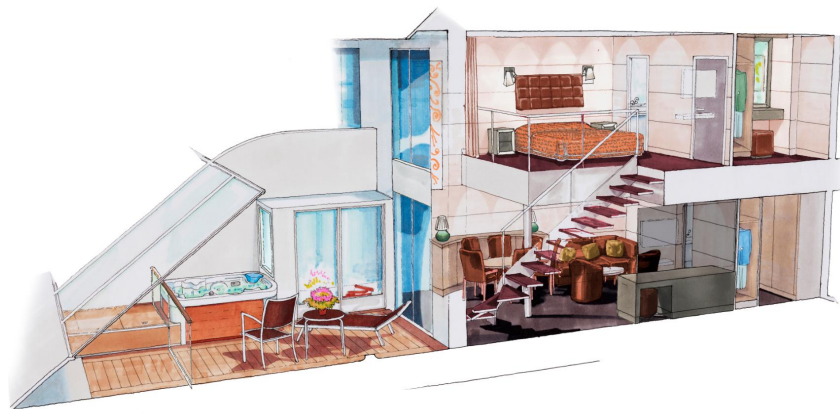
包括家庭套房选择在内的各种优雅、舒适的住宿



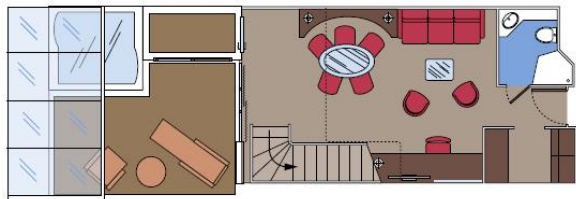
带有私人按摩浴池的复式套房

8 间复式套房

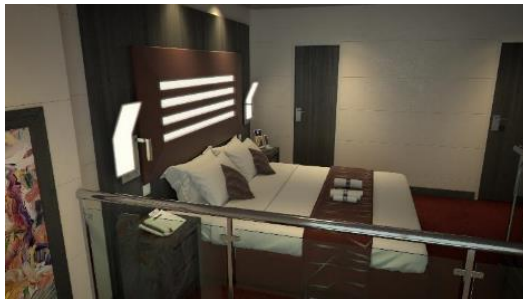
- 只有水疗级体验
- 在两层甲板上:
 - 低层舒适的起居区 (有两个沙发床)
 - 主卧室在楼上
 - 拥有私人按摩浴室的宽敞阳台
 - 两间浴室



一楼



主楼层



带私人按摩浴室的套房

10 间套房



只有水疗级体验

- 面积从27m²到39m²，其中阳台面积26m²
- 带有双层沙发床的舒适生活区
- 一个带有私人按摩浴室的宽敞阳台
- 空调设备
- 带浴缸的浴室
- 互动电视
- 各种各样设施



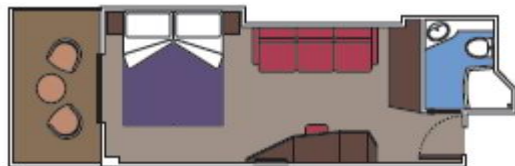
露台房



1306 间露台房

可以获得美妙级、梦幻级、悦动级、水疗级体验

- 空调
- 带淋浴或浴缸的浴室
- 宽敞的衣柜
- 各种各样的设备



特别的家庭房

85 间特别的家庭房

- 只有梦幻级体验
- 最多可容纳十个人
- 2-3个连接房间（在阳台、室外和室内客舱之间），每个房间都有自己的浴室



房间类型	(A) 1 阳台 + 1 室内 (B) 2 阳台 + 1 室内 (C) 1 阳台 + 1 阳台
住宿	(A) 4+1 人 4+2 人 (B) 4+4 人 4+4+1 人 4+4+2 人 (C) 3+2 人 4+2 人



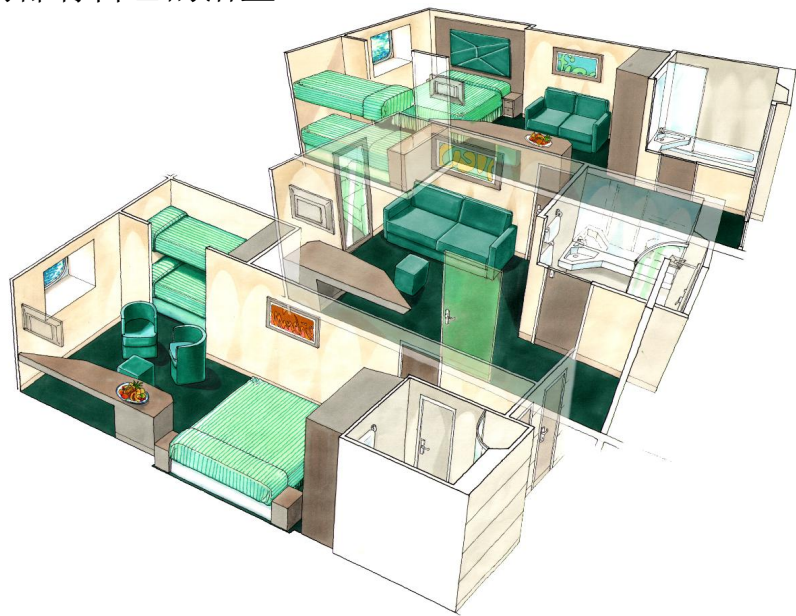
特别的家庭房



85 间特别家庭房

- 只有梦幻级体验
- 最多可容纳十个人
- 2-3个连接房间（在阳台、室外和室内客舱之间），每个房间都有自己的浴室

房价类型	(A) 1 室内 + 1 室外 (B) 2 室外 + 1 室内
住宿	(A) 4+1 人 4+2 人 (B) 4+4 人 4+4+1 人 4+4+2 人

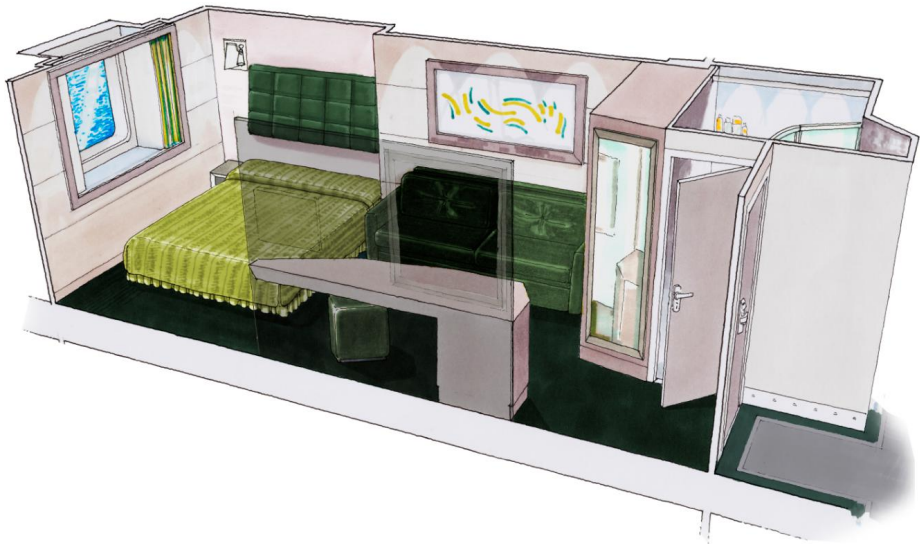


海景房

136 间海景房

可以享受美妙级、梦幻级、悦动级体验

- 面积从15m²-22m²
- 双人床可改为两张单人床
- 空调
- 宽敞的衣柜
- 带淋浴的浴室
- 互动电视

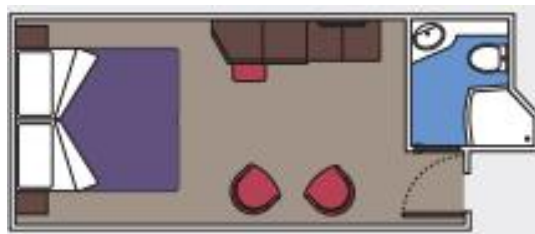


内舱房

676 间内舱房

可享受美妙级、梦幻级、悦动级体验

- 面积从12m²-22m²
- 双人床可以换成两张单人床
- 空调
- 宽敞的衣柜
- 带淋浴的浴室
- 互动电视



13 间内舱工作室

可享受美妙级体验

- 可在沙发上改造的单人床
- Spacious wardrobe, bathroom with shower, interactive TV, telephone. Wifi connection available (for a fee) mini bar, safe and air conditioning 宽敞的衣柜、带淋浴的浴室、互动电视、电话、收费的WIFI、迷你吧、保险箱和空调
- 面积大约： 12,2 m².



MSC BELLISSIMA

地中海荣耀号



娱乐



满足所有品味的娱乐

游客可以享受每晚的现场表演，同时豪华的**985座剧场**每晚可以提供三个座位之后，他们可以在**迪斯科舞厅**跳舞或者去娱乐场碰运气

不尽其数的选择:

- 剧院 – 甲板 5-6 层
- 娱乐场 – 甲板 7 层
- 剧院酒吧和休息室- 甲板 6 层
- 圆形剧场- 甲板 16-18 层
- 旋转木马休息室- 甲板 7 层
- 迪斯科舞厅 – 甲板 18 层
- 电视演播室和酒吧- 甲板 7 层
- 休息室 – 甲板 18 层



海上的太阳马戏团

一星期六个晚上，一晚上两次表演，游客在地中海荣耀号有机会去观看世界现场艺术娱乐节目的领袖**太阳马戏团**的原创节目，并在同样迷人的**旋转木马休息室**尝试味道极棒的烹饪体验

详细情况:

- 从2019年3月24日开始
- 每晚2场独特的表演
- 每周表演6次
- 每场演出有35分钟
- 每场演出有15名演员
- 地点：旋转木马休息室
- 每场演出约有400名观众观看



儿童和青少年的娱乐

- 婴儿俱乐部智高 – 甲板 18 层
- 幼儿俱乐部乐高积木- 甲板 18 层
- 儿童俱乐部乐高积木- 甲板 18 层
- 少年俱乐部- 甲板 18 层
- 青年俱乐部- 甲板 18 层
- 哆来咪实验室 – 甲板 18 层
- 哆来咪影音室 – 甲板 18 层

所有人的娱乐

- 4D电影- 甲板 16 层
- 虚拟游戏拱廊和保龄球- 甲板 16 层
- F1赛车模拟器 – 甲板 16 层
- 飞行模拟器- 甲板 16 层
- 运动中心 – 甲板 16 层
- 地中海泰诺健健身房 – 甲板 16 层
- 地中海水疗美容中心 – 甲板 7 层
- 商店 – 甲板 6 层

游泳池和水上公园

- 游泳池 – 甲板 15 层
- 游泳池 – 甲板 16 层
- 水上公园 – 甲板 19 层
- 喜马拉雅桥- 甲板 19 层

婴儿俱乐部 智高 (小于3岁)

1-3岁的婴儿可以享受主要照顾孩子的合作品牌智高Chicco®设计的游戏和活动



幼儿和儿童俱乐部

在我们的幼儿和儿童俱乐部里有很多乐高积木，让3-11岁的孩子玩。每一巡航，我们都会为整个家庭准备乐高活动。

哆来咪工作休息室和哆来咪技术实验室

哆来咪影音室是一家专为全家而设的休息室，这里有更多有趣的活动，哆来咪实验室是热爱科技的孩子们必去的地方



DOREBRO 体育项目

喜爱运动的3-11岁的儿童和12-17岁的青少年可以加入创新的DOREBRO计划。DOREBRO是与King Active一起合作设计的，它为所有年龄段的人提供了令人激动的各种运动和游戏活动。

青少年俱乐部

地中海Meraviglia 俱乐部为12-14岁的儿童提供一个俱乐部，为15-17岁的儿童提供另一个俱乐部。

这里还有一个青少年专用区域，为青少年提供全天候电影院、游戏室、迪斯科舞厅的服务。



运动中心

宽敞的游乐园为年轻的游客提供了一个大型竞技场，供他们在白天进行体育运动，然后在晚上聚会和跳舞。

双人F1虚拟现实模拟

对于年轻人来说，赛车让他们在一场肯定会提高心率的比赛中进行面对面的竞争。

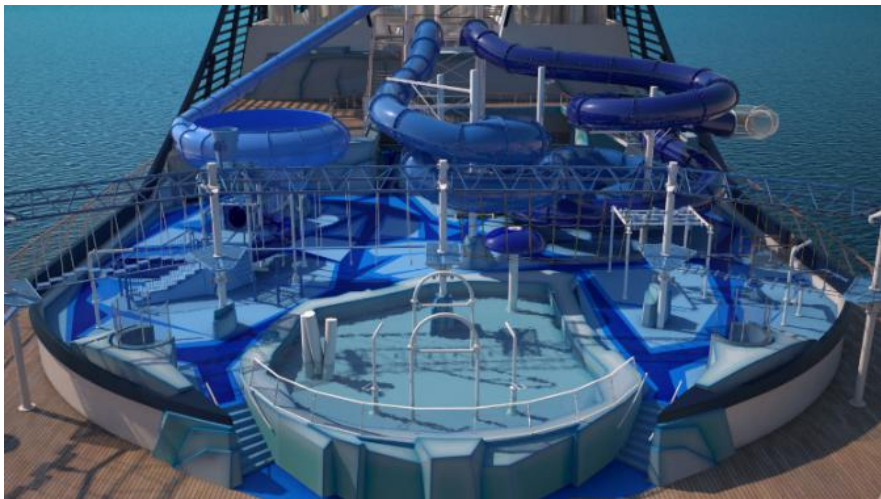


保龄球

一个全尺寸的保龄球馆，你可以在这里挑战朋友和家人到最后一针！

极地水上公园

有四张扭曲的滑梯，一座喜马拉雅桥、各式各样游泳池和不同年龄的特色，享受着海上最复杂、最刺激的水上公园之一。



POWERED BY



地中海泰诺健健身房

健身房设备使用无与伦比的技术，在明亮宽敞的健身房锻炼身体的同时还可以眺望壮丽的海景。



MSC BELLISSIMA

地中海荣耀号



用餐体验



用餐体验

餐厅 (包括在邮轮票价)

- 餐厅 1 - 600 座位 – 甲板 5 层
- 餐厅 2 & 3 - 908 座位 – 甲板 6 层
- 餐厅 4 - 720 座位 – 甲板 6 层
- 自助餐 - 1.400 座位 – 甲板 15 层

特色餐厅 (不包括在邮轮票价中)

- 食品市场 - 58 座位 – 甲板 6 层
- 意大利餐厅 - 56 座位 – 甲板 6 层
- Butcher's Cut - 68 座位 – 甲板 7 层
- 旋转木马休息室 - 120 座位 – 甲板 7 层
- Kaito 寿司吧 - 26 座位 – 甲板 7 层
- Kaito 铁板烧 - 30 座位 – 甲板 7 层



用餐体验

一天20小时的自助餐

随时进入并选择各种各样的菜肴，以满足各种口味，从新鲜烹制的比萨饼和汉堡包到民族食谱和健康的选项，所有这些都包含在每次MSC邮轮中。



意大利餐厅和食品市场

享受最美味的意大利“慢食”特色菜，然后带着同样的美味回家与家人和朋友分享。

Butcher's Cut

这家美式牛排餐厅提供来自世界各地一流的牛排和特色肉类，还供应鸡尾酒、精酿啤酒和大胆的新世界葡萄酒。



Kaito 铁板烧

在四个演示烹饪桌的一个座位坐下，欣赏我们的厨师专家，他们准备了一种令人垂涎三尺的传统铁板烧食谱。

用餐体验

地中海荣耀号拥有众多时尚的酒吧、咖啡馆和休息室，可满足各种口味。所以无论何时，心情如何游客总能找到放松身心的理想场所与朋友和家人一起享受清凉饮料，或许还伴有一些音乐娱乐、现场喜剧或者一些美味佳肴。

酒吧 / 酒吧

- 1 酒吧 在甲板 5 层
- 4 酒吧 在甲板 6 层
- 5 酒吧 在甲板 7 层
- 1 酒吧 在甲板 15 层
- 1 酒吧 在甲板 16 层
- 2 酒吧 在甲板 18 层

户外酒吧

- 4 酒吧 在甲板 15 层
- 1 酒吧 在甲板 18 层
- 1 酒吧 在甲板 19 层



MSC BELLISSIMA

地中海荣耀号



新就餐模式



地中海荣耀号提供的餐厅

关于地中海荣耀号上免费餐厅的概述

免费的场地



5 免费的餐厅

地中海荣耀号上提供的

1 自助餐

地中海荣耀号上提供的

免费场馆的位置

餐厅 1 甲板 6 层

Flexi and My Choice
666 客人

餐厅 2 甲板 6 层

Flexi and My Choice
456 客人

餐厅 3 甲板 6 层

Flexi and My Choice
456 客人



波浪餐厅

甲板 5 层
古典风格
600 客人

自助餐餐厅

甲板 15 层
All styles
1,231 客人

前帆休息室

甲板 16 层
游艇会
150 客人



荣耀号上的主题餐厅

荣耀号上的主题餐厅的概述.

主题场馆






4 主题餐厅




地中海荣耀号上所提供的

免费场馆的位置




太阳马戏团

  
甲板7层 120 预订 / 当场
直接进去*




意大利超级美食饭店

  
甲板 7 56 预订 / 当场
层 直接进去

BUTCHER'S CUT

  
甲板 7 50 预订 / 当场
层 直接进去*

KAITO / 铁板烧

  
甲板 7 50 预订 / 当场
层 直接进去*

*太阳马戏团和晚餐套餐不能直接进去



体验 - 餐饮模式

根据经验，游客可以在五个餐厅用餐而不是主题餐厅。

餐饮模式

经典的

同样的时间，每晚都一样

服务的游客



特点

- 整个航次制定的用餐时间
- 整个航次同样的餐厅、餐桌、餐厅服务员工以及用餐伙伴
- 整个航次中有一次机会去Flexi风格餐厅用餐

地点

波浪餐厅(600 座位)

我的选择

一时兴起就能吃



- 无需预订
- 优先、快速

餐厅 甲板 6 层(456 座位)

餐厅 甲板 6 层(456 座位)

餐厅 甲板 6 层(666 座位)

游艇会

无需预定的专用餐厅



- 游艇会专用
- 无需预订

游艇会餐厅
(150 座位)

NEW!

FLEXI

选择一个时间，但是每晚不一样



- 用餐时间每天都在变化
- 餐馆和餐桌可能每天都在变化
- 每天检查餐厅的供应情况并有可能在下午4点前改变用餐时间

餐厅 甲板 6 层(456 座位)

餐厅 甲板 6 层(456 座位)

餐厅 甲板 6 层(666 座位)

* Bella guests can change dining style from Flexi to Classic only on board, if available



MSC BELLISSIMA

地中海荣耀号



行程和旅游



